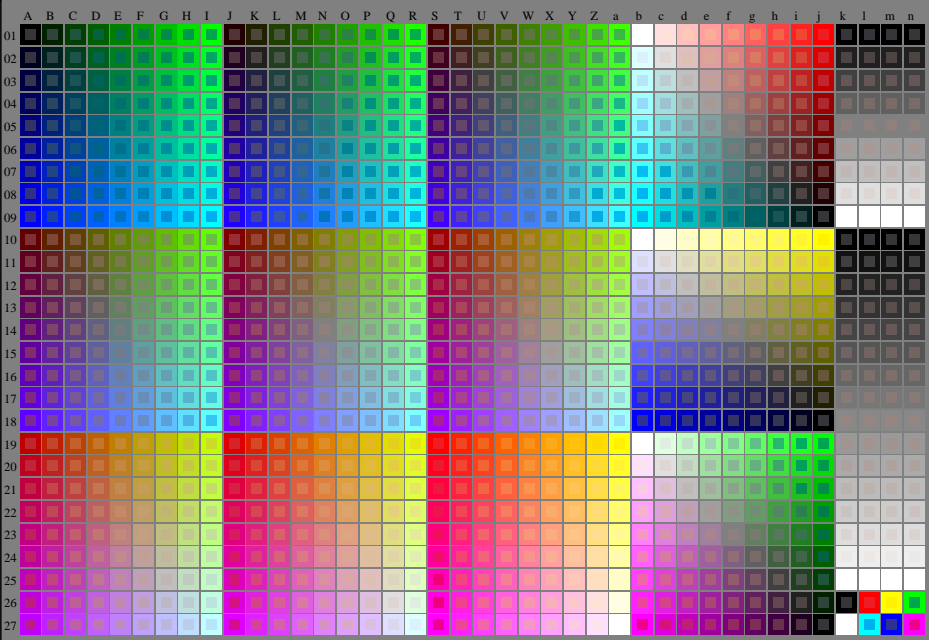


http://130.149.60.45/~farbmetrik/RN59/RN59L0N1.TXT /.PS; start output  
N: ingen 3D-linearisering (OL) i fil (F) eller PS-startup (S), side 1/1

se følgende filer: <http://130.149.60.45/~farbmetrik/RN59/RN59.HTM>  
teknisk informasjon: <http://www.ps.bam.de> eller <http://130.149.60.45/~farbmetrik>



TUB registrering: 20150701-RN59/RN59L0N1.TXT /.PS  
anvendelse for måling av laserprinter output

TUB-material: code=thata

5-003030-L0 RN590-7N

rgb = cmy0 (A, J + k26, a27), 000n (k), w (l), smab (m), www (n), 3D = 0

TUB-prøveplansje RN59; 1080 standard farger  
prøveplansje infølge DIN 33872, 3D=0, de=0, cmyk

input: rgb/cmyk -> rgb/cmyk  
output: ingen endring

