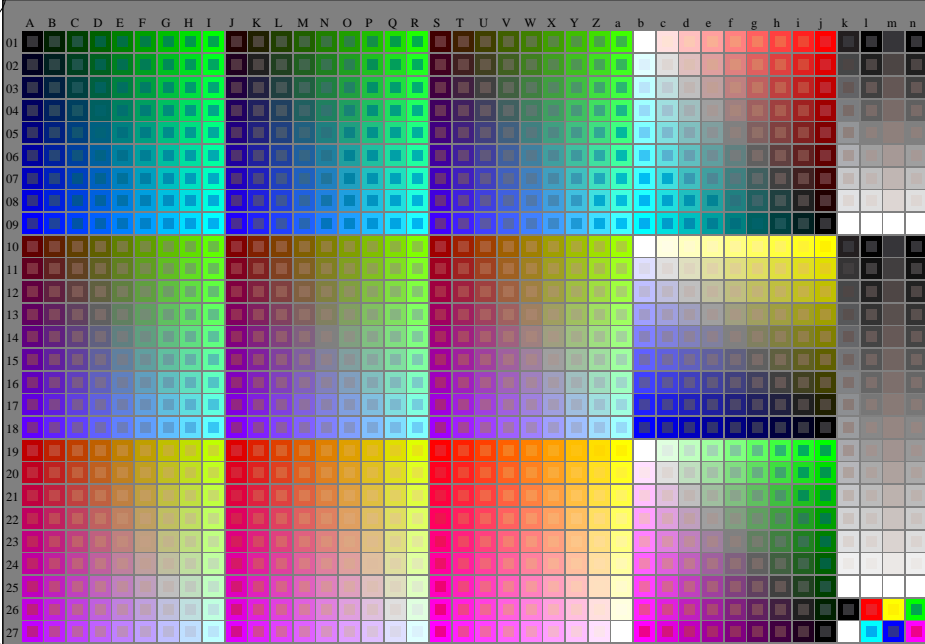


<http://130.149.60.45/~farbmetrik/RN60/RN60L0N1.TXT> /PS; start output
N: ingen 3D-linearisering (OL) i fil (F) eller PS-startup (S), side 1/1

se liggende filer: <http://130.149.60.45/~farbmetrik/RN60/RN60L0N1.TXT>
teknisk informasjon: <http://www.ps.bam.de> eller <http://130.149.60.45/~farbmetrik>



RN60-7N RGB 5-003034-L0

rgb (A..J + k26..n27), 000n (k), w (l), ann0 (m), www (n), 3D = 0

TUB-prøveplansje RN60; 1080 standard farger, *cf*=1
prøveplansje infølge DIN 33872

input: *rgb/cmyk* → *rgb/cmyk*
output: ingen endring

TUB registrering: 20150701-RN60/RN60L0N1.TXT /PS
anvendelse for måling av laserprinter output

TUB-material: code=thata