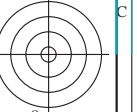
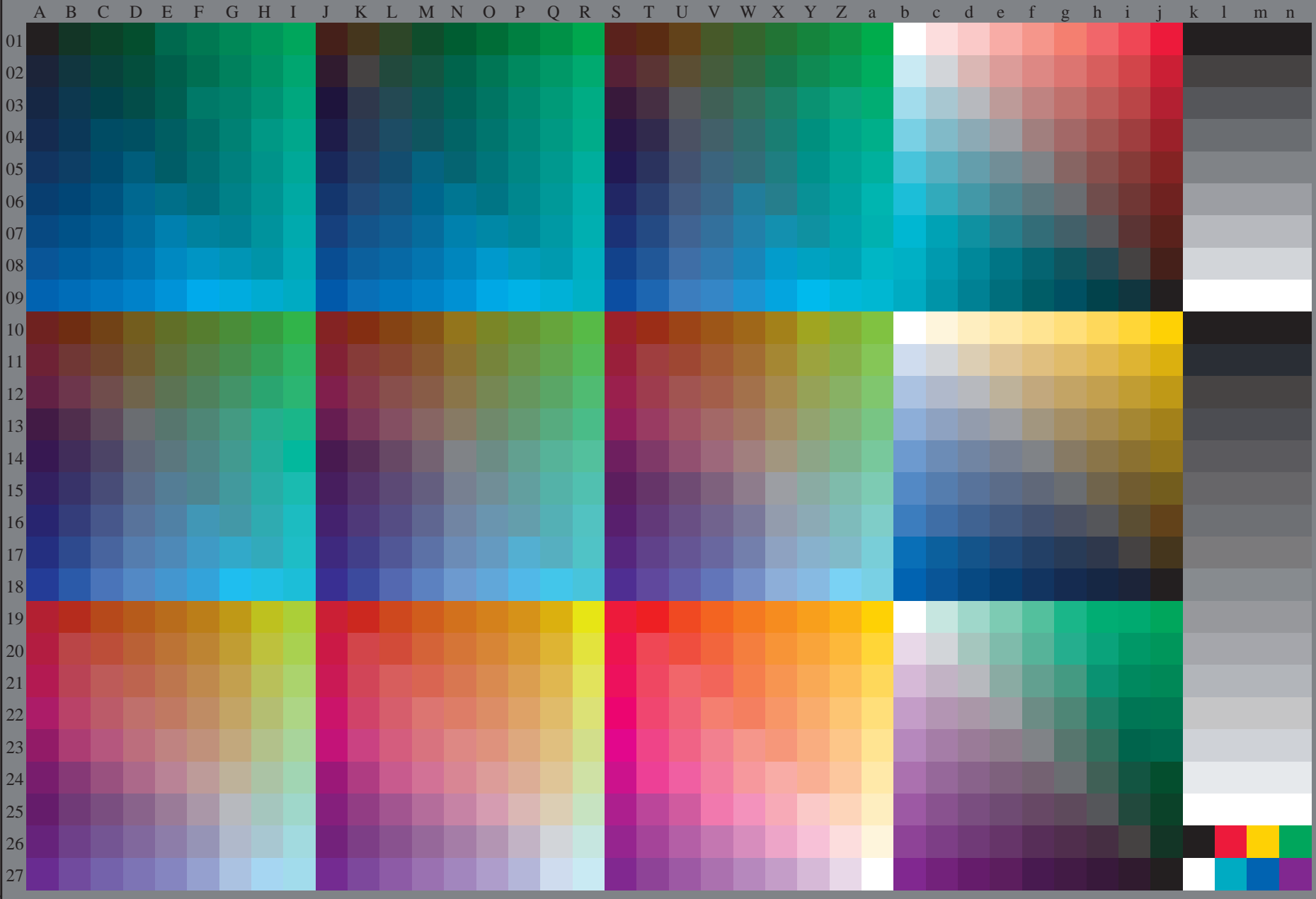


vea archivos semejantes: <http://130.149.60.45/~farbmetrik/RS53/RS53.HTM>
Información técnica: <http://www.ps.bam.de> o <http://130.149.60.45/~farbmetrik>

TUB matrícula: 20130201-RS53/RS53LOFP.PDF /.PS
aplicación para la medida salida en la impresión offset, separación cmykn6* (CMYK)
TUB material: code=rh4t4



2-113130-L0 RS530-73 rgb(A_n), 3D=1

gráfico TUB-RS53; 1080 colores estándar
gráfico según a DIN 33872, 3D=1, de=1, cmyk*

entrada: *rgb/cmyk* -> *rgb_{de}*
salida: 3D-linealización a *cmyk*_{de}*

2-113130-F0