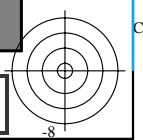
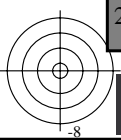
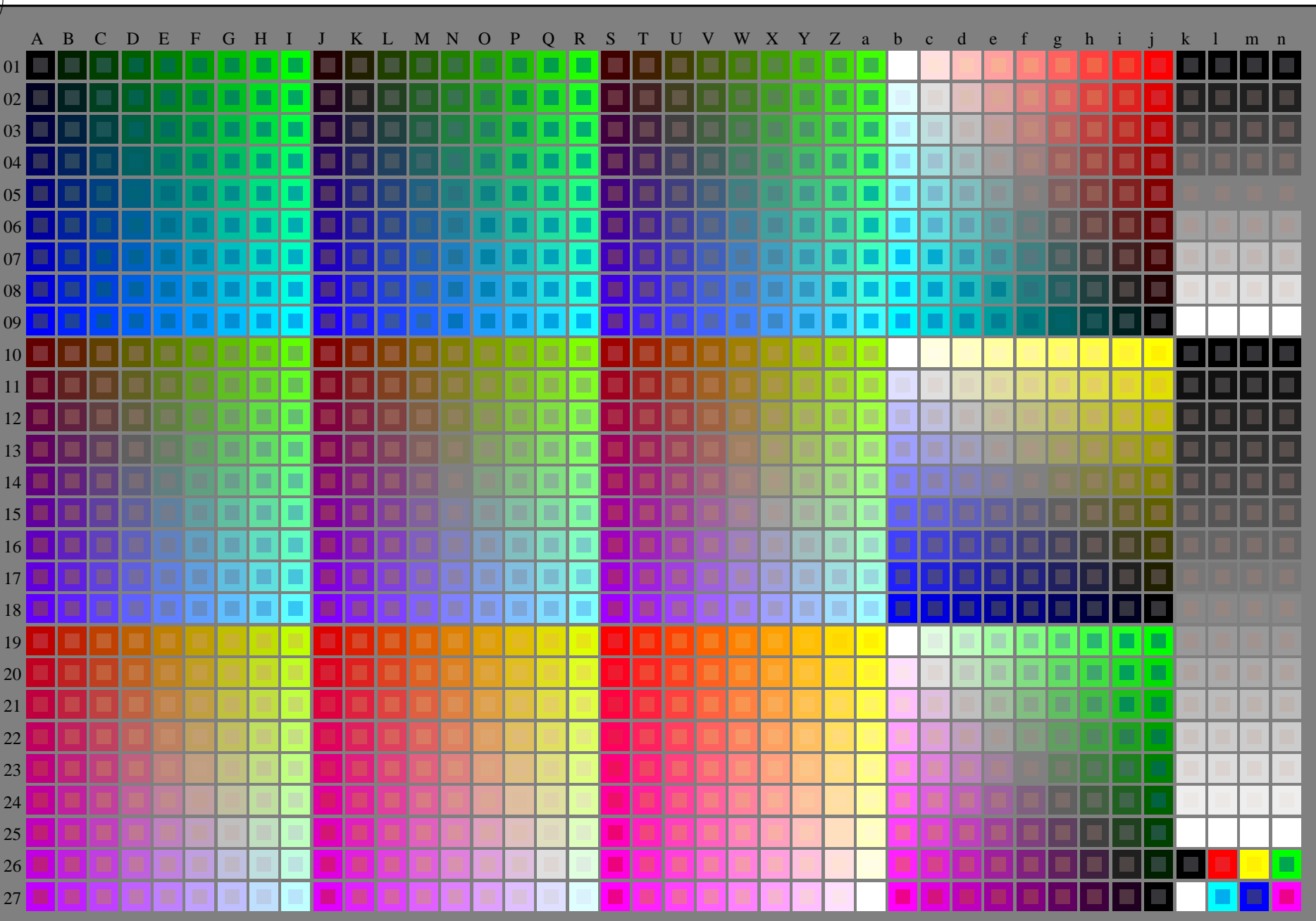


vea archivos semejantes: <http://130.149.60.45/~farbmetrik/RS53/RS53.HTM>  
información técnica: <http://www.ps.bam.de> o <http://130.149.60.45/~farbmetrik>

TUB matrícula: 20130201-RS53/RS53L0NP.PDF /.PS  
aplicación para la medida salida en la impresión offset

TUB material: code=rh4ta

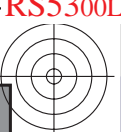


2-003030-L0 RS530-7N

rgb + cmy0 (A, j + k26, n27), 000n (k), w (l), nnn0 (m), www (n), 3D=0

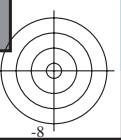
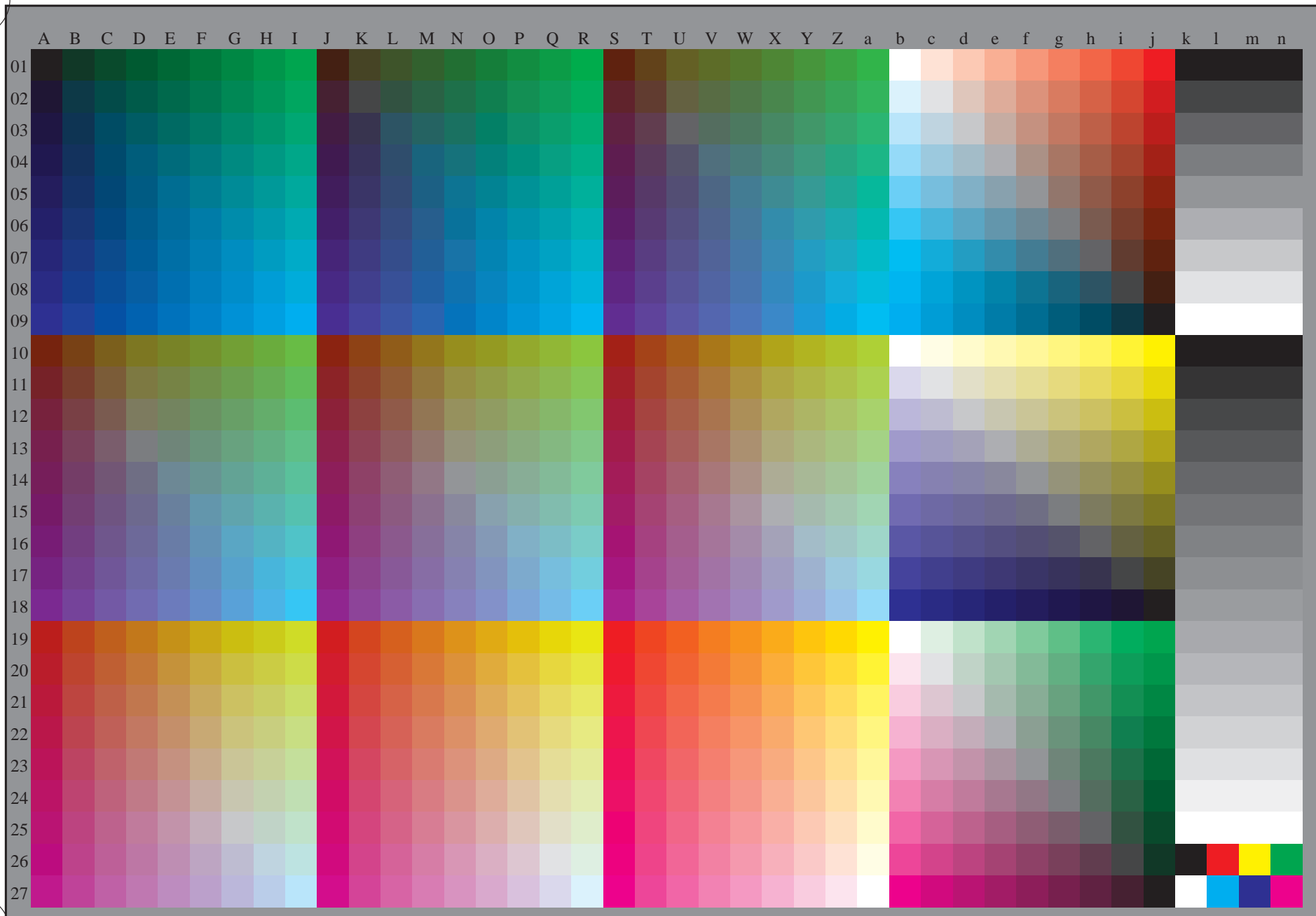
gráfico TUB-RS53; 1080 colores estándar  
gráfico según a DIN 33872, 3D=0, de=0, cmyk

entrada: rgb/cmyk -> rgb/cmyk  
salida: ningún cambio



vea archivos semejantes: <http://130.149.60.45/~farbmetrik/RS53/RS53.HTM>  
información técnica: <http://www.ps.bam.de> o <http://130.149.60.45/~farbmetrik>

TUB matrícula: 20130201-RS53/RS53L0NP.PDF /.PS TUB material: code=rh4ta  
aplicación para la medida salida en la impresión offset, separación cmykn6 (CMYK)



2-003130-L0 RS530-70

rgb (A\_n), 3D=0

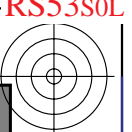
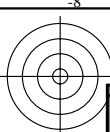
gráfico TUB-RS53; 1080 colores estándar  
gráfico según a DIN 33872, 3D=0, de=0, cmyk

entrada: *rgb/cmyk* -> *rgb<sub>D</sub>*  
salida: *transfiera a cmyk<sub>D</sub>*

2-003130-F0



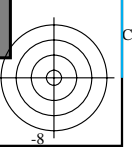
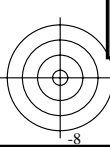
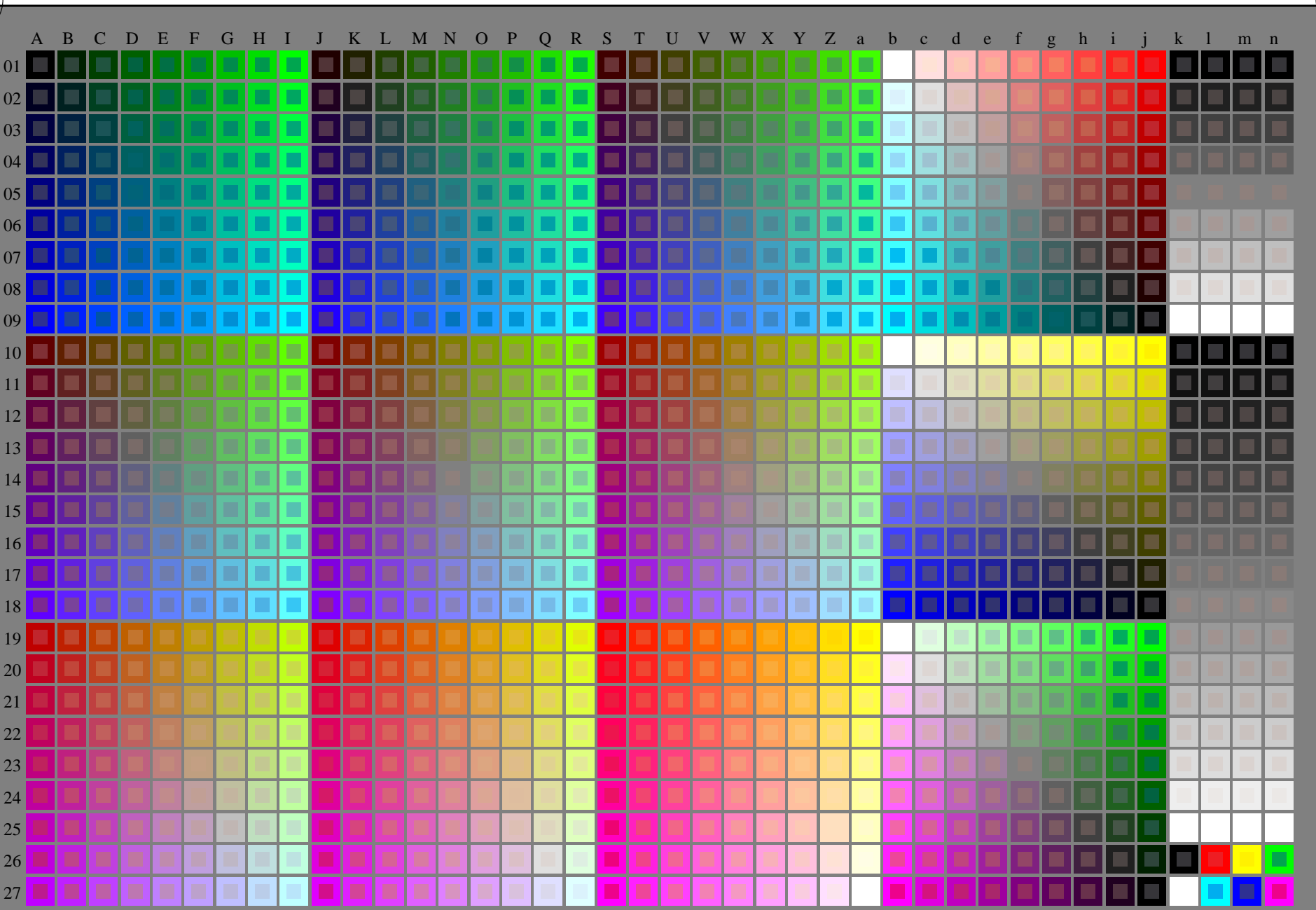
http://130.149.60.45/~farbmetrik/RS53/RS53L0NP.PDF /.PS; comience salida  
N: ninguna 3D-linealización (OL) en archivo (F) o PS-startup (S), página 1/2



vea archivos semejantes: <http://130.149.60.45/~farbmetrik/RS53/RS53.HTM>  
información técnica: <http://www.ps.bam.de> o <http://130.149.60.45/~farbmetrik>

TUB matrícula: 20130201-RS53/RS53L0NP.PDF /.PS  
aplicación para la medida salida en la impresión offset

TUB material: code=rh4ta



2-013030-L0 RS530-7N

rgb + cmy0 (A..j + k26..n27), 000n (k), w (l), nnn0 (m), www (n), 3D=0

gráfico TUB-RS53; 1080 colores estándar  
gráfico según a DIN 33872, 3D=0, de=1, cmyk

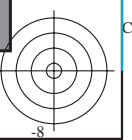
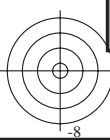
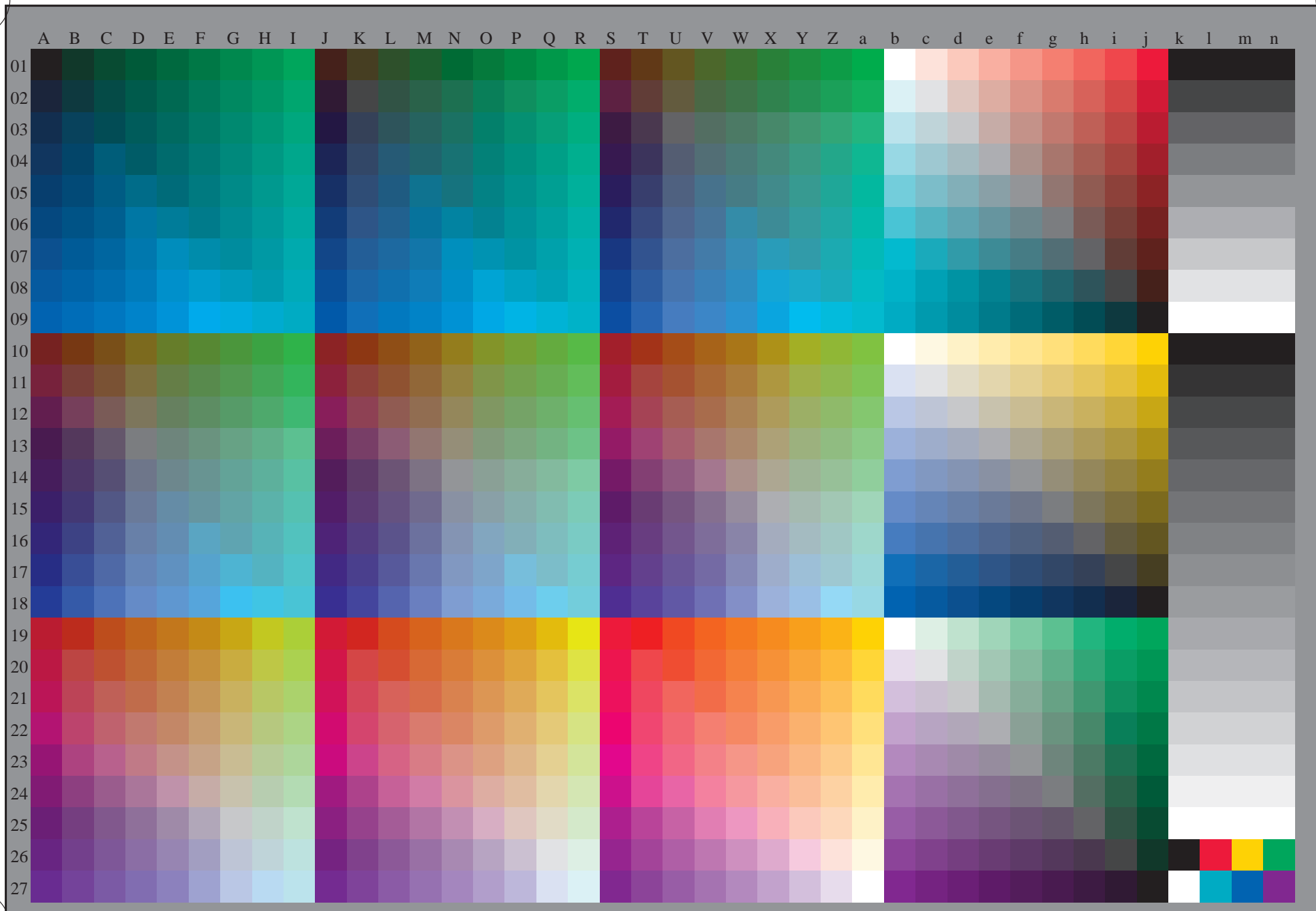
entrada: rgb/cmyk -> rgb/cmyk  
salida: ningún cambio





vea archivos semejantes: <http://130.149.60.45/~farbmetrik/RS53/RS53.HTM>  
información técnica: <http://www.ps.bam.de> o <http://130.149.60.45/~farbmetrik>

TUB matrícula: 20130201-RS53/RS53L0NP.PDF /.PS TUB material: code=rh4ta  
aplicación para la medida salida en la impresión offset, separación cmykn6 (CMYK)



2-013130-L0 RS530-71

rgb (A\_n), 3D=0

gráfico TUB-RS53; 1080 colores estándar  
gráfico según a DIN 33872, 3D=0, de=1, cmyk

entrada: *rgb/cmyk* -> *rgb<sub>e</sub>*  
salida: *transfiera* a *cmyk<sub>e</sub>*

2-013130-F0

C M Y O L V

