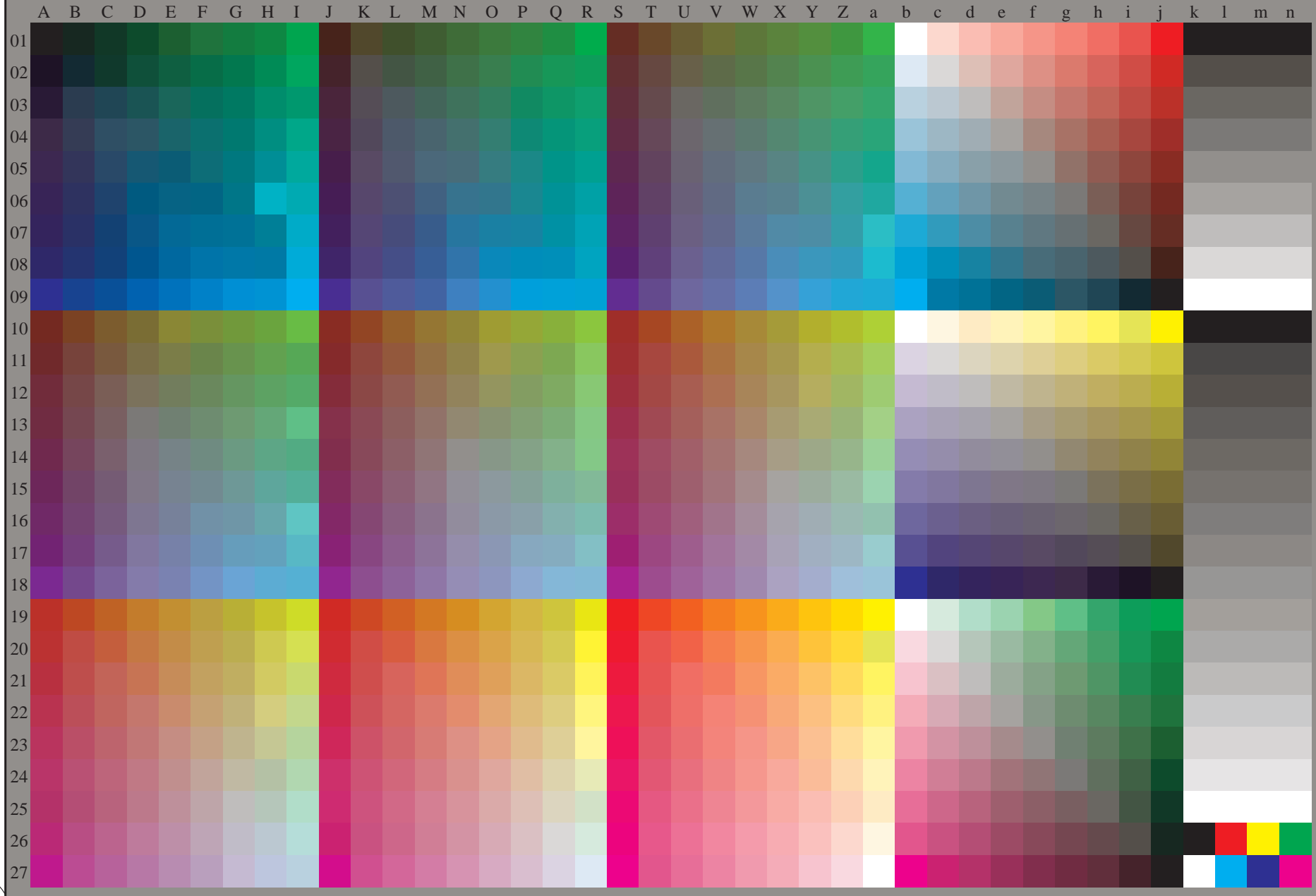


vea archivos semejantes: <http://130.149.60.45/~farbmetrik/RS59/RS59.HTM>  
información técnica: <http://www.ps.bam.de> o <http://130.149.60.45/~farbmetrik>

TUB matrícula: 20130201-RS59/RS59LOFP.PDF /.PS  
aplicación para la medida salida de impresora láser, separación cmykn6\* (CMYK)

TUB material: code=rh4d4a



2-103130-L0 RS590-72

rgb (A\_n), 3D = 1

gráfico TUB-RS59; 1080 colores estándar  
gráfico según a DIN 33872, 3D=1, de=0, cmyk\*

entrada: *rgb/cmyk* -> *rgb<sub>dd</sub>*  
salida: 3D-linealización a *cmyk\*<sub>dd</sub>*

2-103130-F0

