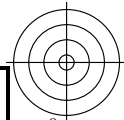
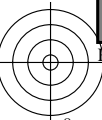
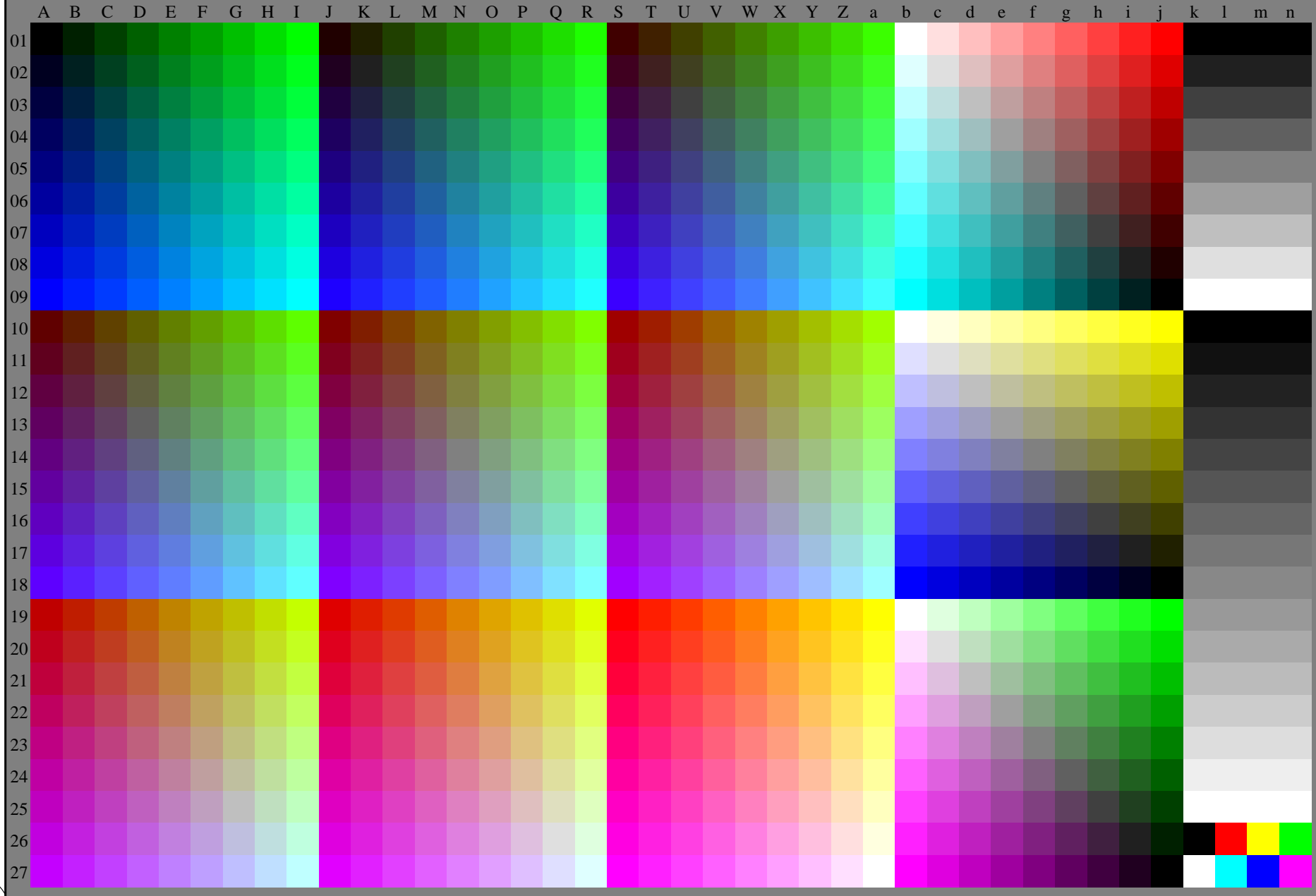


vea archivos semejantes: <http://130.149.60.45/~farbmetrik/RS60/RS60.HTM>  
Información técnica: <http://www.ps.bam.de> o <http://130.149.60.45/~farbmetrik>

TUB matrícula: 20150701-RS60/RS60LONP.PDF /.PS  
aplicación para la medida salida de impresora láser, ninguna separación rgb (RGB)  
TUB material: code=rh4t4



RS600-70 2-003134-L0

gráfico TUB-RS60; 1080 colores estándar, cf=1  
gráfico según a DIN 33872, 3D=0, de=0, rgb

entrada: rgb/cmyk -> rgbd  
salida: transfiera a rgbd

