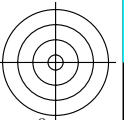
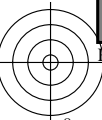
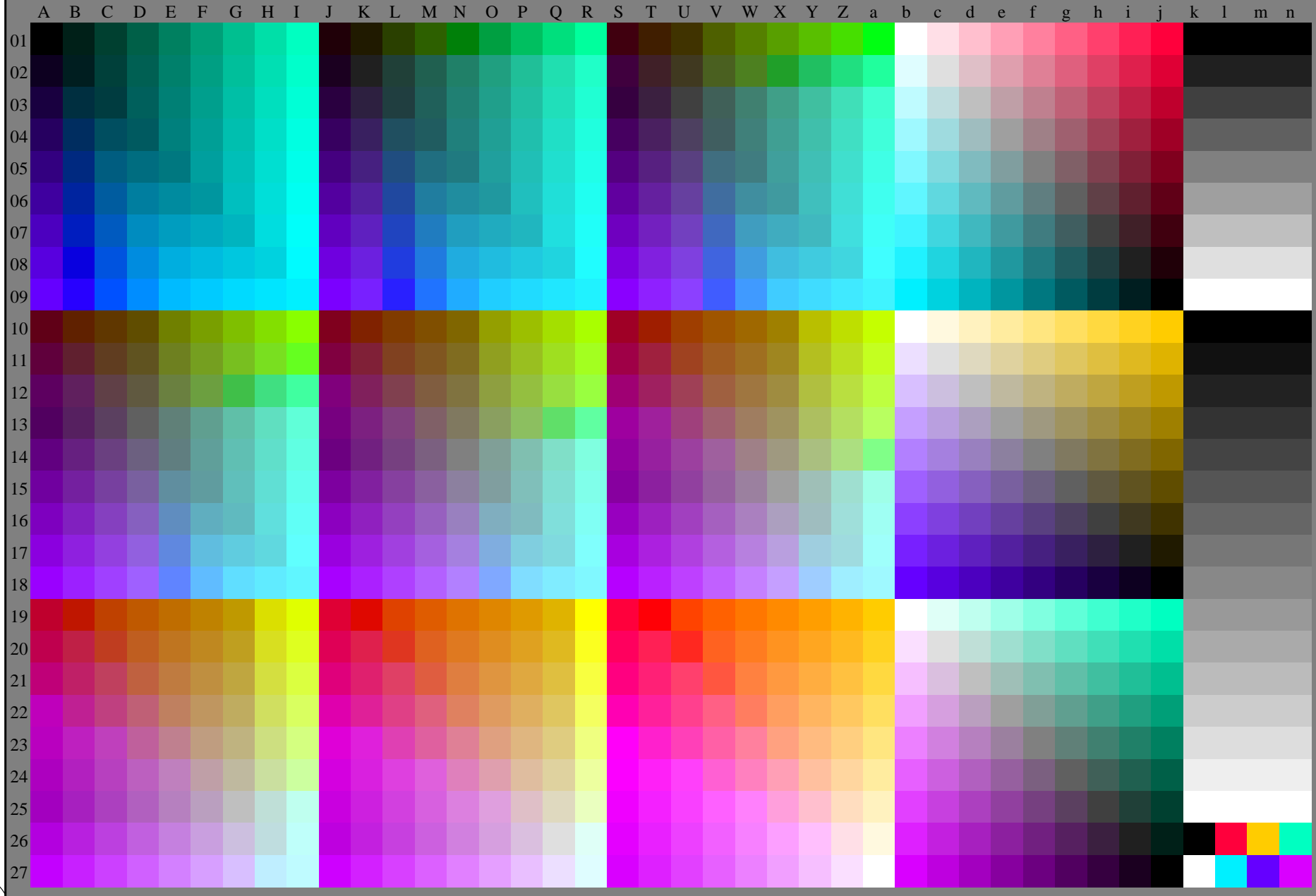


vea archivos semejantes: <http://130.149.60.45/~farbmetrik/RS60/RS60.HTM>
información técnica: <http://www.ps.bam.de> o <http://130.149.60.45/~farbmetrik>

TUB matrícula: 20150701-RS60/RS60LONP.PDF /.PS
aplicación para la medida salida de impresora láser, ninguna separación rgb (RGB)
TUB material: code=thad4ta



RS600-71 2-013134-L0

gráfico TUB-RS60; 1080 colores estándar, cf=1
gráfico según a DIN 33872, 3D=0, de=1, rgb

entrada: rgb/cmyk -> rgbe
salida: transfiera a rgbe

