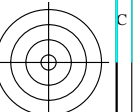
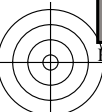
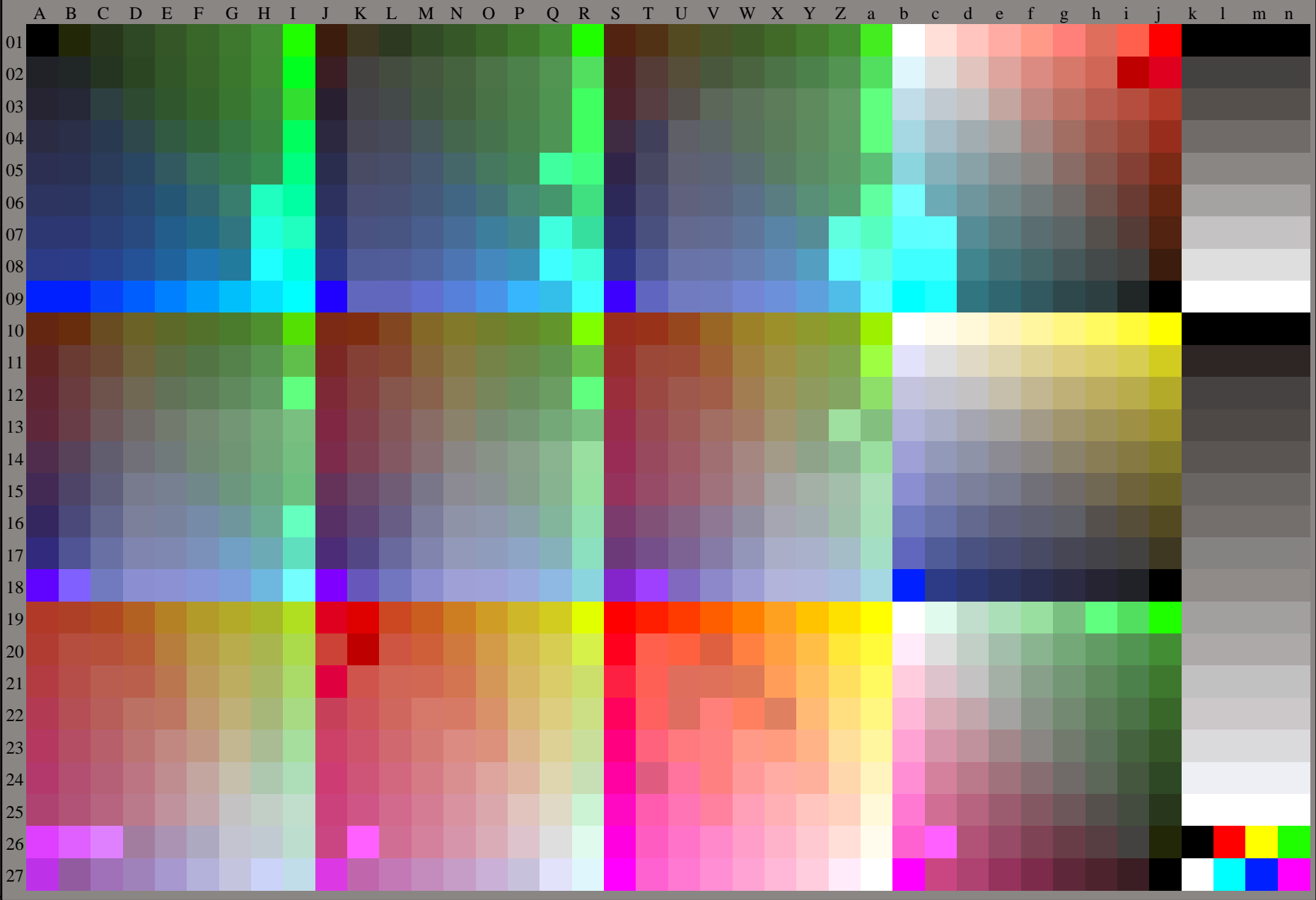


vea archivos semejantes: <http://130.149.60.45/~farbmetrik/RS60/RS60.HTM>  
Información técnica: <http://www.ps.bam.de> o <http://130.149.60.45/~farbmetrik>

TUB matrícula: 20150701-RS60/RS60LOFP.PDF /.PS  
aplicación para la medida salida de impresora láser, ninguna separación rgb\* (RGB)  
TUB material: code=thad4ta



RS600-72 2-103134-L0

gráfico TUB-RS60; 1080 colores estándar, cf=1  
gráfico según a DIN 33872, 3D=1, de=0, rgb\*

entrada: rgb/cmyk -> rgb<sub>dd</sub>  
salida: 3D-linealización a rgb\*<sub>dd</sub>



2-103134-F0