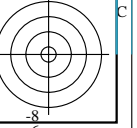
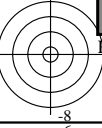
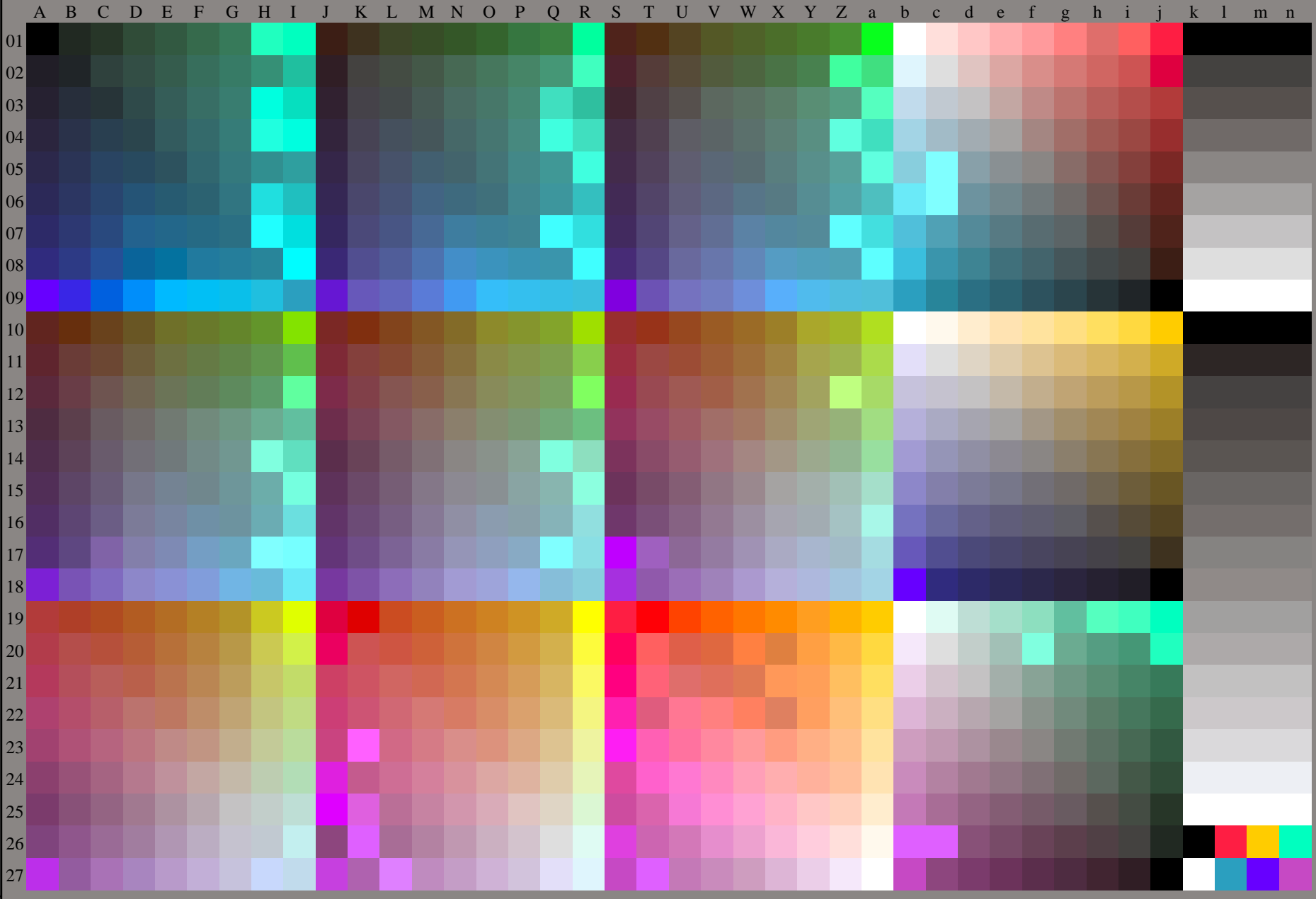


vea archivos semejantes: <http://130.149.60.45/~farbmetrik/RS60/RS60.HTM>
Información técnica: <http://www.ps.bam.de> o <http://130.149.60.45/~farbmetrik>

TUB matrícula: 20150701-RS60/RS60LOFP.PDF /.PS
aplicación para la medida salida de impresora láser, ninguna separación rgb* (RGB)
TUB material: code=thad4ta



RS600-73 2-113134-L0

gráfico TUB-RS60; 1080 colores estándar, cf=1
gráfico según a DIN 33872, 3D=1, de=1, rgb*

entrada: rgb/cmyk -> rgb_{de}
salida: 3D-linealización a rgb*_{de}

