

vea archivos semejantes: <http://130.149.60.45/~farbmetrik/RS60/RS60.HTM>
información técnica: <http://www.ps.bam.de> o <http://130.149.60.45/~farbmetrik>

TUB matrícula: 20150701-RS60/RS60L0FA.TXT /.PS TUB material: code=rh4ta
aplicación para la medida salida de impresora láser, ninguna separación rgb* (RGB)

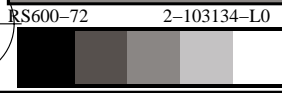
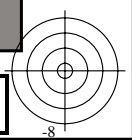
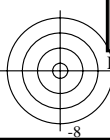
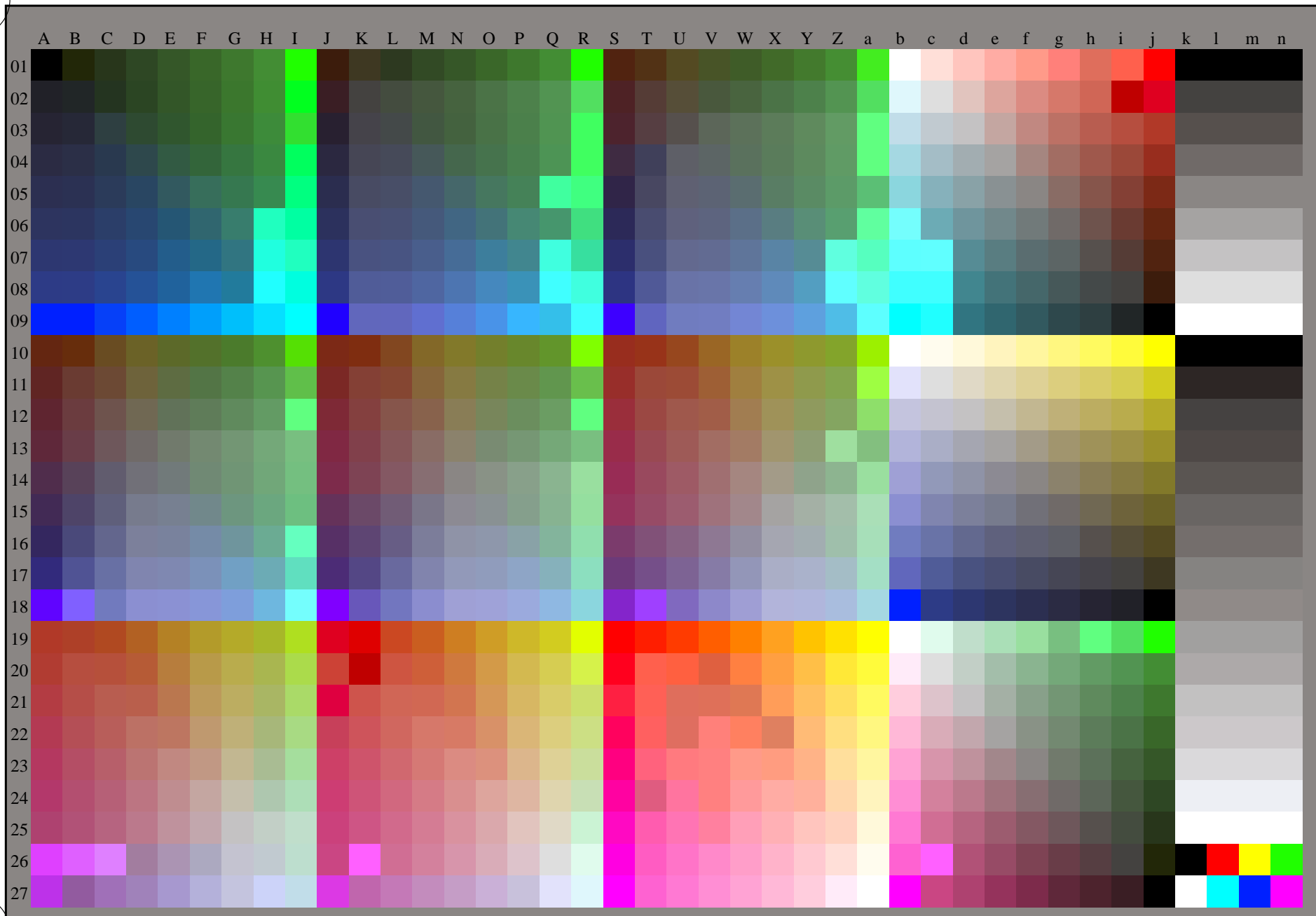


gráfico TUB-RS60; 1080 colores estándar, cf=1
gráfico según a DIN 33872, 3D=1, de=0, rgb*

entrada: rgb/cmyk -> rgb_{dd}
salida: 3D-linealización a rgb*_{dd}



vea archivos semejantes: <http://130.149.60.45/~farbmetrik/RS60/RS60.HTM>
información técnica: <http://www.ps.bam.de> o <http://130.149.60.45/~farbmetrik>

TUB matrícula: 20150701-RS60/RS60L0FA.TXT /.PS
aplicación para la medida salida de impresora láser

TUB material: code=rh4ta

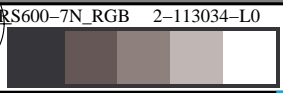
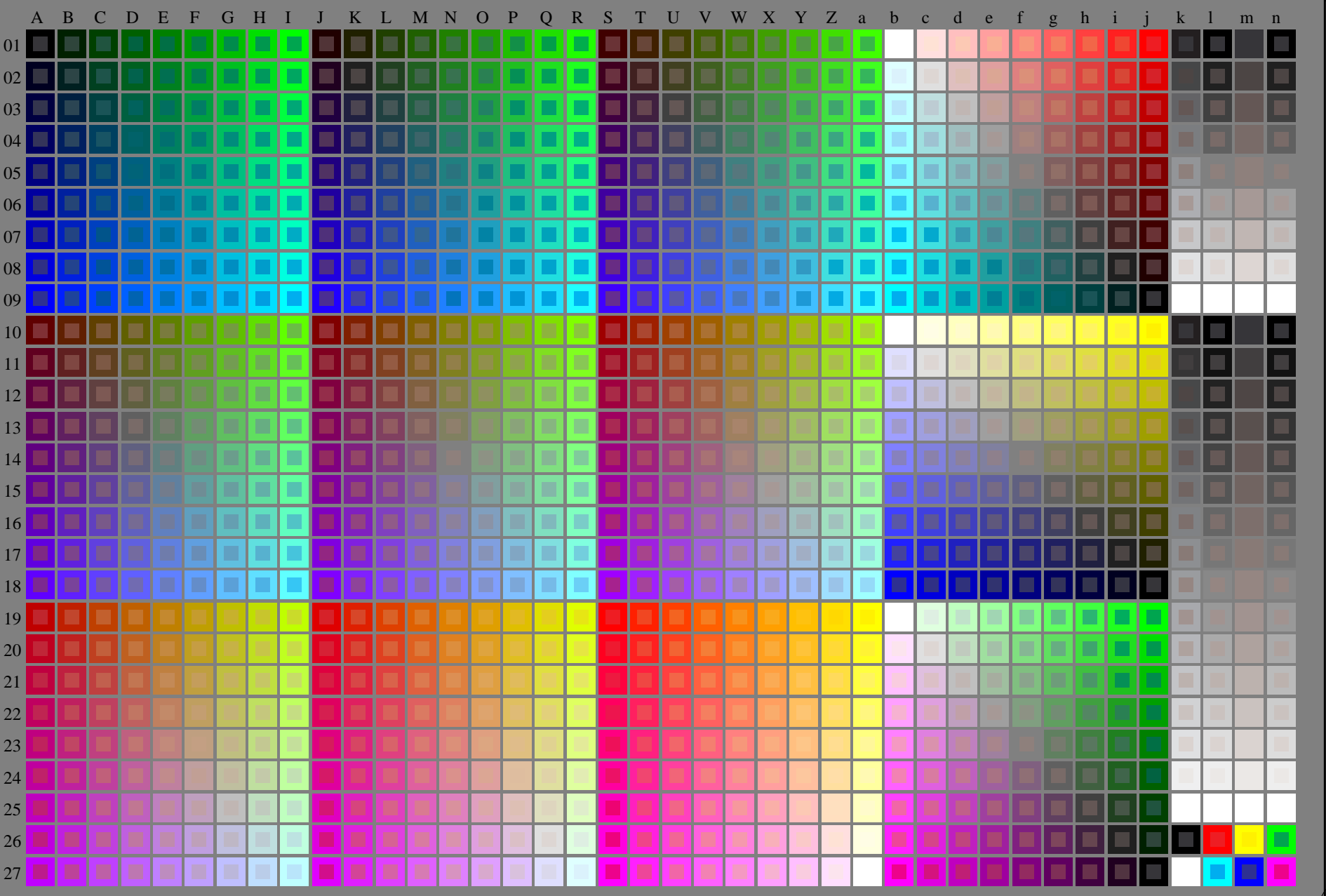
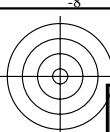


gráfico TUB-RS60; 1080 colores estándar, $cf=1$
gráfico según a DIN 33872

entrada: $rgb/cmyk \rightarrow rgb/cmyk$
salida: ningún cambio





vea archivos semejantes: <http://130.149.60.45/~farbmetrik/RS60/RS60.HTM>
información técnica: <http://www.ps.bam.de> o <http://130.149.60.45/~farbmetrik>

TUB matrícula: 20150701-RS60/RS60L0FA.TXT /.PS TUB material: code=rh4ta
aplicación para la medida salida de impresora láser, ninguna separación rgb* (RGB)

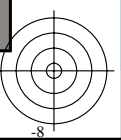
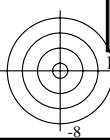
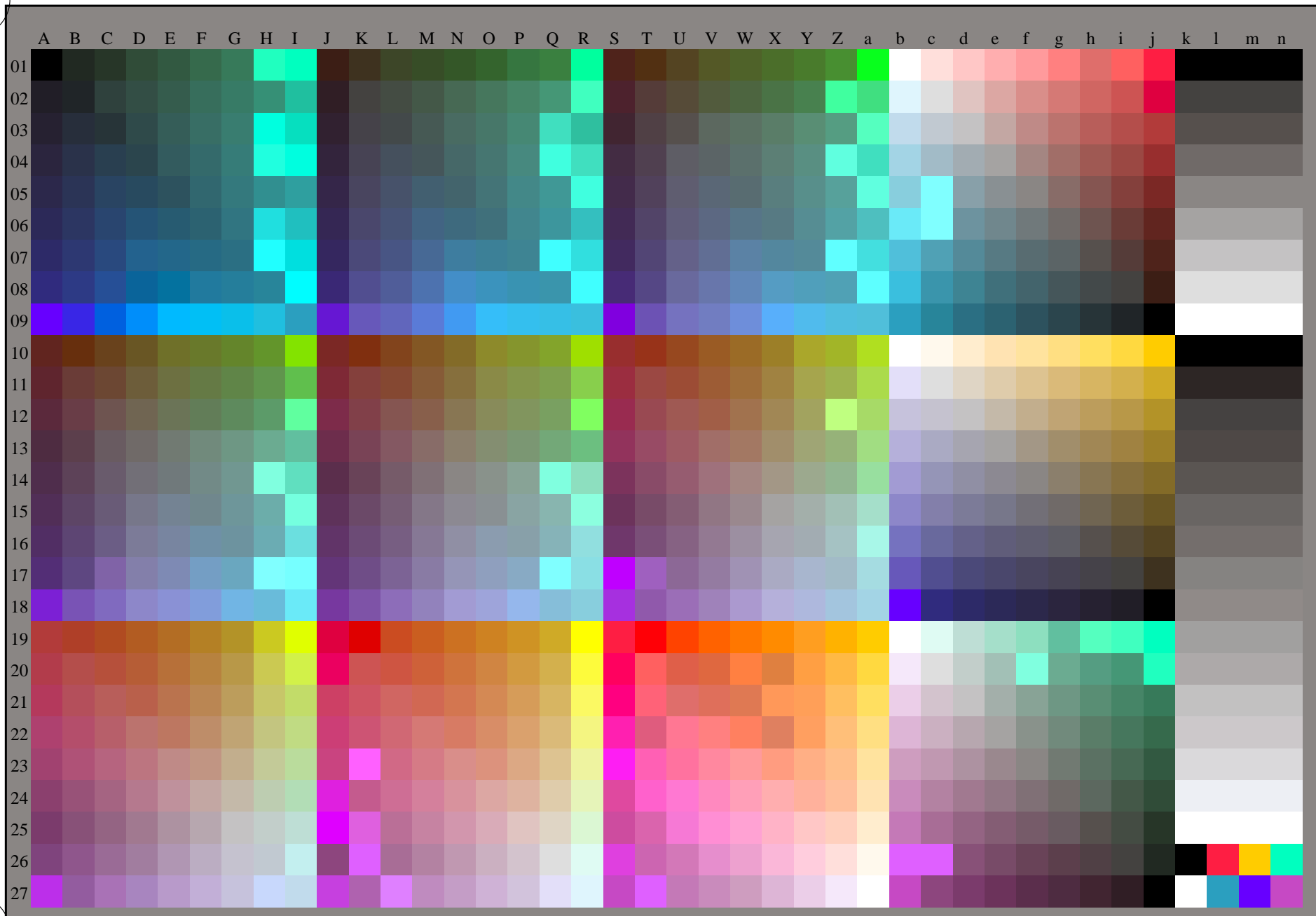


gráfico TUB-RS60; 1080 colores estándar, cf=1
gráfico según a DIN 33872, 3D=1, de=1, rgb*

entrada: rgb/cmyk -> rgb_{de}
salida: 3D-linealización a rgb*_{de}

