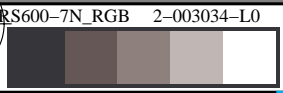
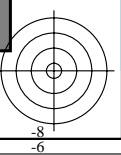
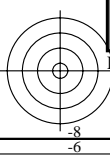
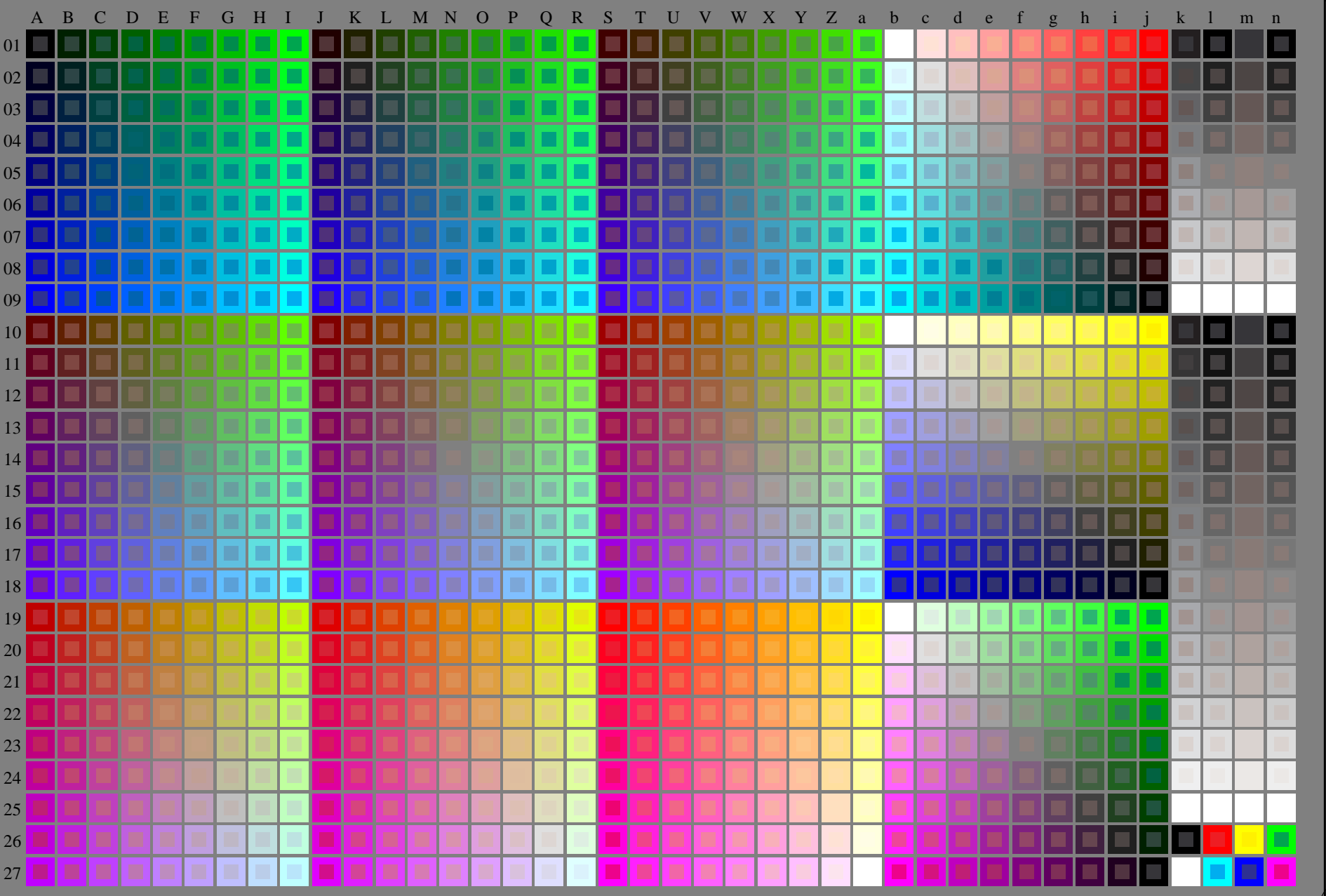


vea archivos semejantes: <http://130.149.60.45/~farbmetrik/RS60/RS60.HTM>  
información técnica: <http://www.ps.bam.de> o <http://130.149.60.45/~farbmetrik>

TUB matrícula: 20150701-RS60/RS60L0NA.TXT /.PS  
aplicación para la medida salida de impresora láser

TUB material: code=rh4ta



RS600-7N\_RGB 2-003034-L0  
rgb (A\_j + k26\_n27), 000n (k), w (l), nnn0 (m), www (n), 3D = 0  
gráfico TUB-RS60; 1080 colores estándar, cf=1  
gráfico según a DIN 33872

entrada: *rgb/cmyk* -> *rgb/cmyk*  
salida: ningún cambio

vea archivos semejantes: <http://130.149.60.45/~farbmetrik/RS60/RS60.HTM>  
información técnica: <http://www.ps.bam.de> o <http://130.149.60.45/~farbmetrik>

TUB matrícula: 20150701-RS60/RS60L0NA.TXT /.PS TUB material: code=rh4ta  
aplicación para la medida salida de impresora láser, ninguna separación rgb (RGB)

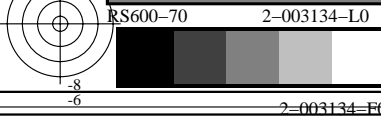
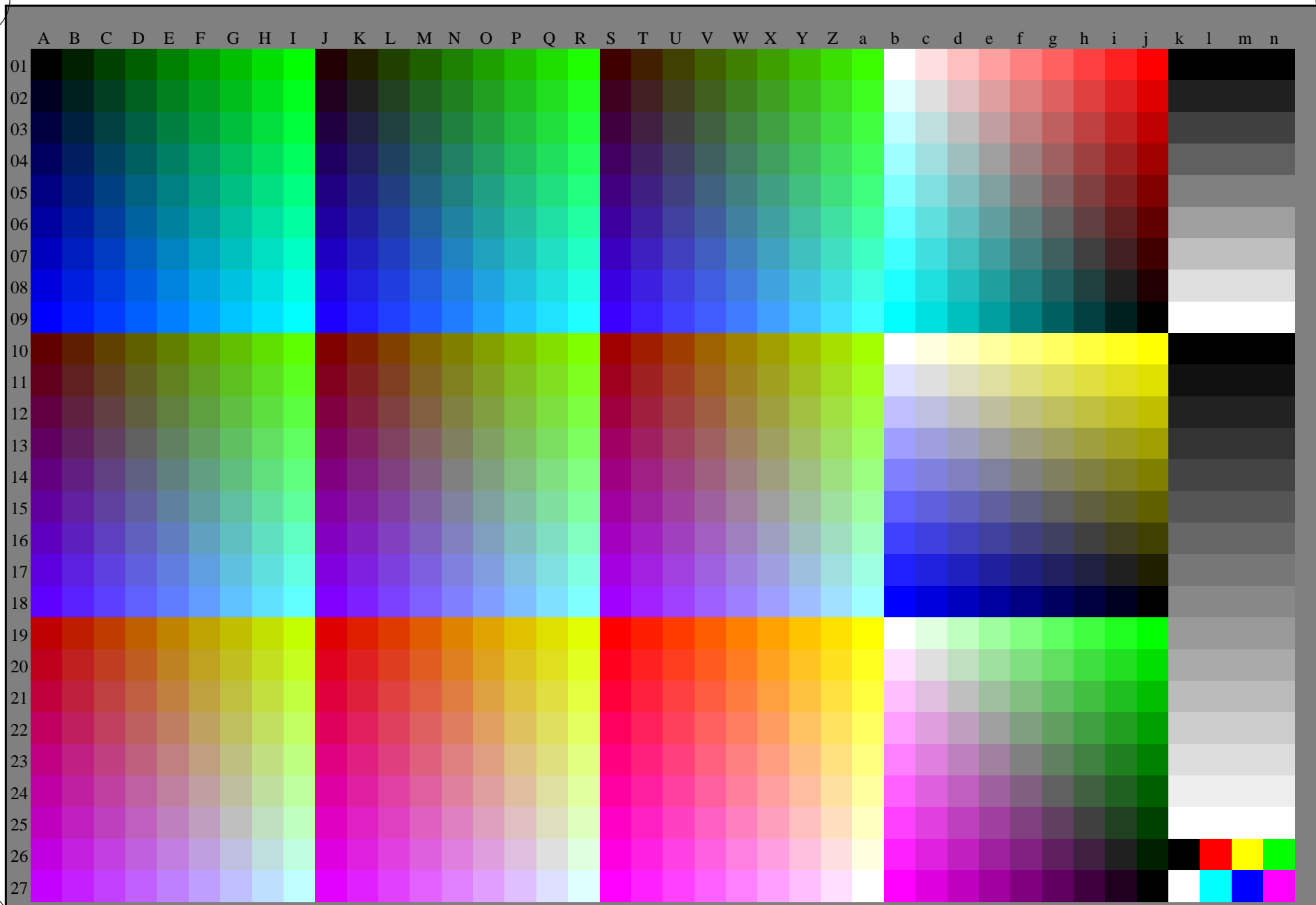
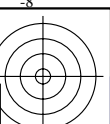
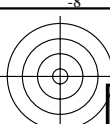


gráfico TUB-RS60; 1080 colores estándar, cf=1  
gráfico según a DIN 33872, 3D=0, de=0, rgb

entrada: *rgb/cmyk* -> *rgb<sub>D</sub>*  
salida: *transfiera a rgb<sub>D</sub>*

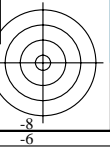
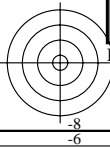
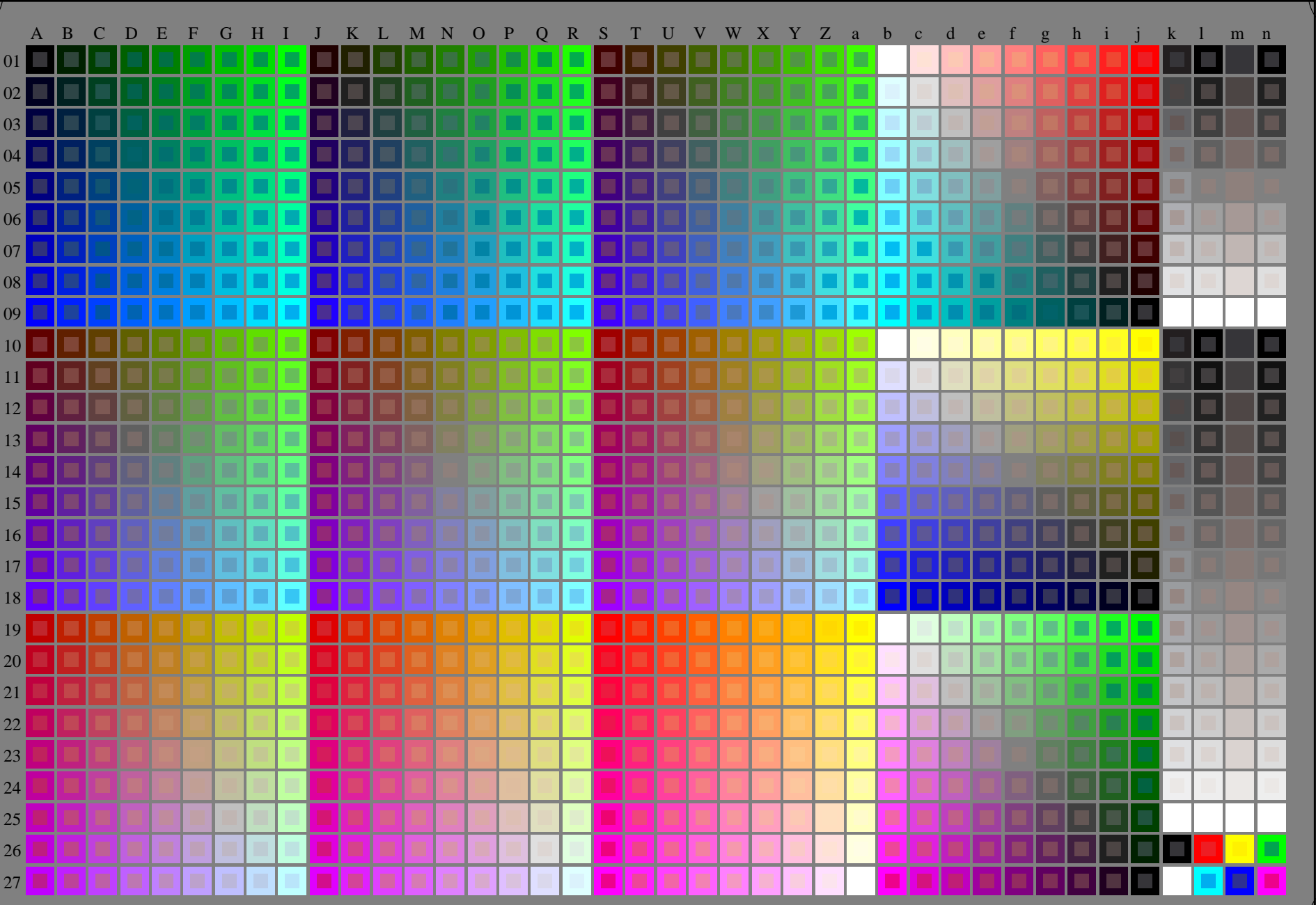




vea archivos semejantes: <http://130.149.60.45/~farbmetrik/RS60/RS60.HTM>  
información técnica: <http://www.ps.bam.de> o <http://130.149.60.45/~farbmetrik>

TUB matrícula: 20150701-RS60/RS60L0NA.TXT /.PS  
aplicación para la medida salida de impresora láser

TUB material: code=rh4ta





vea archivos semejantes: <http://130.149.60.45/~farbmetrik/RS60/RS60.HTM>  
información técnica: <http://www.ps.bam.de> o <http://130.149.60.45/~farbmetrik>

TUB matrícula: 20150701-RS60/RS60L0NA.TXT /.PS TUB material: code=rh4ta  
aplicación para la medida salida de impresora láser, ninguna separación rgb (RGB)

