

vea archivos semejantes: <http://130.149.60.45/~farbmetrik/RS60/RS60.HTM>
información técnica: <http://www.ps.bam.de> o <http://130.149.60.45/~farbmetrik>

TUB matrícula: 20150701-RS60/RS60L0NP.PDF /.PS TUB material: code=rh4ta
aplicación para la medida salida de impresora láser, ninguna separación rgb (RGB)

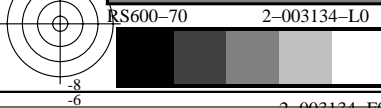
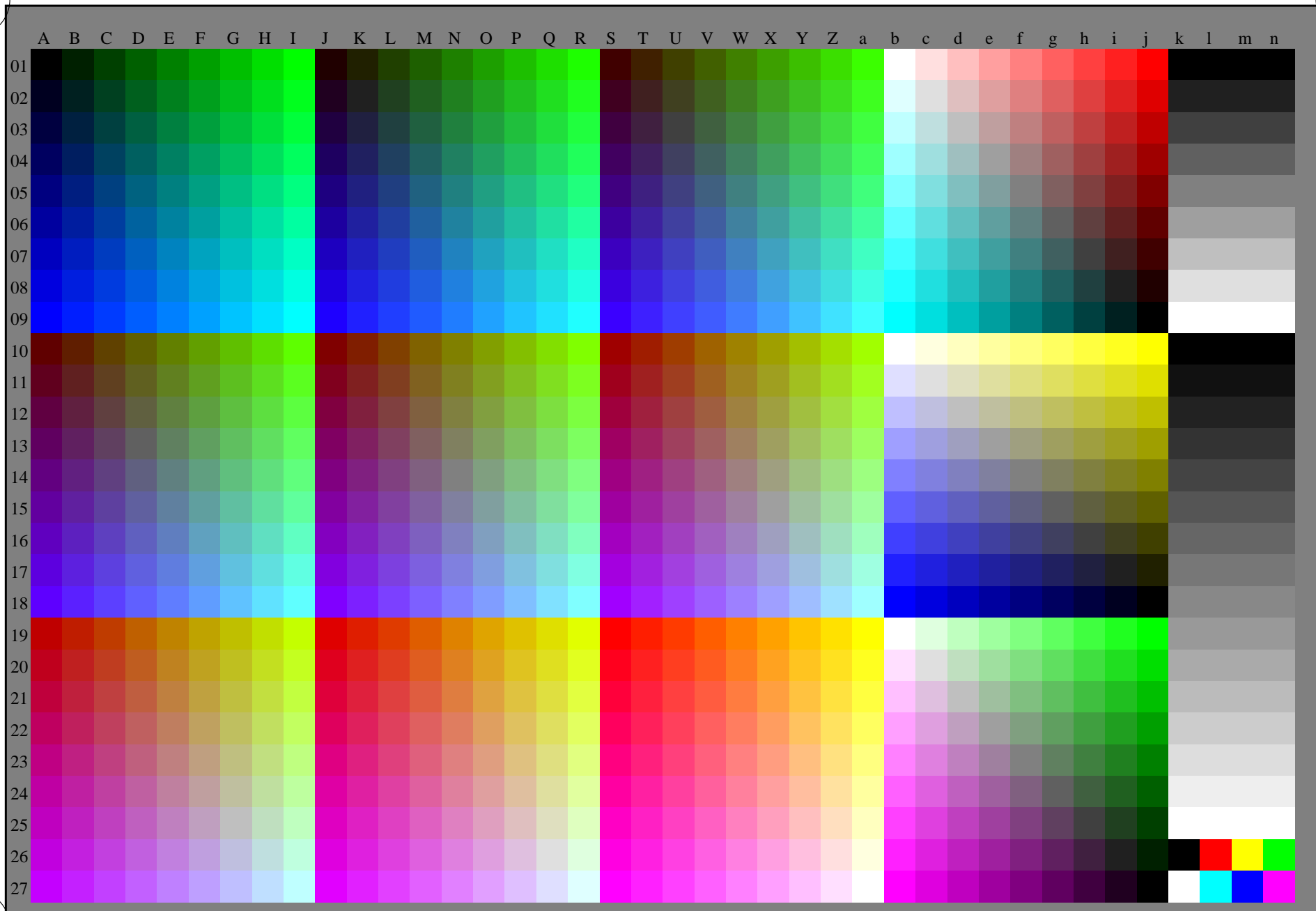


gráfico TUB-RS60; 1080 colores estándar, cf=1
gráfico según a DIN 33872, 3D=0, de=0, rgb

entrada: *rgb/cmyk* -> *rgb_D*
salida: *transfiera a rgb_D*





vea archivos semejantes: <http://130.149.60.45/~farbmetrik/RS60/RS60.HTM>
información técnica: <http://www.ps.bam.de> o <http://130.149.60.45/~farbmetrik>

TUB matrícula: 20150701-RS60/RS60L0NP.PDF /.PS TUB material: code=rh4ta
aplicación para la medida salida de impresora láser, ninguna separación rgb (RGB)

