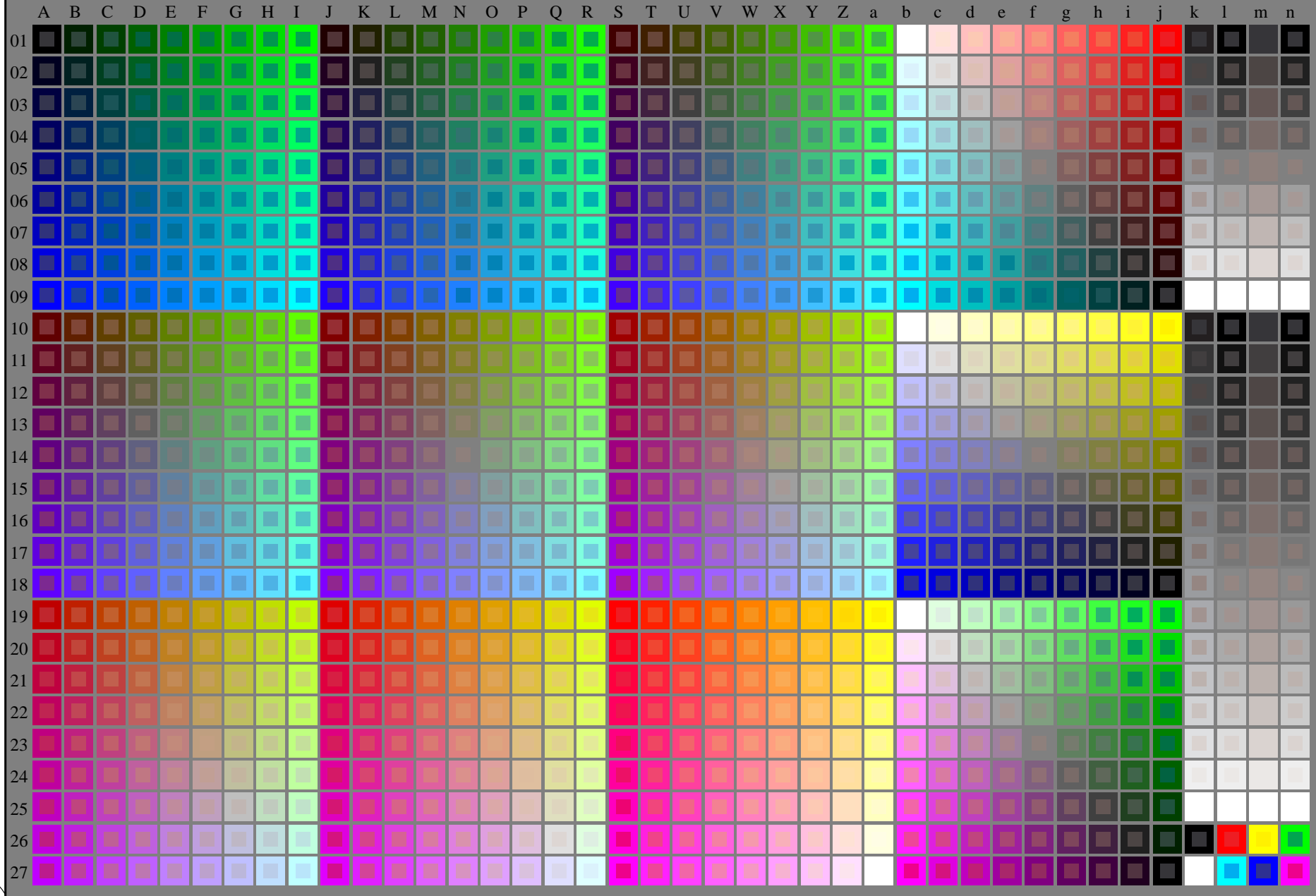


http://130.149.60.45/~farbmetrik/RS60/RS60LONP.PDF /.PS; comience salida  
N: ninguna 3D-linealización (OL) en archivo (F) o PS-startup (S), página 1/2

vea archivos semejantes: <http://130.149.60.45/~farbmetrik/RS60/RS60.HTM>  
información técnica: <http://www.ps.bam.de> o <http://130.149.60.45/~farbmetrik>

TUB matrícula: 20150701-RS60/RS60LONP.PDF /.PS  
aplicación para la medida salida de impresora láser

TUB material: code=thad4ta



RS600-7N\_RGB 2-003034-L0

rgb (A\_j + k26\_n27), 000n (k), w (l), nnn0 (m), www (n), 3D = 0

gráfico TUB-RS60; 1080 colores estándar, cf=1  
gráfico según a DIN 33872

entrada: *rgb/cmyk* -> *rgb/cmyk*  
salida: ningún cambio

C M Y O L V

C M Y O L V