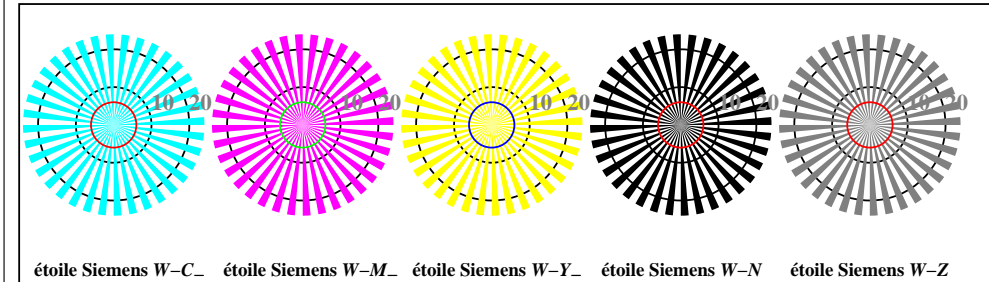


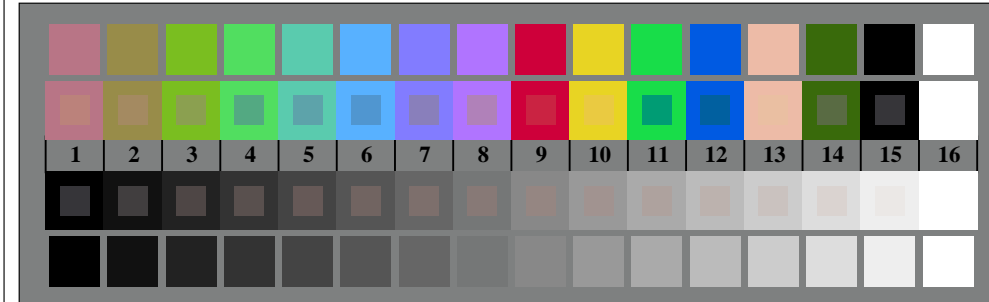


TF990-3, Fig. D1W-: motif fleuri, 14 CIE test couleurs et 2 + 16 paliers de gris (sf); ; PS opérateur: 4 colorimage

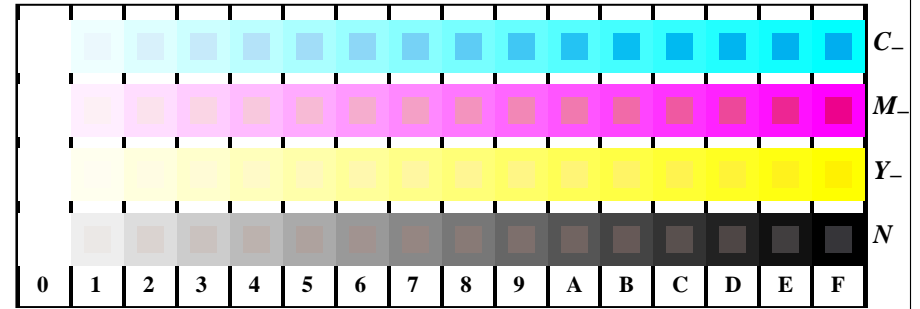


étoile Siemens W-C_ étoile Siemens W-M_ étoile Siemens W-Y_ étoile Siemens W-N étoile Siemens W-Z

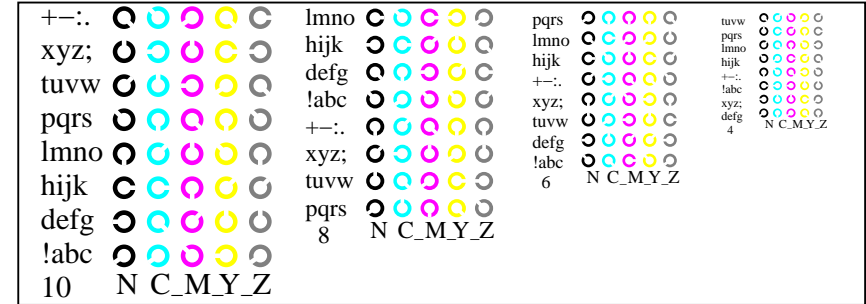
TF990-5, Fig. B2W-: étoile de Siemens W-C_ ; W-M_ ; W-Y_ ; W-N ; PS opérateur : rgb setrgbcolor



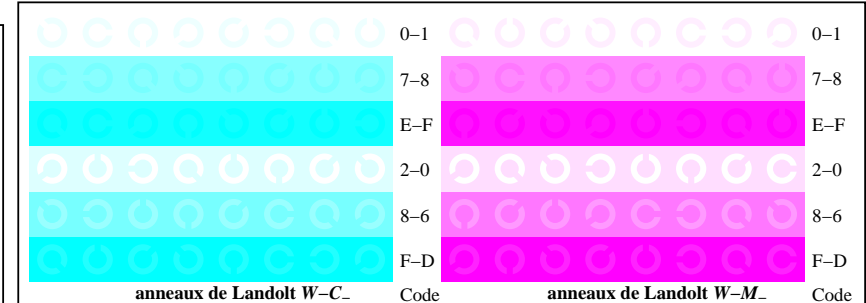
TF990-7, Fig. B3W-: 14 CIE test couleurs et 2 + 16 paliers de gris (sf); PS opérateur: rgb/cmy0 set(rgb/cmyk)color



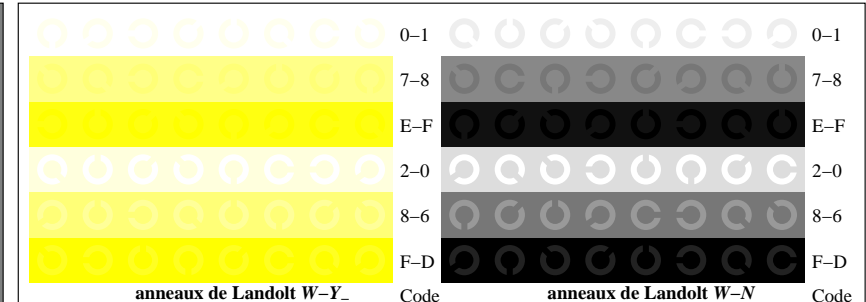
TF991-1, Fig. B4W-: 16 paliers équidistants W-C_ ; W-M_ ; W-Y_ ; W-N ; rgb/cmy0 set(rgb/cmyk)color



TF991-3, Fig. B5W-: code et anneau de Landolt N ; C_ ; M_ ; Y_ ; Z ; PS opérateur: rgb->rgb_setrgbcolor



TF991-5, Fig. B6W-: anneaux de Landolt W-C_ ; W-M_ ; PS opérateur: rgb setrgbcolor



TF991-7, Fig. B7W-: anneaux de Landolt W-Y_ ; W-N ; PS opérateur: rgb setrgbcolor