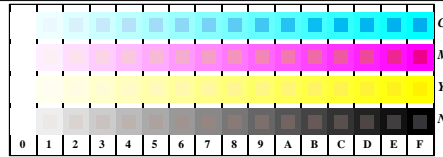


voir des fichiers similaires: <http://130.149.60.45/~farbmetrik/TF99/TF99.HTM>  
informations techniques: <http://www.ps.bam.de> ou <http://130.149.60.45/~farbmetrik>



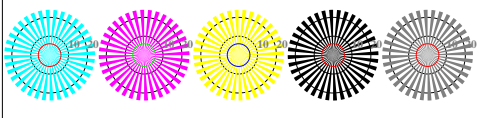
TF990-3, Fig. D1W--: motif fleuri, 14 CIE test couleurs et 2 + 16 paliers de gris (sf); PS opérateur: 4 colorimage



TF991-1, Fig. B4W--: 16 paliers équidistants W-C.; W-M.; W-Y.; W-N; rgb/cmy0 set(rgb/cmyk)color

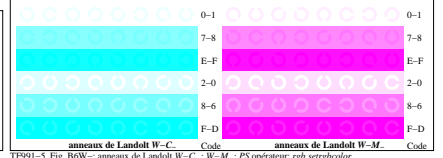
+-: ○ ○ ○ ○ ○ ○ ○ ○	lmno ○ ○ ○ ○ ○ ○ ○ ○	pqrs ○ ○ ○ ○ ○ ○ ○ ○	new ○ ○ ○ ○ ○ ○ ○ ○
xyz; ○ ○ ○ ○ ○ ○ ○ ○	hijk ○ ○ ○ ○ ○ ○ ○ ○	lmno ○ ○ ○ ○ ○ ○ ○ ○	lmno ○ ○ ○ ○ ○ ○ ○ ○
tuvw ○ ○ ○ ○ ○ ○ ○ ○	defg ○ ○ ○ ○ ○ ○ ○ ○	hijk ○ ○ ○ ○ ○ ○ ○ ○	hijk ○ ○ ○ ○ ○ ○ ○ ○
pqrs ○ ○ ○ ○ ○ ○ ○ ○	!abc ○ ○ ○ ○ ○ ○ ○ ○	+-: ○ ○ ○ ○ ○ ○ ○ ○	+-: ○ ○ ○ ○ ○ ○ ○ ○
lmno ○ ○ ○ ○ ○ ○ ○ ○	xyz; ○ ○ ○ ○ ○ ○ ○ ○	xyz; ○ ○ ○ ○ ○ ○ ○ ○	xyz; ○ ○ ○ ○ ○ ○ ○ ○
hijk ○ ○ ○ ○ ○ ○ ○ ○	tuvw ○ ○ ○ ○ ○ ○ ○ ○	tuvw ○ ○ ○ ○ ○ ○ ○ ○	tuvw ○ ○ ○ ○ ○ ○ ○ ○
defg ○ ○ ○ ○ ○ ○ ○ ○	pqrs ○ ○ ○ ○ ○ ○ ○ ○	defg ○ ○ ○ ○ ○ ○ ○ ○	defg ○ ○ ○ ○ ○ ○ ○ ○
!abc ○ ○ ○ ○ ○ ○ ○ ○	8 ○ ○ ○ ○ ○ ○ ○ ○	!abc ○ ○ ○ ○ ○ ○ ○ ○	!abc ○ ○ ○ ○ ○ ○ ○ ○
10 ○ ○ ○ ○ ○ ○ ○ ○	N C M Y Z	10 ○ ○ ○ ○ ○ ○ ○ ○	10 ○ ○ ○ ○ ○ ○ ○ ○

TF991-3, Fig. B5W--: code et anneau de Landolt N; C.; M.; Y.; Z; PS opérateur: rgb->rgb\_setr bgcolor

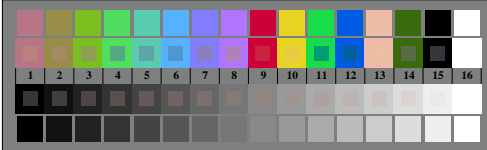


étoile Siemens W-C. étoile Siemens W-M. étoile Siemens W-Y. étoile Siemens W-N étoile Siemens W-Z

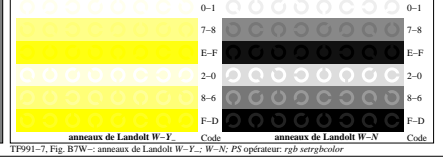
TF990-5, Fig. B2W--: étoile de Siemens W-C.; W-M.; W-Y.; W-N; PS opérateur: rgb\_setr bgcolor



TF991-5, Fig. B6W--: anneaux de Landolt W-C.; W-M.; PS opérateur: rgb\_setr bgcolor



TF990-7, Fig. B3W--: 14 CIE test couleurs et 2 + 16 paliers de gris (sf); PS opérateur: rgb/cmy0 set(rgb/cmyk)color



TF991-7, Fig. B7W--: anneaux de Landolt W-Y.; W-N; PS opérateur: rgb\_setr bgcolor

graphique TF99; 2(ISO/IEC 15775 + ISO/IEC TR 24705)  
chromatic graphique de test CMY

entrée: rgb/cmyk -> w/rgb/cmyk\_  
sortie: aucun changement

TUB enregistré: 2015/0701-TF99/TF99L0N1.TXT /PS  
application pour la mesure des sorties sur imprimante laser

TUB matériel: code=rhata