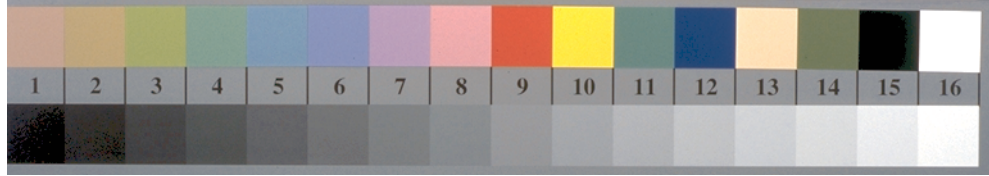
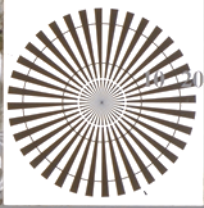


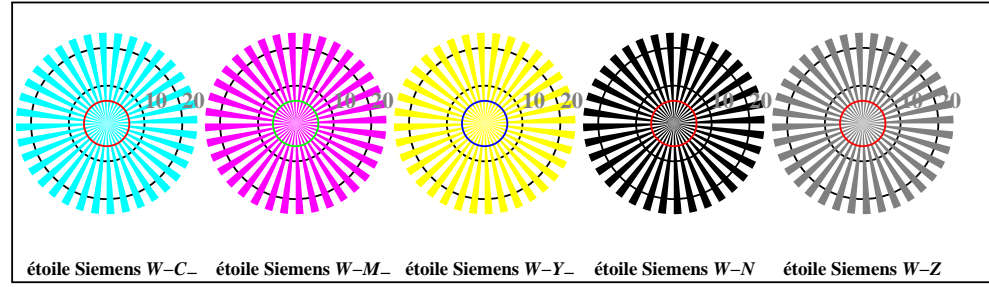
voir fichiers similaires: http://130.149.60.45/~farbmetrik/TF99/TF99.HTM
Informations techniques: http://www.ps.bam.de ou http://130.149.60.45/~farbmetrik

TUB enregistrement: 20130201-TF99/TF99L0NP.PDF /PS
application pour la mesure des sorties sur imprimante Laser

TUB matériel: code=th4d4a

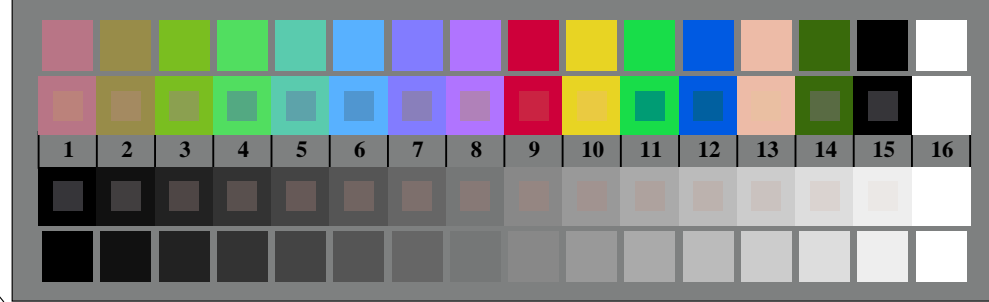


TF990-3, Fig. B1W-: le motif fleuri, 14 CIE test couleurs et 2 + 16 gris étapes (sf); PS operator 4 colorimage

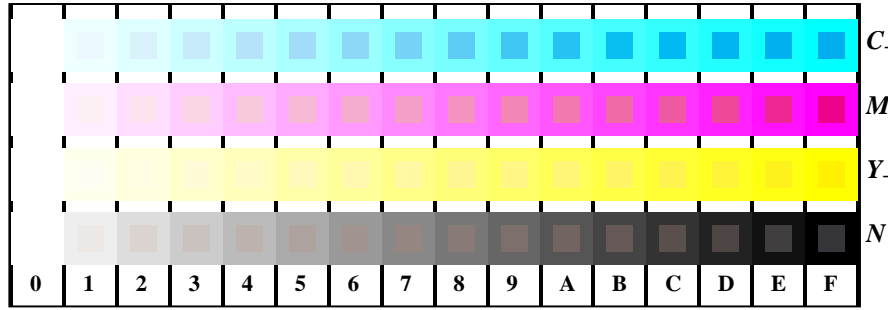


étoile Siemens W-C_ étoile Siemens W-M_ étoile Siemens W-Y_ étoile Siemens W-N_ étoile Siemens W-Z

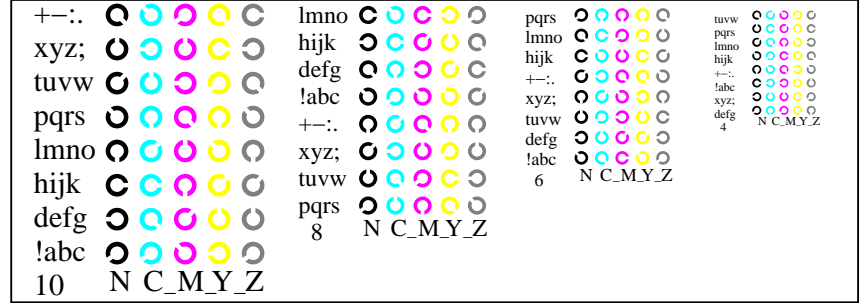
TF990-5, Fig. B2W-: étoile de Siemens W-C-; W-M-; W-Y-; W-N; PS opérateur: rgb setrgbcolor



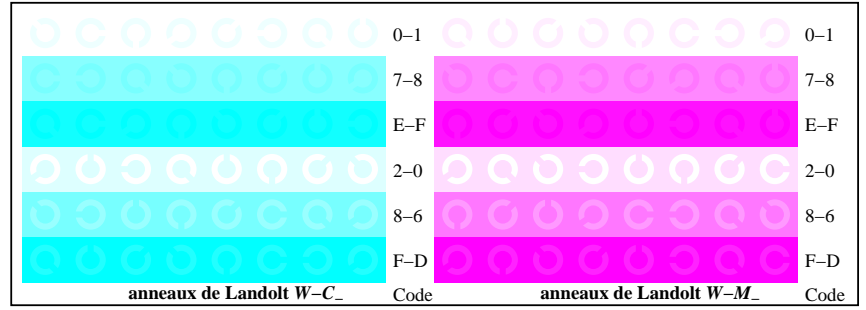
TF990-7, Fig. B3W-: 14 CIE test couleurs et 2 + 16 paliers de gris (nf); PS opérateur: rgb/cmy0 set(rgb/cmyk)color



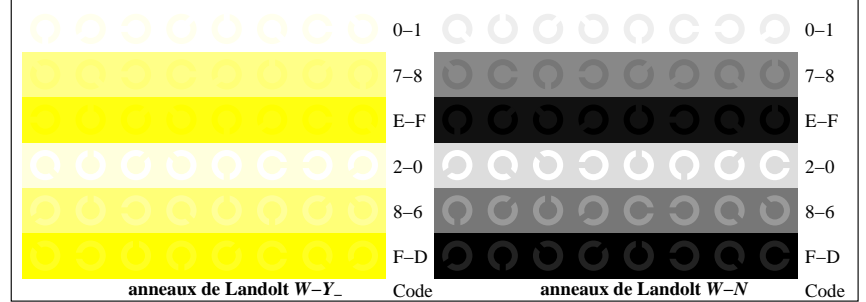
TF991-1, Fig. B4W-: 16 paliers équidistants W-C-; W-M-; W-Y-; W-N; rgb/cmy0 set(rgb/cmyk)color



TF991-3, Fig. B5W-: code et anneau de Landolt N; C-; M-; Y-; Z; PS opérateur: rgb setrgbcolor



TF991-5, Fig. B6W-: anneaux de Landolt W-C-; W-M-PS opérateur: rgb setrgbcolor



TF991-7, Fig. B7W-: anneaux de Landolt W-Y-; W-N-PS opérateur: rgb setrgbcolor