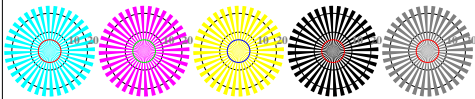


http://130.149.60.45/~farbmetrik/TG96/TG96L0N1.TXT /PS; Start-Ausgabe
N: Keine 3D-Linearisierung (OL) in Datei (F) oder PS-Startup (S), Seite 1/1

Siehe ähnliche Dateien: <http://130.149.60.45/~farbmetrik/TG96/TG96.HTM>
Technische Information: <http://www.ps.bam.de> oder <http://130.149.60.45/~farbmetrik>

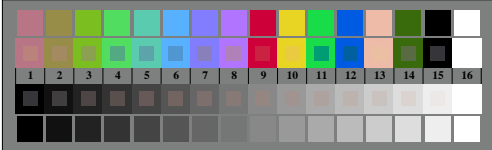


TG960-3, Bild B1W--: Blumenmotiv, 14 CIE-Prüffarben und 2 + 16 Graustufen (nf); ; PS-Operatoren 4 colorimage

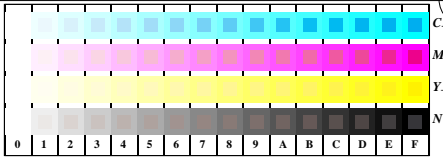


Radialgitter W-C. Radialgitter W-M. Radialgitter W-Y. Radialgitter W-N Radialgitter W-Z

TG960-5, Bild B2W--: Radialgitter W-C.; W-M.; W-Y.; W-N; PS-Operator: rbg setrgbcolor



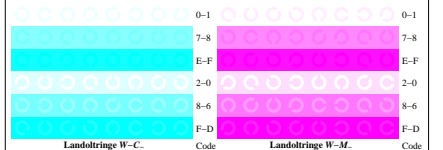
TG960-7, Bild B3W--: 14 CIE-Prüffarben sowie 2 + 16 Graustufen (sf); PS-Operator: rbg/cmy0 set/rgb/cmykcolor



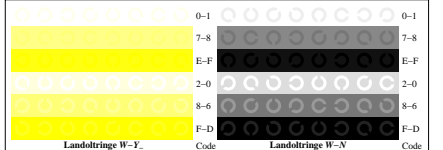
TG961-1, Bild B4W--: 16 gleichabständige Stufen W-C.; W-M.; W-Y.; W-N; rbg/cmy0 set/rgb/cmykcolor



TG961-3, Bild B5W--: Schrift und Landoltringe N; C.; M.; Y.; Z; PS-Operator: rbg->rgb_setrgbcolor



TG961-5, Bild B6W--: Landoltringe W-C.; W-M.; PS-Operator: rbg setrgbcolor



TG961-7, Bild B7W--: Landoltringe W-Y.; W-N; PS-Operator: rbg setrgbcolor

Prüfvorlage TG96; 2(ISO/IEC 15775 + ISO/IEC TR 24705) Eingabe: rbg/cmyk -> w/rgb/cmyk
Chromatische Prüfvorlage CMY Ausgabe: keine Änderung

TÜB-Registrierung: 2015/0701-TG96/TG96L0N1.TXT /PS
Anwendung für Messung von Offsetdruck-Ausgabe

TÜB-Material: Code=th4ta