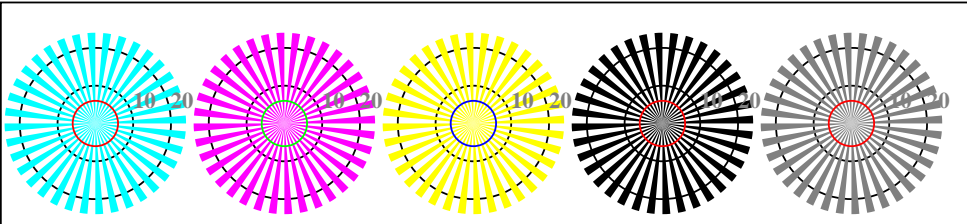


Siehe ähnliche Dateien: <http://130.149.60.45/~farbmetrik/TG96/TG96.HTM>
Technische Information: <http://www.ps.bam.de> oder <http://130.149.60.45/~farbmetrik>

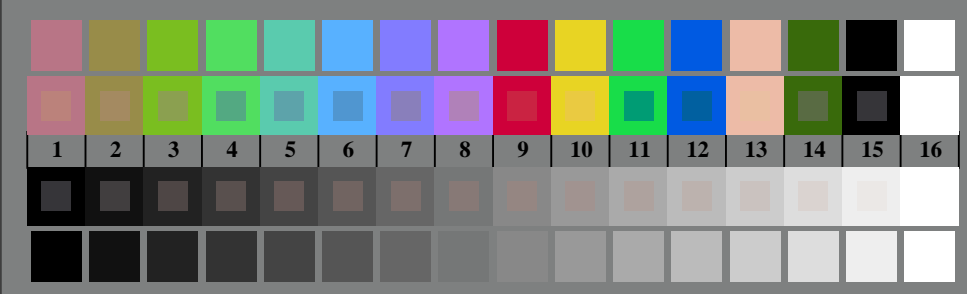


TG960-3, Bild B1W-: Blumenmotiv, 14 CIE-Prüffarben und 2 + 16 Graustufen (nf); ; PS-Operatoren 4 colorimage



Radialgitter W-C Radialgitter W-M Radialgitter W-Y Radialgitter W-N Radialgitter W-Z

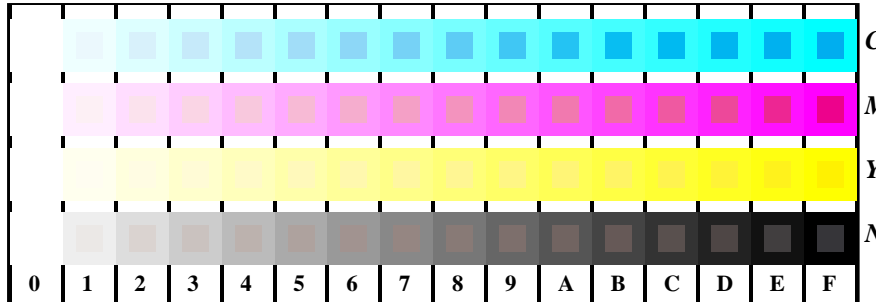
TG960-5, Bild B2W-: Radialgitter W-C-; W-M-; W-Y-; W-N; PS-Operator: rgb setrgbcolor



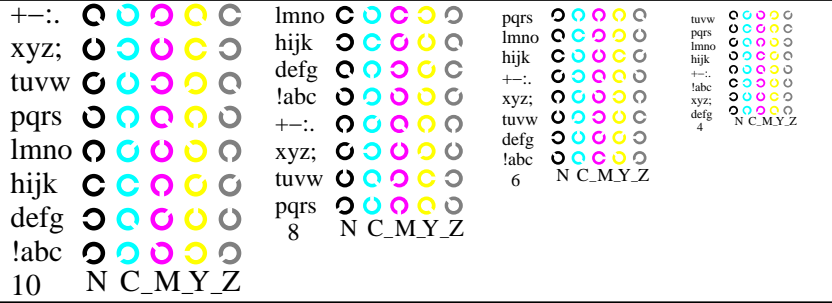
TG960-7, Bild B3W-: 14 CIE-Prüffarben sowie 2 + 16 Graustufen (sf); PS-Operator:rgb/cmy0 set(rgb/cmyk)color



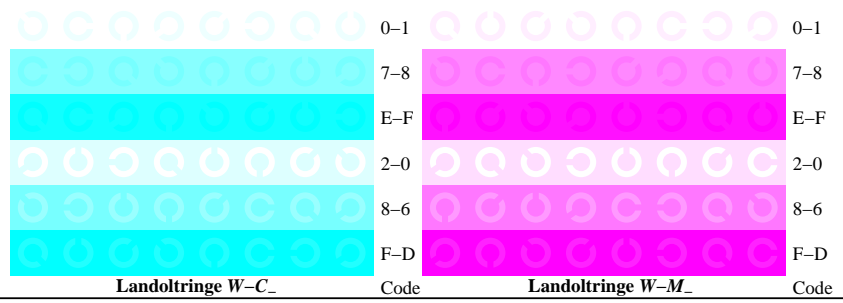
Prüfvorlage TG96; 2(ISO/IEC 15775 + ISO/IEC TR 24705) Eingabe: rgb/cmyk -> w/rgb/cmyk-
Chromatische Prüfvorlage CMY Ausgabe: keine Änderung



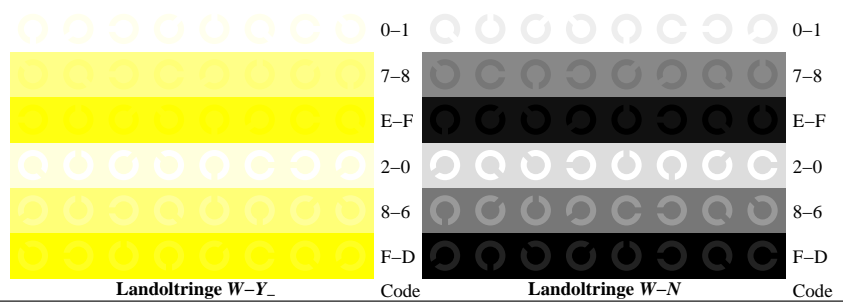
TG961-1, Bild B4W-: 16 gleichabständige Stufen W-C-; W-M-; W-Y-; W-N; rgb/cmy0 set(rgb/cmyk)color



TG961-3, Bild B5W-: Schrift und Landoltringe N; C-; M-; Y-; Z; PS-Operator: rgb->rgb_setrgbcolor



TG961-5, Bild B6W-: Landoltringe W-C-; W-M-; PS-Operator:rgb setrgbcolor



TG961-7, Bild B7W-: Landoltringe W-Y-; W-N; PS-Operator:rgb setrgbcolor

TUB-Registrierung: 20150701-TG96/TG96L0NP.PDF /.PS
Anwendung für Messung von Offsetdruck-Ausgabe

TUB-Material: Code=th4ta

