

http://130.149.60.45/~farbmetrik/TS90/TS90L0NP.PDF /PS; salida de transferencia
N: ninguna 3D-linealización (OL) en archivo (F) o PS-startup (S), página 2/2

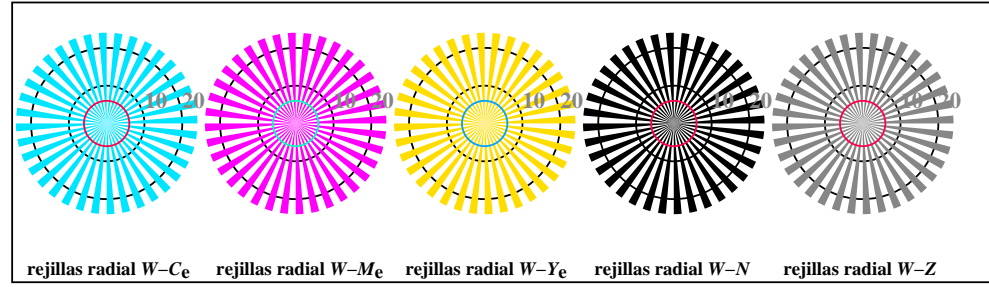
vea archivos semejantes: http://130.149.60.45/~farbmetrik/TS90/TS90.HTM
Información técnica: http://www.ps.bam.de o http://130.149.60.45/~farbmetrik

TUB matrícula: 20130201-TS90/TS90L0NP.PDF /PS
aplicación para la medida de display output, ninguna separación

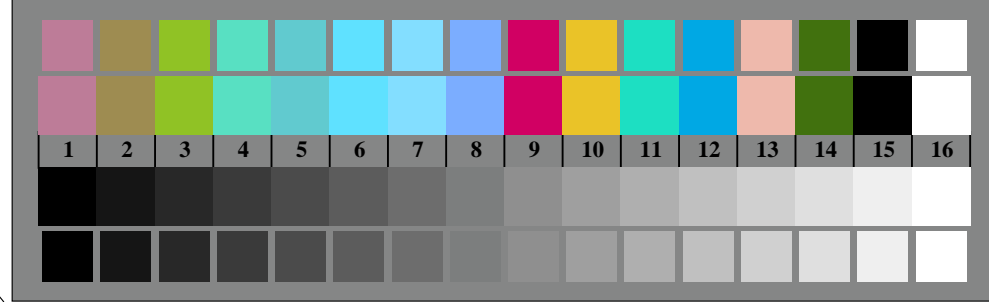
TUB material: code=thad4ta



TS900-3, Fig. B1We: motivos florales, CIE 14 colores del test y 2 + 16 pasos de gris (nf); : PS 3 colorimage

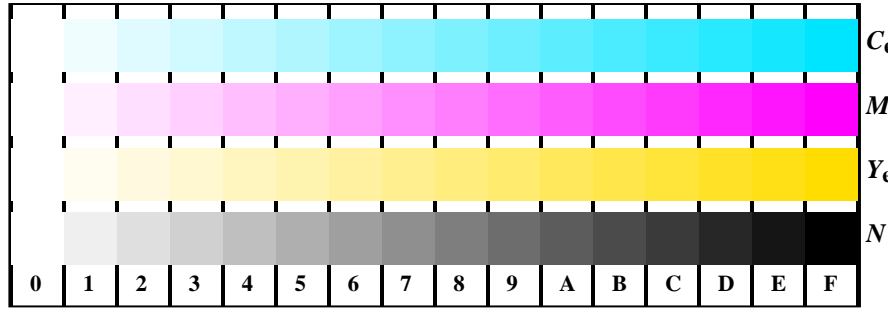


TS900-5, Fig. B2We: rejillas radial W-Ce; W-Me; W-Ye; W-N; PS operator: rgb->rgbe setrgbcolor

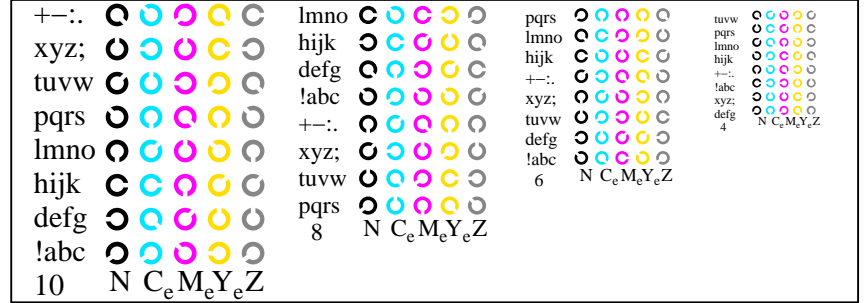


TS900-7, Fig. B3We: CIE 14 colores del test y 2 + 16 pasos de gris (nf); PS operator:rgb/cmy0->rgbe setrgbcolor

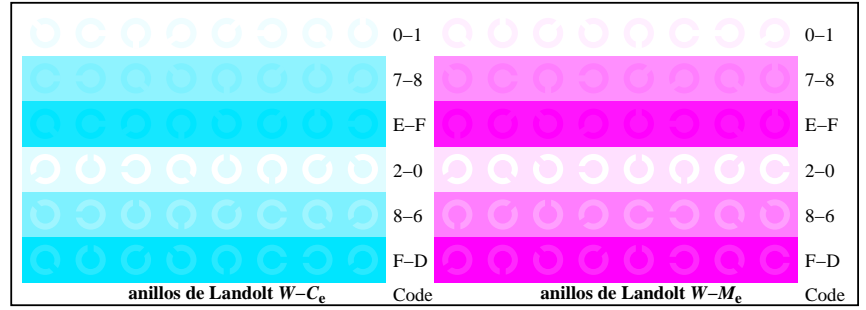
gráfico TS90; 2(ISO/IEC 15775 + ISO/IEC TR 24705)
test cromático gráfico CMY, 3D=0, de=1, sRGB



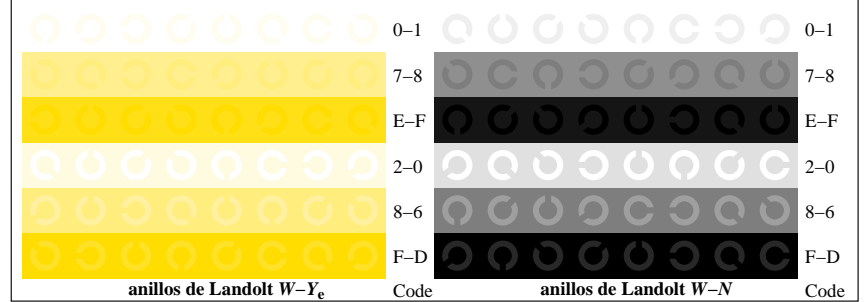
TS901-1, Fig. B4We: 16 equidistante pasos W-Ce; W-Me; W-Ye; W-N; rgb/cmy0->rgbe setrgbcolor



TS901-3, Fig. B5We: codigo y Landolt anillosN; Ce; Me; Ye; Z; PS operator: rgb->rgbe setrgbcolor



TS901-5, Fig. B6We: anillos de Landolt W-Ce; W-Me; PS operator:rgb->rgbe setrgbcolor



TS901-7, Fig. B7We: anillos de Landolt W-Ye; W-N; PS operator:rgb->rgbe setrgbcolor

entrada: rgb/cmyk -> rgbe
salida: transfiera a rgbe