

http://130.149.60.45/~farbmetrik/TS90/TS90L0FA.TXT /PS; comience salida  
F: 3D-linealización TS90/TS90LS30FA.DAT en archivo (F), página 1/2

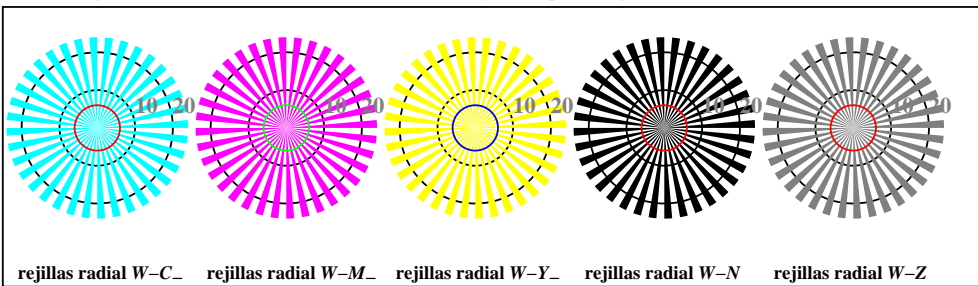
vea archivos semejantes: http://130.149.60.45/~farbmetrik/TS90/TS90.HTM  
información técnica: http://www.ps.bam.de o http://130.149.60.45/~farbmetrik

TUB matrícula: 20150701-TS90/TS90L0FA.TXT /PS  
aplicación para la medida de display output

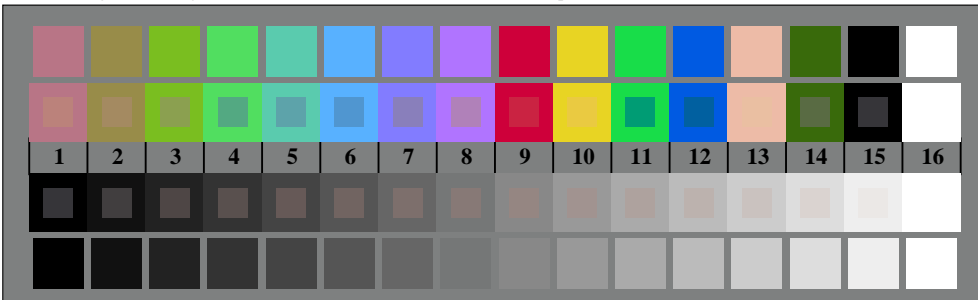
TUB material: code=rh4ta



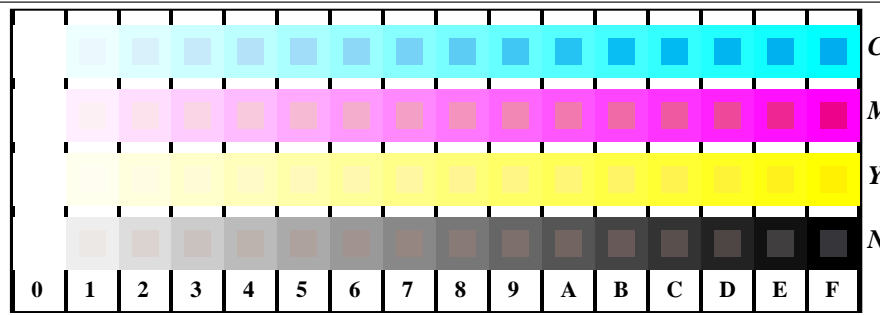
TS900-3, Fig. B1W-: motivos florales, CIE 14 colores del test y 2 + 16 pasos de gris (nf); ; PS 3 colorimage



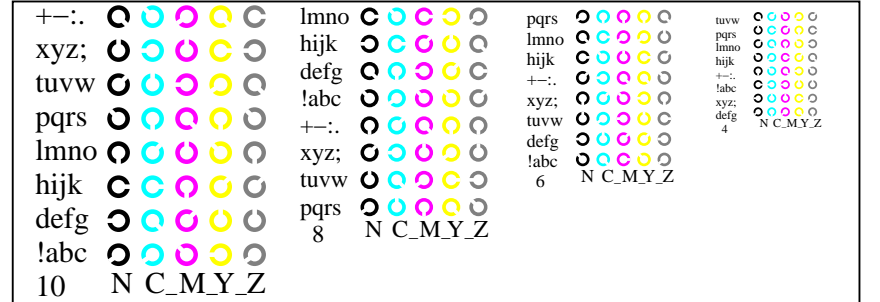
TS900-5, Fig. B2W-: rejillas radial W-C-; W-M-; W-Y-; W-N-; PS operator rgb->rgb\_setrgbcolor



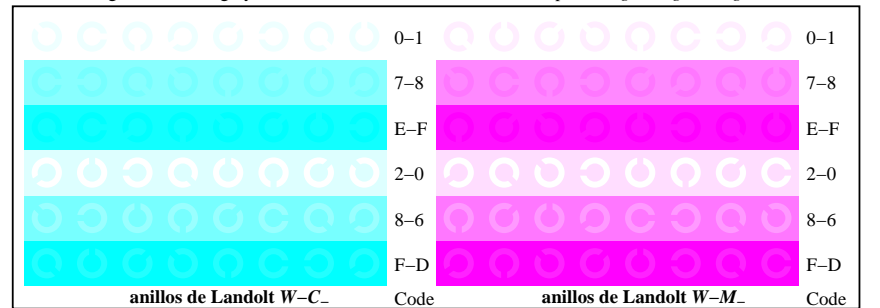
TS900-7, Fig. B3W-: CIE 14 colores del test y 2 + 16 pasos de gris (sf); rgb/cmy0 set(rgb/cmyk)color



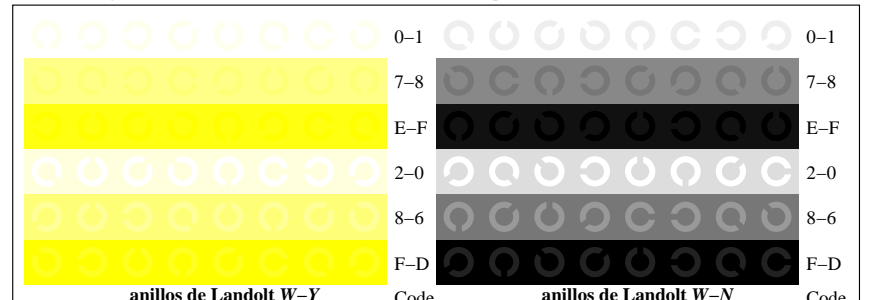
TS901-1, Fig. B4W-: 16 equidistante pasos W-C-; W-M-; W-Y-; W-N-; rgb/cmy0 set(rgb/cmyk)color



TS901-3, Fig. B5W-: codigo y Landolt anillos N; C-; M-; Y-; Z; PS operator rgb->rgb\_setrgbcolor



TS901-5, Fig. B6W-: anillos de Landolt W-C-; W-M-; PS operator rgb\_setrgbcolor



TS901-7, Fig. B7W-: anillos de Landolt W-Y-; W-N-; PS operator rgb\_setrgbcolor

gráfico TS90; 2(ISO/IEC 15775 + ISO/IEC TR 24705)  
test cromático gráfico CMYK

entrada: rgb/cmyk -> w/rgb/cmyk-  
salida: ningún cambio

