

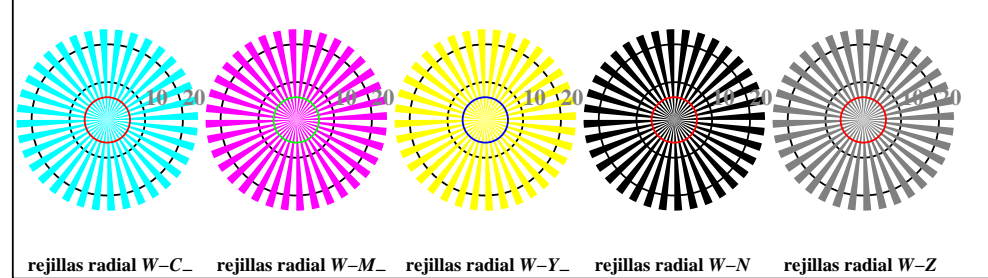
vea archivos semejantes: <http://130.149.60.45/~farbmetrik/TS90/TS90.HTM>
información técnica: <http://www.ps.bam.de> o <http://130.149.60.45/~farbmetrik>

TUB matrícula: 20150701-TS90/TS90LOFP.PDF /.PS
aplicación para la medida de display output

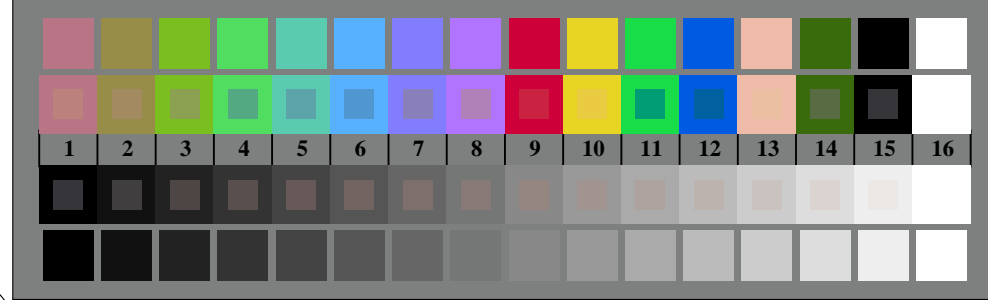
TUB material: code=rh4t4



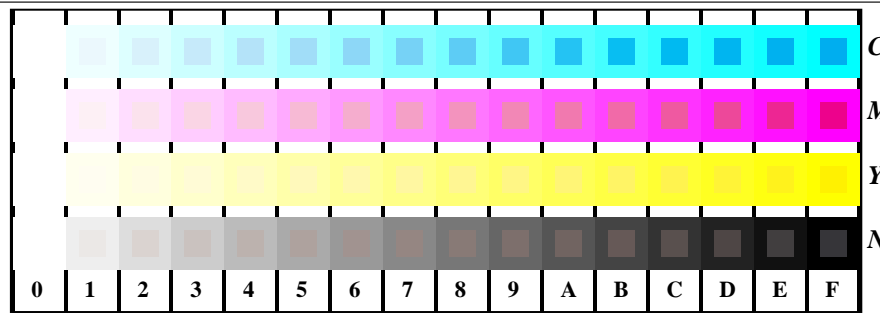
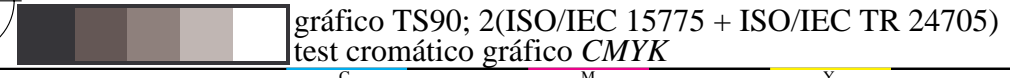
TS900-3, Fig. B1W-: motivos florales, CIE 14 colores del test y 2 + 16 pasos de gris (nf); ; PS 3 colorimage



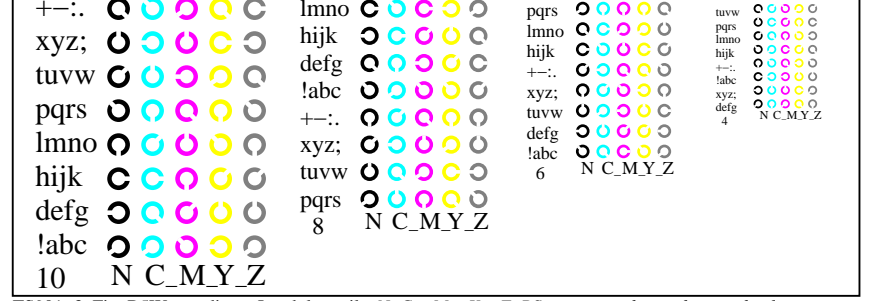
TS900-5, Fig. B2W-: rejillas radial W-C_ ; W-M_ ; W-Y_ ; W-N ; PS operator rgb->rgb_setrgbcolor



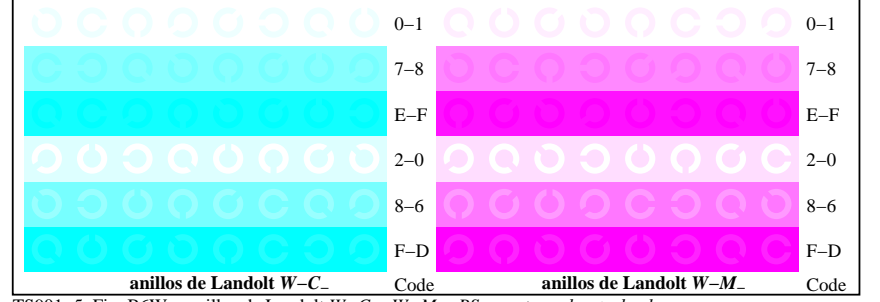
TS900-7, Fig. B3W-: CIE 14 colores del test y 2 + 16 pasos de gris (sf); rgb/cmy0 set(rgb/cmyk)color



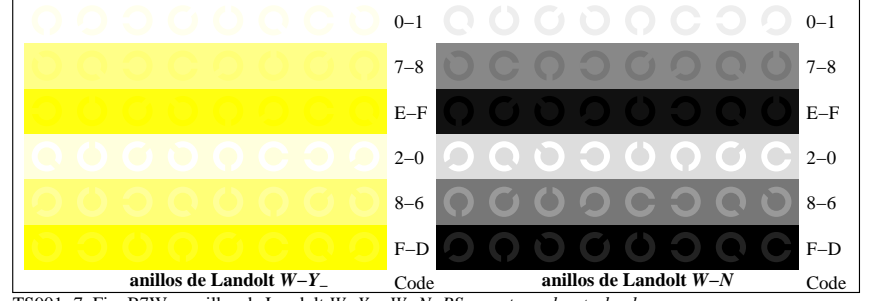
TS901-1, Fig. B4W-: 16 equidistante pasos W-C_ ; W-M_ ; W-Y_ ; W-N ; rgb/cmy0 set(rgb/cmyk)color



TS901-3, Fig. B5W-: codigo y Landolt anillosN; C_ ; M_ ; Y_ ; Z; PS operator rgb->rgb_setrgbcolor



TS901-5, Fig. B6W-: anillos de Landolt W-C_ ; W-M_ ; PS operator rgb_setrgbcolor



TS901-7, Fig. B7W-: anillos de Landolt W-Y_ ; W-N ; PS operator rgb_setrgbcolor

entrada: rgb/cmyk -> w/rgb/cmyk_
salida: ningún cambio

