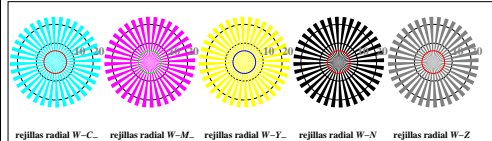


http://130.149.60.45/~farbmetrik/TS90/TS90L0N1.TXT /PS; comience salida
N: ninguna 3D-linealización (OL) en archivo (F) o PS-startup (S), página 1/1

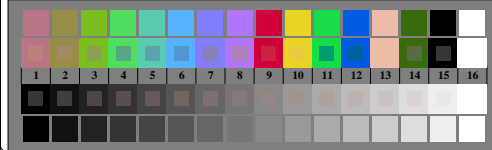
vea archivos semajantes: <http://130.149.60.45/~farbmetrik/TS90/TS90.HTM>
información técnica: <http://www.ps.bam.de> o <http://130.149.60.45/~farbmetrik>



TS900-3, Fig. B1W--: motivos florales, CIE 14 colores del test y 2 + 16 pasos de gris (nf); ; PS 3 colorimage

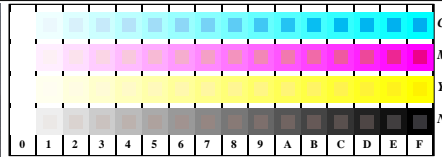


TS900-5, Fig. B2W--: rejillas radial W-C..; W-M..; W-Y..; W-N; PS operator rgb->rgb_setrgbcolor

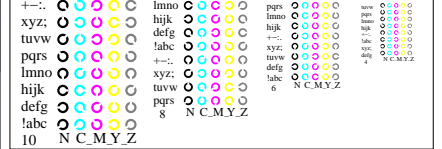


TS900-7, Fig. B3W--: CIE 14 colores del test y 2 + 16 pasos de gris (sf); rgb/cmy0 set/rgb/cmyk/color

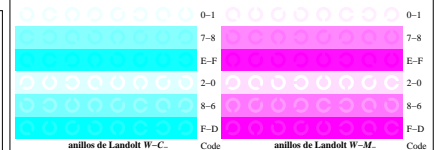
gráfico TS90; 2(ISO/IEC 15775 + ISO/IEC TR 24705)
test cromático gráfico CMYK



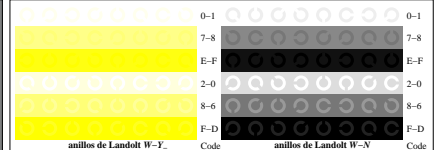
TS901-1, Fig. B4W--: 16 equidistante pasos W-C..; W-M..; W-Y..; W-N; rgb/cmy0 set/rgb/cmyk/color



TS901-3, Fig. B5W--: código y Landolt anillos N..; C..; M..; Y..; Z; PS operator rgb->rgb_setrgbcolor



TS901-5, Fig. B6W--: anillos de Landolt W-C..; W-M..; PS operator rgb setrgbcolor



TS901-7, Fig. B7W--: anillos de Landolt W-Y..; W-N; PS operator rgb setrgbcolor

entrada: rgb/cmyk -> w/rgb/cmyk_
salida: ningún cambio

TUB matricula: 20150701-TS90/TS90L0N1.TXT /PS
aplicación para la medida de display output

TUB material: code=rhatha

