

http://130.149.60.45/~farbmetrik/TS90/TS90L0NA.TXT /PS; comience salida
N: ninguna 3D-linealización (OL) en archivo (F) o PS-startup (S), página 1/2

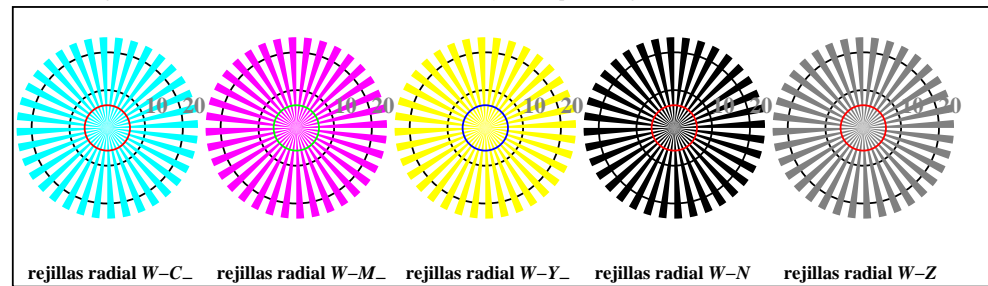
vea archivos semejantes: http://130.149.60.45/~farbmetrik/TS90/TS90.HTM
información técnica: http://www.ps.bam.de o http://130.149.60.45/~farbmetrik

TUB matrícula: 20150701-TS90/TS90L0NA.TXT /PS
aplicación para la medida de display output

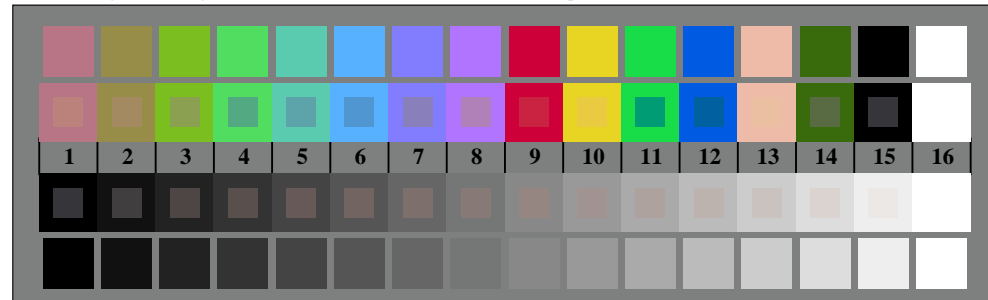
TUB material: code=rh4ta



TS900-3, Fig. B1W-: motivos florales, CIE 14 colores del test y 2 + 16 pasos de gris (nf); ; PS 3 colorimage

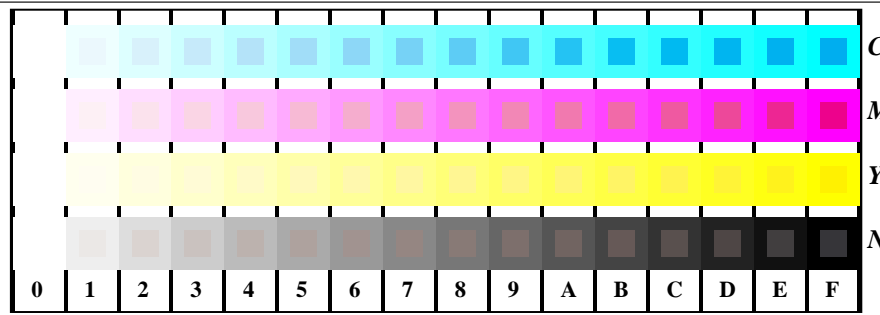


TS900-5, Fig. B2W-: rejillas radial W-C_ ; W-M_ ; W-Y_ ; W-N ; PS operator rgb->rgb_setrgbcolor

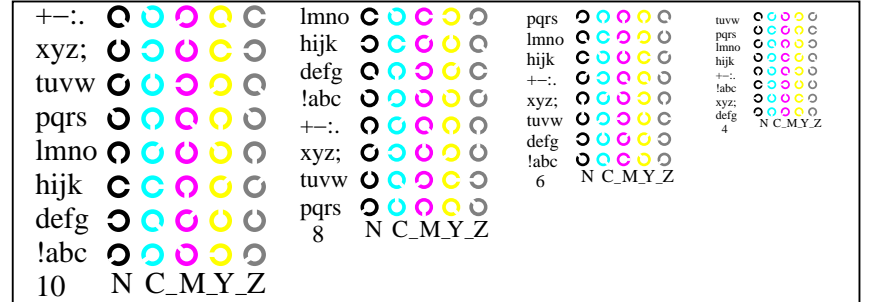


TS900-7, Fig. B3W-: CIE 14 colores del test y 2 + 16 pasos de gris (sf); ; rgb/cmy0 set(rgb/cmyk)color

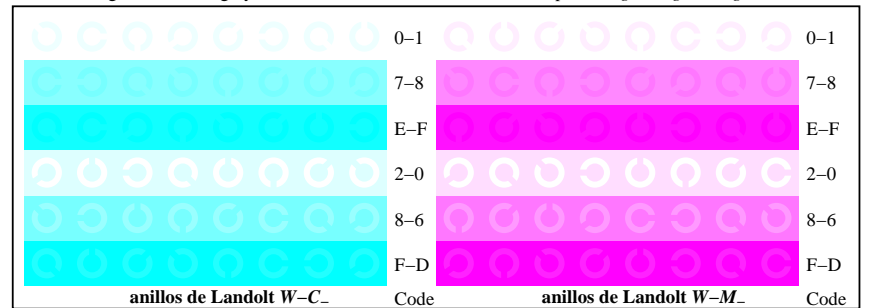
gráfico TS90; 2(ISO/IEC 15775 + ISO/IEC TR 24705)
test cromático gráfico CMYK



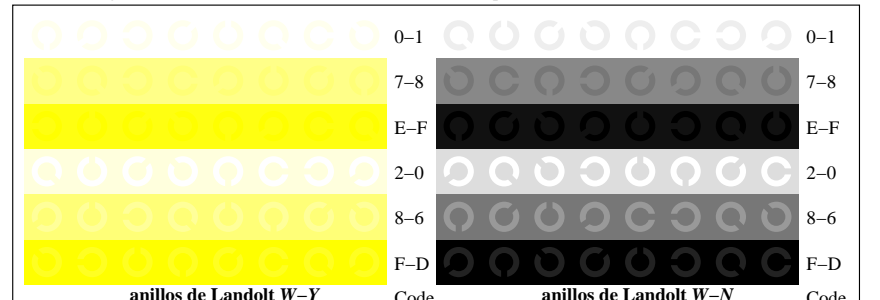
TS901-1, Fig. B4W-: 16 equidistante pasos W-C_ ; W-M_ ; W-Y_ ; W-N ; rgb/cmy0 set(rgb/cmyk)color



TS901-3, Fig. B5W-: código y Landolt anillos N ; C_ ; M_ ; Y_ ; Z ; PS operator rgb->rgb_setrgbcolor



TS901-5, Fig. B6W-: anillos de Landolt W-C_ ; W-M_ ; PS operator rgb_setrgbcolor



TS901-7, Fig. B7W-: anillos de Landolt W-Y_ ; W-N ; PS operator rgb_setrgbcolor

entrada: rgb/cmyk -> w/rgb/cmyk_
salida: ningún cambio

