

Siehe ähnliche Dateien: <http://130.149.60.45/~farbmetrik/WG75/WG75L0NP.PDF> /PS
Technische Information: <http://www.ps.bam.de> oder <http://130.149.60.45/~farbmetrik>

%XS	YS	ZS	X0	Y0	Z0	X1	Y1	Z1	DV	dE*ab	dE*CH	dE*94	dE*CM	dE*00	dE*85	NR	Code	L*	a*	b*
%1000*CIEXYZ & 100*dE* data for all colour (a) of experiment, iimp=379, colour difference pairs 2G_0379=BIGC_T2_G %																				
0094811	0100000	0107304	0030380	0032161	0033482	0030133	0031884	0033261	0000524	00025	00025	00025	00024	00022	00208	15000000	(15000_2G)	63	0	1
0094811	0100000	0107304	0030380	0032161	0033482	0030234	0031978	0033463	0000598	00029	00029	00028	00037	00029	00164	15000001	(15000_2G)	63	0	1
0094811	0100000	0107304	0030380	0032161	0033482	0030157	0031895	0033357	0000447	00032	00032	00031	00037	00031	00214	15000002	(15000_2G)	63	0	1
0094811	0100000	0107304	0030380	0032161	0033482	0030149	0031877	0033321	0000709	00033	00033	00032	00037	00033	00223	15000003	(15000_2G)	63	0	1
0094811	0100000	0107304	0030380	0032161	0033482	0030070	0031814	0033232	0001152	00033	00033	00032	00033	00029	00264	15000004	(15000_2G)	63	0	1
0094811	0100000	0107304	0030380	0032161	0033482	0030046	0031786	0033169	0001270	00033	00033	00033	00031	00030	00281	15000005	(15000_2G)	63	0	1
0094811	0100000	0107304	0030380	0032161	0033482	0030436	0032205	0033782	0000927	00034	00034	00032	00048	00033	00137	15000006	(15000_2G)	64	0	1
0094811	0100000	0107304	0030380	0032161	0033482	0030149	0031936	0033472	0000854	00036	00036	00035	00046	00034	00205	15000007	(15000_2G)	63	0	1
0094811	0100000	0107304	0030380	0032161	0033482	0030238	0031968	0033496	0000561	00036	00036	00035	00048	00037	00185	15000008	(15000_2G)	63	0	1
0094811	0100000	0107304	0030380	0032161	0033482	0030265	0032004	0033570	0000818	00038	00038	00036	00052	00038	00178	15000009	(15000_2G)	63	0	1
0094811	0100000	0107304	0030380	0032161	0033482	0030124	0031833	0033287	0000745	00039	00039	00038	00046	00042	00258	15000010	(15000_2G)	63	0	1
0094811	0100000	0107304	0030380	0032161	0033482	0030234	0031947	0033472	0001230	00040	00040	00038	00052	00043	00199	15000011	(15000_2G)	63	0	1
0094811	0100000	0107304	0030380	0032161	0033482	0030602	0032362	0033955	0001396	00040	00040	00038	00053	00039	00203	15000012	(15000_2G)	64	0	1
0094811	0100000	0107304	0030380	0032161	0033482	0030330	0032043	0033596	0001001	00041	00041	00038	00056	00046	00159	15000013	(15000_2G)	63	0	1
0094811	0100000	0107304	0030380	0032161	0033482	0030168	0031887	0033416	0000672	00041	00041	00040	00052	00042	00236	15000014	(15000_2G)	63	0	1
0094811	0100000	0107304	0030380	0032161	0033482	0030478	0032223	0033852	0000854	00043	00043	00041	00061	00044	00169	15000015	(15000_2G)	64	0	1
0094811	0100000	0107304	0030380	0032161	0033482	0029976	0031691	0033089	0001113	00044	00044	00043	00042	00041	00353	15000016	(15000_2G)	63	0	1
0094811	0100000	0107304	0030380	0032161	0033482	0030155	0031884	0033468	0001230	00046	00046	00044	00058	00044	00252	15000017	(15000_2G)	63	0	1
0094811	0100000	0107304	0030380	0032161	0033482	0030017	0031752	0033278	0000745	00046	00046	00045	00052	00042	00325	15000018	(15000_2G)	63	0	1
0094811	0100000	0107304	0030380	0032161	0033482	0030006	0031719	0033203	0000561	00047	00047	00046	00051	00045	00343	15000019	(15000_2G)	63	0	1
0094811	0100000	0107304	0030380	0032161	0033482	0030176	0031871	0033413	0001038	00047	00047	00045	00061	00052	00252	15000020	(15000_2G)	63	0	1
0094811	0100000	0107304	0030380	0032161	0033482	0029948	0031719	0033261	0000745	00049	00049	00048	00055	00045	00352	15000021	(15000_2G)	63	0	1
0094811	0100000	0107304	0030380	0032161	0033482	0030193	0031933	0033583	0001001	00051	00051	00048	00068	00048	00247	15000022	(15000_2G)	63	0	1
0094811	0100000	0107304	0030380	0032161	0033482	0030366	0032057	0033663	0000927	00051	00051	00048	00071	00059	00182	15000023	(15000_2G)	63	0	1
0094811	0100000	0107304	0030380	0032161	0033482	0029885	0031623	0033095	0000818	00051	00051	00050	00050	00044	00410	15000024	(15000_2G)	63	0	1
0094811	0100000	0107304	0030380	0032161	0033482	0029964	0031656	0033098	0000890	00052	00052	00051	00054	00052	00385	15000025	(15000_2G)	63	0	1
0094811	0100000	0107304	0030380	0032161	0033482	0029981	0031712	0033273	0001038	00052	00052	00051	00060	00048	00361	15000026	(15000_2G)	63	0	1
0094811	0100000	0107304	0030380	0032161	0033482	0030014	0031746	0033330	0000964	00052	00052	00051	00062	00048	00343	15000027	(15000_2G)	63	0	1
0094811	0100000	0107304	0030380	0032161	0033482	0029874	0031610	0033111	0000854	00054	00054	00053	00055	00047	00424	15000028	(15000_2G)	63	0	1
0094811	0100000	0107304	0030380	0032161	0033482	0030105	0031800	0033381	0000818	00054	00054	00052	00068	00056	00309	15000029	(15000_2G)	63	0	1
0094811	0100000	0107304	0030380	0032161	0033482	0029871	0031572	0033000	0000709	00055	00055	00054	00053	00051	00444	15000030	(15000_2G)	63	0	1
0094811	0100000	0107304	0030380	0032161	0033482	0029883	0031603	0033100	0000745	00055	00055	00054	00056	00049	00429	15000031	(15000_2G)	63	0	1
0094811	0100000	0107304	0030380	0032161	0033482	0030002	0031709	0033273	0001311	00055	00055	00053	00064	00053	00365	15000032	(15000_2G)	63	0	1
0094811	0100000	0107304	0030380	0032161	0033482	0029759	0031520	0032931	0000598	00056	00056	00055	00069	00048	00481	15000033	(15000_2G)	63	0	1
0094811	0100000	0107304	0030380	0032161	0033482	0030335	0032033	0033697	0000927	00056	00056	00053	00078	00061	00214	15000034	(15000_2G)	63	0	1
0094811	0100000	0107304	0030380	0032161	0033482	0030268	0031974	0033643	0000672	00056	00056	00053	00077	00059	00238	15000035	(15000_2G)	63	0	1
0094811	0100000	0107304	0030380	0032161	0033482	0029802	0031515	0032913	0001440	00057	00057	00056	00051	00050	00484	15000036	(15000_2G)	63	0	1
0094811	0100000	0107304	0030380	0032161	0033482	0030256	0031971	0033659	0001270	00057	00057	00054	00078	00058	00246	15000037	(15000_2G)	63	0	1
0094811	0100000	0107304	0030380	0032161	0033482	0030017	0031708	0033278	0001001	00058	00058	00056	00069	00059	00368	15000038	(15000_2G)	63	0	1
0094811	0100000	0107304	0030380	0032161	0033482	0029751	0031479	0032862	0000745	00058	00058	00058	00050	00050	00510	15000039	(15000_2G)	63	0	1
0094811	0100000	0107304	0030380	0032161	0033482	0029863	0031601	0033153	0000408	00058	00058	00057	00062	00051	00437	15000040	(15000_2G)	63	0	1
0094811	0100000	0107304	0030380	0032161	0033482	0029877	0031598	0033147	0001353	00059	00059	00058	00064	00053	00440	15000041	(15000_2G)	63	0	1
0094811	0100000	0107304	0030380	0032161	0033482	0029916	0031652	0033252	0001270	00059	00059	00057	00068	00053	00410	15000042	(15000_2G)	63	0	1
0094811	0100000	0107304	0030380	0032161	0033482	0029807	0031521	0032985	0000486	00059	00059	00058	00057	00053	00485	15000043	(15000_2G)	63	0	1
0094811	0100000	0107304	0030380	0032161	0033482	0029932	0031614	0033126	0000964	00060	00060	00059	00066	00060	00425	15000044	(15000_2G)	63	0	1
0094811	0100000	0107304	0030380	0032161	0033482	0030160	0031856	0033518	0000890	00060	00060	00057	00079	00062	00297	15000045	(15000_2G)	63	0	1
0094811	0100000	0107304	0030380	0032161	0033482	0029932	0031655	0033258	0000745	00060	00060	00058	00069	00055	00409	15000046	(15000_2G)	63	0	1
0094811	0100000	0107304	0030380	0032161	0033482	0029692	0031425	0032752	0001532	00061	00061	00061	00050	00051	00548	15000047	(15000_2G)	63	0	1
0094811	0100000	0107304	0030380	0032161	0033482	0029828	0031569	0033135	0000635	00061	00061	00060	00066	00054	00462	15000048	(15000_2G)	63	0	1
0094811	0100000	0107304	0030380	0032161	0033482	0030030	0031741	0033400	0001191	00062	00062	00059	00078	00060	00365	15000049	(15000_2G)	63	0	1

TUB-Registrierung: 20140801-WG75/WG75L0NP.PDF /PS
Anwendung für Messung von Display- oder Drucker-Ausgabe
TUB-Material: Code=rh4ta

Siehe ähnliche Dateien: <http://130.149.60.45/~farbmetrik/WG75/WG75L0NP.PDF> /PS
Technische Information: <http://www.ps.bam.de> oder <http://130.149.60.45/~farbmetrik>

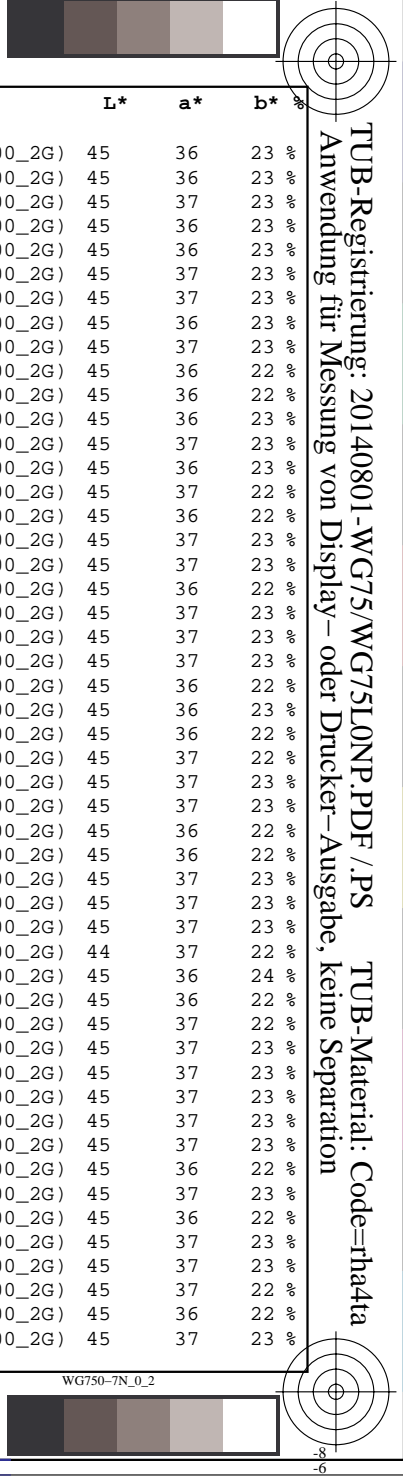
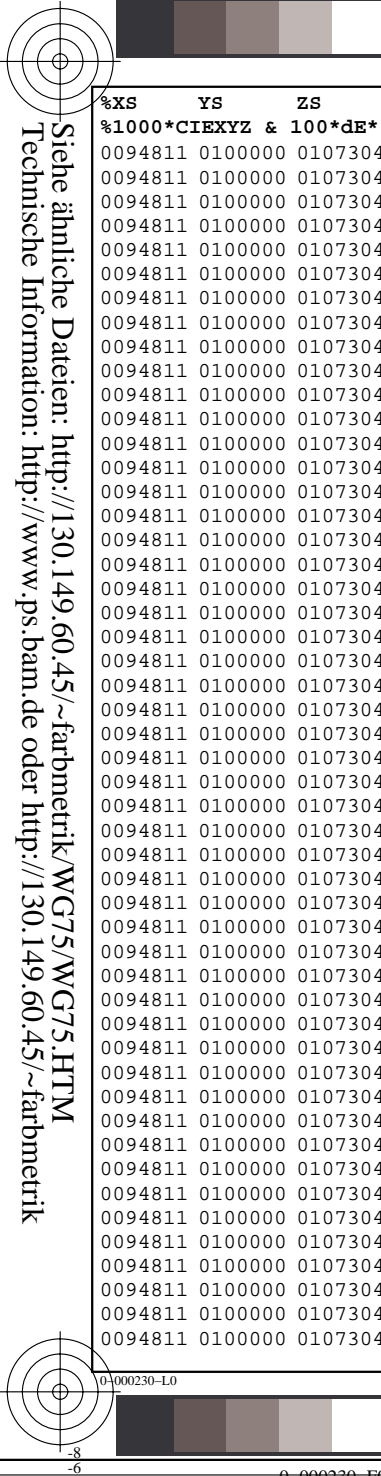
%XS	YS	ZS	X0	Y0	Z0	X1	Y1	Z1	DV	dE*ab	dE*CH	dE*94	dE*CM	dE*00	dE*85	NR	Code	L*	a*	b*
%1000*CIEXYZ & 100*dE* data for all colour (a) of experiment, iimp=379, colour difference pairs 2G_0379=BIGC_T2_G %																				
0094811	0100000	0107304	0030380	0032161	0033482	0029776	0031529	0033081	0000709	00063	00063	00062	00066	00055	00489	15000050	(15000_2G)	63	0	1
0094811	0100000	0107304	0030380	0032161	0033482	0029971	0031663	0033281	0001075	00064	00064	00062	00077	00063	00409	15000051	(15000_2G)	63	0	1
0094811	0100000	0107304	0030380	0032161	0033482	0029899	0031585	0033143	0000818	00064	00064	00063	00072	00063	00453	15000052	(15000_2G)	63	0	1
0094811	0100000	0107304	0030380	0032161	0033482	0030393	0032044	0033689	0000745	00064	00064	00062	00090	00080	00214	15000053	(15000_2G)	63	0	1
0094811	0100000	0107304	0030380	0032161	0033482	0030074	0031736	0033351	0000854	00066	00066	00064	00084	00073	00363	15000054	(15000_2G)	63	0	1
0094811	0100000	0107304	0030380	0032161	0033482	0029902	0031582	0033154	0000745	00066	00066	00065	00076	00066	00458	15000055	(15000_2G)	63	0	1
0094811	0100000	0107304	0030380	0032161	0033482	0030019	0031687	0033321	0000927	00068	00068	00066	00085	00072	00399	15000056	(15000_2G)	63	0	1
0094811	0100000	0107304	0030380	0032161	0033482	0029980	0031687	0033405	0000818	00071	00071	00068	00090	00068	00417	15000057	(15000_2G)	63	0	1
0094811	0100000	0107304	0030380	0032161	0033482	0029965	0031666	0033373	0000964	00072	00072	00069	00090	00069	00428	15000058	(15000_2G)	63	0	1
0094811	0100000	0107304	0030380	0032161	0033482	0029368	0032029	0033771	0000818	00072	00072	00069	0102	00083	00259	15000059	(15000_2G)	63	0	1
0094811	0100000	0107304	0030380	0032161	0033482	0030004	0031698	0033421	0000927	00073	00073	00070	00093	00071	00412	15000060	(15000_2G)	63	0	1
0094811	0100000	0107304	0030380	0032161	0033482	0029854	0031535	0033161	0000781	00073	00073	00071	00085	00071	00500	15000061	(15000_2G)	63	0	1
0094811	0100000	0107304	0030380	0032161	0033482	0029670	0031376	0032897	0001075	00074	00074	00073	00072	00065	00599	15000062	(15000_2G)	63	0	1
0094811	0100000	0107304	0030380	0032161	0033482	0029520	0031271	0032589	0000598	00074	00074	00074	00061	00063	00665	15000063	(15000_2G)	63	0	1
0094811	0100000	0107304	0030380	0032161	0033482	0030118	0031791	0033533	0000672	00074	00074	00071	00099	00078	00364	15000064	(15000_2G)	63	0	1
0094811	0100000	0107304	0030380	0032161	0033482	0030412	0032079	0033858	0000927	00074	00074	00070	0105	00084	00263	15000065	(15000_2G)	63	0	1
0094811	0100000	0107304	0030380	0032161	0033482	0029886	0031566	0033248	0000745	00077	00077	00074	00093	00075	00490	15000066	(15000_2G)	63	0	1
0094811	0100000	0107304	0030380	0032161	0033482	0029628	0031337	0032875	0001353	00077	00077	00076	00076	00068	00630	15000067	(15000_2G)	63	0	1
0094811	0100000	0107304	0030380	0032161	0033482	0029887	0031583	0033328	0000709	00080	00080	00077	00099	00077	00493	15000068	(15000_2G)	63	0	1
0094811	0100000	0107304	0030380	0032161	0033482	0029857	0031532	0033289	0000598	00086	00086	00083	0107	00084	00532	15000069	(15000_2G)	63	0	1
0094811	0100000	0107304	0030380	0032161	0033482	0029348	0031013	0032562	0000890	00105	00105	00104	00100	00093	00873	15000070	(15000_2G)	63	0	1
0094811	0100000	0107304	0020036	0014221	0007160	0020261	0014395	0007319	0000408	00030	00030	00026	00027	00025	00269	15000071	(15000_2G)	45	36	23
0094811	0100000	0107304	0020036	0014221	0007160	0020316	0014454	0007296	0001075	00033	00033	00033	00032	00031	00353	15000072	(15000_2G)	45	36	23
0094811	0100000	0107304	0020036	0014221	0007160	0020340	0014432	0007311	0000818	00036	00036	00031	00032	00030	00319	15000073	(15000_2G)	45	36	23
0094811	0100000	0107304	0020036	0014221	0007160	0020283	0014387	0007197	0001270	00040	00040	00026	00028	00025	00253	15000074	(15000_2G)	45	36	23
0094811	0100000	0107304	0020036	0014221	0007160	0020245	0014347	0007171	0000890	00041	00041	00022	00024	00021	00196	15000075	(15000_2G)	45	36	23
0094811	0100000	0107304	0020036	0014221	0007160	0020355	0014417	0007267	0000927	00047	00047	00031	00032	00030	00297	15000076	(15000_2G)	45	37	23
0094811	0100000	0107304	0020036	0014221	0007160	0020129	0014218	0007176	0000854	00048	00048	00022	00029	00023	00097	15000077	(15000_2G)	45	37	23
0094811	0100000	0107304	0020036	0014221	0007160	0020220	0014291	0007211	0000781	00049	00049	00023	00029	00024	00135	15000078	(15000_2G)	45	37	23
0094811	0100000	0107304	0020036	0014221	0007160	0020228	0014348	0007359	0000927	00049	00049	00033	00040	00034	00224	15000079	(15000_2G)	45	36	23
0094811	0100000	0107304	0020036	0014221	0007160	0020235	0014310	0007150	0000964	00052	00052	00021	00024	00020	00159	15000080	(15000_2G)	45	37	23
0094811	0100000	0107304	0020036	0014221	0007160	0020283	0014334	0007286	0000486	00058	00058	00033	00041	00035	00199	15000081	(15000_2G)	45	37	23
0094811	0100000	0107304	0020036	0014221	0007160	0020261	0014303	0007224	0000635	00061	00061	00029	00036	00030	00164	15000082	(15000_2G)	45	37	23
0094811	0100000	0107304	0020036	0014221	0007160	0020301	0014408	0007437	0001230	00065	00065	00044	00053	00045	00321	15000083	(15000_2G)	45	36	22
0094811	0100000	0107304	0020036	0014221	0007160	0020358	0014422	0007420	0000964	00066	00066	00046	00055	00047	00333	15000084	(15000_2G)	45	37	23
0094811	0100000	0107304	0020036	0014221	0007160	0020192	0014246	0007264	0000672	00069	00069	00038	00050	00041	00147	15000085	(15000_2G)	45	37	23
0094811	0100000	0107304	0020036	0014221	0007160	0020352	0014414	0007144	0000709	00070	00070	00037	00041	00036	00309	15000086	(15000_2G)	45	37	23
0094811	0100000	0107304	0020036	0014221	0007160	0020313	0014370	0007396	0000288	00071	00071	00046	00058	00048	00272	15000087	(15000_2G)	45	37	22
0094811	0100000	0107304	0020036	0014221	0007160	0020408	0014438	0007187	0000709	00073	00073	00038	00041	00036	00339	15000088	(15000_2G)	45	37	23
0094811	0100000	0107304	0020036	0014221	0007160	0020364	0014408	0007430	0001191	00077	00077	00051	00063	00053	00325	15000089	(15000_2G)	45	37	22
0094811	0100000	0107304	0020036	0014221	0007160	0020103	0014207	0007328	0000672	00078	00078	00047	00062	00051	00176	15000090	(15000_2G)	45	37	22
0094811	0100000	0107304	0020036	0014221	0007160	0020436	0014488	0007168	0001396	00080	00080	00047	00052	00046	00414	15000091	(15000_2G)	45	36	22
0094811	0100000	0107304	0020036	0014221	0007160	0020130	0014412	0007373	0001581	00081	00081	00037	00042	00037	00350	15000092	(15000_2G)	45	36	23
0094811	0100000	0107304	0020036	0014221	0007160	0020107	0014223	0006965	0001230	00082	00082	00035	00046	00037	00184	15000093	(15000_2G)	45	36	23
0094811	0100000	0107304	0020036	0014221	0007160	0020257	0014358	0007043	0001532	00084	00084	00042	00053	00044	00263	15000094	(15000_2G)	45	36	23
0094811	0100000	0107304	0020036	0014221	0007160	0020285	0014545	0007378	0001738	00087	00087	00055	00060	00054	00527	15000095	(15000_2G)	45	36	23
0094811	0100000	0107304	0020036	0014221	0007160	0020248	0014519	0007334	0001440	00087	00087	00054	00061	00054	00491	15000096	(15000_2G)	45	36	23
0094811	0100000	0107304	0020036	0014221	0007160	0020098	0014214	0006927	0001311	00094	00094	00042	00054	00044	00213	15000097	(15000_2G)	45	36	23
0094811	0100000	0107304	0020036	0014221	0007160	0020468	0014636	0007610	0001738	00096	00096	00066	00069	00064	00669	15000098	(15000_2G)	45	36	22
0094811	0100000	0107304	0020036	0014221	0007160	0020304	0014367	0007032	0000890	00096	00096	00045	00055	00046	00287	15000099	(15000_2G)	45	37	23

TUB-Registrierung: 20140801-WG75/WG75L0NP.PDF /PS TUB-Material: Code=rh4ta
Anwendung für Messung von Display- oder Drucker-Ausgabe, keine Separation

Siehe ähnliche Dateien: <http://130.149.60.45/~farbmetrik/WG75/WG75L0NP.PDF> / .PS
Technische Information: <http://www.ps.bam.de> oder <http://130.149.60.45/~farbmetrik>

%XS	YS	ZS	X0	Y0	Z0	X1	Y1	Z1	DV	dE*ab	dE*CH	dE*94	dE*CM	dE*00	dE*85	NR	Code	L*	a*	b*																				
%1000*CIEXYZ & 100*dE*																					data for all colour (a)				of experiment, iimp=379, colour difference pairs 2G_0379=BIGC_T2_G %															
0094811	0100000	0107304	0020036	0014221	0007160	0020870	0014918	0007597	0001191	00098	00098	00097	00095	00092	01042	15000100	(15000_2G)	45	36	23																				
0094811	0100000	0107304	0020036	0014221	0007160	0020371	0014454	0007072	0001396	00098	00098	00055	00066	00056	00391	15000101	(15000_2G)	45	36	23																				
0094811	0100000	0107304	0020036	0014221	0007160	0020270	0014331	0007004	0000818	00099	00099	00043	00054	00045	00259	15000102	(15000_2G)	45	37	23																				
0094811	0100000	0107304	0020036	0014221	0007160	0020170	0014290	0006945	0001440	00102	00102	00050	00065	00053	00243	15000103	(15000_2G)	45	36	23																				
0094811	0100000	0107304	0020036	0014221	0007160	0020243	0014381	0006987	0001152	00107	00107	00060	00077	00064	00326	15000104	(15000_2G)	45	36	23																				
0094811	0100000	0107304	0020036	0014221	0007160	0020150	0014216	0006918	0001075	00109	00109	00043	00054	00044	00241	15000105	(15000_2G)	45	37	23																				
0094811	0100000	0107304	0020036	0014221	0007160	0020279	0014334	0006981	0001191	00109	00109	00048	00060	00049	00279	15000106	(15000_2G)	45	37	23																				
0094811	0100000	0107304	0020036	0014221	0007160	0021006	0015041	0007744	0001683	00117	00117	00114	00111	00108	01228	15000107	(15000_2G)	45	36	23																				
0094811	0100000	0107304	0020036	0014221	0007160	0020439	0014369	0007370	0000927	00117	00117	00064	00081	00068	00315	15000108	(15000_2G)	45	37	23																				
0094811	0100000	0107304	0020036	0014221	0007160	0020904	0014922	0007813	0001038	00120	00120	00105	00108	00101	01072	15000109	(15000_2G)	45	36	22																				
0094811	0100000	0107304	0020036	0014221	0007160	0020932	0014941	0007816	0001152	00120	00120	00107	00109	00103	01098	15000110	(15000_2G)	45	36	22																				
0094811	0100000	0107304	0020036	0014221	0007160	0020178	0014302	0006889	0001396	00125	00125	00063	00083	00068	00297	15000111	(15000_2G)	45	36	23																				
0094811	0100000	0107304	0020036	0014221	0007160	0020686	0014569	0007264	0000890	00126	00126	00063	00068	00061	00546	15000112	(15000_2G)	45	37	23																				
0094811	0100000	0107304	0020036	0014221	0007160	0020944	0015040	0007626	0001738	00126	00126	00117	00117	00113	01230	15000113	(15000_2G)	45	36	23																				
0094811	0100000	0107304	0020036	0014221	0007160	0020305	0014332	0007527	0000964	00127	00127	00078	00102	00084	00336	15000114	(15000_2G)	45	37	22																				
0094811	0100000	0107304	0020036	0014221	0007160	0020319	0014579	0007636	0000818	00128	00128	00066	00073	00065	00631	15000115	(15000_2G)	45	36	22																				
0094811	0100000	0107304	0020036	0014221	0007160	0020650	0014535	0007207	0000964	00132	00132	00061	00067	00059	00506	15000116	(15000_2G)	45	37	23																				
0094811	0100000	0107304	0020036	0014221	0007160	0020973	0014849	0007402	0001191	00132	00132	00094	00095	00089	00934	15000117	(15000_2G)	45	37	23																				
0094811	0100000	0107304	0020036	0014221	0007160	0020280	0014596	0007563	0001631	00132	00132	00067	00072	00065	00651	15000118	(15000_2G)	45	36	22																				
0094811	0100000	0107304	0020036	0014221	0007160	0020325	0014376	0006940	0001581	00132	00132	00062	00078	00065	00354	15000119	(15000_2G)	45	37	23																				
0094811	0100000	0107304	0020036	0014221	0007160	0020858	0014701	0007553	0000890	00133	00133	00088	00098	00088	00739	15000120	(15000_2G)	45	37	23																				
0094811	0100000	0107304	0020036	0014221	0007160	0020502	0014429	0007082	0001038	00133	00133	00053	00061	00052	00387	15000121	(15000_2G)	45	37	23																				
0094811	0100000	0107304	0020036	0014221	0007160	0020214	0014526	0007609	0001075	00140	00140	00063	00072	00062	00578	15000122	(15000_2G)	45	36	22																				
0094811	0100000	0107304	0020036	0014221	0007160	0020278	0014439	0006935	0001152	00142	00142	00083	00108	00089	00440	15000123	(15000_2G)	45	36	23																				
0094811	0100000	0107304	0020036	0014221	0007160	0020247	0014376	0007654	0000598	00146	00146	00083	00108	00089	00430	15000124	(15000_2G)	45	36	22																				
0094811	0100000	0107304	0020036	0014221	0007160	0020447	0014473	0007690	0001001	00146	00146	00092	00117	00098	00516	15000125	(15000_2G)	45	37	22																				
0094811	0100000	0107304	0020036	0014221	0007160	0021131	0014921	0007606	0001683	00147	00147	00108	00112	00104	01042	15000126	(15000_2G)	45	37	23																				
0094811	0100000	0107304	0020036	0014221	0007160	0020286	0014175	0007121	0001396	00151	00151	00064	00081	00066	00318	15000127	(15000_2G)	45	37	23																				
0094811	0100000	0107304	0020036	0014221	0007160	0020180	0014496	0007644	0001113	00152	00152	00066	00078	00067	00561	15000128	(15000_2G)	45	36	22																				
0094811	0100000	0107304	0020036	0014221	0007160	0020271	0014563	0007694	0000854	00153	00153	00072	00083	00072	00644	15000129	(15000_2G)	45	36	22																				
0094811	0100000	0107304	0020036	0014221	0007160	0021004	0014787	0007608	0001581	00154	00154	00102	00113	00101	00866	15000130	(15000_2G)	45	37	23																				
0094811	0100000	0107304	0020036	0014221	0007160	0020903	0014837	0007235	0001440	00156	00156	00103	00111	00101	00933	15000131	(15000_2G)	45	37	23																				
0094811	0100000	0107304	0020036	0014221	0007160	0020786	0014588	0007282	0001485	00159	00159	00075	00084	00073	00594	15000132	(15000_2G)	45	37	23																				
0094811	0100000	0107304	0020036	0014221	0007160	0020143	0014130	0007414	0001113	00160	00160	00096	00125	00104	00379	15000133	(15000_2G)	44	37	22																				
0094811	0100000	0107304	0020036	0014221	0007160	0020155	0014295	0006793	0001995	00160	00160	00083	00110	00090	00368	15000134	(15000_2G)	45	36	24																				
0094811	0100000	0107304	0020036	0014221	0007160	0020899	0014929	0007983	0001001	00162	00162	00120	00132	00119	01124	15000135	(15000_2G)	45	36	22																				
0094811	0100000	0107304	0020036	0014221	0007160	0021026	0014804	0007700	0001485	00164	00164	00111	00127	00112	00904	15000136	(15000_2G)	45	37	22																				
0094811	0100000	0107304	0020036	0014221	0007160	0020453	0014365	0006953	0000818	00164	00164	00061	00073	00060	00386	15000137	(15000_2G)	45	37	23																				
0094811	0100000	0107304	0020036	0014221	0007160	0021163	0014908	0007631	0001485	00165	00165	00113	00120	00110	01032	15000138	(15000_2G)	45	37	23																				
0094811	0100000	0107304	0020036	0014221	0007160	0021053	0014834	0007377	0001631	00166	00166	00098	00102	00094	00922	15000139	(15000_2G)	45	37	23																				
0094811	0100000	0107304	0020036	0014221	0007160	0021159	0014908	0007727	0001995	00168	00168	00119	00131	00118	01043	15000140	(15000_2G)	45	37	23																				
0094811	0100000	0107304	0020036	0014221	0007160	0021165	0014910	0007481	0001353	00171	00171	00108	00112	00104	01030	15000141	(15000_2G)	45	37	23																				
0094811	0100000	0107304	0020036	0014221	0007160	0020273	0014586	0007755	0001191	00174	00174	00081	00093	00081	00704	15000142	(15000_2G)	45	36	22																				
0094811	0100000	0107304	0020036	0014221	0007160	0020873	0014641	0007280	0001485	00174	00174	00082	00091	00080	00673	15000143	(15000_2G)	45	37	23																				
0094811	0100000	0107304	0020036	0014221	0007160	0020427	0014719	0007821	0001075	00177	00177	00091	00101	00090	00873	15000144	(15000_2G)	45	36	22																				
0094811	0100000	0107304	0020036	0014221	0007160	0021192	0014894	0007651	0001631	00183	00183	00118	00130	00117	01023	15000145	(15000_2G)	45	37	23																				
0094811	0100000	0107304	0020036	0014221	0007160	0020442	0014260	0007033	0001440	00185	00185	00066	00081	00066	00372	15000146	(15000_2G)	45	37	23																				
0094811	0100000	0107304	0020036	0014221	0007160	0020424	0014284	0007518	0001485	00192	00192	00111	00145	00120	00420	15000147	(15000_2G)	45	37	22																				
0094811	0100000	0107304	0020036	0014221	0007160	0020537	0014605	0007925	0001001	00193	00193	00117	00146	00124	00755	15000148	(15000_2G)	45	36	22																				
0094811	0100000	0107304	0020036	0014221	0007160	0020995	0014781	0007191	0001581	00195	00195	00100	00108	00097	00872	15000149	(15000_2G)	45	37	23																				

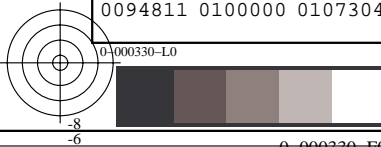
TUB-Registrierung: 20140801-WG75/WG75L0NP.PDF /.PS TUB-Material: Code=rh4ta
Anwendung für Messung von Display- oder Drucker-Ausgabe, keine Separation



Siehe ähnliche Dateien: <http://130.149.60.45/~farbmetrik/WG75/WG75L0NP.PDF> / PS
Technische Information: <http://www.ps.bam.de> oder <http://130.149.60.45/~farbmetrik>

%XS	YS	ZS	X0	Y0	Z0	X1	Y1	Z1	DV	dE*ab	dE*CH	dE*94	dE*CM	dE*00	dE*85	NR	Code	L*	a*	b*
%1000*CIEXYZ & 100*dE* data for all colour (a) of experiment, iimp=379, colour difference pairs 2G_0379=BIGC_T2_G %																				
0094811	0100000	0107304	0020036	0014221	0007160	0020291	0014370	0006747	0001440	00199	00199	00101	00131	00107	00479	15000150	(15000_2G)	45	36	24
0094811	0100000	0107304	0020036	0014221	0007160	0021267	0015003	0008012	0001683	00207	00207	00150	00172	00152	01221	15000151	(15000_2G)	45	37	22
0094811	0100000	0107304	0020036	0014221	0007160	0020488	0014270	0006978	0001270	00208	00208	00072	00088	00072	00422	15000152	(15000_2G)	45	37	23
0094811	0100000	0107304	0020036	0014221	0007160	0020947	0014966	0008162	0001683	00209	00209	00143	00164	00145	01226	15000153	(15000_2G)	45	36	22
0094811	0100000	0107304	0020036	0014221	0007160	0020873	0014616	0007098	0001581	00214	00214	00089	00101	00086	00685	15000154	(15000_2G)	45	37	23
0094811	0100000	0107304	0020036	0014221	0007160	0020322	0014566	0007949	0001311	00220	00220	00111	00139	00116	00765	15000155	(15000_2G)	45	36	22
0094811	0100000	0107304	0020036	0014221	0007160	0020894	0014630	0007086	0001230	00220	00220	00092	00104	00089	00708	15000156	(15000_2G)	45	37	23
0094811	0100000	0107304	0020036	0014221	0007160	0020494	0014269	0006905	0001683	00224	00224	00076	00092	00075	00459	15000157	(15000_2G)	45	37	23
0094811	0100000	0107304	0020036	0014221	0007160	0020656	0014394	0006987	0001270	00226	00226	00080	00096	00078	00501	15000158	(15000_2G)	45	37	23
0094811	0100000	0107304	0020036	0014221	0007160	0020512	0014822	0008082	0001396	00243	00243	00123	00141	00123	01095	15000159	(15000_2G)	45	36	22
0094811	0100000	0107304	0020036	0014221	0007160	0020679	0014492	0006784	0001581	00261	00261	00106	00130	00107	00649	15000160	(15000_2G)	45	37	24
0094811	0100000	0107304	0063600	0070252	0029245	0063536	0070226	0029144	0000455	00015	00015	00006	00007	00006	00024	15000161	(15000_2G)	87	-6	48
0094811	0100000	0107304	0063600	0070252	0029245	0063668	0070342	0029416	0000280	00018	00018	00007	00008	00007	00041	15000162	(15000_2G)	87	-6	48
0094811	0100000	0107304	0063600	0070252	0029245	0063716	0070444	0029275	0000412	00020	00020	00012	00011	00010	00071	15000163	(15000_2G)	87	-6	48
0094811	0100000	0107304	0063600	0070252	0029245	0063352	0069944	0028988	0000819	00020	00020	00016	00013	00012	00112	15000164	(15000_2G)	87	-6	48
0094811	0100000	0107304	0063600	0070252	0029245	0063898	0070571	0029292	0000579	00025	00025	00016	00013	00012	00113	15000165	(15000_2G)	87	-6	48
0094811	0100000	0107304	0063600	0070252	0029245	0063695	0070413	0029186	0000819	00026	00026	00011	00012	00010	00064	15000166	(15000_2G)	87	-6	48
0094811	0100000	0107304	0063600	0070252	0029245	0063564	0070285	0029108	0000538	00027	00027	00010	00012	00011	00038	15000167	(15000_2G)	87	-6	48
0094811	0100000	0107304	0063600	0070252	0029245	0063568	0070234	0029440	0001365	00030	00030	00010	00012	00010	00041	15000168	(15000_2G)	87	-6	47
0094811	0100000	0107304	0063600	0070252	0029245	0063538	0070353	0029159	0000619	00041	00041	00020	00022	00022	00067	15000169	(15000_2G)	87	-6	48
0094811	0100000	0107304	0063600	0070252	0029245	0063831	0070631	0029645	0000899	00042	00042	00026	00024	00024	00146	15000170	(15000_2G)	87	-6	47
0094811	0100000	0107304	0063600	0070252	0029245	0063922	0070764	0029493	0000579	00042	00042	00031	00027	00027	00186	15000171	(15000_2G)	87	-6	48
0094811	0100000	0107304	0063600	0070252	0029245	0063111	0069736	0028720	0000538	00042	00042	00027	00022	00019	00193	15000172	(15000_2G)	87	-6	48
0094811	0100000	0107304	0063600	0070252	0029245	0063539	0070366	0029145	0000538	00045	00045	00022	00024	00024	00074	15000173	(15000_2G)	87	-6	48
0094811	0100000	0107304	0063600	0070252	0029245	0063954	0070776	0029715	0000780	00046	00046	00032	00028	00027	00195	15000174	(15000_2G)	87	-6	47
0094811	0100000	0107304	0063600	0070252	0029245	0063242	0070059	0028997	0000579	00047	00047	00025	00026	00027	00098	15000175	(15000_2G)	87	-6	48
0094811	0100000	0107304	0063600	0070252	0029245	0063310	0069864	0028736	0000455	00049	00049	00025	00024	00022	00155	15000176	(15000_2G)	87	-6	48
0094811	0100000	0107304	0063600	0070252	0029245	0063998	0070869	0029660	0000819	00049	00049	00037	00032	00032	00225	15000177	(15000_2G)	87	-6	48
0094811	0100000	0107304	0063600	0070252	0029245	0064416	0071204	0029936	0000619	00052	00052	00047	00035	00032	00339	15000178	(15000_2G)	87	-6	48
0094811	0100000	0107304	0063600	0070252	0029245	0063774	0070679	0029520	0000660	00054	00054	00035	00034	00035	00167	15000179	(15000_2G)	87	-7	48
0094811	0100000	0107304	0063600	0070252	0029245	0063120	0069720	0029263	0000780	00054	00054	00030	00026	00022	00194	15000180	(15000_2G)	87	-6	47
0094811	0100000	0107304	0063600	0070252	0029245	0064111	0070679	0029190	0000412	00055	00055	00030	00029	00028	00162	15000181	(15000_2G)	87	-6	48
0094811	0100000	0107304	0063600	0070252	0029245	0064412	0071112	0029461	0000538	00058	00058	00044	00034	00030	00303	15000182	(15000_2G)	87	-6	48
0094811	0100000	0107304	0063600	0070252	0029245	0063616	0070471	0029098	0000819	00059	00059	00027	00029	00028	00109	15000183	(15000_2G)	87	-7	48
0094811	0100000	0107304	0063600	0070252	0029245	0063068	0069897	0028824	0000579	00060	00060	00032	00032	00032	00154	15000184	(15000_2G)	87	-7	48
0094811	0100000	0107304	0063600	0070252	0029245	0063489	0070148	0029609	0000980	00062	00062	00021	00025	00021	00089	15000185	(15000_2G)	87	-6	47
0094811	0100000	0107304	0063600	0070252	0029245	0063623	0070331	0029719	0000325	00064	00064	00022	00027	00023	00093	15000186	(15000_2G)	87	-6	47
0094811	0100000	0107304	0063600	0070252	0029245	0063459	0070233	0028845	0001799	00064	00064	00022	00027	00023	00088	15000187	(15000_2G)	87	-6	48
0094811	0100000	0107304	0063600	0070252	0029245	0063960	0070754	0029159	0001187	00064	00064	00031	00030	00025	00188	15000188	(15000_2G)	87	-6	48
0094811	0100000	0107304	0063600	0070252	0029245	0063449	0070294	0028939	0000939	00065	00065	00027	00031	00029	00091	15000189	(15000_2G)	87	-7	48
0094811	0100000	0107304	0063600	0070252	0029245	0063627	0070574	0029547	0000700	00065	00065	00039	00041	00043	00147	15000190	(15000_2G)	87	-7	48
0094811	0100000	0107304	0063600	0070252	0029245	0063899	0070822	0029354	0000740	00066	00066	00040	00038	00037	00215	15000191	(15000_2G)	87	-7	48
0094811	0100000	0107304	0063600	0070252	0029245	0063367	0070187	0028833	0000780	00068	00068	00026	00030	00028	00099	15000192	(15000_2G)	87	-6	48
0094811	0100000	0107304	0063600	0070252	0029245	0063623	0070455	0028976	0000660	00068	00068	00027	00031	00027	00113	15000193	(15000_2G)	87	-6	48
0094811	0100000	0107304	0063600	0070252	0029245	0063417	0070247	0028841	0000819	00072	00072	00027	00032	00029	00100	15000194	(15000_2G)	87	-6	48
0094811	0100000	0107304	0063600	0070252	0029245	0063435	0070269	0028853	0000819	00072	00072	00027	00032	00029	00099	15000195	(15000_2G)	87	-6	48
0094811	0100000	0107304	0063600	0070252	0029245	0063934	0070921	0029493	0000819	00074	00074	00048	00045	00046	00252	15000196	(15000_2G)	87	-7	48
0094811	0100000	0107304	0063600	0070252	0029245	0063474	0070209	0029712	0000899	00074	00074	00027	00033	00029	00102	15000197	(15000_2G)	87	-6	47
0094811	0100000	0107304	0063600	0070252	0029245	0064018	0070871	0030009	0000980	00075	00075	00042	00040	00038	00244	15000198	(15000_2G)	87	-6	47
0094811	0100000	0107304	0063600	0070252	0029245	0063903	0070750	0029963	0000412	00076	00076	00039	00039	00037	00208	15000199	(15000_2G)	87	-6	47

TUB-Registrierung: 20140801-WG75/WG75L0NP.PDF / PS TUB-Material: Code=rh4ta
Anwendung für Messung von Display- oder Drucker-Ausgabe, keine Separation



Siehe ähnliche Dateien: <http://130.149.60.45/~farbmetrik/WG75/WG75L0NP.PDF> /PS
Technische Information: <http://www.ps.bam.de> oder <http://130.149.60.45/~farbmetrik>

%XS	YS	ZS	X0	Y0	Z0	X1	Y1	Z1	DV	dE*ab	dE*CH	dE*94	dE*CM	dE*00	dE*85	NR	Code	L*	a*	b*
%1000*CIEXYZ & 100*dE* data for all colour (a) of experiment, iimp=379, colour difference pairs 2G_0379=BIGC_T2_G %																				
0094811	0100000	0107304	0063600	0070252	0029245	0063955	0070855	0029213	0000780	00077	00077	00041	00039	00036	00228	15000200	(15000_2G)	87	-7	48 %
0094811	0100000	0107304	0063600	0070252	0029245	0064026	0070753	0030038	0000859	00078	00078	00034	00035	00030	00211	15000201	(15000_2G)	87	-6	47 %
0094811	0100000	0107304	0063600	0070252	0029245	0063095	0069559	0029297	0000579	00080	00080	00042	00039	00034	00258	15000202	(15000_2G)	87	-6	47 %
0094811	0100000	0107304	0063600	0070252	0029245	0063880	0070659	0029991	0000780	00080	00080	00035	00037	00033	00185	15000203	(15000_2G)	87	-6	47 %
0094811	0100000	0107304	0063600	0070252	0029245	0063912	0070735	0029038	0000579	00080	00080	00035	00036	00030	00192	15000204	(15000_2G)	87	-6	48 %
0094811	0100000	0107304	0063600	0070252	0029245	0063655	0070456	0028847	0000660	00082	00082	00029	00034	00028	00127	15000205	(15000_2G)	87	-6	48 %
0094811	0100000	0107304	0063600	0070252	0029245	0063478	0070279	0028744	0000412	00083	00083	00028	00034	00029	00113	15000206	(15000_2G)	87	-6	48 %
0094811	0100000	0107304	0063600	0070252	0029245	0064317	0070953	0030172	0001061	00085	00085	00042	00039	00033	00277	15000207	(15000_2G)	87	-6	47 %
0094811	0100000	0107304	0063600	0070252	0029245	0063792	0070613	0028907	0000325	00088	00088	00033	00037	00031	00165	15000208	(15000_2G)	87	-6	48 %
0094811	0100000	0107304	0063600	0070252	0029245	0063576	0070401	0028973	0000700	00089	00089	00031	00037	00031	00127	15000209	(15000_2G)	87	-6	48 %
0094811	0100000	0107304	0063600	0070252	0029245	0064119	0070730	0028930	0000859	00091	00091	00039	00041	00036	00198	15000210	(15000_2G)	87	-6	48 %
0094811	0100000	0107304	0063600	0070252	0029245	0063676	0070386	0028690	0000280	00094	00094	00030	00037	00029	00130	15000211	(15000_2G)	87	-6	48 %
0094811	0100000	0107304	0063600	0070252	0029245	0063752	0070620	0030021	0000939	00094	00094	00043	00047	00044	00189	15000212	(15000_2G)	87	-7	47 %
0094811	0100000	0107304	0063600	0070252	0029245	0063113	0069770	0028353	0000740	00095	00095	00037	00040	00032	00220	15000213	(15000_2G)	87	-6	48 %
0094811	0100000	0107304	0063600	0070252	0029245	0064214	0070953	0030274	0002020	00097	00097	00045	00044	00038	00286	15000214	(15000_2G)	87	-6	47 %
0094811	0100000	0107304	0063600	0070252	0029245	0063442	0070314	0028707	0000859	00098	00098	00035	00042	00037	00134	15000215	(15000_2G)	87	-7	48 %
0094811	0100000	0107304	0063600	0070252	0029245	0063390	0070182	0028583	0000780	00098	00098	00032	00039	00032	00137	15000216	(15000_2G)	87	-6	48 %
0094811	0100000	0107304	0063600	0070252	0029245	0063446	0070125	0028503	0000579	00100	00100	00032	00039	00031	00144	15000217	(15000_2G)	87	-6	48 %
0094811	0100000	0107304	0063600	0070252	0029245	0063782	0070775	0029067	0000859	00101	00101	00048	00050	00048	00222	15000218	(15000_2G)	87	-7	48 %
0094811	0100000	0107304	0063600	0070252	0029245	0063511	0070189	0029899	0000939	00101	00101	00033	00041	00034	00137	15000219	(15000_2G)	87	-6	47 %
0094811	0100000	0107304	0063600	0070252	0029245	0063689	0070643	0028930	0000700	00102	00102	00044	00048	00044	00189	15000220	(15000_2G)	87	-7	48 %
0094811	0100000	0107304	0063600	0070252	0029245	0064292	0071182	0030370	0001274	00104	00104	00059	00054	00050	00360	15000221	(15000_2G)	87	-6	47 %
0094811	0100000	0107304	0063600	0070252	0029245	0063859	0070805	0028998	0000700	00104	00104	00046	00048	00044	00230	15000222	(15000_2G)	87	-7	48 %
0094811	0100000	0107304	0063600	0070252	0029245	0063253	0069821	0029713	0001365	00107	00107	00039	00044	00036	00200	15000223	(15000_2G)	87	-6	47 %
0094811	0100000	0107304	0063600	0070252	0029245	0063402	0070304	0028614	0000819	00113	00113	00041	00048	00042	00154	15000224	(15000_2G)	87	-7	48 %
0094811	0100000	0107304	0063600	0070252	0029245	0063577	0070192	0029983	0000497	00113	00113	00035	00045	00036	00153	15000225	(15000_2G)	87	-6	47 %
0094811	0100000	0107304	0063600	0070252	0029245	0063393	0070156	0028422	0000455	00117	00117	00037	00046	00037	00164	15000226	(15000_2G)	87	-6	48 %
0094811	0100000	0107304	0063600	0070252	0029245	0063485	0070243	0028461	0001102	00118	00118	00037	00046	00037	00158	15000227	(15000_2G)	87	-6	48 %
0094811	0100000	0107304	0063600	0070252	0029245	0063779	0070638	0028691	0000780	00123	00123	00044	00050	00042	00204	15000228	(15000_2G)	87	-6	48 %
0094811	0100000	0107304	0063600	0070252	0029245	0063554	0070358	0028489	0000780	00125	00125	00040	00050	00040	00169	15000229	(15000_2G)	87	-6	48 %
0094811	0100000	0107304	0063600	0070252	0029245	0063079	0069879	0028242	0001187	00126	00126	00044	00052	00043	00223	15000230	(15000_2G)	87	-6	48 %
0094811	0100000	0107304	0063600	0070252	0029245	0063345	0070179	0028373	0001144	00131	00131	00043	00052	00043	00180	15000231	(15000_2G)	87	-7	48 %
0094811	0100000	0107304	0063600	0070252	0029245	0063877	0070696	0028642	0000619	00132	00132	00046	00053	00043	00224	15000232	(15000_2G)	87	-6	48 %
0094811	0100000	0107304	0063600	0070252	0029245	0064020	0070651	0028592	0000660	00132	00132	00047	00055	00046	00215	15000233	(15000_2G)	87	-6	48 %
0094811	0100000	0107304	0063600	0070252	0029245	0063127	0069813	0029918	0000939	00138	00138	00051	00059	00050	00232	15000234	(15000_2G)	87	-6	47 %
0094811	0100000	0107304	0063600	0070252	0029245	0064101	0070963	0030585	0001736	00144	00144	00061	00066	00058	00327	15000235	(15000_2G)	87	-6	47 %
0094811	0100000	0107304	0063600	0070252	0029245	0063292	0069975	0030065	0001102	00144	00144	00049	00060	00050	00212	15000236	(15000_2G)	87	-6	47 %
0094811	0100000	0107304	0063600	0070252	0029245	0063594	0070416	0028388	0000538	00146	00146	00047	00058	00046	00198	15000237	(15000_2G)	87	-6	48 %
0094811	0100000	0107304	0063600	0070252	0029245	0063375	0070338	0028424	0000819	00147	00147	00052	00062	00054	00200	15000238	(15000_2G)	87	-7	48 %
0094811	0100000	0107304	0063600	0070252	0029245	0063712	0070575	0028472	0001187	00149	00149	00050	00060	00048	00220	15000239	(15000_2G)	87	-7	48 %
0094811	0100000	0107304	0063600	0070252	0029245	0063722	0070624	0028489	0001102	00153	00153	00053	00062	00051	00233	15000240	(15000_2G)	87	-7	48 %
0094811	0100000	0107304	0063600	0070252	0029245	0064150	0070797	0030686	0001102	00166	00166	00058	00068	00055	00308	15000241	(15000_2G)	87	-6	47 %
0094811	0100000	0107304	0063600	0070252	0029245	0064412	0071091	0030906	0001940	00175	00175	00067	00074	00060	00392	15000242	(15000_2G)	87	-6	47 %
0094811	0100000	0107304	0063600	0070252	0029245	0062852	0069645	0027718	0001020	00186	00186	00065	00075	00060	00340	15000243	(15000_2G)	87	-7	49 %
0094811	0100000	0107304	0016981	0025034	0026431	0017056	0025136	0026584	0001319	00012	00012	00010	00009	00010	00099	15000244	(15000_2G)	57	-33	0 %
0094811	0100000	0107304	0016981	0025034	0026431	0017043	0025124	0026458	0000579	00014	00014	00011	00010	00010	00094	15000245	(15000_2G)	57	-33	0 %
0094811	0100000	0107304	0016981	0025034	0026431	0017111	0025203	0026678	0000619	00019	00019	00017	00015	00016	00162	15000246	(15000_2G)	57	-33	0 %
0094811	0100000	0107304	0016981	0025034	0026431	0016984	0025039	0026566	0000819	00020	00020	00013	00012	00013	00085	15000247	(15000_2G)	57	-33	0 %
0094811	0100000	0107304	0016981	0025034	0026431	0017119	0025233	0026608	0000980	00021	00021	00019	00017	00018	00184	15000248	(15000_2G)	57	-33	0 %
0094811	0100000	0107304	0016981	0025034	0026431	0017031	0025081	0026643	0001319	00026	00026	00017	00016	00017	00115	15000249	(15000_2G)	57	-33	0 %

TUB-Registrierung: 20140801-WG75/WG75L0NP.PDF /PS TUB-Material: Code=rh4ta
Anwendung für Messung von Display- oder Drucker-Ausgabe, keine Separation

Siehe ähnliche Dateien: <http://130.149.60.45/~farbmetrik/WG75/WG75L0NP.PDF> / .PS
Technische Information: <http://www.ps.bam.de> oder <http://130.149.60.45/~farbmetrik>

%XS	YS	ZS	X0	Y0	Z0	X1	Y1	Z1	DV	dE*ab	dE*CH	dE*94	dE*CM	dE*00	dE*85	NR	Code	L*	a*	b*
%1000*CIEXYZ & 100*dE*																				
data for all colour (a) of experiment, iimp=379, colour difference pairs 2G_0379=BIGC_T2_G %																				
0094811	0100000	0107304	0016981	0025034	0026431	0017095	0025161	0026732	0001230	00030	00030	00021	00019	00020	00161	15000250	(15000_2G)	57	-33	0
0094811	0100000	0107304	0016981	0025034	0026431	0016932	0024965	0026563	0001102	00032	00032	00022	00020	00022	00149	15000251	(15000_2G)	57	-33	0
0094811	0100000	0107304	0016981	0025034	0026431	0016906	0025015	0026373	0000325	00034	00034	00014	00016	00014	00054	15000252	(15000_2G)	57	-33	0
0094811	0100000	0107304	0016981	0025034	0026431	0017098	0025109	0026590	0000939	00035	00035	00017	00018	00016	00098	15000253	(15000_2G)	57	-33	0
0094811	0100000	0107304	0016981	0025034	0026431	0017133	0025153	0026492	0001187	00037	00037	00019	00019	00018	00128	15000254	(15000_2G)	57	-33	0
0094811	0100000	0107304	0016981	0025034	0026431	0016798	0024870	0026346	0000939	00038	00038	00022	00022	00021	00170	15000255	(15000_2G)	57	-33	0
0094811	0100000	0107304	0016981	0025034	0026431	0017244	0025304	0026753	0001564	00041	00041	00029	00027	00027	00256	15000256	(15000_2G)	57	-33	0
0094811	0100000	0107304	0016981	0025034	0026431	0017059	0025079	0026718	0000939	00044	00044	00026	00026	00026	00166	15000257	(15000_2G)	57	-33	0
0094811	0100000	0107304	0016981	0025034	0026431	0017193	0025209	0026544	0001061	00047	00047	00025	00026	00024	00181	15000258	(15000_2G)	57	-33	0
0094811	0100000	0107304	0016981	0025034	0026431	0017196	0025273	0026943	0001230	00049	00049	00036	00033	00034	00281	15000259	(15000_2G)	57	-33	0
0094811	0100000	0107304	0016981	0025034	0026431	0017175	0025164	0026614	0000939	00054	00054	00024	00027	00024	00145	15000260	(15000_2G)	57	-33	0
0094811	0100000	0107304	0016981	0025034	0026431	0017015	0024968	0026540	0000899	00054	00054	00026	00028	00026	00144	15000261	(15000_2G)	57	-33	0
0094811	0100000	0107304	0016981	0025034	0026431	0017250	0025267	0026613	0000980	00056	00056	00031	00031	00030	00232	15000262	(15000_2G)	57	-33	0
0094811	0100000	0107304	0016981	0025034	0026431	0017171	0025188	0026362	0000538	00056	00056	00033	00032	00032	00217	15000263	(15000_2G)	57	-33	0
0094811	0100000	0107304	0016981	0025034	0026431	0016820	0024954	0026388	0001319	00056	00056	00024	00027	00024	00110	15000264	(15000_2G)	57	-33	0
0094811	0100000	0107304	0016981	0025034	0026431	0016900	0024829	0026435	0000234	00057	00057	00034	00033	00033	00243	15000265	(15000_2G)	57	-33	0
0094811	0100000	0107304	0016981	0025034	0026431	0017238	0025261	0026855	0001187	00058	00058	00034	00033	00033	00252	15000266	(15000_2G)	57	-33	0
0094811	0100000	0107304	0016981	0025034	0026431	0017288	0025327	0026596	0000780	00058	00058	00037	00035	00035	00296	15000267	(15000_2G)	57	-33	0
0094811	0100000	0107304	0016981	0025034	0026431	0017224	0025232	0026481	0001020	00059	00059	00032	00033	00032	00224	15000268	(15000_2G)	57	-33	0
0094811	0100000	0107304	0016981	0025034	0026431	0017069	0025094	0026870	0001413	00063	00063	00040	00038	00040	00256	15000269	(15000_2G)	57	-33	0
0094811	0100000	0107304	0016981	0025034	0026431	0017380	0025432	0026852	0000859	00065	00065	00043	00041	00041	00377	15000270	(15000_2G)	57	-33	0
0094811	0100000	0107304	0016981	0025034	0026431	0017122	0025078	0026278	0000740	00066	00066	00032	00034	00032	00159	15000271	(15000_2G)	57	-32	0
0094811	0100000	0107304	0016981	0025034	0026431	0017217	0025238	0026336	0000939	00069	00069	00042	00041	00041	00286	15000272	(15000_2G)	57	-33	0
0094811	0100000	0107304	0016981	0025034	0026431	0017284	0025280	0026585	0000412	00069	00069	00036	00038	00035	00255	15000273	(15000_2G)	57	-32	0
0094811	0100000	0107304	0016981	0025034	0026431	0017144	0025102	0026283	0000700	00070	00070	00034	00037	00035	00178	15000274	(15000_2G)	57	-32	0
0094811	0100000	0107304	0016981	0025034	0026431	0016611	0024450	0025751	0000899	00070	00070	00059	00053	00055	00547	15000275	(15000_2G)	57	-33	0
0094811	0100000	0107304	0016981	0025034	0026431	0017236	0025235	0026392	0000859	00071	00071	00040	00040	00039	00261	15000276	(15000_2G)	57	-32	0
0094811	0100000	0107304	0016981	0025034	0026431	0017224	0025222	0026351	0000819	00072	00072	00041	00041	00040	00265	15000277	(15000_2G)	57	-32	0
0094811	0100000	0107304	0016981	0025034	0026431	0017033	0025199	0026239	0000660	00072	00072	00044	00043	00043	00288	15000278	(15000_2G)	57	-33	0
0094811	0100000	0107304	0016981	0025034	0026431	0017431	0025481	0026893	0000455	00074	00074	00049	00046	00046	00423	15000279	(15000_2G)	57	-32	0
0094811	0100000	0107304	0016981	0025034	0026431	0017332	0025355	0027017	0001020	00076	00076	00046	00045	00044	00349	15000280	(15000_2G)	57	-32	0
0094811	0100000	0107304	0016981	0025034	0026431	0017361	0025388	0027015	0001061	00076	00076	00047	00045	00045	00366	15000281	(15000_2G)	57	-32	0
0094811	0100000	0107304	0016981	0025034	0026431	0017146	0025093	0026240	0000980	00077	00077	00038	00040	00038	00197	15000282	(15000_2G)	57	-32	0
0094811	0100000	0107304	0016981	0025034	0026431	0016489	0024419	0025481	0000980	00078	00078	00068	00060	00064	00612	15000283	(15000_2G)	57	-33	0
0094811	0100000	0107304	0016981	0025034	0026431	0017287	0025267	0026493	0000859	00079	00079	00041	00042	00040	00267	15000284	(15000_2G)	57	-32	0
0094811	0100000	0107304	0016981	0025034	0026431	0017355	0025353	0026658	0001144	00079	00079	00044	00044	00042	00322	15000285	(15000_2G)	57	-32	0
0094811	0100000	0107304	0016981	0025034	0026431	0017294	0025355	0027184	0001676	00080	00080	00054	00051	00053	00406	15000286	(15000_2G)	57	-33	0
0094811	0100000	0107304	0016981	0025034	0026431	0017252	0025209	0026774	0000980	00080	00080	00038	00041	00037	00220	15000287	(15000_2G)	57	-32	0
0094811	0100000	0107304	0016981	0025034	0026431	0017347	0025369	0026513	0001020	00081	00081	00050	00048	00048	00369	15000288	(15000_2G)	57	-32	0
0094811	0100000	0107304	0016981	0025034	0026431	0016898	0024745	0026215	0000619	00081	00081	00042	00044	00041	00286	15000289	(15000_2G)	57	-32	0
0094811	0100000	0107304	0016981	0025034	0026431	0017002	0024869	0026218	0000980	00082	00082	00036	00040	00036	00181	15000290	(15000_2G)	57	-32	0
0094811	0100000	0107304	0016981	0025034	0026431	0017259	0025201	0026593	0001144	00084	00084	00036	00041	00036	00194	15000291	(15000_2G)	57	-32	0
0094811	0100000	0107304	0016981	0025034	0026431	0017355	0025330	0026708	0000412	00086	00086	00043	00046	00042	00299	15000292	(15000_2G)	57	-32	0
0094811	0100000	0107304	0016981	0025034	0026431	0017425	0025435	0026948	0001144	00086	00086	00050	00049	00048	00392	15000293	(15000_2G)	57	-32	0
0094811	0100000	0107304	0016981	0025034	0026431	0017260	0025196	0026582	0000619	00086	00086	00037	00042	00037	00192	15000294	(15000_2G)	57	-32	0
0094811	0100000	0107304	0016981	0025034	0026431	0016449	0024308	0025346	0001319	00088	00088	00079	00069	00074	00714	15000295	(15000_2G)	57	-33	0
0094811	0100000	0107304	0016981	0025034	0026431	0017306	0025289	0027007	0001413	00089	00089	00049	00049	00048	00327	15000296	(15000_2G)	57	-32	0
0094811	0100000	0107304	0016981	0025034	0026431	0017415	0025411	0026742	0000660	00089	00089	00049	00050	00048	00373	15000297	(15000_2G)	57	-32	0
0094811	0100000	0107304	0016981	0025034	0026431	0016677	0024616	0026489	0001365	00089	00089	00067	00061	00064	00514	15000298	(15000_2G)	57	-33	0
0094811	0100000	0107304	0016981	0025034	0026431	0017370	0025351	0026606	0000780	00090	00090	00048	00049	00046	00334	15000299	(15000_2G)	57	-32	0

TUB-Registrierung: 20140801-WG75/WG75L0NP.PDF /.PS TUB-Material: Code=rh4ta
Anwendung für Messung von Display- oder Drucker-Ausgabe, keine Separation

Siehe ähnliche Dateien: <http://130.149.60.45/~farbmetrik/WG75/WG75L0NP.PDF> / .PS
Technische Information: <http://www.ps.bam.de> oder <http://130.149.60.45/~farbmetrik>

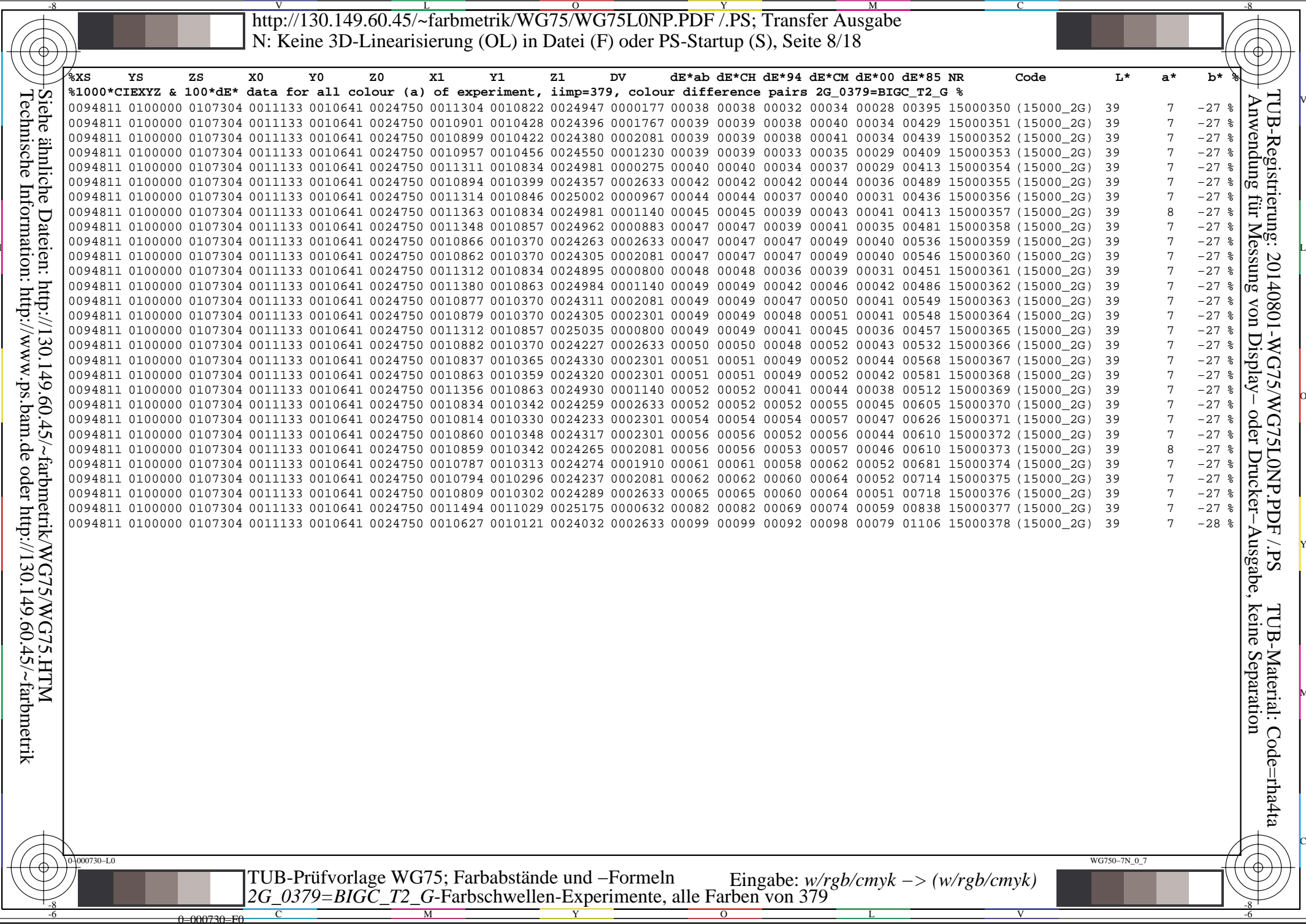
%XS	YS	ZS	X0	Y0	Z0	X1	Y1	Z1	DV	dE*ab	dE*CH	dE*94	dE*CM	dE*00	dE*85	NR	Code	L*	a*	b*	
%1000*CIEXYZ & 100*dE* data for all colour (a) of experiment, iimp=379, colour difference pairs 2G_0379=BIGC_T2_G %																					
0094811	0100000	0107304	0016981	0025034	0026431	0017012	0024962	0026844	0001512	00090	00090	00054	00053	00054	00336	15000300	(15000_2G)	57	-33	0 %	
0094811	0100000	0107304	0016981	0025034	0026431	0017320	0025302	0027010	0001319	00090	00090	00049	00050	00048	00333	15000301	(15000_2G)	57	-32	0 %	
0094811	0100000	0107304	0016981	0025034	0026431	0017246	0025254	0027113	0001676	00090	00090	00055	00053	00054	00368	15000302	(15000_2G)	57	-32	0 %	
0094811	0100000	0107304	0016981	0025034	0026431	0017234	0025154	0026677	0000579	00091	00091	00039	00044	00039	00183	15000303	(15000_2G)	57	-32	0 %	
0094811	0100000	0107304	0016981	0025034	0026431	0016283	0024216	0025559	0001512	00092	00092	00082	00072	00076	00774	15000304	(15000_2G)	57	-33	0 %	
0094811	0100000	0107304	0016981	0025034	0026431	0017345	0025328	0026469	0001365	00092	00092	00051	00052	00050	00344	15000305	(15000_2G)	57	-32	0 %	
0094811	0100000	0107304	0016981	0025034	0026431	0017467	0025458	0026996	0000700	00099	00099	00055	00056	00053	00420	15000306	(15000_2G)	57	-32	0 %	
0094811	0100000	0107304	0016981	0025034	0026431	0017464	0025447	0026972	0001061	00101	00101	00055	00056	00053	00411	15000307	(15000_2G)	57	-32	0 %	
0094811	0100000	0107304	0016981	0025034	0026431	0017362	0025375	0027244	0001230	00101	00101	00062	00060	00061	00444	15000308	(15000_2G)	57	-32	0 %	
0094811	0100000	0107304	0016981	0025034	0026431	0017381	0025338	0026978	0001187	00102	00102	00052	00054	00051	00345	15000309	(15000_2G)	57	-32	0 %	
0094811	0100000	0107304	0016981	0025034	0026431	0017289	0025198	0026742	0001365	00103	00103	00045	00051	00045	00225	15000310	(15000_2G)	57	-32	0 %	
0094811	0100000	0107304	0016981	0025034	0026431	0017308	0025246	0026362	0000819	00103	00103	00052	00055	00052	00303	15000311	(15000_2G)	57	-32	0 %	
0094811	0100000	0107304	0016981	0025034	0026431	0017349	0025283	0026892	0000619	00104	00104	00049	00054	00049	00299	15000312	(15000_2G)	57	-32	0 %	
0094811	0100000	0107304	0016981	0025034	0026431	0017174	0025106	0025978	0000579	00113	00113	00065	00064	00065	00369	15000313	(15000_2G)	57	-32	1 %	
0094811	0100000	0107304	0016981	0025034	0026431	0017257	0025249	0027298	0001676	00119	00119	00073	00071	00073	00474	15000314	(15000_2G)	57	-32	0 %	
0094811	0100000	0107304	0016981	0025034	0026431	0017466	0025388	0026842	0000939	00122	00122	00058	00063	00057	00370	15000315	(15000_2G)	57	-32	0 %	
0094811	0100000	0107304	0016981	0025034	0026431	0017356	0025271	0026318	0000660	00123	00123	00062	00065	00062	00357	15000316	(15000_2G)	57	-32	0 %	
0094811	0100000	0107304	0016981	0025034	0026431	0017662	0025659	0027169	0000939	00126	00126	00075	00074	00071	00601	15000317	(15000_2G)	57	-32	0 %	
0094811	0100000	0107304	0016981	0025034	0026431	0017182	0025038	0025988	0001365	00130	00130	00065	00069	00066	00327	15000318	(15000_2G)	57	-32	1 %	
0094811	0100000	0107304	0016981	0025034	0026431	0017506	0025432	0027088	0000619	00131	00131	00066	00070	00065	00435	15000319	(15000_2G)	57	-32	0 %	
0094811	0100000	0107304	0016981	0025034	0026431	0017317	0025255	0026038	0001187	00137	00137	00080	00079	00079	00476	15000320	(15000_2G)	57	-32	1 %	
0094811	0100000	0107304	0016981	0025034	0026431	0017349	0025237	0026183	0000980	00139	00139	00071	00075	00071	00392	15000321	(15000_2G)	57	-32	1 %	
0094811	0100000	0107304	0016981	0025034	0026431	0017373	0025209	0026687	0000660	00143	00143	00059	00069	00060	00258	15000322	(15000_2G)	57	-32	0 %	
0094811	0100000	0107304	0016981	0025034	0026431	0016874	0024600	0026517	0000497	00156	00156	00086	00088	00085	00562	15000323	(15000_2G)	57	-32	0 %	
0094811	0100000	0107304	0011133	0010641	0024750	0011110	0010624	0024677	0000632	00008	00008	00004	00005	00003	00044	15000324	(15000_2G)	39	7	-27 %	
0094811	0100000	0107304	0011133	0010641	0024750	0011069	0010577	0024648	0001324	00011	00011	00011	00011	00009	00128	15000325	(15000_2G)	39	7	-27 %	
0094811	0100000	0107304	0011133	0010641	0024750	0011136	0010658	0024770	0000546	00011	00011	00007	00009	00008	00046	15000326	(15000_2G)	39	7	-27 %	
0094811	0100000	0107304	0011133	0010641	0024750	0011079	0010600	0024677	0000632	00012	00012	00009	00011	00010	00082	15000327	(15000_2G)	39	7	-27 %	
0094811	0100000	0107304	0011133	0010641	0024750	0011194	0010699	0024794	0000632	00014	00014	00014	00011	00012	00010	00136	15000328	(15000_2G)	39	7	-27 %
0094811	0100000	0107304	0011133	0010641	0024750	0011124	0010618	0024648	0000967	00014	00014	00009	00012	00013	00066	15000329	(15000_2G)	39	7	-27 %	
0094811	0100000	0107304	0011133	0010641	0024750	0011155	0010676	0024752	0000546	00015	00015	00009	00010	00007	00099	15000330	(15000_2G)	39	7	-27 %	
0094811	0100000	0107304	0011133	0010641	0024750	0011039	0010543	0024531	0000800	00018	00018	00017	00018	00016	00189	15000331	(15000_2G)	39	7	-27 %	
0094811	0100000	0107304	0011133	0010641	0024750	0011216	0010723	0024812	0001324	00019	00019	00015	00016	00014	00191	15000332	(15000_2G)	39	7	-27 %	
0094811	0100000	0107304	0011133	0010641	0024750	0011054	0010554	0024673	0001422	00020	00020	00016	00017	00013	00199	15000333	(15000_2G)	39	7	-27 %	
0094811	0100000	0107304	0011133	0010641	0024750	0011128	0010624	0024604	0002633	00021	00021	00012	00014	00017	00101	15000334	(15000_2G)	39	7	-27 %	
0094811	0100000	0107304	0011133	0010641	0024750	0011253	0010763	0024958	0000546	00021	00021	00021	00022	00018	00242	15000335	(15000_2G)	39	7	-27 %	
0094811	0100000	0107304	0011133	0010641	0024750	0011032	0010531	0024601	0000800	00021	00021	00019	00021	00016	00231	15000336	(15000_2G)	39	7	-27 %	
0094811	0100000	0107304	0011133	0010641	0024750	0011243	0010740	0024837	0000546	00023	00023	00019	00021	00020	00226	15000337	(15000_2G)	39	7	-27 %	
0094811	0100000	0107304	0011133	0010641	0024750	0011265	0010769	0024902	0001053	00025	00025	00022	00024	00020	00274	15000338	(15000_2G)	39	7	-27 %	
0094811	0100000	0107304	0011133	0010641	0024750	0011282	0010775	0024943	0001053	00025	00025	00024	00026	00022	00275	15000339	(15000_2G)	39	7	-27 %	
0094811	0100000	0107304	0011133	0010641	0024750	0011222	0010693	0024875	0001422	00027	00027	00019	00023	00020	00115	15000340	(15000_2G)	39	8	-27 %	
0094811	0100000	0107304	0011133	0010641	0024750	0011254	0010769	0024877	0000883	00028	00028	00023	00025	00020	00286	15000341	(15000_2G)	39	7	-27 %	
0094811	0100000	0107304	0011133	0010641	0024750	0011265	0010775	0024870	0000716	00030	00030	00024	00026	00022	00305	15000342	(15000_2G)	39	7	-27 %	
0094811	0100000	0107304	0011133	0010641	0024750	0011219	0010746	0024817	0000369	00030	00030	00021	00023	00017	00255	15000343	(15000_2G)	39	7	-27 %	
0094811	0100000	0107304	0011133	0010641	0024750	0011202	0010740	0024843	0000177	00031	00031	00022	00026	00019	00230	15000344	(15000_2G)	39	7	-27 %	
0094811	0100000	0107304	0011133	0010641	0024750	0011283	0010793	0024907	0000072	00032	00032	00027	00029	00024	00334	15000345	(15000_2G)	39	7	-27 %	
0094811	0100000	0107304	0011133	0010641	0024750	0011266	0010775	0024851	0000459	00032	00032	00025	00027	00023	00313	15000346	(15000_2G)	39	7	-27 %	
0094811	0100000	0107304	0011133	0010641	0024750	0011109	0010600	0024485	0002081	00034	00034	00019	00023	00028	00172	15000347	(15000_2G)	39	7	-27 %	
0094811	0100000	0107304	0011133	0010641	0024750	0010913	0010428	0024384	0002081	00037	00037	00037	00039	00032	00426	15000348	(15000_2G)	39	7	-27 %	
0094811	0100000	0107304	0011133	0010641	0024750	0010911	0010422	0024320	0002301	00038	00038	00038	00040	00033	00427	15000349	(15000_2G)	39	7	-27 %	

TUB-Registrierung: 20140801-WG75/WG75L0NP.PDF /.PS TUB-Material: Code=rh4ta
Anwendung für Messung von Display- oder Drucker-Ausgabe, keine Separation

%XS	YS	ZS	X0	Y0	Z0	X1	Y1	Z1	DV	dE*ab	dE*CH	dE*94	dE*CM	dE*00	dE*85	NR	Code	L*	a*	b*
%1000*CIEXYZ & 100*dE* data for all colour (a) of experiment, iimp=379, colour difference pairs 2G_0379=BIGC_T2_G %																				
0094811	0100000	0107304	0011133	0010641	0024750	0011304	0010822	0024947	0000177	00038	00038	00032	00034	00028	00395	15000350	(15000_2G)	39	7	-27
0094811	0100000	0107304	0011133	0010641	0024750	0010901	0010428	0024396	0001767	00039	00039	00038	00040	00034	00429	15000351	(15000_2G)	39	7	-27
0094811	0100000	0107304	0011133	0010641	0024750	0010899	0010422	0024380	0002081	00039	00039	00038	00041	00034	00439	15000352	(15000_2G)	39	7	-27
0094811	0100000	0107304	0011133	0010641	0024750	0010957	0010456	0024550	0001230	00039	00039	00033	00035	00029	00409	15000353	(15000_2G)	39	7	-27
0094811	0100000	0107304	0011133	0010641	0024750	0011311	0010834	0024981	0000275	00040	00040	00034	00037	00029	00413	15000354	(15000_2G)	39	7	-27
0094811	0100000	0107304	0011133	0010641	0024750	0010894	0010399	0024357	0002633	00042	00042	00042	00044	00036	00489	15000355	(15000_2G)	39	7	-27
0094811	0100000	0107304	0011133	0010641	0024750	0011314	0010846	0025002	0000967	00044	00044	00037	00040	00031	00436	15000356	(15000_2G)	39	7	-27
0094811	0100000	0107304	0011133	0010641	0024750	0011363	0010834	0024981	0001140	00045	00045	00039	00043	00041	00413	15000357	(15000_2G)	39	8	-27
0094811	0100000	0107304	0011133	0010641	0024750	0011348	0010857	0024962	0000883	00047	00047	00039	00041	00035	00481	15000358	(15000_2G)	39	7	-27
0094811	0100000	0107304	0011133	0010641	0024750	0010866	0010370	0024263	0002633	00047	00047	00047	00049	00040	00536	15000359	(15000_2G)	39	7	-27
0094811	0100000	0107304	0011133	0010641	0024750	0010862	0010370	0024305	0002081	00047	00047	00047	00049	00040	00546	15000360	(15000_2G)	39	7	-27
0094811	0100000	0107304	0011133	0010641	0024750	0011312	0010834	0024895	0000800	00048	00048	00036	00039	00031	00451	15000361	(15000_2G)	39	7	-27
0094811	0100000	0107304	0011133	0010641	0024750	0011380	0010863	0024984	0001140	00049	00049	00042	00046	00042	00486	15000362	(15000_2G)	39	7	-27
0094811	0100000	0107304	0011133	0010641	0024750	0010877	0010370	0024311	0002081	00049	00049	00047	00050	00041	00549	15000363	(15000_2G)	39	7	-27
0094811	0100000	0107304	0011133	0010641	0024750	0010879	0010370	0024305	0002301	00049	00049	00048	00051	00041	00548	15000364	(15000_2G)	39	7	-27
0094811	0100000	0107304	0011133	0010641	0024750	0011312	0010857	0025035	0000800	00049	00049	00041	00045	00036	00457	15000365	(15000_2G)	39	7	-27
0094811	0100000	0107304	0011133	0010641	0024750	0010882	0010370	0024227	0002633	00050	00050	00048	00052	00043	00532	15000366	(15000_2G)	39	7	-27
0094811	0100000	0107304	0011133	0010641	0024750	0010837	0010365	0024330	0002301	00051	00051	00049	00052	00044	00568	15000367	(15000_2G)	39	7	-27
0094811	0100000	0107304	0011133	0010641	0024750	0010863	0010359	0024320	0002301	00051	00051	00049	00052	00042	00581	15000368	(15000_2G)	39	7	-27
0094811	0100000	0107304	0011133	0010641	0024750	0011356	0010863	0024930	0001140	00052	00052	00041	00044	00038	00512	15000369	(15000_2G)	39	7	-27
0094811	0100000	0107304	0011133	0010641	0024750	0010834	0010342	0024259	0002633	00052	00052	00052	00055	00045	00605	15000370	(15000_2G)	39	7	-27
0094811	0100000	0107304	0011133	0010641	0024750	0010814	0010330	0024233	0002301	00054	00054	00054	00057	00047	00626	15000371	(15000_2G)	39	7	-27
0094811	0100000	0107304	0011133	0010641	0024750	0010860	0010348	0024317	0002301	00056	00056	00052	00056	00044	00610	15000372	(15000_2G)	39	7	-27
0094811	0100000	0107304	0011133	0010641	0024750	0010859	0010342	0024265	0002081	00056	00056	00053	00057	00046	00610	15000373	(15000_2G)	39	8	-27
0094811	0100000	0107304	0011133	0010641	0024750	0010787	0010313	0024274	0001910	00061	00061	00058	00062	00052	00681	15000374	(15000_2G)	39	7	-27
0094811	0100000	0107304	0011133	0010641	0024750	0010794	0010296	0024237	0002081	00062	00062	00060	00064	00052	00714	15000375	(15000_2G)	39	7	-27
0094811	0100000	0107304	0011133	0010641	0024750	0010809	0010302	0024289	0002633	00065	00065	00060	00064	00051	00718	15000376	(15000_2G)	39	7	-27
0094811	0100000	0107304	0011133	0010641	0024750	0011494	0011029	0025175	0000632	00082	00082	00069	00074	00059	00838	15000377	(15000_2G)	39	7	-27
0094811	0100000	0107304	0011133	0010641	0024750	0010627	0010121	0024032	0002633	00099	00099	00092	00098	00079	01106	15000378	(15000_2G)	39	7	-28

Siehe ähnliche Dateien: <http://130.149.60.45/~farbmetrik/WG75/WG75L0NP.PDF> / .PS
Technische Information: <http://www.ps.bam.de> oder <http://130.149.60.45/~farbmetrik>

TUB-Registrierung: 20140801-WG75/WG75L0NP.PDF /.PS TUB-Material: Code=rh4ta
Anwendung für Messung von Display- oder Drucker-Ausgabe, keine Separation




```
%XS   YS   ZS   X0   Y0   Z0   X1   Y1   Z1   DV   dE*ab dE*CH dE*94 dE*CM dE*00 dE*85 NR   Code   L*   a*   b* %  
%1000*CIEXYZ & 100*dE* data for all colour (a) of experiment, iimp=379, colour difference pairs 2G_0379=BIGC_T2_G %  
Minimum, maximum and average colour difference value  
STRESS constant F and STRESS value S  
iai+1 = 379, d_CIELABmina = 0.08, d_CIELABmaxa = 2.61, d_CIELABavea = 0.81  
iai+1 = 379, CIELAB_Fa = 0.68, CIELAB_STRESSa = 55.64  
  
iai+1 = 379, d_CIELCHmina = 0.08, d_CIELCHmaxa = 2.61, d_CIELCHavea = 0.81  
iai+1 = 379, CIELCHFa = 0.68, CIELCHSTRESSa = 55.64  
  
iai+1 = 379, d_C94LCHmina = 0.04, d_C94LCHmaxa = 1.5, d_C94LCHavea = 0.49  
iai+1 = 379, C94LCHFa = 0.42, C94LCHSTRESSa = 48.62  
  
iai+1 = 379, d_CMCLCHmina = 0.05, d_CMCLCHmaxa = 1.72, d_CMCLCHavea = 0.55  
iai+1 = 379, CMCLCHFa = 0.47, CMCLCHSTRESSa = 50.71  
  
iai+1 = 379, d_C00LCHmina = 0.03, d_C00LCHmaxa = 1.52, d_C00LCHavea = 0.48  
iai+1 = 379, C00LCHFa = 0.41, C00LCHSTRESSa = 50.32  
  
iai+1 = 379, d_C85LCHmina = 0.24, d_C85LCHmaxa = 12.3, d_C85LCHavea = 3.56  
iai+1 = 379, C85LCHFa = 3.22, C85LCHSTRESSa = 50.93
```

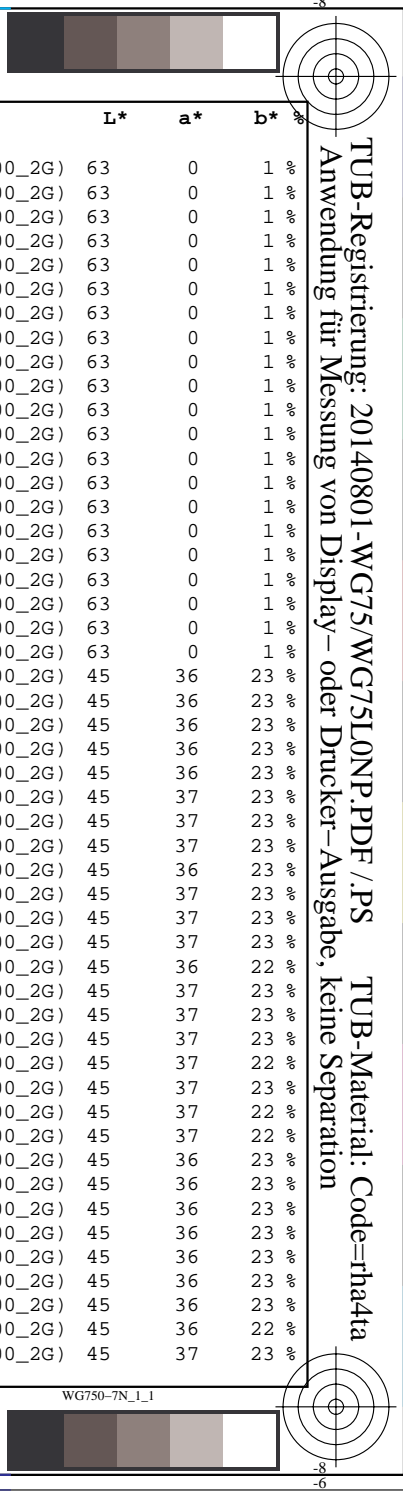
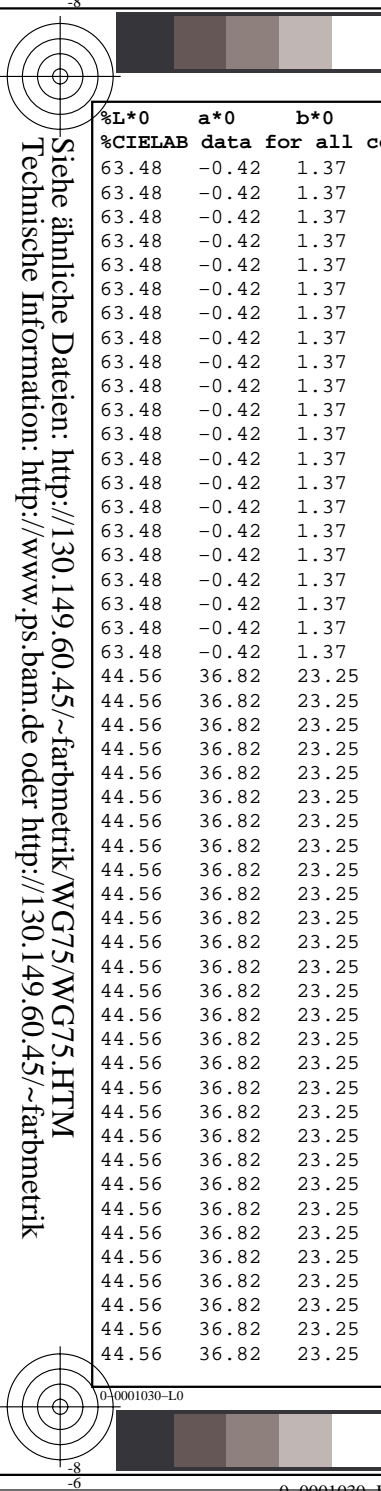
Siehe ähnliche Dateien: <http://130.149.60.45/~farbmetrik/WG75/WG75L0NP.PDF> / .PS
Technische Information: <http://www.ps.bam.de> oder <http://130.149.60.45/~farbmetrik>

TUB-Registrierung: 20140801-WG75/WG75L0NP.PDF /.PS TUB-Material: Code=rh4ta
Anwendung für Messung von Display- oder Drucker-Ausgabe, keine Separation

Technische Information: <http://www.ps.bam.de> oder <http://130.149.60.45/~farbmetrik>

%L*0	a*0	b*0	C*ab0	hab0	L*1	a*1	b*1	C*ab1	hab1	DV	dE*ab	dE*94	dE*CM	dE*00	dE*85	NR	Code	L*	a*	b*	
%CIELAB data for all colour (a) of experiment, limp=379, colour difference pairs 2G_0379=BIGC_T2_G %																					
63.48	-0.42	1.37	1.43	107.0	62.96	-0.44	1.01	1.1	113.6	0.7	0.63	0.62	0.66	0.55	4.89	15000050 (15000_2G)	63	0	1	%	
63.48	-0.42	1.37	1.43	107.0	63.07	-0.18	0.93	0.95	101.1	1.07	0.64	0.62	0.77	0.63	4.09	15000051 (15000_2G)	63	0	1	%	
63.48	-0.42	1.37	1.43	107.0	63.0	-0.17	1.01	1.02	99.8	0.81	0.64	0.63	0.72	0.63	4.53	15000052 (15000_2G)	63	0	1	%	
63.48	-0.42	1.37	1.43	107.0	63.38	0.04	0.92	0.93	87.3	0.74	0.64	0.62	0.9	0.8	2.14	15000053 (15000_2G)	63	0	1	%	
63.48	-0.42	1.37	1.43	107.0	63.13	-0.05	0.94	0.94	93.3	0.85	0.66	0.64	0.84	0.73	3.63	15000054 (15000_2G)	63	0	1	%	
63.48	-0.42	1.37	1.43	107.0	63.0	-0.15	0.99	1.0	98.9	0.74	0.66	0.65	0.76	0.66	4.58	15000055 (15000_2G)	63	0	1	%	
63.48	-0.42	1.37	1.43	107.0	63.09	-0.09	0.91	0.92	95.6	0.92	0.68	0.66	0.85	0.72	3.99	15000056 (15000_2G)	63	0	1	%	
63.48	-0.42	1.37	1.43	107.0	63.09	-0.23	0.8	0.83	106.5	0.81	0.71	0.68	0.9	0.68	4.17	15000057 (15000_2G)	63	0	1	%	
63.48	-0.42	1.37	1.43	107.0	63.07	-0.22	0.81	0.84	105.1	0.96	0.72	0.69	0.9	0.69	4.28	15000058 (15000_2G)	63	0	1	%	
63.48	-0.42	1.37	1.43	107.0	63.37	0.0	0.79	0.79	89.5	0.81	0.72	0.69	1.02	0.83	2.59	15000059 (15000_2G)	63	0	1	%	
63.48	-0.42	1.37	1.43	107.0	63.1	-0.18	0.79	0.81	103.1	0.92	0.73	0.7	0.93	0.71	4.12	15000060 (15000_2G)	63	0	1	%	
63.48	-0.42	1.37	1.43	107.0	62.96	-0.16	0.91	0.93	100.4	0.78	0.73	0.71	0.85	0.71	5.0	15000061 (15000_2G)	63	0	1	%	
63.48	-0.42	1.37	1.43	107.0	62.83	-0.29	1.04	1.08	105.6	1.07	0.74	0.73	0.72	0.65	5.99	15000062 (15000_2G)	63	0	1	%	
63.48	-0.42	1.37	1.43	107.0	62.74	-0.48	1.31	1.4	110.4	0.59	0.74	0.74	0.61	0.63	6.65	15000063 (15000_2G)	63	0	1	%	
63.48	-0.42	1.37	1.43	107.0	63.17	-0.08	0.77	0.78	96.4	0.67	0.74	0.71	0.99	0.78	3.64	15000064 (15000_2G)	63	0	1	%	
63.48	-0.42	1.37	1.43	107.0	63.41	-0.01	0.75	0.75	90.7	0.92	0.74	0.7	1.05	0.84	2.63	15000065 (15000_2G)	63	0	1	%	
63.48	-0.42	1.37	1.43	107.0	62.99	-0.15	0.84	0.85	100.7	0.74	0.77	0.74	0.93	0.75	4.9	15000066 (15000_2G)	63	0	1	%	
63.48	-0.42	1.37	1.43	107.0	62.79	-0.31	1.01	1.06	107.1	1.35	0.77	0.76	0.76	0.68	6.3	15000067 (15000_2G)	63	0	1	%	
63.48	-0.42	1.37	1.43	107.0	63.0	-0.21	0.75	0.78	105.8	0.7	0.8	0.77	0.99	0.77	4.93	15000068 (15000_2G)	63	0	1	%	
63.48	-0.42	1.37	1.43	107.0	62.96	-0.14	0.73	0.75	101.3	0.59	0.86	0.83	1.07	0.84	5.32	15000069 (15000_2G)	63	0	1	%	
63.48	-0.42	1.37	1.43	107.0	62.52	-0.21	0.97	1.0	102.3	0.89	1.05	1.04	1.0	0.93	8.73	15000070 (15000_2G)	63	0	1	%	
44.56	36.82	23.25	43.55	32.27	44.8	36.87	23.08	43.5	32.0	0.4	0.3	0.26	0.27	0.25	2.69	15000071 (15000_2G)	45	36	23	%	
44.56	36.82	23.25	43.55	32.27	44.89	36.78	23.31	43.55	32.3	1.07	0.33	0.33	0.32	0.31	3.53	15000072 (15000_2G)	45	36	23	%	
44.56	36.82	23.25	43.55	32.27	44.86	37.03	23.2	43.7	32.0	0.81	0.36	0.31	0.32	0.3	3.19	15000073 (15000_2G)	45	36	23	%	
44.56	36.82	23.25	43.55	32.27	44.79	37.02	23.52	43.86	32.4	1.27	0.4	0.26	0.28	0.25	2.53	15000074 (15000_2G)	45	36	23	%	
44.56	36.82	23.25	43.55	32.27	44.74	37.08	23.52	43.91	32.3	0.89	0.41	0.22	0.24	0.21	1.96	15000075 (15000_2G)	45	36	23	%	
44.56	36.82	23.25	43.55	32.27	44.84	37.19	23.33	43.9	32.0	0.92	0.47	0.31	0.32	0.3	2.97	15000076 (15000_2G)	45	37	23	%	
44.56	36.82	23.25	43.55	32.27	44.55	37.3	23.18	43.92	31.8	0.85	0.48	0.22	0.29	0.23	0.97	15000077 (15000_2G)	45	37	23	%	
44.56	36.82	23.25	43.55	32.27	44.66	37.3	23.23	43.95	31.9	0.78	0.49	0.23	0.29	0.24	1.35	15000078 (15000_2G)	45	37	23	%	
44.56	36.82	23.25	43.55	32.27	44.74	36.99	22.82	43.46	31.6	0.92	0.49	0.33	0.4	0.34	2.24	15000079 (15000_2G)	45	36	23	%	
44.56	36.82	23.25	43.55	32.27	44.68	37.26	23.51	44.05	32.2	0.96	0.52	0.21	0.24	0.2	1.59	15000080 (15000_2G)	45	37	23	%	
44.56	36.82	23.25	43.55	32.27	44.72	37.35	23.05	43.89	31.6	0.48	0.58	0.33	0.41	0.35	1.99	15000081 (15000_2G)	45	37	23	%	
44.56	36.82	23.25	43.55	32.27	44.67	37.43	23.21	44.04	31.8	0.63	0.61	0.29	0.36	0.3	1.64	15000082 (15000_2G)	45	37	23	%	
44.56	36.82	23.25	43.55	32.27	44.82	36.99	22.68	43.39	31.5	1.23	0.65	0.44	0.53	0.45	3.21	15000083 (15000_2G)	45	36	22	%	
44.56	36.82	23.25	43.55	32.27	44.84	37.18	22.77	43.6	31.4	0.96	0.66	0.46	0.55	0.47	3.33	15000084 (15000_2G)	45	37	23	%	
44.56	36.82	23.25	43.55	32.27	44.59	37.43	22.92	43.89	31.4	0.67	0.69	0.38	0.5	0.41	1.47	15000085 (15000_2G)	45	37	23	%	
44.56	36.82	23.25	43.55	32.27	44.83	37.2	23.78	44.15	32.5	0.7	0.7	0.37	0.41	0.36	3.09	15000086 (15000_2G)	45	37	23	%	
44.56	36.82	23.25	43.55	32.27	44.77	37.27	22.73	43.66	31.3	0.28	0.71	0.46	0.58	0.48	2.72	15000087 (15000_2G)	45	37	22	%	
44.56	36.82	23.25	43.55	32.27	44.86	37.33	23.68	44.21	32.3	0.7	0.73	0.38	0.41	0.36	3.39	15000088 (15000_2G)	45	37	23	%	
44.56	36.82	23.25	43.55	32.27	44.82	37.3	22.7	43.66	31.3	1.19	0.77	0.51	0.63	0.53	3.25	15000089 (15000_2G)	45	37	22	%	
44.56	36.82	23.25	43.55	32.27	44.54	37.23	22.59	43.55	31.2	0.67	0.78	0.47	0.62	0.51	1.76	15000090 (15000_2G)	45	37	22	%	
44.56	36.82	23.25	43.55	32.27	44.93	37.16	23.87	44.17	32.7	1.39	0.8	0.47	0.52	0.46	4.14	15000091 (15000_2G)	45	36	23	%	
44.56	36.82	23.25	43.55	32.27	44.83	36.12	22.92	42.78	32.3	1.58	0.81	0.37	0.42	0.37	3.5	15000092 (15000_2G)	45	36	23	%	
44.56	36.82	23.25	43.55	32.27	44.56	37.16	24.0	44.23	32.8	1.23	0.82	0.35	0.46	0.37	1.84	15000093 (15000_2G)	45	36	23	%	
44.56	36.82	23.25	43.55	32.27	44.75	37.07	24.03	44.18	32.9	1.53	0.84	0.42	0.53	0.44	2.63	15000094 (15000_2G)	45	36	23	%	
44.56	36.82	23.25	43.55	32.27	45.01	36.08	23.22	42.91	32.7	1.73	0.87	0.55	0.6	0.54	5.27	15000095 (15000_2G)	45	36	23	%	
44.56	36.82	23.25	43.55	32.27	44.98	36.05	23.32	42.94	32.9	1.44	0.87	0.54	0.61	0.54	4.91	15000096 (15000_2G)	45	36	23	%	
44.56	36.82	23.25	43.55	32.27	44.55	37.17	24.12	44.31	32.9	1.31	0.94	0.42	0.54	0.44	2.13	15000097 (15000_2G)	45	36	23	%	
44.56	36.82	23.25	43.55	32.27	45.14	36.43	22.6	42.87	31.8	1.73	0.96	0.66	0.69	0.64	6.69	15000098 (15000_2G)	45	36	22	%	
44.56	36.82	23.25	43.55	32.27	44.76	37.25	24.09	44.36	32.8	0.89	0.96	0.45	0.55	0.46	2.87	15000099 (15000_2G)	45	37	23	%	

TUB-Registrierung: 20140801-WG75/WG75L0NP.PDF /.PS TUB-Material: Code=rh4ta
 Anwendung für Messung von Display- oder Drucker-Ausgabe, keine Separation



Technische Information: <http://www.ps.bam.de> oder <http://130.149.60.45/~farbmetrik/WG75/WG75L0NP.PDF> / .PS
 Siehe ähnliche Dateien: <http://130.149.60.45/~farbmetrik/WG75/WG75L0NP.PDF> / .PS
 Anwendung für Messung von Display- oder Drucker-Ausgabe, keine Separation

%L*0	a*0	b*0	C*ab0	hab0	L*1	a*1	b*1	C*ab1	hab1	DV	dE*ab	dE*94	dE*CM	dE*00	dE*85	NR	Code	L*	a*	b*
%CIELAB data for all colour (a) of experiment, limp=379, colour difference pairs 2G_0379=BIGC_T2_G %																				
44.56	36.82	23.25	43.55	32.27	45.53	36.7	23.31	43.48	32.4	1.19	0.98	0.97	0.95	0.92	10.42	15000100	(15000_2G)	45	36	23
44.56	36.82	23.25	43.55	32.27	44.89	37.05	24.15	44.23	33.0	1.39	0.98	0.55	0.66	0.56	3.91	15000101	(15000_2G)	45	36	23
44.56	36.82	23.25	43.55	32.27	44.71	37.3	24.11	44.41	32.8	0.81	0.99	0.43	0.54	0.45	2.59	15000102	(15000_2G)	45	37	23
44.56	36.82	23.25	43.55	32.27	44.66	37.06	24.24	44.28	33.1	1.44	1.02	0.5	0.65	0.53	2.43	15000103	(15000_2G)	45	36	23
44.56	36.82	23.25	43.55	32.27	44.78	36.86	24.3	44.15	33.3	1.15	1.07	0.6	0.77	0.64	3.26	15000104	(15000_2G)	45	36	23
44.56	36.82	23.25	43.55	32.27	44.55	37.41	24.16	44.54	32.8	1.07	1.09	0.43	0.54	0.44	2.41	15000105	(15000_2G)	45	37	23
44.56	36.82	23.25	43.55	32.27	44.72	37.32	24.21	44.49	32.9	1.19	1.09	0.48	0.6	0.49	2.79	15000106	(15000_2G)	45	37	23
44.56	36.82	23.25	43.55	32.27	45.7	36.63	23.07	43.29	32.2	1.68	1.17	1.14	1.11	1.08	12.28	15000107	(15000_2G)	45	36	23
44.56	36.82	23.25	43.55	32.27	44.77	37.9	22.83	44.24	31.0	0.92	1.17	0.64	0.81	0.68	3.15	15000108	(15000_2G)	45	37	23
44.56	36.82	23.25	43.55	32.27	45.54	36.84	22.54	43.19	31.4	1.03	1.2	1.05	1.08	1.01	10.72	15000109	(15000_2G)	45	36	22
44.56	36.82	23.25	43.55	32.27	45.56	36.86	22.58	43.23	31.4	1.15	1.2	1.07	1.09	1.03	10.98	15000110	(15000_2G)	45	36	22
44.56	36.82	23.25	43.55	32.27	44.67	37.03	24.48	44.39	33.4	1.39	1.25	0.63	0.83	0.68	2.97	15000111	(15000_2G)	45	36	23
44.56	36.82	23.25	43.55	32.27	45.05	37.89	23.71	44.7	32.0	0.89	1.26	0.63	0.68	0.61	5.46	15000112	(15000_2G)	45	37	23
44.56	36.82	23.25	43.55	32.27	45.7	36.33	23.5	43.27	32.8	1.73	1.26	1.17	1.17	1.13	12.3	15000113	(15000_2G)	45	36	23
44.56	36.82	23.25	43.55	32.27	44.72	37.47	22.16	43.53	30.6	0.96	1.27	0.78	1.02	0.84	3.36	15000114	(15000_2G)	45	37	22
44.56	36.82	23.25	43.55	32.27	45.06	36.04	22.36	42.41	31.8	0.81	1.28	0.66	0.73	0.65	6.31	15000115	(15000_2G)	45	36	22
44.56	36.82	23.25	43.55	32.27	45.0	37.92	23.84	44.79	32.1	0.96	1.32	0.61	0.67	0.59	5.06	15000116	(15000_2G)	45	37	23
44.56	36.82	23.25	43.55	32.27	45.44	37.6	23.86	44.54	32.4	1.19	1.32	0.94	0.95	0.89	9.34	15000117	(15000_2G)	45	37	23
44.56	36.82	23.25	43.55	32.27	45.09	35.75	22.67	42.33	32.3	1.63	1.32	0.67	0.72	0.65	6.51	15000118	(15000_2G)	45	36	22
44.56	36.82	23.25	43.55	32.27	44.78	37.3	24.47	44.61	33.2	1.58	1.32	0.62	0.78	0.65	3.54	15000119	(15000_2G)	45	37	23
44.56	36.82	23.25	43.55	32.27	45.23	37.93	22.96	44.34	31.1	0.89	1.33	0.88	0.98	0.88	7.39	15000120	(15000_2G)	45	37	23
44.56	36.82	23.25	43.55	32.27	44.85	37.85	24.05	44.84	32.4	1.03	1.33	0.53	0.61	0.52	3.87	15000121	(15000_2G)	45	37	23
44.56	36.82	23.25	43.55	32.27	44.99	35.84	22.33	42.23	31.9	1.07	1.4	0.63	0.72	0.62	5.78	15000122	(15000_2G)	45	36	22
44.56	36.82	23.25	43.55	32.27	44.87	36.69	24.64	44.19	33.8	1.15	1.42	0.83	1.08	0.89	4.4	15000123	(15000_2G)	45	36	23
44.56	36.82	23.25	43.55	32.27	44.78	36.91	21.81	42.87	30.5	0.59	1.46	0.83	1.08	0.89	4.3	15000124	(15000_2G)	45	36	22
44.56	36.82	23.25	43.55	32.27	44.91	37.31	21.91	43.27	30.4	1.0	1.46	0.92	1.17	0.98	5.16	15000125	(15000_2G)	45	37	22
44.56	36.82	23.25	43.55	32.27	45.54	37.93	23.29	44.51	31.5	1.68	1.47	1.08	1.12	1.04	10.42	15000126	(15000_2G)	45	37	23
44.56	36.82	23.25	43.55	32.27	44.49	38.33	23.28	44.85	31.2	1.39	1.51	0.64	0.81	0.66	3.18	15000127	(15000_2G)	45	37	23
44.56	36.82	23.25	43.55	32.27	44.95	35.86	22.13	42.14	31.6	1.11	1.52	0.66	0.78	0.67	5.61	15000128	(15000_2G)	45	36	22
44.56	36.82	23.25	43.55	32.27	45.04	35.9	22.12	42.17	31.6	0.85	1.53	0.72	0.83	0.72	6.44	15000129	(15000_2G)	45	36	22
44.56	36.82	23.25	43.55	32.27	45.35	38.12	22.96	44.5	31.0	1.58	1.54	1.02	1.13	1.01	8.66	15000130	(15000_2G)	45	37	23
44.56	36.82	23.25	43.55	32.27	45.42	37.34	24.45	44.64	33.2	1.44	1.56	1.03	1.11	1.01	9.33	15000131	(15000_2G)	45	37	23
44.56	36.82	23.25	43.55	32.27	45.07	38.26	23.68	45.0	31.7	1.48	1.59	0.75	0.84	0.73	5.94	15000132	(15000_2G)	45	37	23
44.56	36.82	23.25	43.55	32.27	44.43	37.91	22.08	43.87	30.2	1.11	1.6	0.96	1.25	1.04	3.79	15000133	(15000_2G)	44	37	22
44.56	36.82	23.25	43.55	32.27	44.66	36.95	24.84	44.53	33.9	1.99	1.6	0.83	1.1	0.9	3.68	15000134	(15000_2G)	45	36	24
44.56	36.82	23.25	43.55	32.27	45.55	36.77	21.96	42.83	30.8	1.0	1.62	1.2	1.32	1.19	11.24	15000135	(15000_2G)	45	36	22
44.56	36.82	23.25	43.55	32.27	45.37	38.12	22.67	44.36	30.7	1.48	1.64	1.11	1.27	1.12	9.04	15000136	(15000_2G)	45	37	22
44.56	36.82	23.25	43.55	32.27	44.76	37.99	24.39	45.15	32.7	0.81	1.64	0.61	0.73	0.6	3.86	15000137	(15000_2G)	45	37	23
44.56	36.82	23.25	43.55	32.27	45.52	38.16	23.17	44.65	31.2	1.48	1.65	1.13	1.2	1.1	10.32	15000138	(15000_2G)	45	37	23
44.56	36.82	23.25	43.55	32.27	45.41	38.08	23.92	44.97	32.1	1.63	1.66	0.98	1.02	0.94	9.22	15000139	(15000_2G)	45	37	23
44.56	36.82	23.25	43.55	32.27	45.52	38.14	22.82	44.45	30.8	1.99	1.68	1.19	1.31	1.18	10.43	15000140	(15000_2G)	45	37	23
44.56	36.82	23.25	43.55	32.27	45.52	38.16	23.72	44.93	31.8	1.35	1.71	1.08	1.12	1.04	10.3	15000141	(15000_2G)	45	37	23
44.56	36.82	23.25	43.55	32.27	45.07	35.77	21.95	41.97	31.5	1.19	1.74	0.81	0.93	0.81	7.04	15000142	(15000_2G)	45	36	22
44.56	36.82	23.25	43.55	32.27	45.15	38.37	23.82	45.16	31.8	1.48	1.74	0.82	0.91	0.8	6.73	15000143	(15000_2G)	45	37	23
44.56	36.82	23.25	43.55	32.27	45.26	35.73	22.04	41.98	31.6	1.07	1.77	0.91	1.01	0.9	8.73	15000144	(15000_2G)	45	36	22
44.56	36.82	23.25	43.55	32.27	45.5	38.38	23.06	44.78	31.0	1.63	1.83	1.18	1.3	1.17	10.23	15000145	(15000_2G)	45	37	23
44.56	36.82	23.25	43.55	32.27	44.61	38.58	23.83	45.34	31.7	1.44	1.85	0.66	0.81	0.66	3.72	15000146	(15000_2G)	45	37	23
44.56	36.82	23.25	43.55	32.27	44.65	38.34	22.08	44.25	29.9	1.48	1.92	1.11	1.45	1.2	4.2	15000147	(15000_2G)	45	37	22
44.56	36.82	23.25	43.55	32.27	45.1	36.95	21.39	42.7	30.0	1.0	1.93	1.17	1.46	1.24	7.55	15000148	(15000_2G)	45	36	22
44.56	36.82	23.25	43.55	32.27	45.34	38.11	24.48	45.3	32.7	1.58	1.95	1.0	1.08	0.97	8.72	15000149	(15000_2G)	45	37	23

TUB-Registrierung: 20140801-WG75/WG75L0NP.PDF /.PS TUB-Material: Code=rh4ta
 Anwendung für Messung von Display- oder Drucker-Ausgabe, keine Separation

Technische Information: <http://www.ps.bam.de> oder <http://130.149.60.45/~farbmetrik/WG75/WG75L0NP.PDF> /PS
 Siehe ähnliche Dateien: <http://130.149.60.45/~farbmetrik/WG75/WG75L0NP.PDF> /PS
 Anwendung für Messung von Display- oder Drucker-Ausgabe, keine Separation

%L*0	a*0	b*0	C*ab0	hab0	L*1	a*1	b*1	C*ab1	hab1	DV	dE*ab	dE*94	dE*CM	dE*00	dE*85	NR	Code	L*	a*	b*
%CIELAB data for all colour (a) of experiment, limp=379, colour difference pairs 2G_0379=BIGC_T2_G %																				
44.56	36.82	23.25	43.55	32.27	44.77	37.17	25.2	44.91	34.1	1.44	1.99	1.01	1.31	1.07	4.79	15000150 (15000_2G)	45	36	24	%
44.56	36.82	23.25	43.55	32.27	45.65	38.09	22.03	44.01	30.0	1.68	2.07	1.5	1.72	1.52	12.21	15000151 (15000_2G)	45	37	22	%
44.56	36.82	23.25	43.55	32.27	44.63	38.74	24.07	45.6	31.8	1.27	2.08	0.72	0.88	0.72	4.22	15000152 (15000_2G)	45	37	23	%
44.56	36.82	23.25	43.55	32.27	45.6	36.78	21.43	42.57	30.2	1.68	2.09	1.43	1.64	1.45	12.26	15000153 (15000_2G)	45	36	22	%
44.56	36.82	23.25	43.55	32.27	45.11	38.51	24.44	45.62	32.4	1.58	2.14	0.89	1.01	0.86	6.85	15000154 (15000_2G)	45	37	23	%
44.56	36.82	23.25	43.55	32.27	45.04	36.13	21.21	41.9	30.4	1.31	2.2	1.11	1.39	1.16	7.65	15000155 (15000_2G)	45	36	22	%
44.56	36.82	23.25	43.55	32.27	45.13	38.53	24.52	45.68	32.4	1.23	2.2	0.92	1.04	0.89	7.08	15000156 (15000_2G)	45	37	23	%
44.56	36.82	23.25	43.55	32.27	44.63	38.78	24.34	45.78	32.1	1.68	2.24	0.76	0.92	0.75	4.59	15000157 (15000_2G)	45	37	23	%
44.56	36.82	23.25	43.55	32.27	44.8	38.8	24.33	45.8	32.0	1.27	2.26	0.8	0.96	0.78	5.01	15000158 (15000_2G)	45	37	23	%
44.56	36.82	23.25	43.55	32.27	45.4	35.53	21.36	41.46	31.0	1.39	2.43	1.23	1.41	1.23	10.95	15000159 (15000_2G)	45	36	22	%
44.56	36.82	23.25	43.55	32.27	44.94	38.32	25.36	45.95	33.4	1.58	2.61	1.06	1.3	1.07	6.49	15000160 (15000_2G)	45	37	24	%
87.12	-6.79	48.11	48.59	98.03	87.11	-6.88	48.24	48.73	98.1	0.45	0.15	0.06	0.07	0.06	0.24	15000161 (15000_2G)	87	-6	48	%
87.12	-6.79	48.11	48.59	98.03	87.16	-6.82	47.93	48.42	98.1	0.28	0.18	0.07	0.08	0.07	0.41	15000162 (15000_2G)	87	-6	48	%
87.12	-6.79	48.11	48.59	98.03	87.21	-6.92	48.23	48.72	98.1	0.41	0.2	0.12	0.11	0.1	0.71	15000163 (15000_2G)	87	-6	48	%
87.12	-6.79	48.11	48.59	98.03	86.97	-6.7	48.23	48.69	97.9	0.81	0.2	0.16	0.13	0.12	1.12	15000164 (15000_2G)	87	-6	48	%
87.12	-6.79	48.11	48.59	98.03	87.28	-6.78	48.31	48.78	97.9	0.57	0.25	0.16	0.13	0.12	1.13	15000165 (15000_2G)	87	-6	48	%
87.12	-6.79	48.11	48.59	98.03	87.2	-6.91	48.33	48.82	98.1	0.81	0.26	0.11	0.12	0.1	0.64	15000166 (15000_2G)	87	-6	48	%
87.12	-6.79	48.11	48.59	98.03	87.14	-6.94	48.34	48.84	98.1	0.53	0.27	0.1	0.12	0.11	0.38	15000167 (15000_2G)	87	-6	48	%
87.12	-6.79	48.11	48.59	98.03	87.11	-6.82	47.81	48.29	98.1	1.36	0.3	0.1	0.12	0.1	0.41	15000168 (15000_2G)	87	-6	47	%
87.12	-6.79	48.11	48.59	98.03	87.17	-7.14	48.32	48.85	98.4	0.61	0.41	0.2	0.22	0.22	0.67	15000169 (15000_2G)	87	-6	48	%
87.12	-6.79	48.11	48.59	98.03	87.31	-7.05	47.84	48.36	98.3	0.89	0.42	0.26	0.24	0.24	1.46	15000170 (15000_2G)	87	-6	47	%
87.12	-6.79	48.11	48.59	98.03	87.37	-7.13	48.18	48.7	98.4	0.57	0.42	0.31	0.27	0.27	1.86	15000171 (15000_2G)	87	-6	48	%
87.12	-6.79	48.11	48.59	98.03	86.87	-6.82	48.45	48.93	98.0	0.53	0.42	0.27	0.22	0.19	1.93	15000172 (15000_2G)	87	-6	48	%
87.12	-6.79	48.11	48.59	98.03	87.18	-7.17	48.35	48.88	98.4	0.53	0.45	0.22	0.24	0.24	0.74	15000173 (15000_2G)	87	-6	48	%
87.12	-6.79	48.11	48.59	98.03	87.38	-7.08	47.86	48.38	98.4	0.78	0.46	0.32	0.28	0.27	1.95	15000174 (15000_2G)	87	-6	47	%
87.12	-6.79	48.11	48.59	98.03	87.03	-7.2	48.31	48.85	98.4	0.57	0.47	0.25	0.26	0.27	0.98	15000175 (15000_2G)	87	-6	48	%
87.12	-6.79	48.11	48.59	98.03	86.93	-6.63	48.54	48.99	97.7	0.45	0.49	0.25	0.24	0.22	1.55	15000176 (15000_2G)	87	-6	48	%
87.12	-6.79	48.11	48.59	98.03	87.42	-7.17	48.02	48.55	98.5	0.81	0.49	0.37	0.32	0.32	2.25	15000177 (15000_2G)	87	-6	48	%
87.12	-6.79	48.11	48.59	98.03	87.58	-6.92	47.9	48.4	98.2	0.61	0.52	0.47	0.35	0.32	3.39	15000178 (15000_2G)	87	-6	48	%
87.12	-6.79	48.11	48.59	98.03	87.33	-7.28	48.06	48.61	98.6	0.66	0.54	0.35	0.34	0.35	1.67	15000179 (15000_2G)	87	-7	48	%
87.12	-6.79	48.11	48.59	98.03	86.86	-6.76	47.63	48.11	98.0	0.78	0.54	0.3	0.26	0.22	1.94	15000180 (15000_2G)	87	-6	47	%
87.12	-6.79	48.11	48.59	98.03	87.33	-6.51	48.55	48.99	97.6	0.41	0.55	0.3	0.29	0.28	1.62	15000181 (15000_2G)	87	-6	48	%
87.12	-6.79	48.11	48.59	98.03	87.54	-6.74	48.51	48.98	97.9	0.53	0.58	0.44	0.34	0.3	3.03	15000182 (15000_2G)	87	-6	48	%
87.12	-6.79	48.11	48.59	98.03	87.23	-7.21	48.51	49.05	98.4	0.81	0.59	0.27	0.29	0.28	1.09	15000183 (15000_2G)	87	-7	48	%
87.12	-6.79	48.11	48.59	98.03	86.95	-7.26	48.44	48.98	98.5	0.57	0.6	0.32	0.32	0.32	1.54	15000184 (15000_2G)	87	-7	48	%
87.12	-6.79	48.11	48.59	98.03	87.07	-6.82	47.49	47.98	98.1	0.98	0.62	0.21	0.25	0.21	0.89	15000185 (15000_2G)	87	-6	47	%
87.12	-6.79	48.11	48.59	98.03	87.16	-6.9	47.48	47.98	98.2	0.32	0.64	0.22	0.27	0.23	0.93	15000186 (15000_2G)	87	-6	47	%
87.12	-6.79	48.11	48.59	98.03	87.11	-7.07	48.69	49.2	98.2	1.79	0.64	0.22	0.27	0.23	0.88	15000187 (15000_2G)	87	-6	48	%
87.12	-6.79	48.11	48.59	98.03	87.37	-7.02	48.66	49.16	98.2	1.18	0.64	0.31	0.3	0.25	1.88	15000188 (15000_2G)	87	-6	48	%
87.12	-6.79	48.11	48.59	98.03	87.14	-7.22	48.6	49.13	98.4	0.93	0.65	0.27	0.31	0.29	0.91	15000189 (15000_2G)	87	-7	48	%
87.12	-6.79	48.11	48.59	98.03	87.28	-7.4	47.94	48.5	98.7	0.7	0.65	0.39	0.41	0.43	1.47	15000190 (15000_2G)	87	-7	48	%
87.12	-6.79	48.11	48.59	98.03	87.4	-7.3	48.43	48.98	98.5	0.74	0.66	0.4	0.38	0.37	2.15	15000191 (15000_2G)	87	-7	48	%
87.12	-6.79	48.11	48.59	98.03	87.09	-7.18	48.67	49.2	98.4	0.78	0.68	0.26	0.3	0.28	0.99	15000192 (15000_2G)	87	-6	48	%
87.12	-6.79	48.11	48.59	98.03	87.22	-7.16	48.68	49.2	98.3	0.66	0.68	0.27	0.31	0.27	1.13	15000193 (15000_2G)	87	-6	48	%
87.12	-6.79	48.11	48.59	98.03	87.12	-7.19	48.71	49.23	98.4	0.81	0.72	0.27	0.32	0.29	1.0	15000194 (15000_2G)	87	-6	48	%
87.12	-6.79	48.11	48.59	98.03	87.13	-7.2	48.71	49.24	98.4	0.81	0.72	0.27	0.32	0.29	0.99	15000195 (15000_2G)	87	-6	48	%
87.12	-6.79	48.11	48.59	98.03	87.45	-7.43	48.31	48.88	98.7	0.81	0.74	0.48	0.45	0.46	2.52	15000196 (15000_2G)	87	-7	48	%
87.12	-6.79	48.11	48.59	98.03	87.1	-6.99	47.39	47.9	98.3	0.89	0.74	0.27	0.33	0.29	1.02	15000197 (15000_2G)	87	-6	47	%
87.12	-6.79	48.11	48.59	98.03	87.42	-7.13	47.51	48.05	98.5	0.98	0.75	0.42	0.4	0.38	2.44	15000198 (15000_2G)	87	-6	47	%
87.12	-6.79	48.11	48.59	98.03	87.36	-7.14	47.48	48.01	98.5	0.41	0.76	0.39	0.39	0.37	2.08	15000199 (15000_2G)	87	-6	47	%

TUB-Registrierung: 20140801-WG75/WG75L0NP.PDF /PS TUB-Material: Code=rh4ta
 Anwendung für Messung von Display- oder Drucker-Ausgabe, keine Separation

Technische Information: <http://www.ps.bam.de> oder <http://130.149.60.45/~farbmetrik/WG75/WG75L0NP.PDF> / .PS
 Siehe ähnliche Dateien: <http://130.149.60.45/~farbmetrik/WG75/WG75L0NP.PDF> / .PS
 Technische Information: <http://www.ps.bam.de> oder <http://130.149.60.45/~farbmetrik/WG75/WG75L0NP.PDF> / .PS

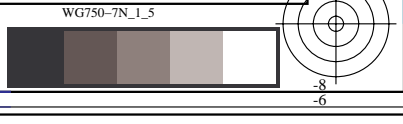
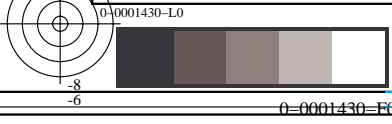
%L*0	a*0	b*0	C*ab0	hab0	L*1	a*1	b*1	C*ab1	hab1	DV	dE*ab	dE*94	dE*CM	dE*00	dE*85	NR	Code	L*	a*	b*	
%CIELAB data for all colour (a) of experiment, limp=379, colour difference pairs 2G_0379=BIGC_T2_G %																					
87.12	-6.79	48.11	48.59	98.03	87.41	-7.24	48.66	49.2	98.4	0.78	0.77	0.41	0.39	0.36	2.28	15000200	(15000_2G)	87	-7	48	
87.12	-6.79	48.11	48.59	98.03	87.37	-6.86	47.37	47.87	98.2	0.85	0.78	0.34	0.35	0.3	2.11	15000201	(15000_2G)	87	-6	47	
87.12	-6.79	48.11	48.59	98.03	86.78	-6.48	47.45	47.89	97.7	0.57	0.8	0.42	0.39	0.34	2.58	15000202	(15000_2G)	87	-6	47	
87.12	-6.79	48.11	48.59	98.03	87.32	-7.0	47.36	47.88	98.4	0.78	0.8	0.35	0.37	0.33	1.85	15000203	(15000_2G)	87	-6	47	
87.12	-6.79	48.11	48.59	98.03	87.36	-7.09	48.82	49.34	98.2	0.57	0.8	0.35	0.36	0.3	1.92	15000204	(15000_2G)	87	-6	48	
87.12	-6.79	48.11	48.59	98.03	87.22	-7.09	48.87	49.38	98.2	0.66	0.82	0.29	0.34	0.28	1.27	15000205	(15000_2G)	87	-6	48	
87.12	-6.79	48.11	48.59	98.03	87.13	-7.12	48.88	49.39	98.2	0.41	0.83	0.28	0.34	0.29	1.13	15000206	(15000_2G)	87	-6	48	
87.12	-6.79	48.11	48.59	98.03	87.46	-6.62	47.34	47.81	97.9	1.06	0.85	0.42	0.39	0.33	2.77	15000207	(15000_2G)	87	-6	47	
87.12	-6.79	48.11	48.59	98.03	87.3	-7.1	48.92	49.43	98.2	0.32	0.88	0.33	0.37	0.31	1.65	15000208	(15000_2G)	87	-6	48	
87.12	-6.79	48.11	48.59	98.03	87.19	-7.15	48.92	49.44	98.3	0.7	0.89	0.31	0.37	0.31	1.27	15000209	(15000_2G)	87	-6	48	
87.12	-6.79	48.11	48.59	98.03	87.35	-6.6	48.98	49.42	97.6	0.85	0.91	0.39	0.41	0.36	1.98	15000210	(15000_2G)	87	-6	48	
87.12	-6.79	48.11	48.59	98.03	87.19	-6.89	49.05	49.53	98.0	0.28	0.94	0.3	0.37	0.29	1.3	15000211	(15000_2G)	87	-6	48	
87.12	-6.79	48.11	48.59	98.03	87.3	-7.21	47.28	47.83	98.6	0.93	0.94	0.43	0.47	0.44	1.89	15000212	(15000_2G)	87	-7	47	
87.12	-6.79	48.11	48.59	98.03	86.88	-6.89	49.03	49.52	97.9	0.74	0.95	0.37	0.4	0.32	2.2	15000213	(15000_2G)	87	-6	48	
87.12	-6.79	48.11	48.59	98.03	87.46	-6.86	47.2	47.69	98.2	2.02	0.97	0.45	0.44	0.38	2.86	15000214	(15000_2G)	87	-6	47	
87.12	-6.79	48.11	48.59	98.03	87.15	-7.28	48.96	49.5	98.4	0.85	0.98	0.35	0.42	0.37	1.34	15000215	(15000_2G)	87	-7	48	
87.12	-6.79	48.11	48.59	98.03	87.09	-7.12	49.04	49.55	98.2	0.78	0.98	0.32	0.39	0.32	1.37	15000216	(15000_2G)	87	-6	48	
87.12	-6.79	48.11	48.59	98.03	87.06	-6.87	49.11	49.59	97.9	0.57	1.0	0.32	0.39	0.31	1.44	15000217	(15000_2G)	87	-6	48	
87.12	-6.79	48.11	48.59	98.03	87.38	-7.47	48.81	49.38	98.7	0.85	1.01	0.48	0.5	0.48	2.22	15000218	(15000_2G)	87	-7	48	
87.12	-6.79	48.11	48.59	98.03	87.09	-6.86	47.1	47.6	98.2	0.93	1.01	0.33	0.41	0.34	1.37	15000219	(15000_2G)	87	-6	47	
87.12	-6.79	48.11	48.59	98.03	87.31	-7.41	48.91	49.47	98.6	0.7	1.02	0.44	0.48	0.44	1.89	15000220	(15000_2G)	87	-7	48	
87.12	-6.79	48.11	48.59	98.03	87.57	-7.16	47.25	47.79	98.6	1.27	1.04	0.59	0.54	0.5	3.6	15000221	(15000_2G)	87	-6	47	
87.12	-6.79	48.11	48.59	98.03	87.39	-7.35	48.94	49.49	98.5	0.7	1.04	0.46	0.48	0.44	2.3	15000222	(15000_2G)	87	-7	48	
87.12	-6.79	48.11	48.59	98.03	86.91	-6.67	47.06	47.53	98.0	1.36	1.07	0.39	0.44	0.36	2.0	15000223	(15000_2G)	87	-6	47	
87.12	-6.79	48.11	48.59	98.03	87.15	-7.35	49.09	49.64	98.5	0.81	1.13	0.41	0.48	0.42	1.54	15000224	(15000_2G)	87	-7	48	
87.12	-6.79	48.11	48.59	98.03	87.09	-6.71	46.98	47.46	98.1	0.49	1.13	0.35	0.45	0.36	1.53	15000225	(15000_2G)	87	-6	47	
87.12	-6.79	48.11	48.59	98.03	87.07	-7.06	49.26	49.76	98.1	0.45	1.17	0.37	0.46	0.37	1.64	15000226	(15000_2G)	87	-6	48	
87.12	-6.79	48.11	48.59	98.03	87.12	-7.03	49.27	49.77	98.1	1.1	1.18	0.37	0.46	0.37	1.58	15000227	(15000_2G)	87	-6	48	
87.12	-6.79	48.11	48.59	98.03	87.31	-7.19	49.26	49.78	98.3	0.78	1.23	0.44	0.5	0.42	2.04	15000228	(15000_2G)	87	-6	48	
87.12	-6.79	48.11	48.59	98.03	87.17	-7.11	49.33	49.84	98.2	0.78	1.25	0.4	0.5	0.4	1.69	15000229	(15000_2G)	87	-6	48	
87.12	-6.79	48.11	48.59	98.03	86.94	-7.2	49.29	49.82	98.3	1.18	1.26	0.44	0.52	0.43	2.23	15000230	(15000_2G)	87	-6	48	
87.12	-6.79	48.11	48.59	98.03	87.08	-7.22	49.35	49.88	98.3	1.14	1.31	0.43	0.52	0.43	1.8	15000231	(15000_2G)	87	-7	48	
87.12	-6.79	48.11	48.59	98.03	87.34	-7.08	49.38	49.89	98.1	0.61	1.32	0.46	0.53	0.43	2.24	15000232	(15000_2G)	87	-6	48	
87.12	-6.79	48.11	48.59	98.03	87.32	-6.66	49.42	49.87	97.6	0.66	1.32	0.47	0.55	0.46	2.15	15000233	(15000_2G)	87	-6	48	
87.12	-6.79	48.11	48.59	98.03	86.91	-6.95	46.75	47.27	98.4	0.93	1.38	0.51	0.59	0.5	2.32	15000234	(15000_2G)	87	-6	47	
87.12	-6.79	48.11	48.59	98.03	87.47	-7.13	46.76	47.3	98.6	1.73	1.44	0.61	0.66	0.58	3.27	15000235	(15000_2G)	87	-6	47	
87.12	-6.79	48.11	48.59	98.03	86.98	-6.91	46.68	47.18	98.4	1.1	1.44	0.49	0.6	0.5	2.12	15000236	(15000_2G)	87	-6	47	
87.12	-6.79	48.11	48.59	98.03	87.2	-7.15	49.53	50.04	98.2	0.53	1.46	0.47	0.58	0.46	1.98	15000237	(15000_2G)	87	-6	48	
87.12	-6.79	48.11	48.59	98.03	87.16	-7.48	49.41	49.97	98.6	0.81	1.47	0.52	0.62	0.54	2.0	15000238	(15000_2G)	87	-7	48	
87.12	-6.79	48.11	48.59	98.03	87.28	-7.21	49.54	50.06	98.2	1.18	1.49	0.5	0.6	0.48	2.2	15000239	(15000_2G)	87	-7	48	
87.12	-6.79	48.11	48.59	98.03	87.3	-7.29	49.55	50.08	98.3	1.1	1.53	0.53	0.62	0.51	2.33	15000240	(15000_2G)	87	-7	48	
87.12	-6.79	48.11	48.59	98.03	87.39	-6.67	46.47	46.95	98.1	1.1	1.66	0.58	0.68	0.55	3.08	15000241	(15000_2G)	87	-6	47	
87.12	-6.79	48.11	48.59	98.03	87.53	-6.69	46.41	46.89	98.2	1.94	1.75	0.67	0.74	0.6	3.92	15000242	(15000_2G)	87	-6	47	
87.12	-6.79	48.11	48.59	98.03	86.82	-7.22	49.89	50.41	98.2	1.02	1.86	0.65	0.75	0.6	3.4	15000243	(15000_2G)	87	-7	49	
57.11	-33.26	0.67	33.27	178.83	57.21	-33.28	0.6	33.29	178.9	1.31	0.12	0.1	0.09	0.1	0.99	15000244	(15000_2G)	57	-33	0	
57.11	-33.26	0.67	33.27	178.83	57.2	-33.3	0.78	33.31	178.6	0.57	0.14	0.11	0.1	0.1	0.94	15000245	(15000_2G)	57	-33	0	
57.11	-33.26	0.67	33.27	178.83	57.28	-33.26	0.57	33.26	179.0	0.61	0.19	0.17	0.15	0.16	1.62	15000246	(15000_2G)	57	-33	0	
57.11	-33.26	0.67	33.27	178.83	57.12	-33.27	0.47	33.27	179.1	0.81	0.2	0.13	0.12	0.13	0.85	15000247	(15000_2G)	57	-33	0	
57.11	-33.26	0.67	33.27	178.83	57.31	-33.34	0.73	33.34	178.7	0.98	0.21	0.19	0.17	0.18	1.84	15000248	(15000_2G)	57	-33	0	
57.11	-33.26	0.67	33.27	178.83	57.16	-33.19	0.42	33.19	179.2	1.31	0.26	0.17	0.16	0.17	1.15	15000249	(15000_2G)	57	-33	0	

TUB-Registrierung: 20140801-WG75/WG75L0NP.PDF /.PS TUB-Material: Code=rh4ta
 Anwendung für Messung von Display- oder Drucker-Ausgabe, keine Separation

Siehe ähnliche Dateien: <http://130.149.60.45/~farbmetrik/WG75/WG75L0NP.PDF> / .PS
Technische Information: <http://www.ps.bam.de> oder <http://130.149.60.45/~farbmetrik>

%L*0	a*0	b*0	C*ab0	hab0	L*1	a*1	b*1	C*ab1	hab1	DV	dE*ab	dE*94	dE*CM	dE*00	dE*85	NR	Code	L*	a*	b*
%CIELAB data for all colour (a) of experiment, limp=379, colour difference pairs 2G_0379=BIGC_T2_G %																				
57.11	-33.26	0.67	33.27	178.83	57.24	-33.17	0.41	33.17	179.2	1.23	0.3	0.21	0.19	0.2	1.61	15000250 (15000_2G)	57	-33	0	
57.11	-33.26	0.67	33.27	178.83	57.05	-33.25	0.35	33.25	179.3	1.1	0.32	0.22	0.2	0.22	1.49	15000251 (15000_2G)	57	-33	0	
57.11	-33.26	0.67	33.27	178.83	57.1	-33.6	0.73	33.61	178.7	0.32	0.34	0.14	0.16	0.14	0.54	15000252 (15000_2G)	57	-33	0	
57.11	-33.26	0.67	33.27	178.83	57.19	-32.93	0.55	32.94	179.0	0.93	0.35	0.17	0.18	0.16	0.98	15000253 (15000_2G)	57	-33	0	
57.11	-33.26	0.67	33.27	178.83	57.23	-32.93	0.78	32.93	178.6	1.18	0.37	0.19	0.19	0.18	1.28	15000254 (15000_2G)	57	-33	0	
57.11	-33.26	0.67	33.27	178.83	56.95	-33.59	0.53	33.59	179.0	0.93	0.38	0.22	0.22	0.21	1.7	15000255 (15000_2G)	57	-33	0	
57.11	-33.26	0.67	33.27	178.83	57.38	-32.95	0.62	32.95	178.9	1.56	0.41	0.29	0.27	0.27	2.56	15000256 (15000_2G)	57	-33	0	
57.11	-33.26	0.67	33.27	178.83	57.16	-33.02	0.3	33.03	179.4	0.93	0.44	0.26	0.26	0.26	1.66	15000257 (15000_2G)	57	-33	0	
57.11	-33.26	0.67	33.27	178.83	57.28	-32.83	0.79	32.84	178.6	1.06	0.47	0.25	0.26	0.24	1.81	15000258 (15000_2G)	57	-33	0	
57.11	-33.26	0.67	33.27	178.83	57.35	-33.08	0.27	33.08	179.5	1.23	0.49	0.36	0.33	0.34	2.81	15000259 (15000_2G)	57	-33	0	
57.11	-33.26	0.67	33.27	178.83	57.24	-32.74	0.6	32.74	178.9	0.93	0.54	0.24	0.27	0.24	1.45	15000260 (15000_2G)	57	-33	0	
57.11	-33.26	0.67	33.27	178.83	57.05	-32.8	0.39	32.8	179.3	0.89	0.54	0.26	0.28	0.26	1.44	15000261 (15000_2G)	57	-33	0	
57.11	-33.26	0.67	33.27	178.83	57.34	-32.76	0.78	32.77	178.6	0.98	0.56	0.31	0.31	0.3	2.32	15000262 (15000_2G)	57	-33	0	
57.11	-33.26	0.67	33.27	178.83	57.26	-32.86	1.04	32.88	178.1	0.53	0.56	0.33	0.32	0.32	2.17	15000263 (15000_2G)	57	-33	0	
57.11	-33.26	0.67	33.27	178.83	57.04	-33.82	0.61	33.82	178.9	1.31	0.56	0.24	0.27	0.24	1.1	15000264 (15000_2G)	57	-33	0	
57.11	-33.26	0.67	33.27	178.83	56.91	-32.85	0.32	32.85	179.4	0.23	0.57	0.34	0.33	0.33	2.43	15000265 (15000_2G)	57	-33	0	
57.11	-33.26	0.67	33.27	178.83	57.33	-32.8	0.39	32.8	179.3	1.18	0.58	0.34	0.33	0.33	2.52	15000266 (15000_2G)	57	-33	0	
57.11	-33.26	0.67	33.27	178.83	57.4	-32.8	0.9	32.81	178.4	0.78	0.58	0.37	0.35	0.35	2.96	15000267 (15000_2G)	57	-33	0	
57.11	-33.26	0.67	33.27	178.83	57.31	-32.76	0.93	32.77	178.3	1.02	0.59	0.32	0.33	0.32	2.24	15000268 (15000_2G)	57	-33	0	
57.11	-33.26	0.67	33.27	178.83	57.17	-33.03	0.08	33.03	179.8	1.41	0.63	0.4	0.38	0.4	2.56	15000269 (15000_2G)	57	-33	0	
57.11	-33.26	0.67	33.27	178.83	57.5	-32.74	0.68	32.74	178.8	0.85	0.65	0.43	0.41	0.41	3.77	15000270 (15000_2G)	57	-33	0	
57.11	-33.26	0.67	33.27	178.83	57.16	-32.68	0.99	32.69	178.2	0.74	0.66	0.32	0.34	0.32	1.59	15000271 (15000_2G)	57	-32	0	
57.11	-33.26	0.67	33.27	178.83	57.31	-32.82	1.17	32.84	177.9	0.93	0.69	0.42	0.41	0.41	2.86	15000272 (15000_2G)	57	-33	0	
57.11	-33.26	0.67	33.27	178.83	57.35	-32.63	0.84	32.64	178.5	0.41	0.69	0.36	0.38	0.35	2.55	15000273 (15000_2G)	57	-32	0	
57.11	-33.26	0.67	33.27	178.83	57.18	-32.65	1.02	32.67	178.2	0.7	0.7	0.34	0.37	0.35	1.78	15000274 (15000_2G)	57	-32	0	
57.11	-33.26	0.67	33.27	178.83	56.54	-32.86	0.77	32.87	178.6	0.89	0.7	0.59	0.53	0.55	5.47	15000275 (15000_2G)	57	-33	0	
57.11	-33.26	0.67	33.27	178.83	57.31	-32.7	1.07	32.72	178.1	0.85	0.71	0.4	0.4	0.39	2.61	15000276 (15000_2G)	57	-32	0	
57.11	-33.26	0.67	33.27	178.83	57.3	-32.71	1.12	32.73	178.0	0.81	0.72	0.41	0.41	0.4	2.65	15000277 (15000_2G)	57	-32	0	
57.11	-33.26	0.67	33.27	178.83	57.27	-33.67	1.25	33.69	177.8	0.66	0.72	0.44	0.43	0.43	2.88	15000278 (15000_2G)	57	-33	0	
57.11	-33.26	0.67	33.27	178.83	57.55	-32.66	0.69	32.67	178.7	0.45	0.74	0.49	0.46	0.46	4.23	15000279 (15000_2G)	57	-32	0	
57.11	-33.26	0.67	33.27	178.83	57.43	-32.68	0.29	32.68	179.4	1.02	0.76	0.46	0.45	0.44	3.49	15000280 (15000_2G)	57	-32	0	
57.11	-33.26	0.67	33.27	178.83	57.46	-32.66	0.35	32.66	179.3	1.06	0.76	0.47	0.45	0.45	3.66	15000281 (15000_2G)	57	-32	0	
57.11	-33.26	0.67	33.27	178.83	57.17	-32.61	1.08	32.62	178.1	0.98	0.77	0.38	0.4	0.38	1.97	15000282 (15000_2G)	57	-32	0	
57.11	-33.26	0.67	33.27	178.83	56.51	-33.41	1.15	33.43	178.0	0.98	0.78	0.68	0.6	0.64	6.12	15000283 (15000_2G)	57	-33	0	
57.11	-33.26	0.67	33.27	178.83	57.34	-32.56	0.97	32.57	178.2	0.85	0.79	0.41	0.42	0.4	2.67	15000284 (15000_2G)	57	-32	0	
57.11	-33.26	0.67	33.27	178.83	57.42	-32.55	0.85	32.56	178.4	1.14	0.79	0.44	0.44	0.42	3.22	15000285 (15000_2G)	57	-32	0	
57.11	-33.26	0.67	33.27	178.83	57.43	-32.89	0.03	32.89	179.9	1.67	0.8	0.54	0.51	0.53	4.06	15000286 (15000_2G)	57	-33	0	
57.11	-33.26	0.67	33.27	178.83	57.28	-32.51	0.43	32.51	179.2	0.98	0.8	0.38	0.41	0.37	2.2	15000287 (15000_2G)	57	-32	0	
57.11	-33.26	0.67	33.27	178.83	57.44	-32.65	1.1	32.67	178.0	1.02	0.81	0.5	0.48	0.48	3.69	15000288 (15000_2G)	57	-32	0	
57.11	-33.26	0.67	33.27	178.83	56.83	-32.51	0.53	32.51	179.0	0.61	0.81	0.42	0.44	0.41	2.86	15000289 (15000_2G)	57	-32	0	
57.11	-33.26	0.67	33.27	178.83	56.95	-32.46	0.73	32.47	178.6	0.98	0.82	0.36	0.4	0.36	1.81	15000290 (15000_2G)	57	-32	0	
57.11	-33.26	0.67	33.27	178.83	57.28	-32.44	0.7	32.44	178.7	1.14	0.84	0.36	0.41	0.36	1.94	15000291 (15000_2G)	57	-32	0	
57.11	-33.26	0.67	33.27	178.83	57.4	-32.45	0.73	32.46	178.6	0.41	0.86	0.43	0.46	0.42	2.99	15000292 (15000_2G)	57	-32	0	
57.11	-33.26	0.67	33.27	178.83	57.5	-32.5	0.53	32.51	179.0	1.14	0.86	0.5	0.49	0.48	3.92	15000293 (15000_2G)	57	-32	0	
57.11	-33.26	0.67	33.27	178.83	57.27	-32.41	0.71	32.42	178.7	0.61	0.86	0.37	0.42	0.37	1.92	15000294 (15000_2G)	57	-32	0	
57.11	-33.26	0.67	33.27	178.83	56.4	-33.16	1.18	33.18	177.9	1.31	0.88	0.79	0.69	0.74	7.14	15000295 (15000_2G)	57	-33	0	
57.11	-33.26	0.67	33.27	178.83	57.36	-32.55	0.2	32.55	179.6	1.41	0.89	0.49	0.49	0.48	3.27	15000296 (15000_2G)	57	-32	0	
57.11	-33.26	0.67	33.27	178.83	57.48	-32.46	0.81	32.47	178.5	0.66	0.89	0.49	0.5	0.48	3.73	15000297 (15000_2G)	57	-32	0	
57.11	-33.26	0.67	33.27	178.83	56.7	-33.2	-0.11	33.2	180.2	1.36	0.89	0.67	0.61	0.64	5.14	15000298 (15000_2G)	57	-33	0	
57.11	-33.26	0.67	33.27	178.83	57.42	-32.46	0.93	32.47	178.3	0.78	0.9	0.48	0.49	0.46	3.34	15000299 (15000_2G)	57	-32	0	

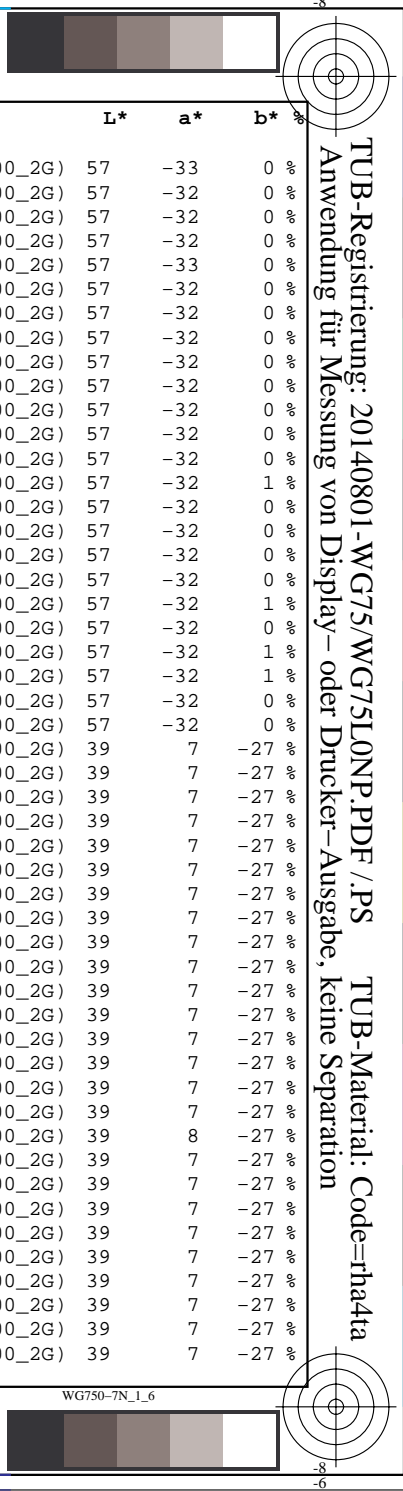
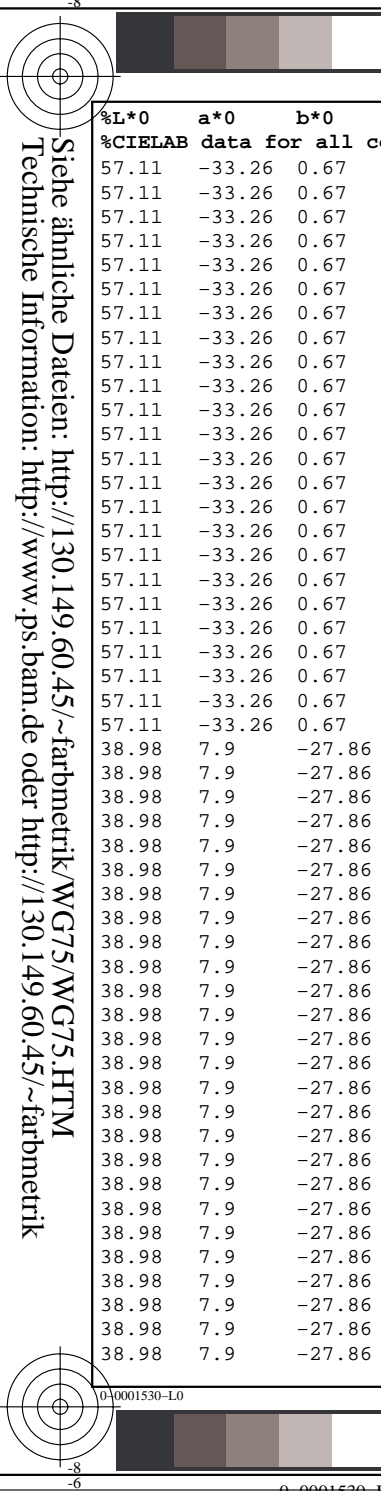
TUB-Registrierung: 20140801-WG75/WG75L0NP.PDF /.PS TUB-Material: Code=rh4ta
Anwendung für Messung von Display- oder Drucker-Ausgabe, keine Separation



Technische Information: <http://www.ps.bam.de> oder <http://130.149.60.45/~farbmetrik>

%L*0	a*0	b*0	C*ab0	hab0	L*1	a*1	b*1	C*ab1	hab1	DV	dE*ab	dE*94	dE*CM	dE*00	dE*85	NR	Code	L*	a*	b*
%CIELAB data for all colour (a) of experiment, limp=379, colour difference pairs 2G_0379=BIGC_T2_G %																				
57.11	-33.26	0.67	33.27	178.83	57.04	-32.79	-0.09	32.79	180.1	1.51	0.9	0.54	0.53	0.54	3.36	15000300	(15000_2G)	57	-33	0 %
57.11	-33.26	0.67	33.27	178.83	57.37	-32.52	0.21	32.52	179.6	1.31	0.9	0.49	0.5	0.48	3.33	15000301	(15000_2G)	57	-32	0 %
57.11	-33.26	0.67	33.27	178.83	57.33	-32.73	-0.02	32.73	180.0	1.67	0.9	0.55	0.53	0.54	3.68	15000302	(15000_2G)	57	-32	0 %
57.11	-33.26	0.67	33.27	178.83	57.23	-32.37	0.49	32.38	179.1	0.57	0.91	0.39	0.44	0.39	1.83	15000303	(15000_2G)	57	-32	0 %
57.11	-33.26	0.67	33.27	178.83	56.31	-33.71	0.68	33.72	178.8	1.51	0.92	0.82	0.72	0.76	7.74	15000304	(15000_2G)	57	-33	0 %
57.11	-33.26	0.67	33.27	178.83	57.4	-32.49	1.1	32.51	178.0	1.36	0.92	0.51	0.52	0.5	3.44	15000305	(15000_2G)	57	-32	0 %
57.11	-33.26	0.67	33.27	178.83	57.52	-32.37	0.49	32.38	179.1	0.7	0.99	0.55	0.56	0.53	4.2	15000306	(15000_2G)	57	-32	0 %
57.11	-33.26	0.67	33.27	178.83	57.51	-32.34	0.51	32.34	179.0	1.06	1.01	0.55	0.56	0.53	4.11	15000307	(15000_2G)	57	-32	0 %
57.11	-33.26	0.67	33.27	178.83	57.44	-32.6	-0.02	32.6	180.0	1.23	1.01	0.62	0.6	0.61	4.44	15000308	(15000_2G)	57	-32	0 %
57.11	-33.26	0.67	33.27	178.83	57.41	-32.34	0.32	32.35	179.4	1.18	1.02	0.52	0.54	0.51	3.45	15000309	(15000_2G)	57	-32	0 %
57.11	-33.26	0.67	33.27	178.83	57.27	-32.26	0.46	32.26	179.1	1.36	1.03	0.45	0.51	0.45	2.25	15000310	(15000_2G)	57	-32	0 %
57.11	-33.26	0.67	33.27	178.83	57.32	-32.36	1.14	32.38	177.9	0.81	1.03	0.52	0.55	0.52	3.03	15000311	(15000_2G)	57	-32	0 %
57.11	-33.26	0.67	33.27	178.83	57.36	-32.29	0.37	32.29	179.3	0.61	1.04	0.49	0.54	0.49	2.99	15000312	(15000_2G)	57	-32	0 %
57.11	-33.26	0.67	33.27	178.83	57.18	-32.5	1.51	32.54	177.3	0.57	1.13	0.65	0.64	0.65	3.69	15000313	(15000_2G)	57	-32	1 %
57.11	-33.26	0.67	33.27	178.83	57.32	-32.64	-0.31	32.64	180.5	1.67	1.19	0.73	0.71	0.73	4.74	15000314	(15000_2G)	57	-32	0 %
57.11	-33.26	0.67	33.27	178.83	57.46	-32.08	0.62	32.09	178.8	0.93	1.22	0.58	0.63	0.57	3.7	15000315	(15000_2G)	57	-32	0 %
57.11	-33.26	0.67	33.27	178.83	57.34	-32.2	1.25	32.22	177.7	0.66	1.23	0.62	0.65	0.62	3.57	15000316	(15000_2G)	57	-32	0 %
57.11	-33.26	0.67	33.27	178.83	57.72	-32.15	0.56	32.16	178.9	0.93	1.26	0.75	0.74	0.71	6.01	15000317	(15000_2G)	57	-32	0 %
57.11	-33.26	0.67	33.27	178.83	57.12	-32.17	1.38	32.2	177.5	1.36	1.3	0.65	0.69	0.66	3.27	15000318	(15000_2G)	57	-32	1 %
57.11	-33.26	0.67	33.27	178.83	57.5	-32.05	0.31	32.05	179.4	0.61	1.31	0.66	0.7	0.65	4.35	15000319	(15000_2G)	57	-32	0 %
57.11	-33.26	0.67	33.27	178.83	57.33	-32.34	1.67	32.39	177.0	1.18	1.37	0.8	0.79	0.79	4.76	15000320	(15000_2G)	57	-32	1 %
57.11	-33.26	0.67	33.27	178.83	57.31	-32.09	1.41	32.12	177.4	0.98	1.39	0.71	0.75	0.71	3.92	15000321	(15000_2G)	57	-32	1 %
57.11	-33.26	0.67	33.27	178.83	57.28	-31.85	0.56	31.85	178.9	0.66	1.43	0.59	0.69	0.6	2.58	15000322	(15000_2G)	57	-32	0 %
57.11	-33.26	0.67	33.27	178.83	56.69	-32.03	-0.18	32.03	180.3	0.49	1.56	0.86	0.88	0.85	5.62	15000323	(15000_2G)	57	-32	0 %
38.98	7.9	-27.86	28.96	285.83	38.95	7.86	-27.79	28.88	285.7	0.63	0.08	0.04	0.05	0.03	0.44	15000324	(15000_2G)	39	7	-27 %
38.98	7.9	-27.86	28.96	285.83	38.87	7.9	-27.88	28.98	285.8	1.32	0.11	0.11	0.11	0.09	1.28	15000325	(15000_2G)	39	7	-27 %
38.98	7.9	-27.86	28.96	285.83	39.01	7.79	-27.84	28.91	285.6	0.54	0.11	0.07	0.09	0.08	0.46	15000326	(15000_2G)	39	7	-27 %
38.98	7.9	-27.86	28.96	285.83	38.91	7.8	-27.86	28.94	285.6	0.63	0.12	0.09	0.11	0.1	0.82	15000327	(15000_2G)	39	7	-27 %
38.98	7.9	-27.86	28.96	285.83	39.08	7.91	-27.76	28.87	285.9	0.63	0.14	0.11	0.12	0.1	1.36	15000328	(15000_2G)	39	7	-27 %
38.98	7.9	-27.86	28.96	285.83	38.94	8.0	-27.76	28.89	286.0	0.96	0.14	0.09	0.12	0.13	0.66	15000329	(15000_2G)	39	7	-27 %
38.98	7.9	-27.86	28.96	285.83	39.04	7.8	-27.76	28.84	285.7	0.54	0.15	0.09	0.1	0.07	0.99	15000330	(15000_2G)	39	7	-27 %
38.98	7.9	-27.86	28.96	285.83	38.81	7.94	-27.79	28.91	285.9	0.8	0.18	0.17	0.18	0.16	1.89	15000331	(15000_2G)	39	7	-27 %
38.98	7.9	-27.86	28.96	285.83	39.12	7.9	-27.72	28.83	285.9	1.32	0.19	0.15	0.16	0.14	1.91	15000332	(15000_2G)	39	7	-27 %
38.98	7.9	-27.86	28.96	285.83	38.83	7.96	-27.99	29.1	285.8	1.42	0.2	0.16	0.17	0.13	1.99	15000333	(15000_2G)	39	7	-27 %
38.98	7.9	-27.86	28.96	285.83	38.95	7.99	-27.67	28.8	286.1	2.63	0.21	0.12	0.14	0.17	1.01	15000334	(15000_2G)	39	7	-27 %
38.98	7.9	-27.86	28.96	285.83	39.19	7.87	-27.84	28.94	285.7	0.54	0.21	0.21	0.22	0.18	2.42	15000335	(15000_2G)	39	7	-27 %
38.98	7.9	-27.86	28.96	285.83	38.79	7.97	-27.94	29.06	285.9	0.8	0.21	0.19	0.21	0.16	2.31	15000336	(15000_2G)	39	7	-27 %
38.98	7.9	-27.86	28.96	285.83	39.15	7.97	-27.71	28.84	286.0	0.54	0.23	0.19	0.21	0.2	2.26	15000337	(15000_2G)	39	7	-27 %
38.98	7.9	-27.86	28.96	285.83	39.2	7.91	-27.73	28.84	285.9	1.05	0.25	0.22	0.24	0.2	2.74	15000338	(15000_2G)	39	7	-27 %
38.98	7.9	-27.86	28.96	285.83	39.21	7.99	-27.78	28.91	286.0	1.05	0.25	0.24	0.26	0.22	2.75	15000339	(15000_2G)	39	7	-27 %
38.98	7.9	-27.86	28.96	285.83	39.07	8.16	-27.91	29.08	286.3	1.42	0.27	0.19	0.23	0.2	1.15	15000340	(15000_2G)	39	8	-27 %
38.98	7.9	-27.86	28.96	285.83	39.2	7.83	-27.69	28.78	285.7	0.88	0.28	0.23	0.25	0.2	2.86	15000341	(15000_2G)	39	7	-27 %
38.98	7.9	-27.86	28.96	285.83	39.21	7.87	-27.66	28.76	285.8	0.71	0.3	0.24	0.26	0.22	3.05	15000342	(15000_2G)	39	7	-27 %
38.98	7.9	-27.86	28.96	285.83	39.16	7.75	-27.66	28.73	285.6	0.36	0.3	0.21	0.23	0.17	2.55	15000343	(15000_2G)	39	7	-27 %
38.98	7.9	-27.86	28.96	285.83	39.15	7.67	-27.72	28.77	285.4	0.17	0.31	0.22	0.26	0.19	2.3	15000344	(15000_2G)	39	7	-27 %
38.98	7.9	-27.86	28.96	285.83	39.24	7.87	-27.67	28.77	285.8	0.07	0.32	0.27	0.29	0.24	3.34	15000345	(15000_2G)	39	7	-27 %
38.98	7.9	-27.86	28.96	285.83	39.21	7.88	-27.63	28.74	285.9	0.45	0.32	0.25	0.27	0.23	3.13	15000346	(15000_2G)	39	7	-27 %
38.98	7.9	-27.86	28.96	285.83	38.91	8.02	-27.54	28.69	286.2	2.08	0.34	0.19	0.23	0.28	1.72	15000347	(15000_2G)	39	7	-27 %
38.98	7.9	-27.86	28.96	285.83	38.61	7.87	-27.89	28.98	285.7	2.08	0.37	0.37	0.39	0.32	4.26	15000348	(15000_2G)	39	7	-27 %
38.98	7.9	-27.86	28.96	285.83	38.6	7.9	-27.8	28.9	285.8	2.3	0.38	0.38	0.4	0.33	4.27	15000349	(15000_2G)	39	7	-27 %

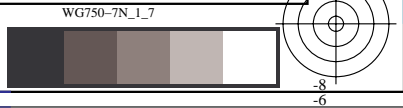
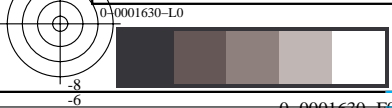
TUB-Registrierung: 20140801-WG75/WG75L0NP.PDF /.PS TUB-Material: Code=rh4ta
 Anwendung für Messung von Display- oder Drucker-Ausgabe, keine Separation



%L*0	a*0	b*0	C*ab0	hab0	L*1	a*1	b*1	C*ab1	hab1	DV	dE*ab	dE*94	dE*CM	dE*00	dE*85	NR	Code	L*	a*	b*
%CIELAB data for all colour (a) of experiment, limp=379, colour difference pairs 2G_0379=BIGC_T2_G %																				
38.98	7.9	-27.86	28.96	285.83	39.29	7.81	-27.65	28.74	285.7	0.17	0.38	0.32	0.34	0.28	3.95	15000350 (15000_2G)	39	7	-27	%
38.98	7.9	-27.86	28.96	285.83	38.61	7.78	-27.91	28.98	285.5	1.76	0.39	0.38	0.4	0.34	4.29	15000351 (15000_2G)	39	7	-27	%
38.98	7.9	-27.86	28.96	285.83	38.6	7.81	-27.9	28.98	285.6	2.08	0.39	0.38	0.41	0.34	4.39	15000352 (15000_2G)	39	7	-27	%
38.98	7.9	-27.86	28.96	285.83	38.66	7.98	-28.08	29.2	285.8	1.23	0.39	0.33	0.35	0.29	4.09	15000353 (15000_2G)	39	7	-27	%
38.98	7.9	-27.86	28.96	285.83	39.31	7.77	-27.67	28.74	285.6	0.27	0.4	0.34	0.37	0.29	4.13	15000354 (15000_2G)	39	7	-27	%
38.98	7.9	-27.86	28.96	285.83	38.56	7.94	-27.93	29.04	285.8	2.63	0.42	0.42	0.44	0.36	4.89	15000355 (15000_2G)	39	7	-27	%
38.98	7.9	-27.86	28.96	285.83	39.33	7.71	-27.67	28.73	285.5	0.96	0.44	0.37	0.4	0.31	4.36	15000356 (15000_2G)	39	7	-27	%
38.98	7.9	-27.86	28.96	285.83	39.31	8.15	-27.67	28.85	286.4	1.14	0.45	0.39	0.43	0.41	4.13	15000357 (15000_2G)	39	8	-27	%
38.98	7.9	-27.86	28.96	285.83	39.35	7.87	-27.57	28.68	285.9	0.88	0.47	0.39	0.41	0.35	4.81	15000358 (15000_2G)	39	7	-27	%
38.98	7.9	-27.86	28.96	285.83	38.51	7.95	-27.86	28.98	285.9	2.63	0.47	0.47	0.49	0.4	5.36	15000359 (15000_2G)	39	7	-27	%
38.98	7.9	-27.86	28.96	285.83	38.51	7.92	-27.93	29.04	285.8	2.08	0.47	0.47	0.49	0.4	5.46	15000360 (15000_2G)	39	7	-27	%
38.98	7.9	-27.86	28.96	285.83	39.31	7.78	-27.53	28.61	285.7	0.8	0.48	0.36	0.39	0.31	4.51	15000361 (15000_2G)	39	7	-27	%
38.98	7.9	-27.86	28.96	285.83	39.36	8.06	-27.59	28.75	286.2	1.14	0.49	0.42	0.46	0.42	4.86	15000362 (15000_2G)	39	7	-27	%
38.98	7.9	-27.86	28.96	285.83	38.51	8.03	-27.94	29.07	286.0	2.08	0.49	0.47	0.5	0.41	5.49	15000363 (15000_2G)	39	7	-27	%
38.98	7.9	-27.86	28.96	285.83	38.51	8.05	-27.93	29.07	286.0	2.3	0.49	0.48	0.51	0.41	5.48	15000364 (15000_2G)	39	7	-27	%
38.98	7.9	-27.86	28.96	285.83	39.35	7.61	-27.69	28.72	285.3	0.8	0.49	0.41	0.45	0.36	4.57	15000365 (15000_2G)	39	7	-27	%
38.98	7.9	-27.86	28.96	285.83	38.51	8.07	-27.8	28.95	286.1	2.63	0.5	0.48	0.52	0.43	5.32	15000366 (15000_2G)	39	7	-27	%
38.98	7.9	-27.86	28.96	285.83	38.5	7.78	-27.99	29.05	285.5	2.3	0.51	0.49	0.52	0.44	5.68	15000367 (15000_2G)	39	7	-27	%
38.98	7.9	-27.86	28.96	285.83	38.49	8.01	-27.99	29.12	285.9	2.3	0.51	0.49	0.52	0.42	5.81	15000368 (15000_2G)	39	7	-27	%
38.98	7.9	-27.86	28.96	285.83	39.36	7.88	-27.5	28.61	285.9	1.14	0.52	0.41	0.44	0.38	5.12	15000369 (15000_2G)	39	7	-27	%
38.98	7.9	-27.86	28.96	285.83	38.46	7.93	-27.94	29.05	285.8	2.63	0.52	0.52	0.55	0.45	6.05	15000370 (15000_2G)	39	7	-27	%
38.98	7.9	-27.86	28.96	285.83	38.44	7.86	-27.93	29.02	285.7	2.3	0.54	0.54	0.57	0.47	6.26	15000371 (15000_2G)	39	7	-27	%
38.98	7.9	-27.86	28.96	285.83	38.47	8.08	-28.02	29.17	286.0	2.3	0.56	0.52	0.56	0.44	6.1	15000372 (15000_2G)	39	7	-27	%
38.98	7.9	-27.86	28.96	285.83	38.46	8.11	-27.95	29.11	286.1	2.08	0.56	0.53	0.57	0.46	6.1	15000373 (15000_2G)	39	8	-27	%
38.98	7.9	-27.86	28.96	285.83	38.41	7.79	-28.05	29.12	285.5	1.91	0.61	0.58	0.62	0.52	6.81	15000374 (15000_2G)	39	7	-27	%
38.98	7.9	-27.86	28.96	285.83	38.38	7.97	-28.04	29.15	285.8	2.08	0.62	0.6	0.64	0.52	7.14	15000375 (15000_2G)	39	7	-27	%
38.98	7.9	-27.86	28.96	285.83	38.39	8.04	-28.11	29.24	285.9	2.63	0.65	0.6	0.64	0.51	7.18	15000376 (15000_2G)	39	7	-27	%
38.98	7.9	-27.86	28.96	285.83	39.64	7.67	-27.42	28.48	285.6	0.63	0.82	0.69	0.74	0.59	8.38	15000377 (15000_2G)	39	7	-27	%
38.98	7.9	-27.86	28.96	285.83	38.07	8.05	-28.23	29.36	285.9	2.63	0.99	0.92	0.98	0.79	11.06	15000378 (15000_2G)	39	7	-28	%

Technische Information: <http://www.ps.bam.de> oder <http://130.149.60.45/~farbmetrik>

TUB-Registrierung: 20140801-WG75/WG75L0NP.PDF /.PS TUB-Material: Code=rh4ta
 Anwendung für Messung von Display- oder Drucker-Ausgabe, keine Separation



%L*0	a*0	b*0	C*ab0	hab0	L*1	a*1	b*1	C*ab1	hab1	DV	dE*ab	dE*94	dE*CM	dE*00	dE*85	NR	Code	L*	a*	b*
%CIELAB data for all colour (a) of experiment, iimp=379, colour difference pairs 2G_0379=BIGC_T2_G %																				
Minimum, maximum and average colour difference value																				
STRESS constant F and STRESS value S																				
iai+1 = 379, d_CIELABmina = 0.08, d_CIELABmaxa = 2.61, d_CIELABavea = 0.81																				
iai+1 = 379, CIELAB_Fa = 0.68, CIELAB_STRESSa = 55.64																				
iai+1 = 379, d_CIELCHmina = 0.08, d_CIELCHmaxa = 2.61, d_CIELCHavea = 0.81																				
iai+1 = 379, CIELCHFa = 0.68, CIELCHSTRESSa = 55.64																				
iai+1 = 379, d_C94LCHmina = 0.04, d_C94LCHmaxa = 1.5, d_C94LCHavea = 0.49																				
iai+1 = 379, C94LCHFa = 0.42, C94LCHSTRESSa = 48.62																				
iai+1 = 379, d_CMCLCHmina = 0.05, d_CMCLCHmaxa = 1.72, d_CMCLCHavea = 0.55																				
iai+1 = 379, CMCLCHFa = 0.47, CMCLCHSTRESSa = 50.71																				
iai+1 = 379, d_C00LCHmina = 0.03, d_C00LCHmaxa = 1.52, d_C00LCHavea = 0.48																				
iai+1 = 379, C00LCHFa = 0.41, C00LCHSTRESSa = 50.32																				
iai+1 = 379, d_C85LCHmina = 0.24, d_C85LCHmaxa = 12.3, d_C85LCHavea = 3.56																				
iai+1 = 379, C85LCHFa = 3.22, C85LCHSTRESSa = 50.93																				

Siehe ähnliche Dateien: <http://130.149.60.45/~farbmetrik/WG75/WG75L0NP.PDF> / .PS
Technische Information: <http://www.ps.bam.de> oder <http://130.149.60.45/~farbmetrik>

TUB-Registrierung: 20140801-WG75/WG75L0NP.PDF /.PS TUB-Material: Code=rh4ta
Anwendung für Messung von Display- oder Drucker-Ausgabe, keine Separation

