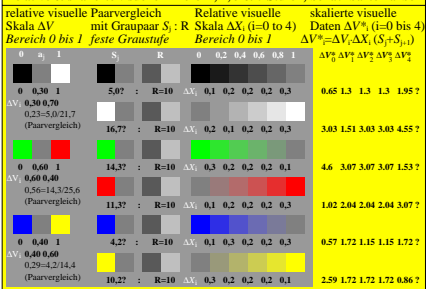


Siehe ähnliche Dateien: <http://130.149.60.45/~farbmetrik/XG01/XG01.HTM>
 Technische Information: <http://www.ps.bam.de> oder <http://130.149.60.45/~farbmetrik>

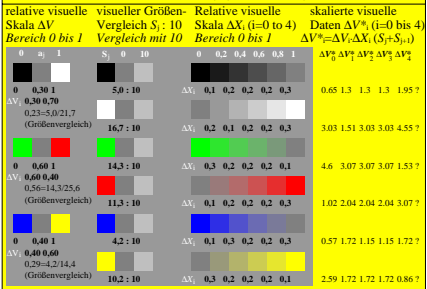
Relative & skalierte visuelle Differenz; 2, 3 & 5 Stufen; benachbarte Farben



2 Experimente von >14 Beobachter gleiche Differenz ΔE^*_{ab} skalierte Daten

0-000030-LO XG010-IN

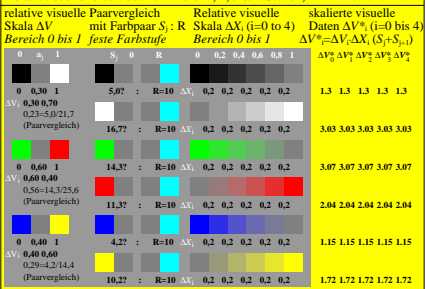
Relative & skalierte visuelle Differenz; 2, 3 & 5 Stufen; benachbarte Farben



2 Modell-Experimente gleiche Differenz ΔE^*_{ab} skalierte Daten

0-000030-LO XG010-IN

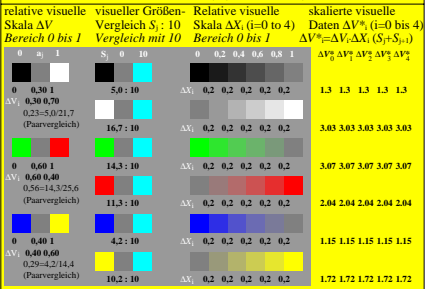
Relative & skalierte visuelle Differenz; 2, 3 & 5 Stufen; BAM-Bericht 115



2 Experimente von 5 Beobachtern Farbschieber-Justierung skalierte Daten

0-000030-LO XG011-IN

Relative & skalierte visuelle Differenz; 2, 3 & 5 Stufen; BAM-Bericht 115



2 Experimente von 5 Beobachtern Farbschieber-Justierung skalierte Daten

0-000030-LO XG011-IN

TUB-Registrierung: 20130201-XG01/XG01L0N1.TXT /PS
 Anwendung für Messung von Display-Ausgabe

TUB-Material: Code=thdtda