

see similar files: <http://130.149.60.45/~farbmetrik/YE82/YE82L0NP.PDF> / .PS
technical information: <http://www.ps.bam.de> or <http://130.149.60.45/~farbmetrik>

TUB registration: 20140801-YE82/YE82L0NP.PDF /.PS
application for measurement of display or printer output
TUB material: code=rh4ta

%Xn	Yn	Zn	X0	Y0	Z0	X1	Y1	Z1	DV	dE*ab	dE*76	dE*94	dE*CM	dE*00	dE*85	NR	L*0	a*0	b*0	C*0	h0	L*1	a*1	b*1	C*1	h1	CODE	%
%1000*(CIEXYZ & DV) for all colours (a) of experiment, iimp=844, colour difference pairs MS_L0844, xchart3=1, xchart4=0 %																												
0098074	0100000	0118232	0003227	0003126	0007908	0003759	0003126	0007573	0001250	00842	00853	00651	00861	00898	02096	82000001	21	2	-18	18	278	21	11	-16	20	303	()	%
0098074	0100000	0118232	0003760	0003126	0007574	0004021	0003126	0006679	0001250	00502	00512	00385	00461	00439	02045	82000002	21	11	-16	20	303	21	14	-13	20	317	()	%
0098074	0100000	0118232	0004021	0003126	0006680	0004171	0003126	0005783	0001250	00417	00427	00319	00363	00309	02096	82000003	21	14	-13	20	317	21	16	-10	19	329	()	%
0098074	0100000	0118232	0004171	0003126	0005783	0004282	0003126	0004628	0001250	00544	00559	00418	00459	00365	02975	82000004	21	16	-10	19	329	21	18	-4	19	345	()	%
0098074	0100000	0118232	0004282	0003126	0004629	0004332	0003126	0003795	0001250	00439	00452	00341	00378	00289	02408	82000005	21	18	-4	19	345	21	19	0	19	358	()	%
0098074	0100000	0118232	0004332	0003126	0003795	0004314	0003126	0002870	0001250	00564	00581	00437	00455	00415	02714	82000006	21	19	0	19	358	21	18	5	19	15	()	%
0098074	0100000	0118232	0005419	0006555	0012931	0005967	0006555	0014048	0001250	00675	00685	00527	00619	00589	02077	82000007	31	-11	-14	18	233	31	-4	-17	18	254	()	%
0098074	0100000	0118232	0005968	0006555	0014048	0006644	0006555	0014564	0001250	00725	00733	00567	00732	00758	01924	82000008	31	-4	-17	18	254	31	2	-18	18	276	()	%
0098074	0100000	0118232	0006644	0006555	0014565	0007519	0006555	0014192	0001250	00861	00871	00661	00875	00905	02225	82000009	31	2	-18	18	276	31	10	-18	20	300	()	%
0098074	0100000	0118232	0007519	0006555	0014193	0008044	0006555	0012874	0001250	00576	00586	00437	00519	00506	02210	82000010	31	10	-18	20	300	31	15	-14	21	316	()	%
0098074	0100000	0118232	0008043	0006555	0012874	0008370	0006555	0011117	0001250	00540	00552	00407	00456	00394	02791	82000011	31	15	-14	21	316	31	18	-10	21	330	()	%
0098074	0100000	0118232	0008370	0006555	0011118	0008572	0006555	0008778	0001250	00710	00729	00537	00575	00464	04059	82000012	31	18	-10	21	330	31	20	-3	20	350	()	%
0098074	0100000	0118232	0008573	0006555	0008778	0008586	0006555	0006936	0001250	00634	00652	00484	00501	00457	03515	82000013	31	20	-3	20	350	31	20	2	20	8	()	%
0098074	0100000	0118232	0008586	0006555	0006937	0008523	0006555	0005470	0001250	00593	00610	00448	00564	00416	02630	82000014	31	20	2	20	8	31	19	8	21	23	()	%
0098074	0100000	0118232	0008524	0006555	0005470	0008276	0006555	0004380	0001250	00555	00570	00416	00607	00432	01884	82000015	31	19	8	21	23	31	17	13	22	38	()	%
0098074	0100000	0118232	0008276	0006555	0004380	0007720	0006555	0003368	0001250	00750	00766	00559	01026	00650	01996	82000016	31	17	13	22	38	31	12	19	23	57	()	%
0098074	0100000	0118232	0005260	0006555	0002985	0004853	0006555	0004489	0001250	00988	01013	00694	00715	00674	02514	82000017	31	-13	21	25	120	31	-18	13	22	143	()	%
0098074	0100000	0118232	0004854	0006555	0004490	0004701	0006555	0006085	0001250	00741	00762	00548	00566	00502	02729	82000018	31	-18	13	22	143	31	-19	6	20	162	()	%
0098074	0100000	0118232	0004701	0006555	0006085	0004679	0006555	0007298	0001250	00465	00478	00352	00371	00326	02235	82000019	31	-19	6	20	162	31	-20	1	20	175	()	%
0098074	0100000	0118232	0004680	0006555	0007298	0004800	0006555	0009129	0001250	00630	00648	00479	00503	00462	03482	82000020	31	-20	1	20	175	31	-18	-4	19	193	()	%
0098074	0100000	0118232	0004800	0006555	0009130	0005045	0006555	0011113	0001250	00652	00668	00505	00534	00503	03430	82000021	31	-18	-4	19	193	31	-15	-10	18	213	()	%
0098074	0100000	0118232	0010194	0012001	0020944	0011008	0012001	0022312	0001250	00654	00663	00513	00607	00583	01862	82000022	41	-11	-13	17	229	41	-5	-16	16	251	()	%
0098074	0100000	0118232	0011009	0012001	0022312	0012010	0012001	0022868	0001250	00715	00723	00570	00747	00779	01771	82000023	41	-5	-16	16	251	41	1	-17	17	275	()	%
0098074	0100000	0118232	0012011	0012001	0022868	0013129	0012001	0022455	0001250	00750	00758	00590	00811	00848	01856	82000024	41	1	-17	17	275	41	9	-16	18	299	()	%
0098074	0100000	0118232	0013129	0012001	0022456	0013839	0012001	0020947	0001250	00523	00531	00407	00500	00489	01832	82000025	41	9	-16	18	299	41	13	-13	19	315	()	%
0098074	0100000	0118232	0013840	0012001	0020947	0014342	0012001	0018336	0001250	00578	00591	00447	00514	00436	02831	82000026	41	13	-13	19	315	41	16	-8	18	332	()	%
0098074	0100000	0118232	0014342	0012001	0018337	0014587	0012001	0015198	0001250	00668	00686	00519	00568	00446	03617	82000027	41	16	-8	18	332	41	18	-2	18	352	()	%
0098074	0100000	0118232	0014588	0012001	0015198	0014656	0012001	0012794	0001250	00564	00580	00440	00464	00414	02939	82000028	41	18	-2	18	352	41	18	3	18	10	()	%
0098074	0100000	0118232	0014656	0012001	0012794	0014581	0012001	0010653	0001250	00565	00581	00433	00564	00403	02466	82000029	41	18	3	18	10	41	18	8	20	26	()	%
0098074	0100000	0118232	0014582	0012001	0010653	0014344	0012001	0008828	0001250	00562	00578	00419	00625	00432	02000	82000030	41	18	8	20	26	41	16	14	22	40	()	%
0098074	0100000	0118232	0014344	0012001	0008829	0013658	0012001	0006961	0001250	00769	00787	00565	01052	00649	02152	82000031	41	16	14	22	40	41	12	20	24	58	()	%
0098074	0100000	0118232	0013658	0012001	0006961	0012733	0012001	0005662	0001250	00790	00805	00562	00912	00679	01908	82000032	41	12	20	24	58	41	6	25	26	75	()	%
0098074	0100000	0118232	0012734	0012001	0005663	0011660	0012001	0004994	0001250	00790	00801	00550	00717	00668	01903	82000033	41	6	25	26	75	41	6	25	26	75	()	%
0098074	0100000	0118232	0011660	0012001	0004995	0010751	0012001	0005021	0001250	00655	00663	00455	00518	00531	01503	82000034	41	0	28	28	91	41	-7	28	29	104	()	%
0098074	0100000	0118232	0010751	0012001	0005022	0009910	0012001	0006101	0001250	00792	00806	00537	00568	00580	01655	82000035	41	-7	28	29	104	41	-13	24	27	119	()	%
0098074	0100000	0118232	0009911	0012001	0006101	0009258	0012001	0008607	0001250	01044	01069	00710	00725	00688	02692	82000036	41	-13	24	27	119	41	-18	15	24	141	()	%
0098074	0100000	0118232	0009259	0012001	0008608	0009010	0012001	0011388	0001250	00841	00864	00605	00617	00554	03050	82000037	41	-18	15	24	141	41	-21	6	22	161	()	%
0098074	0100000	0118232	0009011	0012001	0011389	0009016	0012001	0013291	0001250	00484	00497	00358	00376	00332	02232	82000038	41	-20	6	22	161	41	-20	2	21	174	()	%
0098074	0100000	0118232	0009016	0012001	0013291	0009208	0012001	0015922	0001250	00619	00636	00464	00485	00448	03215	82000039	41	-20	2	21	174	41	-19	-3	19	191	()	%
0098074	0100000	0118232	0009209	0012001	0015922	0009588	0012001	0018628	0001250	00630	00645	00483	00510	00483	03101	82000040	41	-19	-3	19	191	41	-16	-9	18	209	()	%
0098074	0100000	0118232	0017117	0019767	0031776	0018261	0019767	0033669	0001250	00658	00667	00519	00615	00592	01765	82000041	52	-11	-12	17	226	52	-5	-15	16	249	()	%
0098074	0100000	0118232	0018262	0019767	0033670	0019583	0019767	0034216	0001250	00675	00683	00543	00717	00746	01513	8200												

see similar files: <http://130.149.60.45/~farbmetrik/YE82/YE82L0NP.PDF> / .PS
technical information: <http://www.ps.bam.de> or <http://130.149.60.45/~farbmetrik>

%Xn	Yn	Zn	X0	Y0	Z0	X1	Y1	Z1	DV	dE*ab	dE*76	dE*94	dE*CM	dE*00	dE*85	NR	L*0	a*0	b*0	C*0	h0	L*1	a*1	b*1	C*1	h1	CODE	%
%1000*(CIEXYZ & DV) for all colours (a) of experiment, iimp=844, colour difference pairs MS_L0844, xchart3=1, xchart4=0 %																												
0098074	0100000	0118232	0021704	0019767	0013226	0020565	0019767	0011145	0001250	00758	00773	00536	00844	00650	01820	82000051	52	11	20	23	60	52	5	25	26	77	()	%
0098074	0100000	0118232	0020565	0019767	0011145	0019075	0019767	0009881	0001250	00817	00829	00564	00718	00679	01844	82000052	52	5	25	26	77	52	-1	29	29	93	()	%
0098074	0100000	0118232	0019075	0019767	0009881	0017884	0019767	0009888	0001250	00615	00622	00425	00479	00492	01297	82000053	52	-1	29	29	93	52	-7	29	30	104	()	%
0098074	0100000	0118232	0017885	0019767	0009888	0016800	0019767	0011680	0001250	00768	00782	00513	00545	00553	01608	82000054	52	-7	29	30	104	52	-13	24	27	119	()	%
0098074	0100000	0118232	0016800	0019767	0011681	0015845	0019767	0015320	0001250	01025	01049	00702	00715	00681	02640	82000055	52	-13	24	27	119	52	-18	15	24	141	()	%
0098074	0100000	0118232	0015845	0019767	0015321	0015478	0019767	0019238	0001250	00825	00847	00593	00603	00543	02833	82000056	52	-18	15	24	141	52	-21	7	22	160	()	%
0098074	0100000	0118232	0015479	0019767	0019239	0015510	0019767	0021935	0001250	00488	00501	00358	00377	00332	02092	82000057	52	-21	7	22	160	52	-20	2	21	173	()	%
0098074	0100000	0118232	0015511	0019767	0021936	0015778	0019767	0025351	0001250	00584	00599	00437	00458	00420	02764	82000058	52	-20	2	21	173	52	-19	-3	19	189	()	%
0098074	0100000	0118232	0015779	0019767	0025352	0016334	0019767	0028923	0001250	00622	00637	00476	00505	00478	02771	82000059	52	-19	-3	19	189	52	-16	-8	18	207	()	%
0098074	0100000	0118232	0026383	0030056	0045861	0027907	0030056	0047866	0001250	00644	00652	00504	00599	00585	01477	82000060	62	-12	-11	16	224	62	-6	-13	15	246	()	%
0098074	0100000	0118232	0027908	0030056	0047867	0029580	0030056	0048556	0001250	00647	00654	00526	00698	00718	01321	82000061	62	-6	-13	15	246	62	0	-14	14	271	()	%
0098074	0100000	0118232	0029580	0030056	0048557	0031325	0030056	0048032	0001250	00648	00655	00528	00775	00803	01348	82000062	62	0	-14	14	271	62	6	-14	15	295	()	%
0098074	0100000	0118232	0031325	0030056	0048033	0032468	0030056	0045668	0001250	00479	00486	00387	00505	00492	01420	82000063	62	6	-14	15	295	62	10	-11	16	313	()	%
0098074	0100000	0118232	0032469	0030056	0045668	0033301	0030056	0041330	0001250	00559	00572	00450	00544	00447	02284	82000064	62	10	-11	16	313	62	13	-6	15	333	()	%
0098074	0100000	0118232	0033301	0030056	0041331	0033761	0030056	0036335	0001250	00613	00629	00497	00565	00431	02719	82000065	62	13	-6	15	333	62	15	0	15	356	()	%
0098074	0100000	0118232	0033762	0030056	0036336	0033880	0030056	0032644	0001250	00475	00488	00382	00419	00358	02052	82000066	62	15	0	15	356	62	15	3	16	13	()	%
0098074	0100000	0118232	0033881	0030056	0032644	0033854	0030056	0029402	0001250	00446	00458	00348	00475	00324	01725	82000067	62	15	3	16	13	62	15	8	17	27	()	%
0098074	0100000	0118232	0033854	0030056	0029403	0033496	0030056	0025344	0001250	00619	00636	00467	00724	00480	02076	82000068	62	15	8	17	27	62	14	14	20	44	()	%
0098074	0100000	0118232	0033496	0030056	0025344	0032383	0030056	0021892	0001250	00691	00706	00514	01027	00604	01845	82000069	62	14	14	20	44	62	10	19	22	61	()	%
0098074	0100000	0118232	0032383	0030056	0021893	0030806	0030056	0018925	0001250	00785	00800	00558	00863	00681	01801	82000070	62	10	19	22	61	62	4	25	25	78	()	%
0098074	0100000	0118232	0030806	0030056	0018926	0028832	0030056	0017106	0001250	00824	00835	00566	00708	00680	01728	82000071	62	4	25	25	78	62	-2	28	29	94	()	%
0098074	0100000	0118232	0028832	0030056	0017106	0027417	0030056	0017050	0001250	00553	00558	00380	00424	00436	01061	82000072	62	-2	28	29	94	62	-7	29	30	105	()	%
0098074	0100000	0118232	0027418	0030056	0017051	0025954	0030056	0018979	0001250	00704	00715	00479	00502	00513	01364	82000073	62	-7	29	30	105	62	-13	25	28	118	()	%
0098074	0100000	0118232	0025954	0030056	0018980	0024566	0030056	0024016	0001250	01060	01085	00719	00726	00695	02561	82000074	62	-13	25	28	118	62	-19	16	25	140	()	%
0098074	0100000	0118232	0024567	0030056	0024016	0023977	0030056	0029570	0001250	00881	00904	00626	00628	00572	02828	82000075	62	-19	16	25	140	62	-22	7	23	160	()	%
0098074	0100000	0118232	0023978	0030056	0024017	0023997	0030056	0033242	0001250	00501	00515	00363	00377	00337	01963	82000076	62	-22	7	23	160	62	-22	2	22	172	()	%
0098074	0100000	0118232	0023998	0030056	0033242	0024398	0030056	0037684	0001250	00585	00600	00427	00444	00413	02485	82000077	62	-22	2	22	172	62	-20	-2	20	187	()	%
0098074	0100000	0118232	0024399	0030056	0037685	0025174	0030056	0042418	0001250	00640	00655	00480	00505	00483	02572	82000078	62	-20	-2	20	187	62	-17	-8	18	205	()	%
0098074	0100000	0118232	0038157	0043070	0063691	0040070	0043070	0066096	0001250	00633	00640	00491	00581	00569	01319	82000079	72	-12	-11	17	222	72	-6	-13	15	244	()	%
0098074	0100000	0118232	0040070	0043070	0066097	0042232	0043070	0066695	0001250	00659	00666	00535	00705	00721	01226	82000080	72	-6	-13	15	244	72	0	-14	14	269	()	%
0098074	0100000	0118232	0042232	0043070	0066695	0044376	0043070	0066318	0001250	00630	00637	00516	00771	00792	01200	82000081	72	0	-14	14	269	72	6	-13	15	312	()	%
0098074	0100000	0118232	0044377	0043070	0066319	0045778	0043070	0063288	0001250	00474	00481	00385	00512	00499	01310	82000082	72	6	-13	15	294	72	10	-11	15	312	()	%
0098074	0100000	0118232	0045778	0043070	0063288	0046919	0043070	0057509	0001250	00601	00615	00488	00597	00488	02224	82000083	72	10	-11	15	312	72	13	-6	14	335	()	%
0098074	0100000	0118232	0046919	0043070	0057510	0047330	0043070	0051649	0001250	00565	00580	00462	00536	00399	02303	82000084	72	13	-6	14	335	72	14	0	14	357	()	%
0098074	0100000	0118232	0047331	0043070	0051649	0047493	0043070	0047259	0001250	00444	00457	00361	00401	00339	01753	82000085	72	14	0	14	357	72	15	3	15	13	()	%
0098074	0100000	0118232	0047494	0043070	0047259	0047481	0043070	0043122	0001250	00443	00455	00348	00482	00324	01589	82000086	72	15	3	15	13	72	15	8	17	28	()	%
0098074	0100000	0118232	0047481	0043070	0043123	0047056	0043070	0038057	0001250	00594	00610	00450	00711	00464	01879	82000087	72	15	8	17	28	72	13	13	19	45	()	%
0098074	0100000	0118232	0047056	0043070	0038058	0045753	0043070	0033187	0001250	00711	00728	00525	01058	00614	01843	82000088	72	13	13	19	45	72	10	20	22	63	()	%
0098074	0100000	0118232	0045754	0043070	0033187	0043753	0043070	0028987	0001250	00813	00829	00571	00861	00693	01777	82000089	72	10	20	22	63	72	4	25	26	80	()	%
0098074	0100000	0118232	0043753	0043070	0028987	0041218	0043070	0026573	0001250	00833	00844	00568	00699	00676	01614	82000090	72	4	25	26	80	72	-3	29	29	95	()	%
0098074	0100000	0118232	0041218	0043070	0026573	0039504	0043070	0026434	0001250	00526	00532	00358	00397	00408	00924	82000091	72	-3	29	29	95	72	-8	29	30	105	()	%
0098074	0100000	0118232	0039505	0043070	0026435	0037676	0043070	0028874	0001250	00682	00693	00462	00482	00492	01241	82000092	72	-8	29	30	105	72	-14	26	29	118	()	%
0098074	0100000	0118232	0037676	0043070	0028874	0035849	0043070	0035506	000																			

see similar files: http://130.149.60.45/~farbmetrik/YE82/YE82L0NP.PDF /.PS
technical information: http://www.ps.bam.de or http://130.149.60.45/~farbmetrik

TUB registration: 20140801-YE82/YE82L0NP.PDF /.PS
application for measurement of display or printer output, no separation
TUB material: code=rh4ta

%Xn	Yn	Zn	X0	Y0	Z0	X1	Y1	Z1	DV	dE*ab	dE*76	dE*94	dE*CM	dE*00	dE*85	NR	L*0	a*0	b*0	C*0	h0	L*1	a*1	b*1	C*1	h1	CODE	%
%1000(CIEXYZ & DV) for all colours (a) of experiment, iimp=844, colour difference pairs MS_L0844, xchart3=1, xchart4=0 %																												
0098074	0100000	0118232	0064335	0059112	0065108	0064355	0059112	0059882	0001250	00450	00463	00353	00492	00330	01492	82000101	81	14	3	15	14	81	14	8	17	29	()	%
0098074	0100000	0118232	0064356	0059112	0059882	0063913	0059112	0053481	0001250	00597	00614	00448	00708	00462	01768	82000102	81	14	8	17	29	81	13	14	19	45	()	%
0098074	0100000	0118232	0063913	0059112	0053481	0062143	0059112	0047154	0001250	00749	00766	00552	01124	00650	01803	82000103	81	13	14	19	45	81	9	20	22	64	()	%
0098074	0100000	0118232	0062143	0059112	0047155	0059546	0059112	0042234	0001250	00806	00820	00570	00847	00698	01624	82000104	81	9	20	22	64	81	3	25	26	81	()	%
0098074	0100000	0118232	0059546	0059112	0042234	0056392	0059112	0038995	0001250	00847	00858	00572	00692	00676	01526	82000105	81	3	25	26	81	81	-3	29	29	97	()	%
0098074	0100000	0118232	0056393	0059112	0038996	0054514	0059112	0038606	0001250	00469	00474	00314	00345	00354	00757	82000106	81	-3	29	29	97	81	-8	30	31	105	()	%
0098074	0100000	0118232	0054514	0059112	0038606	0052409	0059112	0041143	0001250	00611	00620	00414	00430	00440	01027	82000107	81	-8	30	31	105	81	-13	27	30	117	()	%
0098074	0100000	0118232	0052410	0059112	0041143	0049801	0059112	0049690	0001250	01141	01166	00765	00764	00739	02394	82000108	81	-13	27	30	117	81	-20	18	27	138	()	%
0098074	0100000	0118232	0049802	0059112	0049691	0049061	0059112	0059615	0001250	00958	00984	00655	00658	00600	02707	82000109	81	-20	18	27	138	81	-22	8	24	159	()	%
0098074	0100000	0118232	0003352	0003126	0010784	0004145	0003126	0009718	0001880	01227	01243	00864	01045	01070	03205	82000110	21	4	-26	27	279	21	16	-23	29	304	()	%
0098074	0100000	0118232	0004146	0003126	0009718	0004473	0003126	0008094	0001880	00680	00694	00470	00521	00518	02975	82000111	21	16	-23	29	304	21	21	-18	28	318	()	%
0098074	0100000	0118232	0004473	0003126	0008095	0004702	0003126	0006834	0001880	00539	00551	00378	00398	00363	02597	82000112	21	21	-18	28	318	21	24	-14	28	329	()	%
0098074	0100000	0118232	0004702	0003126	0006835	0004870	0003126	0005138	0001880	00732	00752	00513	00522	00453	04001	82000113	21	24	-14	28	329	21	26	-7	27	344	()	%
0098074	0100000	0118232	0004871	0003126	0005139	0004961	0003126	0003899	0001880	00627	00645	00445	00453	00384	03452	82000114	21	26	-7	27	344	21	27	-1	27	357	()	%
0098074	0100000	0118232	0004961	0003126	0003899	0004945	0003126	0002582	0001880	00821	00846	00581	00558	00574	03813	82000115	21	27	-1	27	357	21	27	7	28	14	()	%
0098074	0100000	0118232	0005065	0006555	0015981	0005831	0006555	0017780	0001880	00967	00981	00689	00749	00662	02818	82000116	31	-15	-21	26	235	31	-6	-25	26	255	()	%
0098074	0100000	0118232	0005831	0006555	0017780	0006778	0006555	0018611	0001880	01016	01028	00724	00863	00802	02657	82000117	31	-6	-25	26	255	31	3	-27	27	277	()	%
0098074	0100000	0118232	0006779	0006555	0018611	0008104	0006555	0017615	0001880	01272	01287	00889	01081	01076	03317	82000118	31	3	-27	27	279	31	16	-25	30	302	()	%
0098074	0100000	0118232	0008104	0006555	0017616	0008811	0006555	0015336	0001880	00779	00793	00536	00589	00596	03145	82000119	31	16	-25	30	302	31	22	-20	30	317	()	%
0098074	0100000	0118232	0008812	0006555	0015336	0009271	0006555	0012761	0001880	00712	00729	00488	00508	00469	03665	82000120	31	22	-20	30	317	31	26	-14	29	330	()	%
0098074	0100000	0118232	0009271	0006555	0012761	0009606	0006555	0009353	0001880	00974	01000	00671	00666	00586	05564	82000121	31	26	-14	29	330	31	28	-5	29	349	()	%
0098074	0100000	0118232	0009607	0006555	0009354	0009654	0006555	0006678	0001880	00912	00938	00633	00606	00622	05040	82000122	31	28	-5	29	349	31	29	3	29	7	()	%
0098074	0100000	0118232	0009654	0006555	0006679	0009501	0006555	0004635	0001880	00887	00912	00611	00714	00591	03558	82000123	31	29	3	29	7	31	28	12	30	24	()	%
0098074	0100000	0118232	0009502	0006555	0004635	0009177	0006555	0003174	0001880	00846	00870	00568	00773	00601	02373	82000124	31	28	12	30	24	31	25	20	32	39	()	%
0098074	0100000	0118232	0004153	0006555	0009853	0004481	0006555	0013044	0001880	00965	00989	00678	00658	00663	05110	82000125	31	-27	-6	28	193	31	-22	-15	27	213	()	%
0098074	0100000	0118232	0009612	0012001	0025048	0010754	0012001	0027104	0001880	00934	00946	00667	00727	00652	02494	82000126	41	-16	-20	26	231	41	-7	-23	24	252	()	%
0098074	0100000	0118232	0010755	0012001	0027104	0012131	0012001	0028046	0001880	00989	01000	00720	00863	00830	02432	82000127	41	-7	-23	24	252	41	2	-25	25	275	()	%
0098074	0100000	0118232	0012132	0012001	0028046	0013884	0012001	0027146	0001880	01152	01165	00826	01033	01016	02847	82000128	41	2	-25	25	275	41	13	-23	27	300	()	%
0098074	0100000	0118232	0013884	0012001	0027147	0014844	0012001	0024288	0001880	00737	00749	00521	00588	00592	02851	82000129	41	13	-23	27	300	41	19	-19	27	315	()	%
0098074	0100000	0118232	0014844	0012001	0024289	0015635	0012001	0020502	0001880	00797	00815	00563	00594	00540	03803	82000130	41	19	-19	27	315	41	24	-12	27	332	()	%
0098074	0100000	0118232	0015636	0012001	0020503	0016120	0012001	0015791	0001880	00969	00995	00685	00684	00593	05214	82000131	41	24	-12	27	332	41	27	-3	27	352	()	%
0098074	0100000	0118232	0016120	0012001	0015791	0016148	0012001	0012231	0001880	00834	00857	00590	00570	00580	04310	82000132	41	27	-3	27	352	41	27	4	27	9	()	%
0098074	0100000	0118232	0016148	0012001	0012231	0015992	0012001	0009207	0001880	00852	00876	00592	00710	00576	03377	82000133	41	27	4	27	9	41	26	13	29	26	()	%
0098074	0100000	0118232	0015993	0012001	0009207	0015550	0012001	0006737	0001880	00881	00905	00592	00828	00629	02591	82000134	41	26	13	29	26	41	23	21	32	42	()	%
0098074	0100000	0118232	0015550	0012001	0006738	0014464	0012001	0004633	0001880	01108	01134	00729	01299	00820	02488	82000135	41	23	21	32	42	41	17	30	35	60	()	%
0098074	0100000	0118232	0009196	0012001	0003537	0008094	0012001	0006280	0001880	01613	01650	00972	00929	00907	02970	82000136	41	-19	36	41	118	41	-28	23	37	140	()	%
0098074	0100000	0118232	0008082	0012001	0016957	0008655	0012001	0021260	0001880	00960	00983	00658	00638	00654	04651	82000137	41	-29	-6	29	191	41	-24	-14	27	210	()	%
0098074	0100000	0118232	0016211	0019767	0037207	0017836	0019767	0039976	0001880	00946	00958	00676	00735	00662	02372	82000138	52	-16	-19	25	229	52	-7	-22	24	250	()	%
0098074	0100000	0118232	0017836	0019767	0039977	0019751	0019767	0041197	0001880	00989	01000	00725	00869	00846	02232	82000139	52	-7	-22	24	250	52	1	-24	24	274	()	%
0098074	0100000	0118232	0019751	0019767	0041198	0022012	0019767	0040174	0001880	01084	01095	00787	01005	00989	02469	82000140	52	1	-24	24	274	52	12	-23	26	298	()	%
0098074	0100000	0118232	0022013	0019767	0040174	0023304	0019767	0036411	0001880	00736	00748	00528	00606	00612	02647	82000141	52	12	-23	26	298	52	18	-18	26	314	()	%
0098074	0100000	0118232	0023304	0019767	0036411	0024374	0019767	0031018	0001880	00843	00862	00605	00647	00581	03759	82000142	52	18	-18	26	314	52	23	-11				

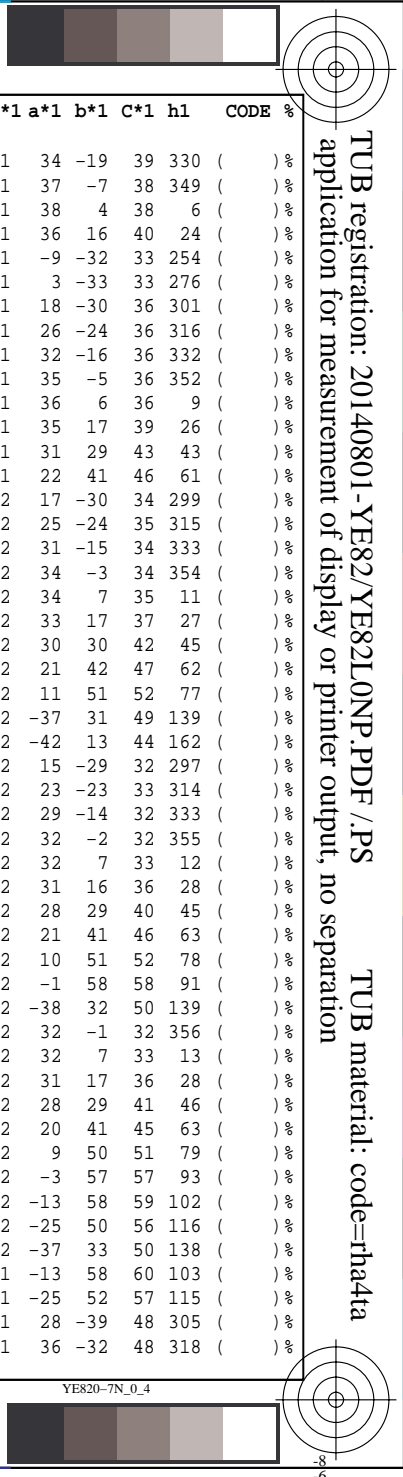
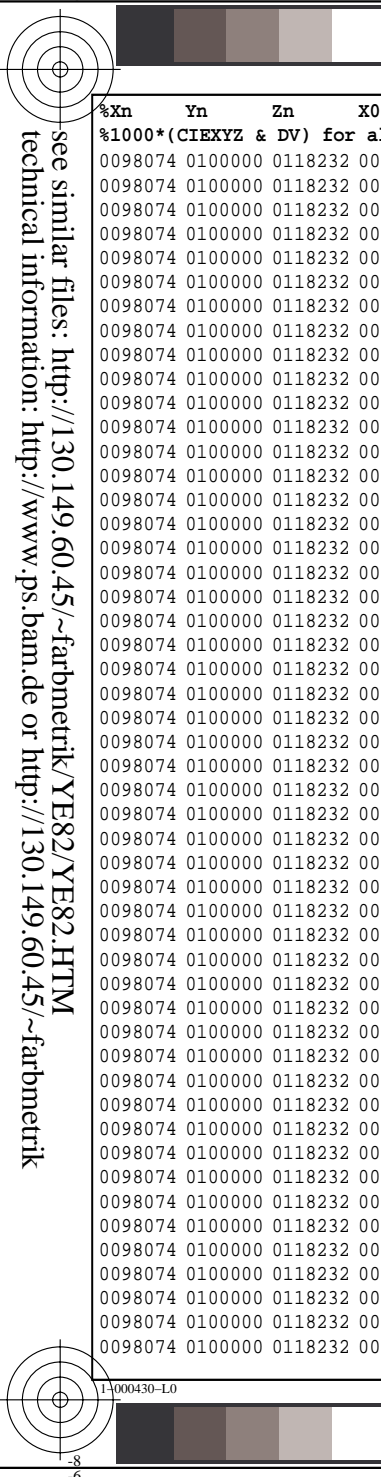
see similar files: <http://130.149.60.45/~farbmetrik/YE82/YE82L0NP.PDF> / .PS
technical information: <http://www.ps.bam.de> or <http://130.149.60.45/~farbmetrik>

%Xn	Yn	Zn	X0	Y0	Z0	X1	Y1	Z1	DV	dE*ab	dE*76	dE*94	dE*CM	dE*00	dE*85	NR	L*0	a*0	b*0	C*0	h0	L*1	a*1	b*1	C*1	h1	CODE	%	
%1000(CIEXYZ & DV) for all colours (a) of experiment, iimp=844, colour difference pairs MS_L0844, xchart=3=1, xchart4=0 %																													
0098074	0100000	0118232	0017419	0019767	0005591	0015693	0019767	0007381	0001880	01188	01209	00689	00700	00730	02020	82000151	52	-10	44	45	103	52	-19	37	42	118	()	%	
0098074	0100000	0118232	0015693	0019767	0007382	0014284	0019767	0011908	0001880	01605	01643	00945	00914	00890	03145	82000152	52	-19	37	42	118	52	-28	23	36	140	()	%	
0098074	0100000	0118232	0014284	0019767	0011908	0013775	0019767	0017667	0001880	01344	01381	00846	00806	00766	04027	82000153	52	-28	23	36	140	52	-31	10	33	161	()	%	
0098074	0100000	0118232	0013776	0019767	0017668	0013882	0019767	0021459	0001880	00713	00733	00462	00453	00443	02886	82000154	52	-31	10	33	161	52	-30	3	30	173	()	%	
0098074	0100000	0118232	0013882	0019767	0021459	0014266	0019767	0026416	0001880	00846	00868	00566	00549	00570	03976	82000155	52	-30	3	30	173	52	-28	-4	28	189	()	%	
0098074	0100000	0118232	0014266	0019767	0026417	0014959	0019767	0032235	0001880	00931	00954	00647	00628	00645	04295	82000156	52	-28	-4	28	189	52	-24	-13	27	208	()	%	
0098074	0100000	0118232	0025002	0030056	0052708	0027209	0030056	0056153	0001880	00963	00975	00682	00738	00668	02182	82000157	62	-17	-18	25	226	62	-8	-22	23	248	()	%	
0098074	0100000	0118232	0027209	0030056	0056154	0029762	0030056	0057680	0001880	00999	01010	00736	00879	00862	02045	82000158	62	-8	-22	23	248	62	1	-23	23	272	()	%	
0098074	0100000	0118232	0029762	0030056	0056780	0032511	0030056	0056089	0001880	01014	01025	00747	00980	00979	02154	82000159	62	1	-23	23	272	62	11	-22	24	296	()	%	
0098074	0100000	0118232	0032512	0030056	0056089	0034299	0030056	0051914	0001880	00738	00749	00538	00628	00634	02240	82000160	62	11	-22	24	296	62	17	-18	25	313	()	%	
0098074	0100000	0118232	0034300	0030056	0051915	0035699	0030056	0044907	0001880	00858	00878	00623	00674	00601	03481	82000161	62	17	-18	25	313	62	22	-10	24	333	()	%	
0098074	0100000	0118232	0035700	0030056	0044907	0036431	0030056	0037011	0001880	00935	00960	00683	00694	00587	04180	82000162	62	22	-10	24	333	62	24	-1	24	355	()	%	
0098074	0100000	0118232	0036432	0030056	0037011	0036568	0030056	0031150	0001880	00759	00780	00552	00541	00536	03231	82000163	62	24	-1	24	355	62	24	5	25	12	()	%	
0098074	0100000	0118232	0036568	0030056	0031151	0036328	0030056	0026266	0001880	00712	00732	00505	00628	00493	02528	82000164	62	24	5	25	12	62	24	12	27	27	()	%	
0098074	0100000	0118232	0036328	0030056	0026267	0035507	0030056	0020978	0001880	00915	00940	00627	00910	00667	02616	82000165	62	24	12	27	27	62	21	21	30	45	()	%	
0098074	0100000	0118232	0035508	0030056	0020978	0033895	0030056	0016198	0001880	01077	01102	00701	01296	00783	02428	82000166	62	21	21	30	45	62	15	30	34	62	()	%	
0098074	0100000	0118232	0033895	0030056	0016198	0031622	0030056	0012902	0001880	01100	01120	00683	00987	00786	02149	82000167	62	15	30	34	62	62	7	38	39	78	()	%	
0098074	0100000	0118232	0031622	0030056	0012902	0028903	0030056	0010856	0001880	01144	01160	00680	00814	00787	02241	82000168	62	7	38	39	78	62	-2	43	43	92	()	%	
0098074	0100000	0118232	0028904	0030056	0010856	0026734	0030056	0010720	0001880	00855	00864	00509	00548	00577	01612	82000169	62	-2	43	43	92	62	-10	44	45	103	()	%	
0098074	0100000	0118232	0026734	0030056	0010721	0024529	0030056	0013138	0001880	01112	01130	00648	00655	00684	01836	82000170	62	-10	44	45	103	62	-19	37	42	117	()	%	
0098074	0100000	0118232	0024530	0030056	0013138	0022518	0030056	0019415	0001880	01603	01639	00944	00909	00887	03076	82000171	62	-19	37	42	117	62	-28	24	37	139	()	%	
0098074	0100000	0118232	0022519	0030056	0019416	0021764	0030056	0027379	0001880	01373	01410	00856	00812	00772	03879	82000172	62	-28	24	37	139	62	-32	11	34	160	()	%	
0098074	0100000	0118232	0021764	0030056	0027379	0021887	0030056	0032531	0001880	00728	00748	00467	00456	00446	02705	82000173	62	-32	11	34	160	62	-31	3	31	172	()	%	
0098074	0100000	0118232	0021887	0030056	0032530	0022299	0030056	0038999	0001880	00832	00854	00554	00533	00556	03583	82000174	62	-31	3	31	172	62	-29	-4	30	188	()	%	
0098074	0100000	0118232	0022300	0030056	0039000	0023277	0030056	0046355	0001880	00929	00951	00633	00612	00636	03836	82000175	62	-29	-4	30	188	62	-25	-12	28	206	()	%	
0098074	0100000	0118232	0036369	0043070	0071471	0039122	0043070	0075687	0001880	00942	00954	00666	00719	00654	01976	82000176	72	-18	-18	25	224	72	-9	-21	23	245	()	%	
0098074	0100000	0118232	0039123	0043070	0075687	0042304	0043070	0077583	0001880	00981	00992	00726	00864	00848	01832	82000177	72	-9	-21	23	245	72	0	-22	22	270	()	%	
0098074	0100000	0118232	0042304	0043070	0077584	0045774	0043070	0076047	0001880	01012	01023	00752	01003	00995	01937	82000178	72	0	-22	22	270	72	10	-21	23	295	()	%	
0098074	0100000	0118232	0045774	0043070	0076048	0047889	0043070	0070774	0001880	00716	00727	00527	00527	00626	00635	02052	82000179	72	10	-21	23	295	72	16	-17	23	312	()	%
0098074	0100000	0118232	0047889	0043070	0070774	0049794	0043070	0061728	0001880	00910	00931	00670	00732	00648	03323	82000180	72	16	-17	23	312	72	21	-10	23	334	()	%	
0098074	0100000	0118232	0049794	0043070	0061729	0050678	0043070	0052299	0001880	00896	00920	00662	00682	00568	03635	82000181	72	21	-10	23	334	72	23	-1	23	356	()	%	
0098074	0100000	0118232	0050679	0043070	0052300	0050716	0043070	0045238	0001880	00719	00739	00529	00523	00512	02795	82000182	72	23	-1	23	356	72	23	5	24	13	()	%	
0098074	0100000	0118232	0050716	0043070	0045238	0050517	0043070	0039179	0001880	00681	00700	00486	00611	00473	02267	82000183	72	23	5	24	13	72	23	12	26	28	()	%	
0098074	0100000	0118232	0050518	0043070	0039179	0049707	0043070	0031989	0001880	00929	00954	00631	00919	00668	02565	82000184	72	23	12	26	28	72	21	21	30	45	()	%	
0098074	0100000	0118232	0049707	0043070	0031990	0047607	0043070	0025694	0001880	01074	01099	00703	01322	00787	02333	82000185	72	21	21	30	45	72	15	30	34	63	()	%	
0098074	0100000	0118232	0047608	0043070	0025695	0044613	0043070	0021077	0001880	01139	01160	00709	01007	00815	02130	82000186	72	15	30	34	63	72	6	38	39	79	()	%	
0098074	0100000	0118232	0044614	0043070	0021078	0041130	0043070	0018395	0001880	01142	01158	00682	00804	00786	02086	82000187	72	6	38	39	79	72	-3	43	43	94	()	%	
0098074	0100000	0118232	0041131	0043070	0018395	0038658	0043070	0018317	0001880	00765	00773	00457	00488	00515	01318	82000188	72	-3	43	43	94	72	-10	43	44	104	()	%	
0098074	0100000	0118232	0038658	0043070	0018318	0035943	0043070	0021358	0001880	01044	01060	00614	00618	00646	01657	82000189	72	-10	43	44	104	72	-19	37	42	117	()	%	
0098074	0100000	0118232	0035943	0043070	0021359	0033347	0043070	0029717	0001880	01584	01619	00931	00897	00877	02975	82000190	72	-19	37	42	117	72	-28	24	37	139	()	%	
0098074	0100000	0118232	0033348	0043070	0029718	0032421	0043070	0040257	0001880	01382	01419	00856	00815	00774	03724	82000191	72	-28	24	37	139	72	-31	11	33	160	()	%	
0098074	0100000	0118232	0068282	0059112	00271101	0068381	0059112	0062454	0001880	00714	00734	00525	00519	00508	02329	82000192	81	23	0	23	357	81	23	6	24	14	()	%	
0098074	0100000	0118232	0060599	0059112	003201																								

see similar files: http://130.149.60.45/~farbmetrik/YE82/YE82L0NP.PDF /.PS application for measurement of display or printer output, no separation

Table with columns: %Xn, Yn, Zn, X0, Y0, Z0, X1, Y1, Z1, DV, dE*ab, dE*76, dE*94, dE*CM, dE*00, dE*85, NR, L*0, a*0, b*0, C*0, h0, L*1, a*1, b*1, C*1, h1, CODE %

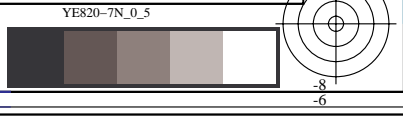
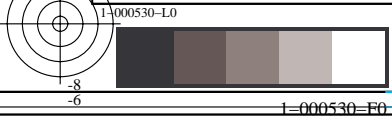
TUB registration: 20140801-YE82/YE82L0NP.PDF /.PS TUB material: code=rh4ta



see similar files: http://130.149.60.45/~farbmetrik/YE82/YE82L0NP.PDF /.PS
technical information: http://www.ps.bam.de or http://130.149.60.45/~farbmetrik

TUB registration: 20140801-YE82/YE82L0NP.PDF /.PS
application for measurement of display or printer output, no separation
TUB material: code=rh4ta

Table with columns: %Xn, Yn, Zn, X0, Y0, Z0, X1, Y1, Z1, DV, dE*ab, dE*76, dE*94, dE*CM, dE*00, dE*85, NR, L*0, a*0, b*0, C*0, h0, L*1, a*1, b*1, C*1, h1, CODE %



see similar files: http://130.149.60.45/~farbmetrik/YE82/YE82L0NP.PDF /.PS
technical information: http://www.ps.bam.de or http://130.149.60.45/~farbmetrik

%Xn	Yn	Zn	X0	Y0	Z0	X1	Y1	Z1	DV	dE*ab	dE*76	dE*94	dE*CM	dE*00	dE*85	NR	L*0	a*0	b*0	C*0	h0	L*1	a*1	b*1	C*1	h1	CODE	%
%1000(CIEXYZ & DV) for all colours (a) of experiment, iimp=844, colour difference pairs MS_L0844, xchart3=1, xchart4=0 %																												
0098074	0100000	0118232	0003143	0003126	0005645	0006528	0006554	0011025	0002000	01022	01022	01022	01411	00753	11468	82000301	21	1	-9	9	277	31	1	-10	10	275	()	%
0098074	0100000	0118232	0006529	0006555	0011025	0011892	0012001	0018335	0002000	01051	01051	01047	01161	00874	11684	82000302	31	1	-10	10	275	41	0	-8	8	275	()	%
0098074	0100000	0118232	0011891	0012001	0018335	0019489	0019767	0028369	0002000	01040	01040	01037	00995	01004	10753	82000303	41	0	-8	8	275	52	0	-7	7	273	()	%
0098074	0100000	0118232	0019490	0019767	0028370	0029500	0030055	0041370	0002000	01016	01016	01015	00877	00938	09598	82000304	52	0	-7	7	273	62	0	-6	6	270	()	%
0098074	0100000	0118232	0029501	0030056	0041370	0042225	0043069	0057745	0002000	00991	00991	00990	00790	00798	08540	82000305	62	0	-6	6	270	72	0	-6	6	269	()	%
0098074	0100000	0118232	0042226	0043070	0057746	0057847	0059112	0077551	0002000	00976	00976	00976	00733	00702	07694	82000306	72	0	-6	6	269	81	0	-5	5	267	()	%
0098074	0100000	0118232	0003227	0003126	0007908	0006643	0006554	0014565	0002000	01024	01024	01022	01412	00756	11646	82000307	21	2	-18	18	278	31	2	-18	18	276	()	%
0098074	0100000	0118232	0006644	0006555	0014565	0012010	0012001	0022867	0002000	01061	01062	01049	01163	00876	11984	82000308	31	2	-18	18	276	41	1	-17	17	275	()	%
0098074	0100000	0118232	0012011	0012001	0022868	0019584	0019767	0034216	0002000	01044	01044	01038	00995	01005	10893	82000309	41	1	-17	17	275	52	0	-15	15	273	()	%
0098074	0100000	0118232	0019583	0019767	0034216	0029579	0030055	0048557	0002000	01020	01020	01015	00878	00939	09689	82000310	52	0	-15	15	273	62	0	-14	14	271	()	%
0098074	0100000	0118232	0029580	0030056	0048557	0042231	0043069	0066995	0002000	00990	00990	00990	00790	00798	08567	82000311	62	0	-14	14	271	72	0	-14	14	269	()	%
0098074	0100000	0118232	0003352	0003126	0010784	0006778	0006554	0018612	0002000	01028	01028	01024	01414	00760	11993	82000312	21	4	-26	27	279	31	3	-27	27	277	()	%
0098074	0100000	0118232	0006779	0006555	0018611	0012132	0012001	0028046	0002000	01071	01073	01050	01165	00873	12332	82000313	31	3	-27	27	277	41	2	-25	25	275	()	%
0098074	0100000	0118232	0012132	0012001	0028046	0019751	0019767	0041197	0002000	01041	01041	01036	00993	01002	11022	82000314	41	2	-25	25	275	52	1	-24	24	274	()	%
0098074	0100000	0118232	0019751	0019767	0041198	0029762	0030055	0057680	0002000	01018	01018	01014	00875	00936	09771	82000315	52	1	-24	24	274	62	1	-23	23	272	()	%
0098074	0100000	0118232	0029762	0030056	0057680	0042303	0043069	0077584	0002000	00996	00996	00992	00794	00800	08667	82000316	62	1	-23	23	272	72	0	-22	22	270	()	%
0098074	0100000	0118232	0006952	0006555	0022930	0012311	0012001	0034229	0002000	01066	01067	01049	01164	00872	12466	82000317	31	5	-35	35	278	41	3	-33	33	276	()	%
0098074	0100000	0118232	0012311	0012001	0034230	0019908	0019767	0048611	0002000	01051	01051	01038	00996	01002	11301	82000318	41	3	-33	33	278	52	2	-32	32	274	()	%
0098074	0100000	0118232	0019909	0019767	0048611	0029993	0030055	0067039	0002000	01016	01016	01013	00874	00935	09882	82000319	52	2	-32	32	274	62	1	-31	31	273	()	%
0098074	0100000	0118232	0007210	0006555	0028201	0012535	0012001	0040581	0002000	01094	01096	01055	01173	00877	12850	82000320	31	7	-43	44	280	41	5	-41	41	277	()	%
0098074	0100000	0118232	0012535	0012001	0040581	0020145	0019767	0056938	0002000	01051	01052	01039	00996	01003	11441	82000321	41	5	-41	41	277	52	3	-40	40	275	()	%
0098074	0100000	0118232	0003760	0003126	0007574	0007520	0006554	0014193	0002000	01026	01026	01023	01412	00755	11605	82000322	21	11	-16	20	303	31	10	-18	21	300	()	%
0098074	0100000	0118232	0007519	0006555	0014193	0013129	0012001	0022456	0002000	01070	01071	01051	01166	00881	11968	82000323	31	10	-18	20	300	41	9	-16	18	299	()	%
0098074	0100000	0118232	0013129	0012001	0022456	0020971	0019767	0033602	0002000	01053	01053	01040	00999	01009	10907	82000324	41	9	-16	18	299	52	7	-14	16	297	()	%
0098074	0100000	0118232	0020972	0019767	0033602	0031325	0030055	0048032	0002000	01019	01020	01015	00876	00939	09669	82000325	52	7	-14	16	297	62	6	-14	15	295	()	%
0098074	0100000	0118232	0031325	0030056	0048033	0044376	0043069	0066319	0002000	00991	00991	00990	00790	00799	08569	82000326	62	6	-14	15	295	72	6	-13	15	294	()	%
0098074	0100000	0118232	0004146	0003126	0009718	0008105	0006554	0017615	0002000	01032	01032	01025	01414	00760	11776	82000327	21	16	-23	29	304	31	16	-25	30	302	()	%
0098074	0100000	0118232	0008104	0006555	0017616	0013883	0012001	0027147	0002000	01078	01079	01051	01167	00879	12213	82000328	31	16	-25	30	302	41	13	-23	27	300	()	%
0098074	0100000	0118232	0013884	0012001	0027147	0022013	0019767	0040174	0002000	01046	01047	01038	00994	01004	11002	82000329	41	13	-23	27	300	52	12	-23	26	298	()	%
0098074	0100000	0118232	0022013	0019767	0040174	0032512	0030055	0056089	0002000	01028	01029	01016	00879	00940	09802	82000330	52	12	-23	26	298	62	11	-22	24	296	()	%
0098074	0100000	0118232	0032512	0030056	0056089	0045773	0043069	0076047	0002000	00994	00994	00991	00791	00799	08639	82000331	62	11	-22	24	296	72	10	-21	23	295	()	%
0098074	0100000	0118232	0008761	0006555	0021387	0014704	0012001	0032182	0002000	01093	01095	01053	01169	00881	12481	82000332	31	21	-32	39	304	41	18	-30	36	301	()	%
0098074	0100000	0118232	0014704	0012001	0032182	0022994	0019767	0046643	0002000	01055	01056	01040	00997	01006	11184	82000333	41	18	-30	36	301	52	17	-30	34	299	()	%
0098074	0100000	0118232	0022995	0019767	0046643	0033698	0030055	0064034	0002000	01034	01034	01017	00880	00939	09937	82000334	52	17	-30	34	299	62	15	-29	32	297	()	%
0098074	0100000	0118232	0009541	0006555	0025789	0015600	0012001	0037728	0002000	01133	01136	01059	01176	00889	12825	82000335	31	28	-39	48	305	41	24	-38	45	302	()	%
0098074	0100000	0118232	0015601	0012001	0037728	0024130	0019767	0053478	0002000	01063	01064	01040	00997	01006	11406	82000336	41	24	-38	45	302	52	22	-37	43	300	()	%
0098074	0100000	0118232	0003571	0003126	0005271	0007275	0006554	0010447	0002000	01023	01023	01022	01411	00752	11452	82000337	21	8	-7	11	316	31	8	-8	11	315	()	%
0098074	0100000	0118232	0007276	0006555	0010447	0012837	0012001	0017643	0002000	01056	01056	01049	01164	00879	11658	82000338	31	8	-8	11	315	41	7	-7	10	314	()	%
0098074	0100000	0118232	0012838	0012001	0017643	0020557	0019767	0027187	0002000	01055	01055	01044	01005	01015	10777	82000339	41	7	-7	10	314	52	5	-6	8	313	()	%
0098074	0100000	0118232	0020557	0019767	0027187	0030896	0030055	0040348	0002000	01013	01013	01013	00873	00936	09573	82000340	52	5	-6	8	313	62	5	-5	7	312	()	%
0098074	0100000	0118232	0030897	0030056	0040348	0043770	0043069	0056247	0002000	00995	00995	00992	00794	00803	08546	82000341	62	5	-5	7	312	72	4	-5	6	311	()	%
0098074	0100000	0118232	0004377	0043070	0056248	0059461	0059112	0075426	0002000	00982	00982	00979	00741	00710	07700	82000342	72	4	-5	6	311	81	3	-4	5	309	()	%
0098074	0100000	0118232	0004021	0003126	0006680	0008044	00																					

see similar files: http://130.149.60.45/~farbmetrik/YE82/YE82L0NP.PDF /.PS
technical information: http://www.ps.bam.de or http://130.149.60.45/~farbmetrik

TUB registration: 20140801-YE82/YE82L0NP.PDF /.PS
application for measurement of display or printer output, no separation
TUB material: code=rh4ta

%Xn	Yn	Zn	X0	Y0	Z0	X1	Y1	Z1	DV	dE*ab	dE*76	dE*94	dE*CM	dE*00	dE*85	NR	L*0	a*0	b*0	C*0	h0	L*1	a*1	b*1	C*1	h1	CODE	%
%1000*(CIEXYZ & DV) for all colours (a) of experiment, iimp=844, colour difference pairs MS_L0844, xchart3=1, xchart4=0 %																												
0098074	0100000	0118232	0014844	0012001	0024289	0023304	0019767	0036411	0002000	01047	01047	01037	00994	01004	10939	82000351	41	19	-19	27	315	52	18	-18	26	314	()	%
0098074	0100000	0118232	0023304	0019767	0036411	0034299	0030055	0051915	0002000	01019	01019	01014	00875	00937	09704	82000352	52	18	-18	26	314	62	17	-18	25	313	()	%
0098074	0100000	0118232	0034300	0030056	0051915	0047889	0043069	0070774	0002000	00998	00998	00992	00792	00800	08626	82000353	62	17	-18	25	313	72	16	-17	23	312	()	%
0098074	0100000	0118232	0009675	0006555	0018090	0015936	0012001	0027881	0002000	01100	01102	01053	01168	00881	12314	82000354	31	29	-26	39	318	41	26	-24	36	316	()	%
0098074	0100000	0118232	0015936	0012001	0027881	0024837	0019767	0041489	0002000	01041	01042	01036	00992	01002	11009	82000355	41	26	-24	36	316	52	25	-24	35	315	()	%
0098074	0100000	0118232	0024838	0019767	0041489	0036064	0030055	0058026	0002000	01031	01031	01016	00877	00939	08800	82000356	52	25	-24	35	315	62	23	-23	33	314	()	%
0098074	0100000	0118232	0010645	0006555	0021201	0017169	0012001	0031842	0002000	01123	01125	01053	01170	00882	12604	82000357	31	36	-32	48	318	41	33	-30	44	317	()	%
0098074	0100000	0118232	0017169	0012001	0031842	0026316	0019767	0046416	0002000	01052	01053	01037	00994	01004	11191	82000358	41	33	-30	44	317	52	31	-29	43	316	()	%
0098074	0100000	0118232	0004171	0003126	0005783	0008369	0006554	0011118	0002000	01032	01032	01025	01413	00757	11517	82000359	21	16	-10	19	329	31	18	-10	21	330	()	%
0098074	0100000	0118232	0008370	0006555	0011118	0014342	0012001	0018337	0002000	01068	01069	01050	01165	00879	11779	82000360	31	18	-10	21	330	41	16	-8	18	332	()	%
0098074	0100000	0118232	0014342	0012001	0018337	0022520	0019767	0028133	0002000	01060	01061	01042	01001	01011	10823	82000361	41	16	-8	18	332	52	14	-7	16	333	()	%
0098074	0100000	0118232	0022521	0019767	0028133	0033301	0030055	0041330	0002000	01018	01019	01014	00875	00938	09605	82000362	52	14	-7	16	333	62	13	-6	15	333	()	%
0098074	0100000	0118232	0033301	0030056	0041331	0046918	0043069	0057509	0002000	00992	00993	00991	00791	00798	08554	82000363	62	13	-6	15	333	72	13	-6	14	335	()	%
0098074	0100000	0118232	0046919	0043070	0057510	0063512	0059112	0077415	0002000	00977	00977	00975	00732	00701	07698	82000364	72	13	-6	14	335	81	12	-5	14	335	()	%
0098074	0100000	0118232	0004702	0003126	0006835	0009270	0006554	0012762	0002000	01042	01042	01026	01414	00758	11621	82000365	21	24	-14	28	329	31	26	-14	29	330	()	%
0098074	0100000	0118232	0009271	0006555	0012761	0015635	0012001	0020502	0002000	01070	01071	01049	01163	00876	11937	82000366	31	26	-14	29	330	41	24	-12	27	332	()	%
0098074	0100000	0118232	0015636	0012001	0020503	0024375	0019767	0031019	0002000	01052	01053	01039	00995	01005	10894	82000367	41	24	-12	27	332	52	23	-11	25	333	()	%
0098074	0100000	0118232	0024375	0019767	0031019	0035700	0030055	0044907	0002000	01019	01020	01014	00874	00937	09655	82000368	52	23	-11	25	333	62	22	-10	24	333	()	%
0098074	0100000	0118232	0035700	0030056	0044907	0049794	0043069	0061728	0002000	00996	00996	00991	00791	00799	08596	82000369	62	22	-10	24	333	72	21	-10	23	334	()	%
0098074	0100000	0118232	0010327	0006555	0014709	0016981	0012001	0022791	0002000	01096	01099	01051	01167	00879	12225	82000370	31	34	-19	39	330	41	32	-16	36	332	()	%
0098074	0100000	0118232	0016982	0012001	0022791	0026314	0019767	0034144	0002000	01045	01045	01037	00992	01003	10960	82000371	41	32	-16	36	332	52	31	-15	34	333	()	%
0098074	0100000	0118232	0026314	0019767	0034144	0037907	0030055	0048353	0002000	01037	01038	01016	00878	00939	09771	82000372	52	31	-15	34	333	62	29	-14	32	333	()	%
0098074	0100000	0118232	0037907	0030056	0048352	0052838	0043069	0066372	0002000	00991	00991	00990	00789	00797	08604	82000373	62	29	-14	32	333	72	29	-13	32	334	()	%
0098074	0100000	0118232	0011403	0006555	0016743	0018351	0012001	0025156	0002000	01124	01128	01053	01169	00881	12534	82000374	31	42	-23	48	330	41	39	-20	44	332	()	%
0098074	0100000	0118232	0018351	0012001	0025157	0028088	0019767	0037055	0002000	01049	01050	01037	00993	01003	11088	82000375	41	39	-20	44	332	52	38	-19	42	333	()	%
0098074	0100000	0118232	0003738	0003126	0004186	0007513	0006554	0008227	0002000	01026	01026	01025	01414	00755	11465	82000376	21	10	-2	11	346	31	10	-1	10	351	()	%
0098074	0100000	0118232	0007514	0006555	0008227	0013197	0012001	0014672	0002000	01051	01051	01047	01162	00876	11572	82000377	31	10	-1	10	351	41	9	-1	9	353	()	%
0098074	0100000	0118232	0013197	0012001	0014673	0020998	0019767	0023728	0002000	01050	01051	01042	01003	01015	10705	82000378	41	9	-1	9	353	52	7	0	7	355	()	%
0098074	0100000	0118232	0020999	0019767	0023727	0031488	0030055	0035881	0002000	01013	01013	01013	00873	00936	09562	82000379	52	7	0	7	355	62	7	0	7	356	()	%
0098074	0100000	0118232	0031488	0030056	0035882	0044484	0043069	0051200	0002000	00993	00993	00991	00793	00802	08528	82000380	62	7	0	7	356	72	6	0	6	357	()	%
0098074	0100000	0118232	0044485	0043070	0051201	0060248	0059112	0070100	0002000	00981	00981	00979	00740	00711	07686	82000381	72	6	0	6	357	81	5	0	5	358	()	%
0098074	0100000	0118232	0004283	0003126	0004629	0008572	0006554	0008779	0002000	01046	01047	01033	01420	00766	11529	82000382	21	18	-4	19	345	31	20	-3	20	350	()	%
0098074	0100000	0118232	0008573	0006555	0008778	0014588	0012001	0015197	0002000	01068	01069	01051	01166	00880	11661	82000383	31	20	-3	20	350	41	18	-2	18	352	()	%
0098074	0100000	0118232	0014588	0012001	0015198	0022892	0019767	0024257	0002000	01052	01052	01040	00998	01008	10741	82000384	41	18	-2	18	352	52	16	-1	16	354	()	%
0098074	0100000	0118232	0022892	0019767	0024258	0033761	0030055	0036336	0002000	01019	01019	01015	00876	00938	09585	82000385	52	16	-1	16	354	62	15	0	15	356	()	%
0098074	0100000	0118232	0033762	0030056	0036336	0047331	0043069	0051649	0002000	00994	00994	00991	00791	00800	08538	82000386	62	15	0	15	356	72	14	0	14	357	()	%
0098074	0100000	0118232	0004731	0043070	0051649	0064069	0059112	0070499	0002000	00975	00975	00975	00731	00701	07687	82000387	72	14	0	14	357	81	14	0	14	358	()	%
0098074	0100000	0118232	0004871	0003126	0005139	0009607	0006554	0009355	0002000	01075	01076	01042	01426	00774	11654	82000388	21	26	-7	27	344	31	28	-5	29	349	()	%
0098074	0100000	0118232	0009607	0006555	0009354	0016120	0012001	0015790	0002000	01068	01070	01051	01164	00877	11743	82000389	31	28	-5	29	349	41	27	-3	27	352	()	%
0098074	0100000	0118232	0016120	0012001	0015791	0024935	0019767	0024852	0002000	01056	01057	01040	00997	01006	10792	82000390	41	27	-3	27	352	52	25	-2	25	354	()	%
0098074	0100000	0118232	0024935	0019767	0024852	0036431	0030055	0037011	0002000	01019	01019	01014	00875	00937	09607	82000391	52	25	-2	25	354	62	24	-1	24	355	()	%
0098074	0100000	0118232	0036432	0030056	0037011	0050679	0043069	0052299	0002000	00994	00994	00991	00790	00799	08554	82000392	62	24	-1	24	355	72	23	-1				

Table with columns: %Xn, Yn, Zn, X0, Y0, Z0, X1, Y1, Z1, DV, dE*ab, dE*76, dE*94, dE*CM, dE*00, dE*85, NR, L*0 a*0 b*0 C*0 h0, L*1 a*1 b*1 C*1 h1, CODE %. Rows contain numerical data for color differences and measurements.

see similar files: http://130.149.60.45/~farbmetrik/YE82/YE82L0NP.PDF /PS application for measurement of display or printer output, no separation technical information: http://www.ps.bam.de or http://130.149.60.45/~farbmetrik

TUB registration: 20140801-YE82/YE82L0NP.PDF /PS application for measurement of display or printer output, no separation TUB material: code=rh4ta

%Xn	Yn	Zn	X0	Y0	Z0	X1	Y1	Z1	DV	dE*ab	dE*76	dE*94	dE*CM	dE*00	dE*85	NR	L*0 a*0	b*0	C*0	h0	L*1 a*1	b*1	C*1	h1	CODE %
%1000*(CIEXYZ & DV) for all colours (a) of experiment, iimp=844, colour difference pairs MS_L0844, xchart3=1, xchart4=0 %																									
Minimum, maximum and average colour difference value																									
STRESS constant F and STRESS value S																									
iai+1 = 844, d_CIELABmina = 4.17, d_CIELABmaxa = 22.59, d_CIELABavea = 10.05																									
iai+1 = 844, CIELAB_Fa = 5.12, CIELAB_STRESSa = 17.22																									
iai+1 = 844, d_CIELCHmina = 4.27, d_CIELCHmaxa = 23.12, d_CIELCHavea = 10.18																									
iai+1 = 844, CIELCHFa = 5.18, CIELCHSTRESSa = 17.46																									
iai+1 = 844, d_C94LCHmina = 2.71, d_C94LCHmaxa = 12.3, d_C94LCHavea = 7.35																									
iai+1 = 844, C94LCHFa = 3.7, C94LCHSTRESSa = 31.36																									
iai+1 = 844, d_CMCLCHmina = 3.2, d_CMCLCHmaxa = 17.61, d_CMCLCHavea = 7.61																									
iai+1 = 844, CMCLCHFa = 3.83, CMCLCHSTRESSa = 32.27																									
iai+1 = 844, d_C00LCHmina = 1.97, d_C00LCHmaxa = 15.3, d_C00LCHavea = 6.83																									
iai+1 = 844, C00LCHFa = 3.44, C00LCHSTRESSa = 29.91																									
iai+1 = 844, d_C85LCHmina = 7.57, d_C85LCHmaxa = 128.5, d_C85LCHavea = 54.17																									
iai+1 = 844, C85LCHFa = 27.45, C85LCHSTRESSa = 54.86																									

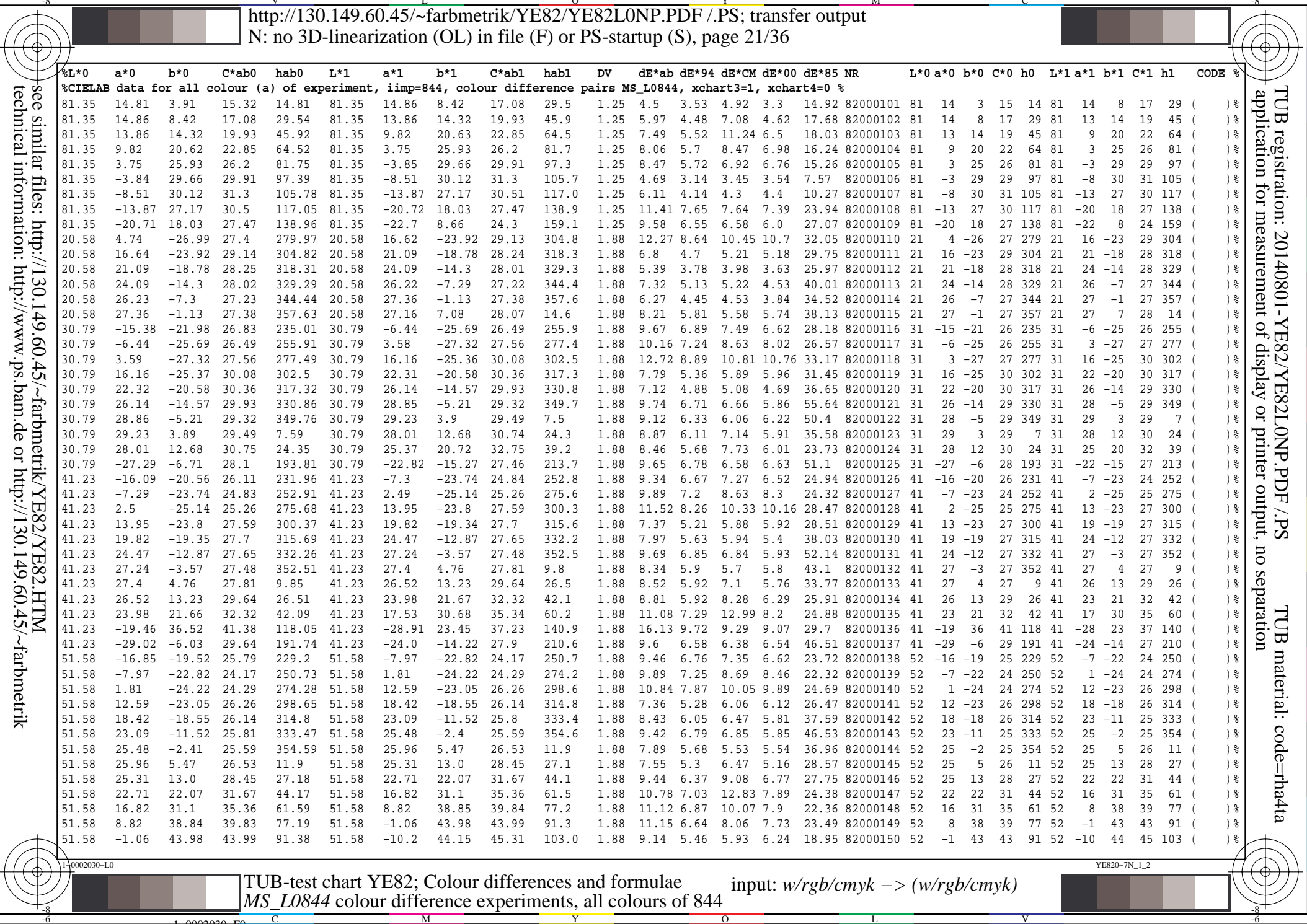
see similar files: <http://130.149.60.45/~farbmetrik/YE82/YE82L0NP.PDF> / .PS
technical information: <http://www.ps.bam.de> or <http://130.149.60.45/~farbmetrik>

TUB registration: 20140801-YE82/YE82L0NP.PDF /.PS TUB material: code=rh4ta
application for measurement of display or printer output, no separation

see similar files: http://130.149.60.45/~farbmetrik/YE82/YE82L0NP.PDF /.PS application for measurement of display or printer output, no separation

Table with columns: %L*0, a*0, b*0, C*ab0, hab0, L*1, a*1, b*1, C*ab1, hab1, DV, dE*ab, dE*94, dE*CM, dE*00, dE*85, NR, L*0, a*0, b*0, C*0, h0, L*1, a*1, b*1, C*1, h1, CODE %

TUB registration: 20140801-YE82/YE82L0NP.PDF /.PS TUB material: code=rh4ta



see similar files: <http://130.149.60.45/~farbmetrik/YE82/YE82L0NP.PDF> / .PS
technical information: <http://www.ps.bam.de> or <http://130.149.60.45/~farbmetrik>

Table with columns: %L*0, a*0, b*0, C*ab0, hab0, L*1, a*1, b*1, C*ab1, hab1, DV, dE*ab, dE*94, dE*CM, dE*00, dE*85, NR, L*0, a*0, b*0, C*0, h0, L*1, a*1, b*1, C*1, h1, CODE %

TUB registration: 20140801-YE82/YE82L0NP.PDF /.PS
application for measurement of display or printer output, no separation
TUB material: code=rh4ta

see similar files: http://130.149.60.45/~farbmetrik/YE82/YE82L0NP.PDF /PS application for measurement of display or printer output, no separation

Table with columns: %L*0, a*0, b*0, C*ab0, hab0, L*1, a*1, b*1, C*ab1, hab1, DV, dE*ab, dE*94, dE*CM, dE*00, dE*85, NR, L*0, a*0, b*0, C*0, h0, L*1, a*1, b*1, C*1, h1, CODE %. Contains color difference data for 844 colors.

TUB registration: 20140801-YE82/YE82L0NP.PDF /PS TUB material: code=rh4ta

see similar files: http://130.149.60.45/~farbmetrik/YE82/YE82L0NP.PDF /.PS
technical information: http://www.ps.bam.de or http://130.149.60.45/~farbmetrik

Table with columns: %L*0, a*0, b*0, C*ab0, hab0, L*1, a*1, b*1, C*ab1, hab1, DV, dE*ab, dE*94, dE*CM, dE*00, dE*85, NR, L*0, a*0, b*0, C*0, h0, L*1, a*1, b*1, C*1, h1, CODE %

TUB registration: 20140801-YE82/YE82L0NP.PDF /.PS
application for measurement of display or printer output, no separation
TUB material: code=rh4ta

Table with columns: %L*0, a*0, b*0, C*ab0, hab0, L*1, a*1, b*1, C*ab1, hab1, DV, dE*ab, dE*94, dE*CM, dE*00, dE*85, NR, L*0 a*0 b*0 C*0 h0, L*1 a*1 b*1 C*1 h1, CODE %. Rows contain colorimetric data for various color patches.

see similar files: http://130.149.60.45/~farbmetrik/YE82/YE82L0NP.PDF /.PS application for measurement of display or printer output, no separation

TUB registration: 20140801- YE82/ YE82L0NP.PDF /.PS TUB material: code=rh4ta

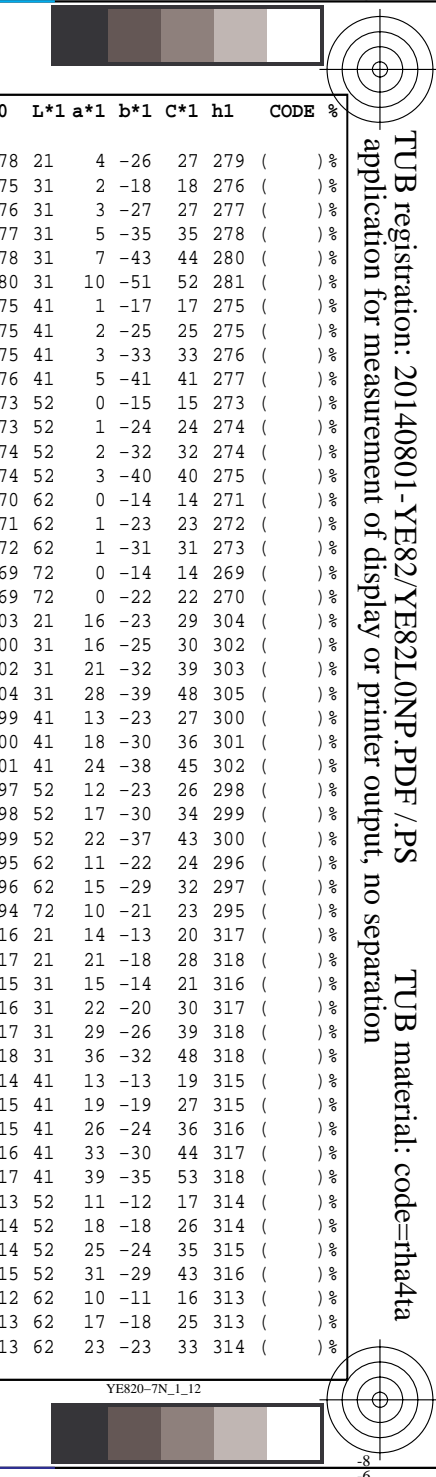
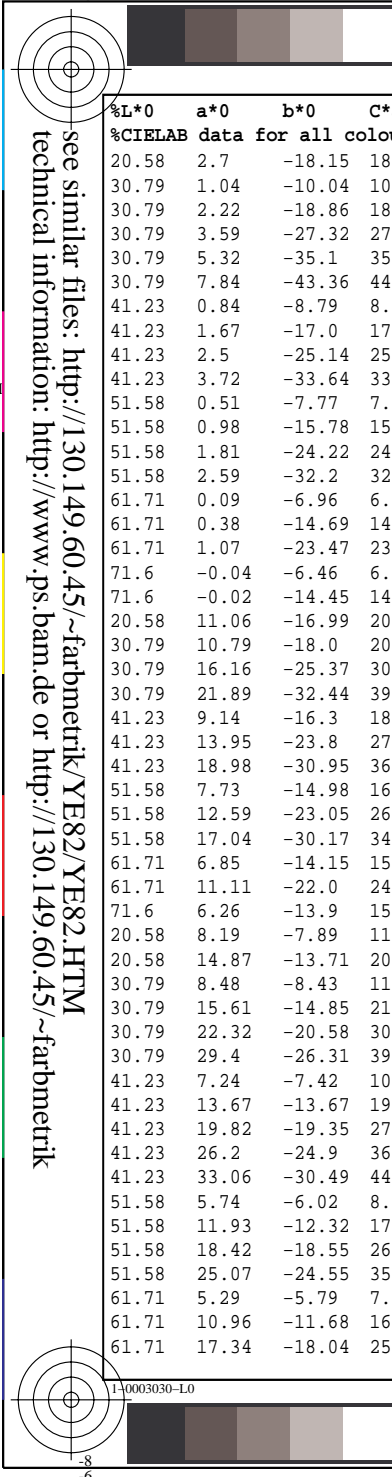


Table with columns: %L*0, a*0, b*0, C*ab0, hab0, L*1, a*1, b*1, C*ab1, hab1, DV, dE*ab, dE*94, dE*CM, dE*00, dE*85, NR, L*0, a*0, b*0, C*0, h0, L*1, a*1, b*1, C*1, h1, CODE %

see similar files: http://130.149.60.45/~farbmetrik/YE82/YE82L0NP.PDF /PS
technical information: http://www.ps.bam.de or http://130.149.60.45/~farbmetrik

TUB registration: 20140801-YE82/YE82L0NP.PDF /PS
application for measurement of display or printer output, no separation
TUB material: code=rh4ta

%L*0	a*0	b*0	C*ab0	hab0	L*1	a*1	b*1	C*ab1	hab1	DV	dE*ab	dE*94	dE*CM	dE*00	dE*85	NR	L*0	a*0	b*0	C*0	h0	L*1	a*1	b*1	C*1	h1	CODE	%
*CIELAB data for all colour (a) of experiment, iimp=844, colour difference pairs MS_L0844, xchart3=1, xchart4=0 %																												
61.71	-19.89	37.8	42.71	117.75	61.71	-25.54	51.43	57.43	116.4	2.0	14.76	5.08	5.76	4.57	21.84	82000801	62	-19	37	42	117	62	-25	51	57	116	() %	
71.6	-7.59	13.79	15.74	118.84	71.6	-14.12	26.02	29.6	118.4	2.0	13.85	8.11	7.9	7.02	34.08	82000802	72	-7	13	15	118	72	-14	26	29	118	() %	
71.6	-14.12	26.02	29.6	118.48	71.6	-19.78	37.96	42.81	117.5	2.0	13.22	5.67	6.0	5.04	25.75	82000803	72	-14	26	29	118	72	-19	37	42	117	() %	
71.6	-19.77	37.96	42.81	117.51	71.6	-25.2	50.88	56.78	116.3	2.0	14.0	4.81	5.48	4.34	21.31	82000804	72	-19	37	42	117	72	-25	50	56	116	() %	
71.6	-25.19	50.88	56.78	116.34	71.6	-30.36	65.15	71.88	114.9	2.0	15.18	4.32	5.32	3.95	17.38	82000805	72	-25	50	56	116	72	-30	65	71	114	() %	
81.35	-7.78	14.81	16.73	117.72	81.35	-13.87	27.17	30.51	117.0	2.0	13.78	7.86	7.7	6.79	31.98	82000806	81	-7	14	16	117	81	-13	27	30	117	() %	
81.35	-13.87	27.17	30.5	117.05	81.35	-19.87	39.77	44.46	116.5	2.0	13.95	5.88	6.22	5.2	25.87	82000807	81	-13	27	30	117	81	-19	39	44	116	() %	
81.35	-19.87	39.77	44.46	116.54	81.35	-25.31	52.07	57.89	115.9	2.0	13.44	4.48	5.18	4.07	19.94	82000808	81	-19	39	44	116	81	-25	52	57	115	() %	
41.23	-18.94	15.12	24.24	141.39	41.23	-28.91	23.45	37.23	140.9	2.0	12.98	6.21	6.38	5.51	28.31	82000809	41	-18	15	24	141	41	-28	23	37	140	() %	
51.58	-18.93	15.29	24.33	141.07	51.58	-28.18	23.44	36.66	140.2	2.0	12.33	5.89	6.08	5.26	27.34	82000810	52	-18	15	24	141	52	-28	23	36	140	() %	
51.58	-28.18	23.44	36.65	140.24	51.58	-37.66	31.8	49.29	139.8	2.0	12.64	4.77	5.28	4.31	22.81	82000811	52	-28	23	36	140	52	-37	31	49	139	() %	
61.71	-19.73	16.39	25.65	140.27	61.71	-28.74	24.44	37.73	139.6	2.0	12.08	5.61	5.84	5.02	25.53	82000812	62	-19	16	25	140	62	-28	24	37	139	() %	
61.71	-28.74	24.43	37.72	139.62	61.71	-38.05	32.82	50.25	139.2	2.0	12.53	4.64	5.18	4.21	22.19	82000813	62	-28	24	37	139	62	-38	32	50	139	() %	
61.71	-38.05	32.82	50.25	139.22	61.71	-46.91	40.83	62.19	138.9	2.0	11.94	3.66	4.41	3.38	17.78	82000814	62	-38	32	50	139	62	-46	40	62	138	() %	
71.6	-20.09	17.1	26.38	139.59	71.6	-28.6	24.81	37.87	139.0	2.0	11.49	5.25	5.52	4.73	23.17	82000815	72	-20	17	26	139	72	-28	24	37	139	() %	
71.6	-28.6	24.81	37.86	139.05	71.6	-37.62	33.03	50.07	138.7	2.0	12.2	4.51	5.04	4.1	21.14	82000816	72	-28	24	37	139	72	-37	33	50	138	() %	
81.35	-20.71	18.03	27.47	138.96	81.35	-30.05	26.46	40.04	138.6	2.0	12.57	5.62	5.9	5.02	23.67	82000817	81	-20	18	27	138	81	-30	26	40	138	() %	
30.79	-9.12	3.01	9.6	161.71	30.79	-19.96	6.23	20.91	162.6	2.0	11.3	7.89	7.8	8.03	25.23	82000818	31	-9	3	9	161	31	-19	6	20	162	() %	
41.23	-10.01	3.5	10.6	160.69	41.23	-21.0	6.96	22.12	161.6	2.0	11.52	7.8	7.69	7.83	25.6	82000819	41	-10	3	10	160	41	-21	6	22	161	() %	
51.58	-10.54	3.8	11.21	160.15	51.58	-21.04	7.31	22.27	160.8	2.0	11.06	7.35	7.31	7.4	23.66	82000820	52	-10	3	11	160	52	-21	7	22	160	() %	
51.58	-21.04	7.31	22.27	160.83	51.58	-31.34	10.37	33.01	161.6	2.0	10.74	5.36	5.56	4.96	19.4	82000821	52	-21	7	22	160	52	-31	10	33	161	() %	
51.58	-31.33	10.36	33.0	161.69	51.58	-42.43	13.22	44.44	162.6	2.0	11.45	4.62	5.03	4.2	17.43	82000822	52	-31	10	33	161	52	-42	13	44	162	() %	
61.71	-11.45	4.25	12.21	159.64	61.71	-22.27	7.95	23.65	160.3	2.0	11.43	7.37	7.31	7.31	22.7	82000823	62	-11	4	12	159	62	-22	7	23	160	() %	
61.71	-22.27	7.95	23.64	160.33	61.71	-32.2	11.15	34.08	160.9	2.0	10.43	5.05	5.28	4.66	18.06	82000824	62	-22	7	23	160	62	-32	11	34	160	() %	
71.6	-11.81	4.51	12.64	159.05	71.6	-22.17	8.17	23.63	159.7	2.0	10.98	7.0	6.98	6.97	20.44	82000825	72	-11	4	12	159	72	-22	8	23	159	() %	
71.6	-22.16	8.17	23.62	159.76	71.6	-31.86	11.37	33.83	160.3	2.0	10.21	4.95	5.18	4.58	16.82	82000826	72	-22	8	23	159	72	-31	11	33	160	() %	
81.35	-12.48	4.92	13.41	158.46	81.35	-22.71	8.66	24.3	159.1	2.0	10.89	6.79	6.79	6.71	18.94	82000827	81	-12	4	13	158	81	-22	8	24	159	() %	
81.35	-22.7	8.66	24.3	159.11	81.35	-33.8	12.41	36.0	159.8	2.0	11.71	5.59	5.8	5.07	18.02	82000828	81	-22	8	24	159	81	-33	12	36	159	() %	
51.58	-20.85	2.43	21.0	173.34	51.58	-30.67	3.26	30.84	173.9	2.0	9.84	5.06	5.26	4.79	15.31	82000829	52	-20	2	21	173	52	-30	3	30	173	() %	
61.71	-22.18	2.94	22.37	172.43	61.71	-31.63	3.88	31.87	172.9	2.0	9.49	4.73	4.96	4.46	14.01	82000830	62	-22	2	22	172	62	-31	3	31	172	() %	
20.58	-7.33	-2.02	7.61	195.43	20.58	-16.09	-4.66	16.75	196.1	2.0	9.14	6.8	6.98	7.31	21.33	82000831	21	-7	-2	7	195	21	-16	-4	16	196	() %	
30.79	-8.7	-2.02	8.93	193.11	30.79	-18.69	-4.52	19.23	193.5	2.0	10.3	7.35	7.37	7.67	23.87	82000832	31	-8	-2	8	193	31	-18	-4	19	193	() %	
30.79	-18.68	-4.52	19.22	193.6	30.79	-27.29	-6.71	28.1	193.8	2.0	8.87	4.76	4.95	4.62	18.5	82000833	31	-18	-4	19	193	31	-27	-6	28	193	() %	
41.23	-9.42	-1.7	9.57	190.25	41.23	-19.36	-3.86	19.74	191.2	2.0	10.17	7.11	7.15	7.41	22.14	82000834	41	-9	-1	9	190	41	-19	-3	19	191	() %	
41.23	-19.35	-3.86	19.73	191.28	41.23	-29.02	-6.03	29.64	191.7	2.0	9.91	5.24	5.42	4.99	19.42	82000835	41	-19	-3	19	191	41	-29	-6	29	191	() %	
51.58	-9.79	-1.55	9.91	189.0	51.58	-19.31	-3.2	19.58	189.4	2.0	9.66	6.68	6.77	7.04	18.98	82000836	52	-9	-1	9	189	52	-19	-3	19	189	() %	
51.58	-19.31	-3.2	19.57	189.41	51.58	-28.29	-4.85	28.7	189.7	2.0	9.13	4.85	5.05	4.69	16.26	82000837	52	-19	-3	19	189	52	-28	-4	28	189	() %	
61.71	-10.39	-1.19	10.46	186.58	61.71	-20.45	-2.64	20.62	187.3	2.0	10.16	6.91	6.95	7.18	17.97	82000838	62	-10	-1	10	186	62	-20	-2	20	187	() %	
61.71	-20.45	-2.64	20.62	187.37	61.71	-29.73	-4.21	30.03	188.0	2.0	9.41	4.88	5.08	4.66	15.32	82000839	62	-20	-2	20	187	62	-29	-4	30	188	() %	
71.6	-10.84	-0.83	10.88	184.42	71.6	-20.48	-1.97	20.57	185.5	2.0	9.7	6.51	6.6	6.81	15.64	82000840	72	-10	0	10	184	72	-20	-1	20	185	() %	
30.79	-15.62	-10.28	18.71	213.35	30.79	-22.81	-15.27	27.45	213.8	2.0	8.74	4.74	4.94	4.55	31.96	82000841	31	-15	-10	18	213	31	-22	-15	27	213	() %	
41.23	-16.28	-9.36	18.78	209.91	41.23	-23.99	-14.22	27.89	210.6	2.0	9.11	4.94	5.12	4.72	30.3	82000842	41	-16	-9	18	209	41	-23	-14	27	210	() %	
51.58	-16.16	-8.57	18.29	207.95	51.58	-24.1	-13.17	27.47	208.6	2.0	9.18	5.03	5.21	4.83	26.99	82000843	52	-16	-8	18	207	52	-24	-13	27	208	() %	
61.71	-17.15	-8.14	18.99	205.38	61.71	-25.34	-12.4	28.22	206.0	2.0	9.23	4.98	5.16	4.76	23.47	82000844	62	-17	-8	18	205	62	-25	-12	28	206	() %	

see similar files: http://130.149.60.45/~farbmetrik/YE82/YE82L0NP.PDF /.PS
 technical information: http://www.ps.bam.de or http://130.149.60.45/~farbmetrik

TUB registration: 20140801-YE82/YE82L0NP.PDF /.PS
 application for measurement of display or printer output, no separation
 TUB material: code=rh4ta

```
%L*0 a*0 b*0 C*ab0 hab0 L*1 a*1 b*1 C*ab1 hab1 DV dE*ab dE*94 dE*CM dE*00 dE*85 NR L*0 a*0 b*0 C*0 h0 L*1 a*1 b*1 C*1 h1 CODE %  
%CIELAB data for all colour (a) of experiment, iimp=844, colour difference pairs MS_L0844, xchart3=1, xchart4=0 %  
Minimum, maximum and average colour difference value  
STRESS constant F and STRESS value S  
iai+1 = 844, d_CIELABmina = 4.17, d_CIELABmaxa = 22.59, d_CIELABavea = 10.05  
iai+1 = 844, CIELAB_Fa = 5.12, CIELAB_STRESSa = 17.22  
  
iai+1 = 844, d_CIELCHmina = 4.27, d_CIELCHmaxa = 23.12, d_CIELCHavea = 10.18  
iai+1 = 844, CIELCHFa = 5.18, CIELCHSTRESSa = 17.46  
  
iai+1 = 844, d_C94LCHmina = 2.71, d_C94LCHmaxa = 12.3, d_C94LCHavea = 7.35  
iai+1 = 844, C94LCHFa = 3.7, C94LCHSTRESSa = 31.36  
  
iai+1 = 844, d_CMCLCHmina = 3.2, d_CMCLCHmaxa = 17.61, d_CMCLCHavea = 7.61  
iai+1 = 844, CMCLCHFa = 3.83, CMCLCHSTRESSa = 32.27  
  
iai+1 = 844, d_C00LCHmina = 1.97, d_C00LCHmaxa = 15.3, d_C00LCHavea = 6.83  
iai+1 = 844, C00LCHFa = 3.44, C00LCHSTRESSa = 29.91  
  
iai+1 = 844, d_C85LCHmina = 7.57, d_C85LCHmaxa = 128.5, d_C85LCHavea = 54.17  
iai+1 = 844, C85LCHFa = 27.45, C85LCHSTRESSa = 54.86
```

see similar files: <http://130.149.60.45/~farbmetrik/YE82/YE82L0NP.PDF> / .PS
technical information: <http://www.ps.bam.de> or <http://130.149.60.45/~farbmetrik>

TUB registration: 20140801-YE82/YE82L0NP.PDF /.PS TUB material: code=rh4ta
application for measurement of display or printer output, no separation