

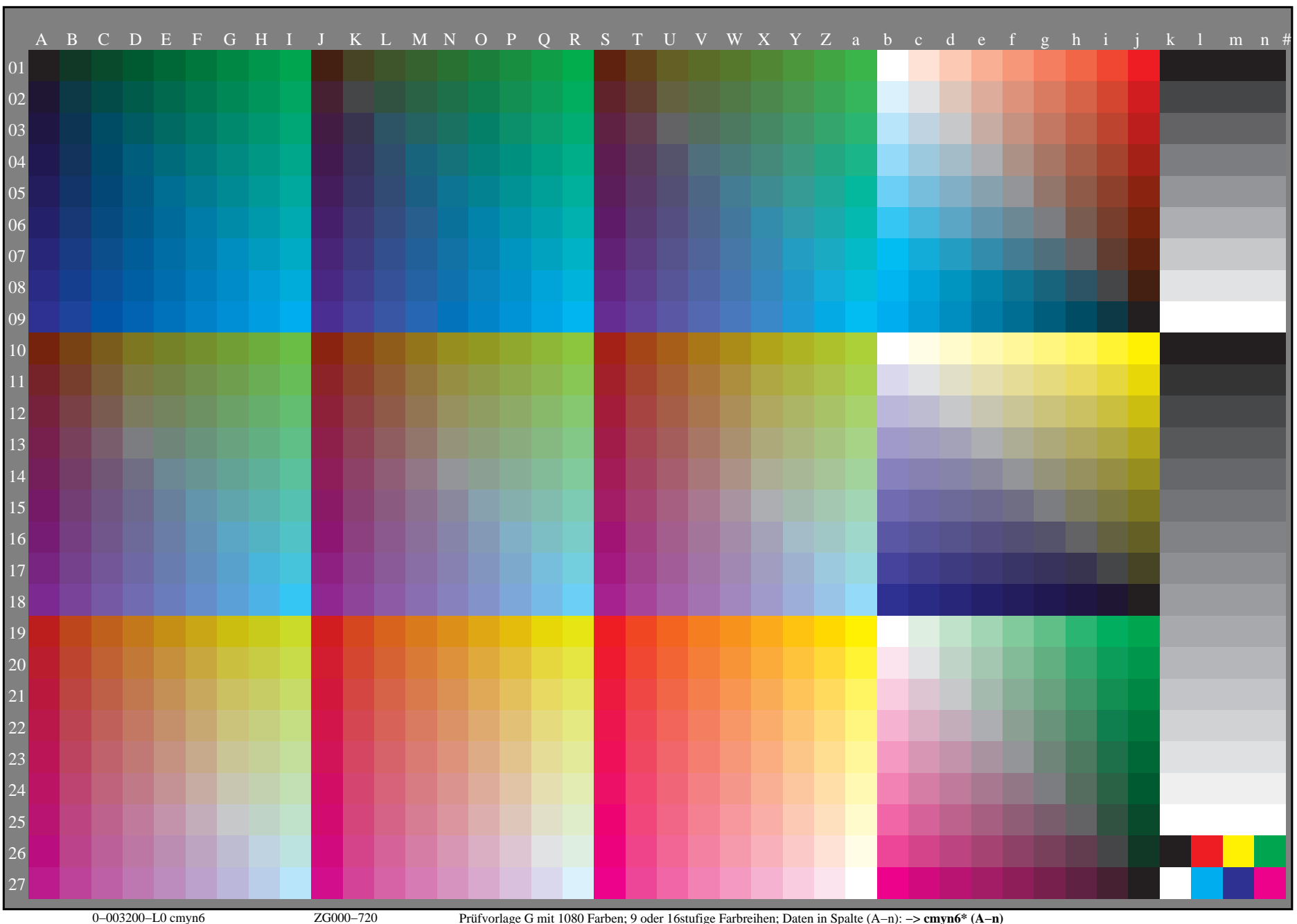
A B C D E F G H I J K L M N O P Q R S T U V W X Y Z a b c d e f g h i j k l m n #

01
02
03
04
05
06
07
08
09
10
11
12
13
14
15
16
17
18
19
20
21
22
23
24
25
26
27

0-003100-L0 cmyn6

ZG000-710

Prüfvorlage G mit 1080 Farben; 9 oder 16stufige Farbreihen; Daten in Spalte (A-n): -> rgb (A-n)



A B C D E F G H I J K L M N O P Q R S T U V W X Y Z a b c d e f g h i j k l m n #

01
02
03
04
05
06
07
08
09
10
11
12
13
14
15
16
17
18
19
20
21
22
23
24
25
26
27

0-003200-L0 cmyn6

ZG000-720

Prüfvorlage G mit 1080 Farben; 9 oder 16stufige Farbreihen; Daten in Spalte (A-n): -> **cmyn6*** (A-n)