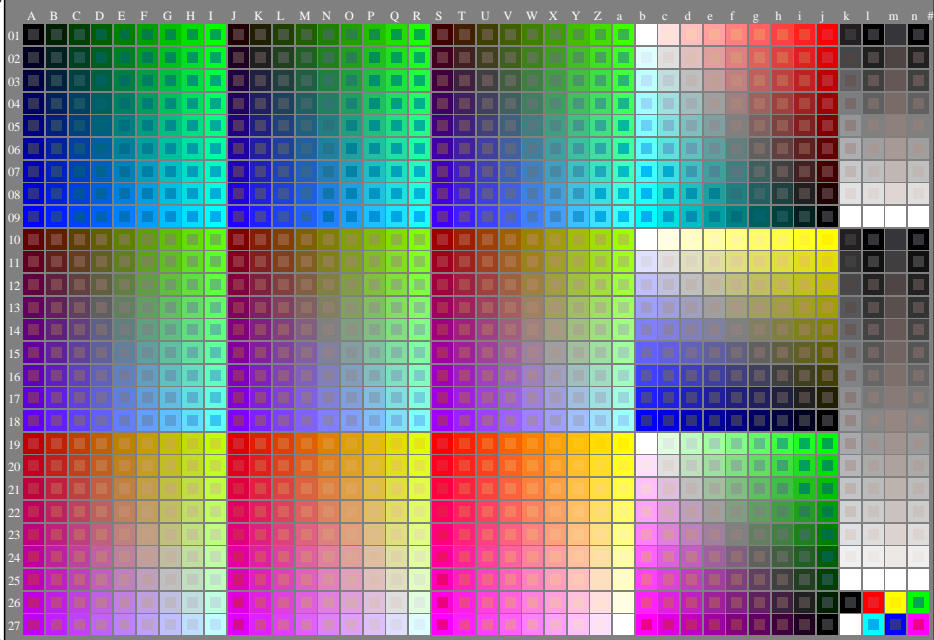


Siehe ähnliche Dateien: <http://farbe.li.tu-berlin.de/ZG00/ZG00.HTM>
<http://130.149.60.45/~farmerrik> oder <http://farbe.li.tu-berlin.de>

TUB-Registrierung: 20160101-ZG00/ZG00L0N1.TXT / .PS
Anwendung für Messung von Laserdrucker-Ausgabe
TUB-Material: Code=th4ta



0-003030-1.0 cmyk6

ZG000-70N

Prüfvorlage G mit 1080 Farben; 9 oder 16stufige Farbreihen; Daten in Spalte (A-n), rgb (A_j+k26_n27), 000n (k), w (l), nnn0 (m), www (n) + cmy0(alle)

TUB-Prüfvorlage ZG00; Prüfvorlage G von CIE R8-09:2015 Eingabe: *rgb/cmyk* -> *rgb/cmyk*
1080 Normfarben; Bildtechnologie Ausgabe: keine Änderung