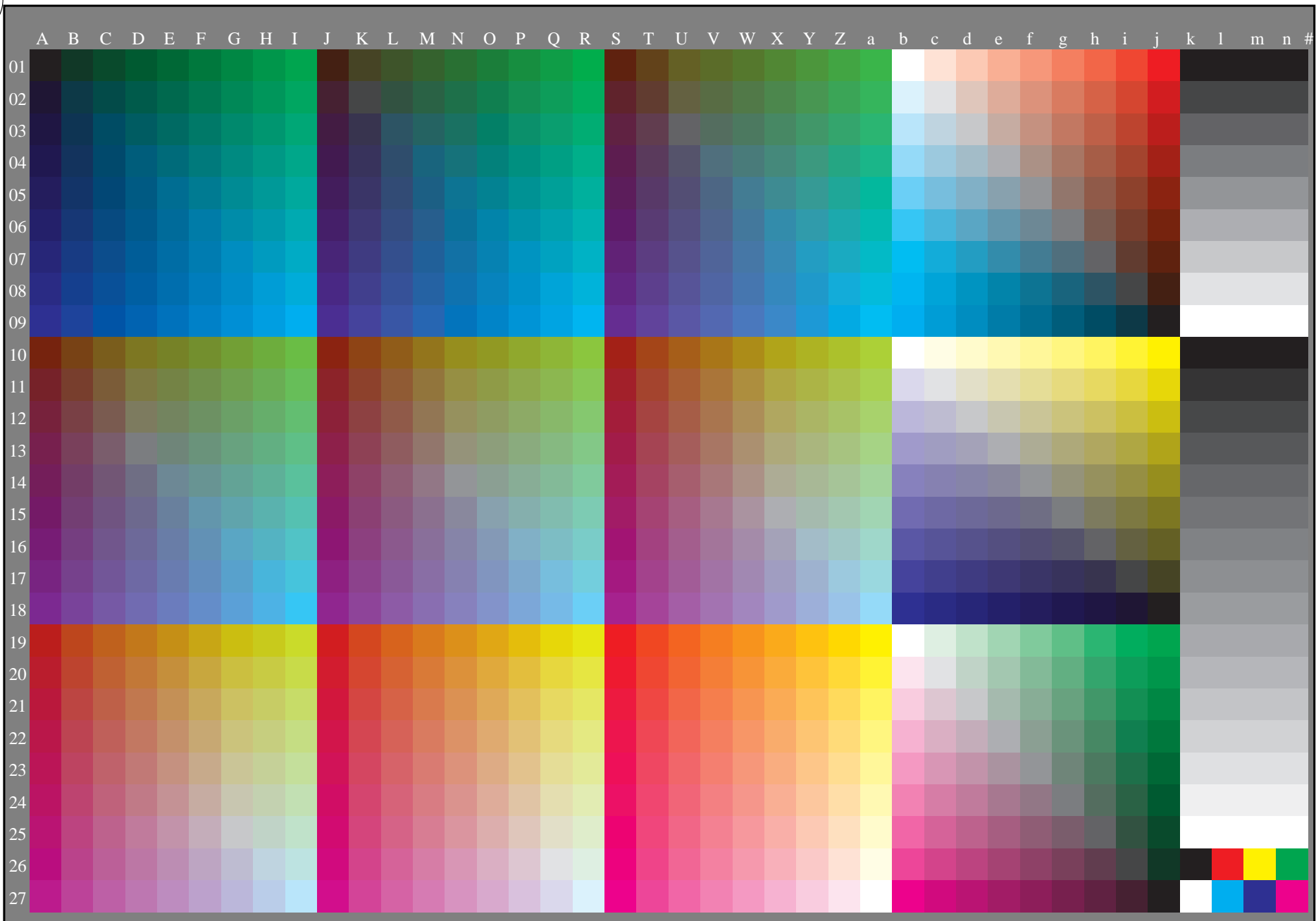


Siehe ähnliche Dateien: <http://farbe.li.tu-berlin.de/ZG00/ZG00.HTM>
<http://130.149.60.45/~farmetrik> oder <http://farbe.li.tu-berlin.de>

TUB-Registrierung: 20160101-ZG00/ZG00L0NA.TXT / .PS TUB-Material: Code=rh4ta
Anwendung für Messung von Laserdrucker-Ausgabe, Separation cmyk6 (CMYK)



0-003230-L0 cmyk6 ZG000-720 Prüfvorlage G mit 1080 Farben; 9 oder 16stufige Farbreihen; Daten in Spalte (A-n): -> cmyk6* (A-n)

TUB-Prüfvorlage ZG00; Prüfvorlage G von CIE R8-09:2015 Eingabe: *rgb/cmyk* -> *rgb/cmyk*
1080 Normfarben, 3D=0, de=0, *cmyk* Ausgabe: Transfer nach *cmyk_d*

