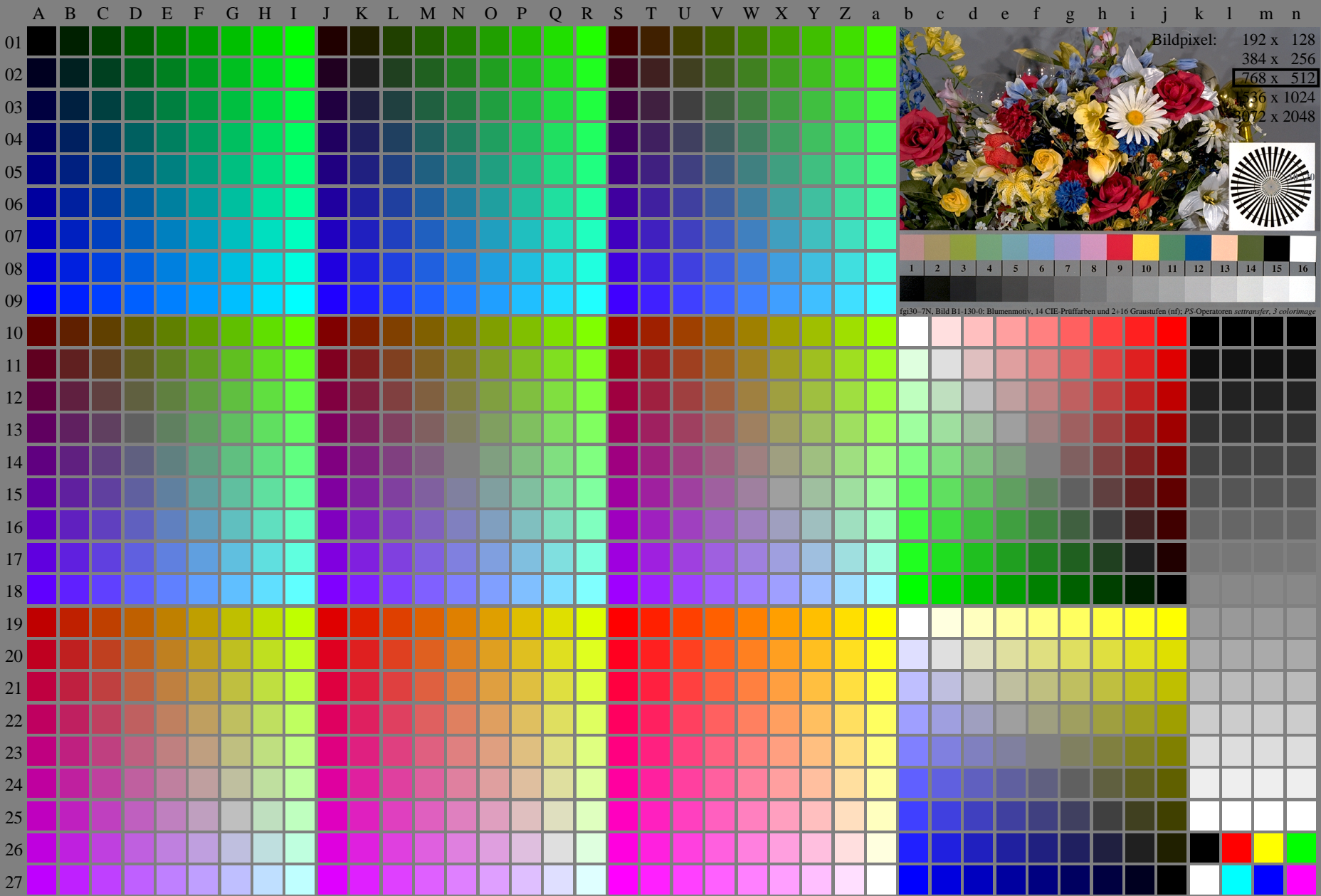


Siehe ähnliche Dateien der ganzen Serie: <http://farbe.li.tu-berlin.de/fgis.htm>
Technische Information: <http://farbe.li.tu-berlin.de/A/33872E.html>
oder <http://standards.iso.org/iso/9241/306/ed-2/index.html>



Bildpixel: 192 x 128
384 x 256
768 x 512
1536 x 1024
3072 x 2048

1 2 3 4 5 6 7 8 9 10 11 12 13 14 15 16

fgi30-7N, Bild B1-130-0: Blumenmotiv, 14 CIE-Prüffarben und 2-16 Graustufen (nF); PS-Operatoren settransfer, 3 colorimage

fgi30-7N, Seite 1/16, Prüfvorlage 2G mit 40x27=1080 Farben; digital gleichabständige 9 oder 16stufige Farbreihen; Farbdaten in Spalte (A-n): rgb* (A_n), colorm = 1, xchart = 0, pchart = 0

TUB-Registrierung: 20240301-fgi3/fgi310fa.txt / .ps
Anwendung für Beurteilung und Messung von Display- oder Druck-Ausgabe
TUB-Material: Code=rh4ta

Siehe ähnliche Dateien der ganzen Serie: <http://farbe.li.tu-berlin.de/fgis.htm>
 Technische Information: <http://farbe.li.tu-berlin.de/A/33872E.html>
 oder <http://standards.iso.org/iso/9241/306/ed-2/index.html>

TÜB-Registrierung: 20240301-fgi3/fgi310fa.txt / .ps
 Anwendung für Beurteilung und Messung von Display- oder Druck-Ausgabe
 TÜB-Material: Code=rh4ta

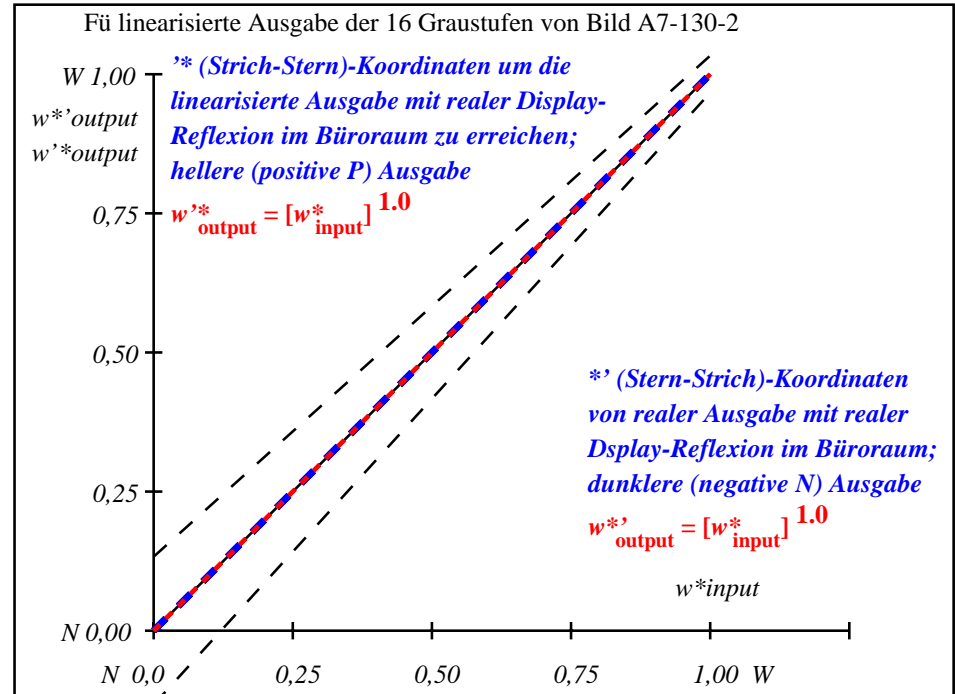
i	LAB*ref	l*out	LAB*out	LAB*out/c-ref	ΔE*	Start-Ausgabe S1 Kennzeichnung nach ISO/IEC 15775 Anhang G und DIN 33866-1 Anhang G
1	0.0	0.0	0.0	0.0	0.0	0.01
2	6.36	0.0	0.07	6.36	0.0	0.01
3	12.72	0.0	0.13	12.72	0.0	0.01
4	19.08	0.0	0.2	19.08	0.0	0.01
5	25.44	0.0	0.27	25.44	0.0	0.01
6	31.8	0.0	0.33	31.8	0.0	0.01
7	38.16	0.0	0.4	38.16	0.0	0.01
8	44.52	0.0	0.47	44.52	0.0	0.01
9	50.89	0.0	0.53	50.89	0.0	0.01
10	57.25	0.0	0.6	57.25	0.0	0.01
11	63.61	0.0	0.67	63.61	0.0	0.01
12	69.97	0.0	0.73	69.97	0.0	0.01
13	76.33	0.0	0.8	76.33	0.0	0.01
14	82.69	0.0	0.87	82.69	0.0	0.01
15	89.05	0.0	0.93	89.05	0.0	0.01
16	95.41	0.0	1.0	95.41	0.0	0.01
17	0.0	0.0	0.0	0.0	0.0	0.01
18	23.85	0.0	0.25	23.85	0.0	0.01
19	47.71	0.0	0.5	47.71	0.0	0.01
20	71.56	0.0	0.75	71.56	0.0	0.01
21	95.41	0.0	1.0	95.41	0.0	0.01

Mittlerer Helligkeitsabstand (16 Stufen)
 $\Delta E^*_{CIELAB} = 0.0$

Mittlerer Helligkeitsabstand (5 Stufen)
 $\Delta L^*_{CIELAB} = 0.0$

Mittlerer Farbwiedergabe-Index: $R^*_{ab,m} = 100$

fgi30-3A-130-2: File: Measure unknown; Device: Device unknown; Date: Date unknown



fgi31-3N-130-2: File: Measure unknown; Device: Device unknown; Date: Date unknown

$L^*/Y^*_{intended}$ (absolut)	0.0/0.0	6.4/0.7	12.7/1.5	19.1/2.8	25.4/4.6	31.8/7.0	38.2/10.2	44.5/14.2	50.9/19.2	57.2/25.2	63.6/32.3	70.0/40.7	76.3/50.4	82.7/61.6	89.0/74.3	95.4/88.6
$w^* w^* w^*$ setrgb gp=1.0																
Nr. und Hex-Code	00;F	01;E	02;D	03;C	04;B	05;A	06;9	07;8	08;7	09;6	10;5	11;4	12;3	13;2	14;1	15;0
$w^* = l^*_{CIELAB, r}$ (relativ)																
$w^*_{intended}$	0,000	0,067	0,133	0,200	0,267	0,333	0,400	0,467	0,533	0,600	0,667	0,733	0,800	0,867	0,933	1,000
w^*_{out}	0.0	0.067	0.133	0.2	0.267	0.333	0.4	0.467	0.533	0.6	0.667	0.733	0.8	0.867	0.933	1.0

fgi30-7N, Bild A7-130-2: 16 visuell gleichabständige L^* -Graustufen; PS-Operator: $w^* w^* w^*$ setrgbcolor

TÜB-Prüfvorlage fgi3; Ein-Ausgabe-Beziehung nach ISO 9241-306; 1MR, DH 000n/w/cmy0/rgb
 Gesehener Y-Kontrast $Y_W: Y_N=88,9:0,31$; Y_N -Bereich 0,0 to <0,46 \rightarrow rgb*d, 130-2: