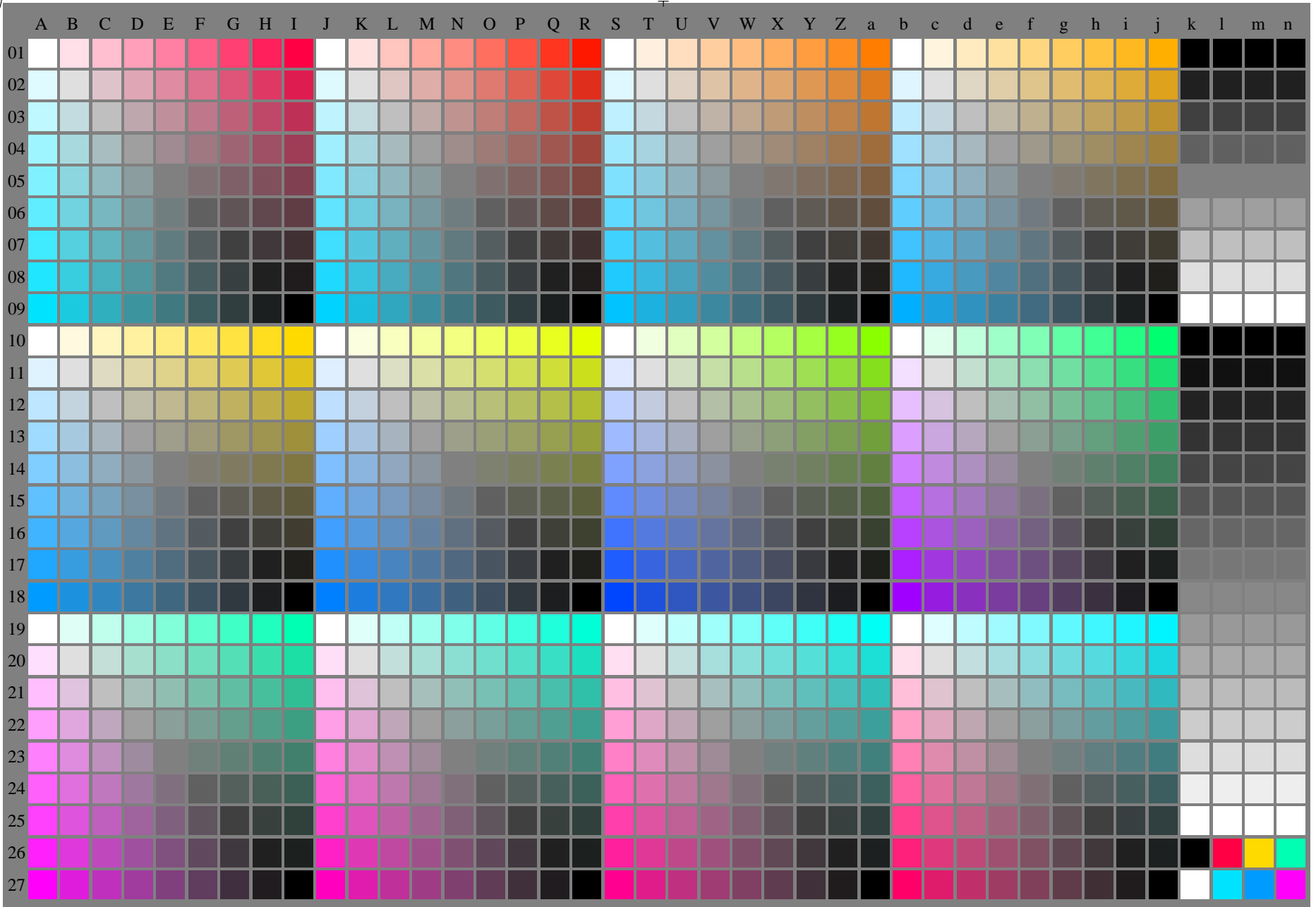
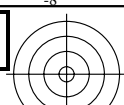
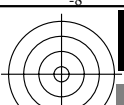


<http://farbe.li.tu-berlin.de/fgi6/fgi610fa.txt> /ps; nur Vektorgrafik VG; Start-Ausgabe
Siehe separate Bilder dieser Seite: <http://farbe.li.tu-berlin.de/fgi6/fgi6.htm>



Siehe ähnliche Dateien der ganzen Serie: <http://farbe.li.tu-berlin.de/fgis.htm>
Technische Information: <http://farbe.li.tu-berlin.de/A/33872E.html>
oder <http://standards.iso.org/iso/9241/306/ed-2/index.html>

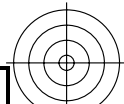
TUB-Registrierung: 20240301-fgi6/fgi610fa.txt /ps
Anwendung für Beurteilung und Messung von Display- oder Druck-Ausgabe
TUB-Material: Code=rh4fa

fgi60-7n-130-0: Prüfvorlage 2o mit 40x27=1080 Farben; digital gleichabständige 9 oder 16stufige Farbreihen; Farbdaten in Spalte (A-n): $rgb^*(A_n)$, $colorml = 1$



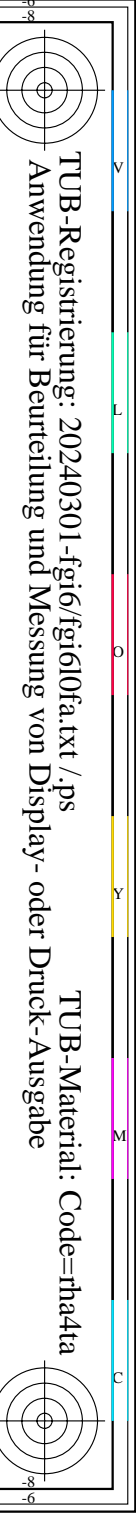
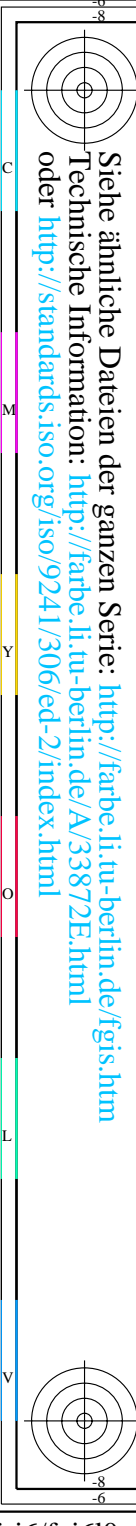
TUB-Prüfvorlage fgi6; Prüfvorlage 2o_e0 mit 40x27=1080 Farben; 1MR, DEH
Digital gleichabständige 9 oder 16stufige Farbreihen

000n/w/cmy0/rgb
->rgb*_de, 130-0:



<http://farbe.li.tu-berlin.de/fgi6/fgi60fa.txt> / .ps; nur Vektorgrafik VG; Start-Ausgabe

Siehe separate Bilder dieser Seite: <http://farbe.li.tu-berlin.de/fgi6/fgi6.htm>



Siehe ähnliche Dateien der ganzen Seite: <http://farbe.li.tu-berlin.de/fgi6/fgi60fa.txt> / .ps
Technische Information: <http://farbe.li.tu-berlin.de/A/33872E.html>
oder <http://standards.iso.org/iso/9241/306/ed-2/index.html>

TUB-Registrierung: 20240301-[fgi6/fgi60fa.txt](http://farbe.li.tu-berlin.de/fgi6/fgi60fa.txt) / .ps
Anwendung für Beurteilung und Messung von Display- oder Druck-Ausgabe

TUB-Material: Code=rh4ta

Table with 28 columns (A-Z) and 28 rows (01-27). Each cell contains a 5x5 grid of numerical values representing color data for a specific color and row.

fgi60-7n-130-1: Prüfvorlage 2o mit 40x27=1080 Farben; digital gleichabständige 9 oder 16stufige Farbreihen; Farbdaten in Spalte (A-n): **rgb*** (A_j + k26_n27), **000n*** (k), **w*** (l), **nnn0*** (m), **www*** (n), **colorm1 = 1**

TUB-Prüfvorlage fgi6; Prüfvorlage 2o_e0 mit 40x27=1080 Farben; 1MR, DEH 000n/w/cmy0/rgb
->rgb*_de, 130-1:

Siehe ähnliche Dateien der ganzen Serie: <http://farbe.li.tu-berlin.de/fgis.htm>
 Technische Information: <http://farbe.li.tu-berlin.de/A/33872E.html>
 oder <http://standards.iso.org/iso/9241/306/ed-2/index.html>

TÜB-Registrierung: 20240301-fgi6/fgi610fa.txt / .ps
 Anwendung für Beurteilung und Messung von Display- oder Druck-Ausgabe
 TÜB-Material: Code=rh4ta

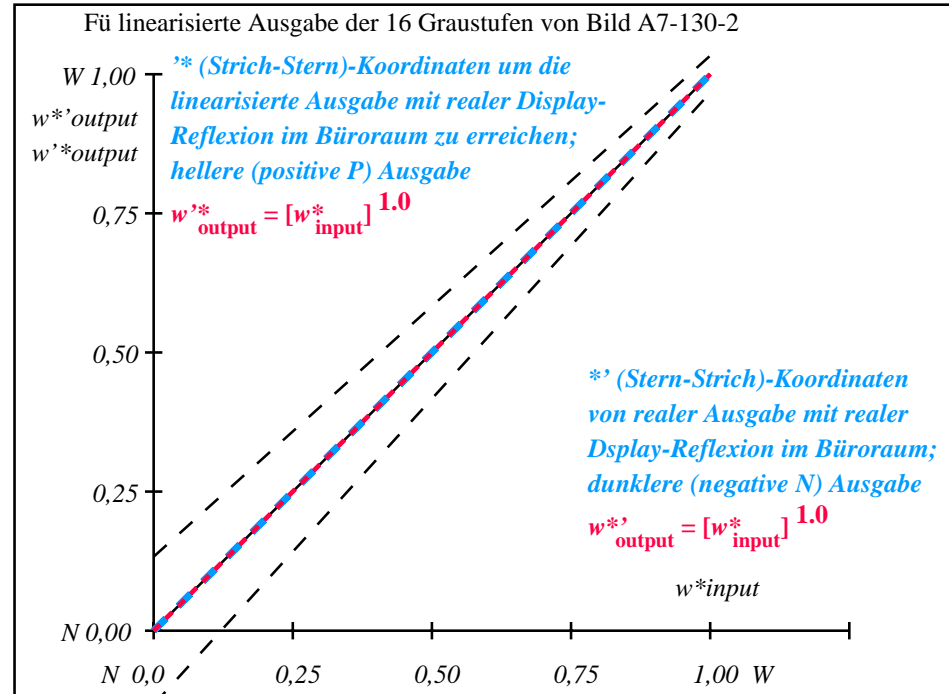
i	LAB*ref	l*out	LAB*out	LAB*out/c-ref	ΔE*	Start-Ausgabe S1 Kennzeichnung nach ISO/IEC 15775 Anhang G und DIN 33866-1 Anhang G
1	0.0	0.0	0.0	0.0	0.0	0.01
2	6.36	0.0	0.07	6.36	0.0	0.01
3	12.72	0.0	0.13	12.72	0.0	0.01
4	19.08	0.0	0.2	19.08	0.0	0.01
5	25.44	0.0	0.27	25.44	0.0	0.01
6	31.8	0.0	0.33	31.8	0.0	0.01
7	38.16	0.0	0.4	38.16	0.0	0.01
8	44.52	0.0	0.47	44.52	0.0	0.01
9	50.89	0.0	0.53	50.89	0.0	0.01
10	57.25	0.0	0.6	57.25	0.0	0.01
11	63.61	0.0	0.67	63.61	0.0	0.01
12	69.97	0.0	0.73	69.97	0.0	0.01
13	76.33	0.0	0.8	76.33	0.0	0.01
14	82.69	0.0	0.87	82.69	0.0	0.01
15	89.05	0.0	0.93	89.05	0.0	0.01
16	95.41	0.0	1.0	95.41	0.0	0.01
17	0.0	0.0	0.0	0.0	0.0	0.01
18	23.85	0.0	0.25	23.85	0.0	0.01
19	47.71	0.0	0.5	47.71	0.0	0.01
20	71.56	0.0	0.75	71.56	0.0	0.01
21	95.41	0.0	1.0	95.41	0.0	0.01

Mittlerer Helligkeitsabstand (16 Stufen)
 $\Delta E^*_{CIELAB} = 0.0$

Mittlerer Helligkeitsabstand (5 Stufen)
 $\Delta L^*_{CIELAB} = 0.0$

Mittlerer Farbwiedergabe-Index: $R_{ab,m} = 100$

fgi60-3n-130-2: File: Measure unknown; Device: Device unknown; Date: Date unknown



fgi61-3n-130-2: File: Measure unknown; Device: Device unknown; Date: Date unknown

$L^*/Y_{intended}$ (absolut)	0.0/0.0	6.3/0.7	12.7/1.5	19.0/2.7	25.4/4.5	31.8/6.9	38.1/10.1	44.5/14.2	50.8/19.1	57.2/25.1	63.6/32.3	69.9/40.7	76.3/50.4	82.6/61.5	89.0/74.2	95.4/88.5
$w^* w^* w^*$ setrgb																
gp=1.0																
Nr. und Hex-Code	00;F	01;E	02;D	03;C	04;B	05;A	06;9	07;8	08;7	09;6	10;5	11;4	12;3	13;2	14;1	15;0
$w^* = l^*_{CIELAB, r}$ (relativ)																
$w^*_{intended}$	0,000	0,067	0,133	0,200	0,267	0,333	0,400	0,467	0,533	0,600	0,667	0,733	0,800	0,867	0,933	1,000
w^*_{out}	0.0	0.067	0.133	0.2	0.267	0.333	0.4	0.467	0.533	0.6	0.667	0.733	0.8	0.867	0.933	1.0

OE740-7n, Bild A7-130-2: 16 visuell gleichabständige L^* -Graustufen; PS-Operator: $w^* w^* w^*$ setrgbcolor

TÜB-Prüfvorlage fgi6; Ein-Ausgabe-Beziehung nach ISO 9241-306; 1MR, DEH 000n/w/cmy0/rgb
 Gesehener Y-Kontrast $Y_W: Y_N=88,9:0,31$; Y_N -Bereich 0,0 to <0,46
 ->rgb*_de, 130-2: