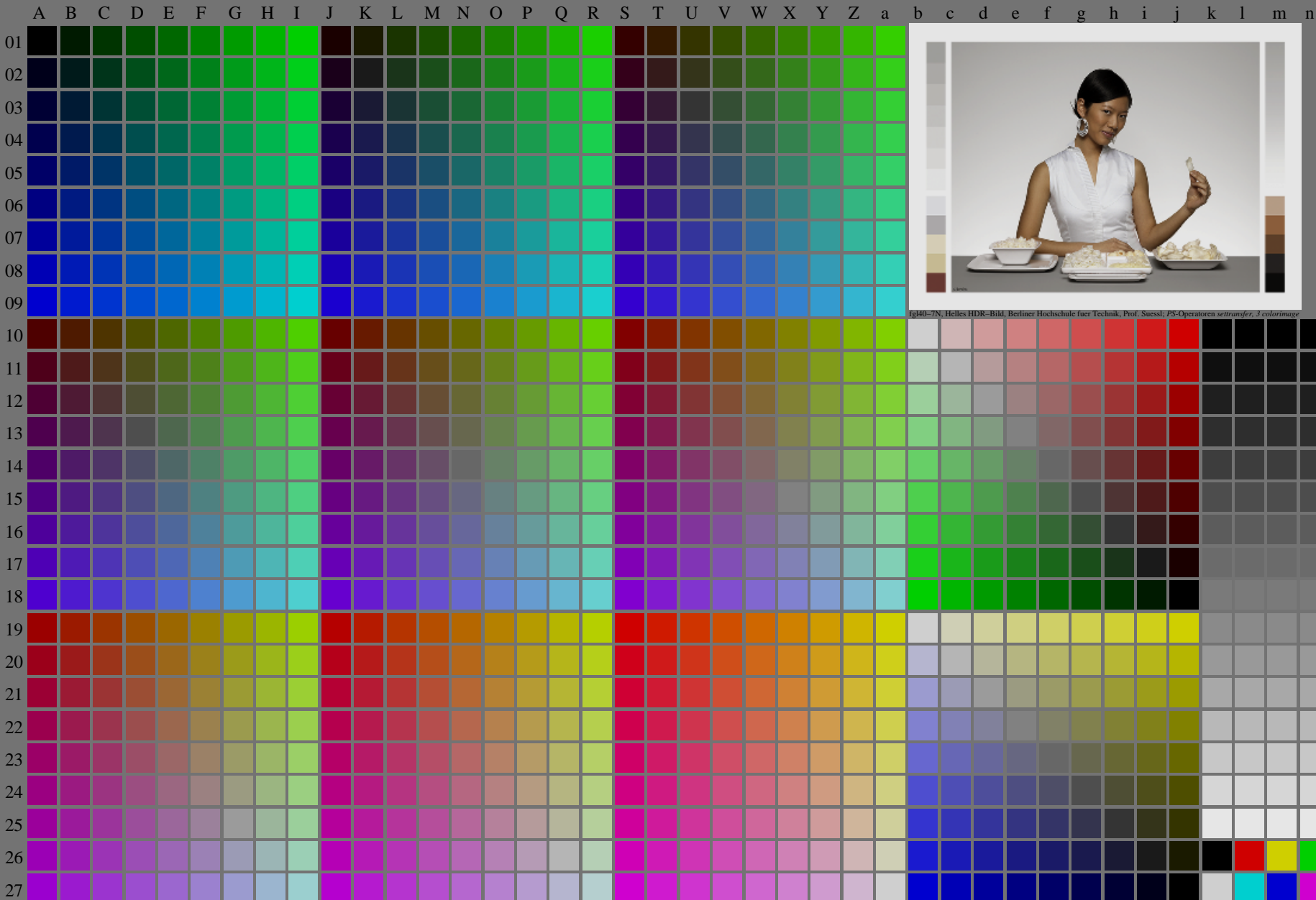


Siehe ähnliche Dateien der ganzen Serie: <http://farbe.li.tu-berlin.de/fgl.htm>  
Technische Information: <http://farbe.li.tu-berlin.de/A/33872E.html>  
oder <http://standards.iso.org/iso/9241/306/ed-2/index.html>

TUB-Registrierung: 20240301-[fgl4/fgl410fa.txt](http://farbe.li.tu-berlin.de/fgl4/fgl410fa.txt) / .ps  
Anwendung für Beurteilung und Messung von Display- oder Druck-Ausgabe  
TUB-Material: Code=rh41a



fgl40-7N, Helles HDR-Bild, Berliner Hochschule fuer Technik, Prof. Suess; PS-Operatoren settransfer, 3 colorimage

fgl40-7N, Seite 1/16, Prüfvorlage 2G mit 40x27=1080 Farben; digital gleichabständige 9 oder 16stufige Farbreihen; Farbdaten in Spalte (A-n):  $rgb^*_d(A_n)$ ,  $colorm = 1$ ,  $xchart = 0$ ,  $pchart = 0$

TUB-Prüfvorlage fgl4; fgl4: Prüfvorlage 2g\_di mit 40x27=1080 Farben; 1MR, DH 000n/w/cmy0/rgb  
Digital gleichabständige 9 oder 16stufige Farbreihen, L-HDR;  $\gamma_R$   
-> $rgb^*_d$ , 130-0: