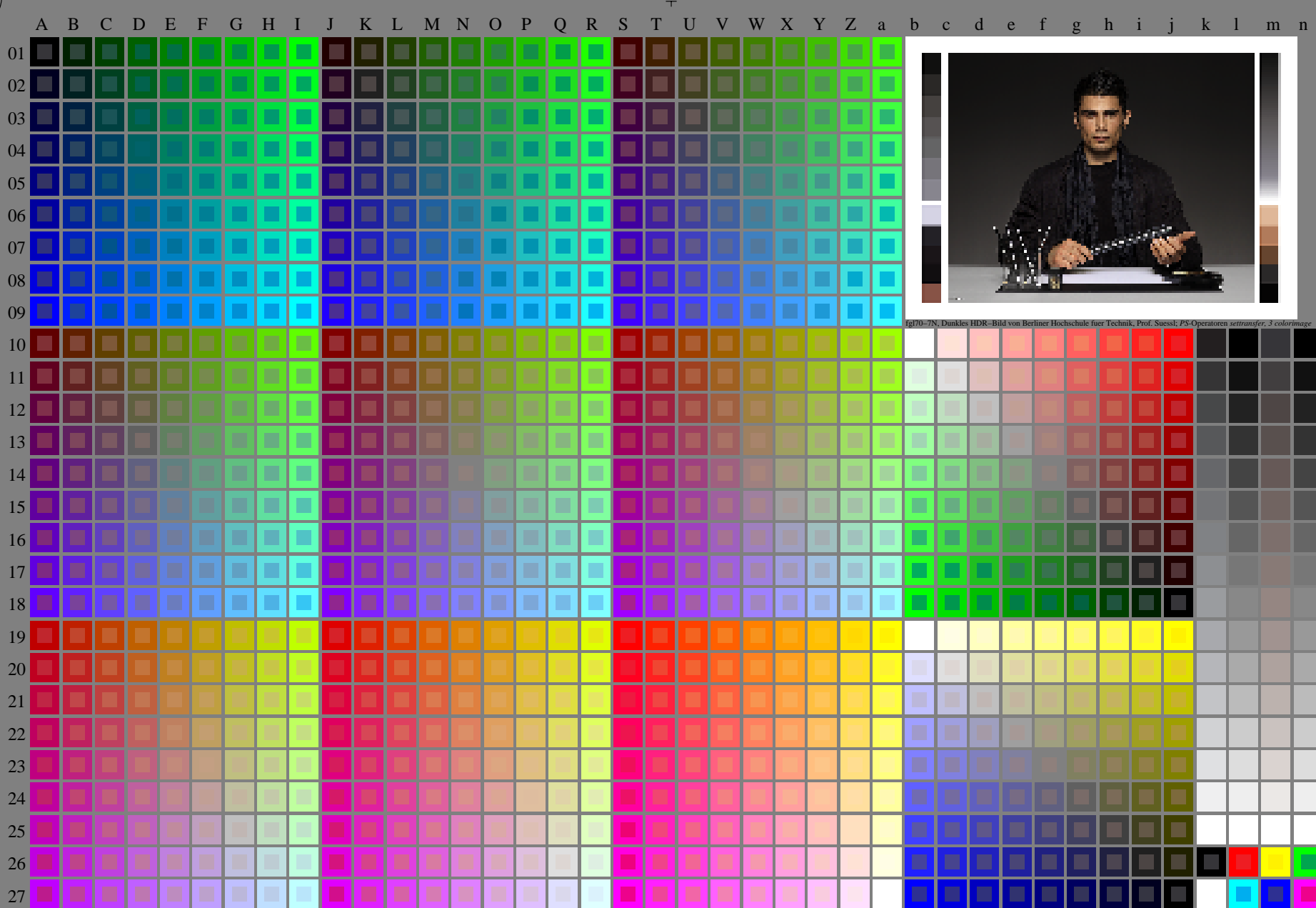


<http://farbe.li.tu-berlin.de/fgl7/fgl710na.txt> / .ps; nur Vektorgrafik VG; Start-Ausgabe
Siehe separate Bilder dieser Seite: <http://farbe.li.tu-berlin.de/fgl7/fgl7.hnn>

Siehe ähnliche Dateien der ganzen Serie: <http://farbe.li.tu-berlin.de/fgl7s.htm>
Technische Information: <http://farbe.li.tu-berlin.de/A/33872E.html>
oder <http://standards.iso.org/iso/9241/306/ed-2/index.html>

TUB-Registrierung: 20240301-[fgl7/fgl710na.txt](http://farbe.li.tu-berlin.de/fgl7/fgl710na.txt) / .ps
Anwendung für Beurteilung und Messung von Display- oder Druck-Ausgabe

TUB-Material: Code=rh41a



fgl70-7N, Seite 1/16, Prüfvorlage 2G mit 40x27=1080 Farben; digital gleichabständige 9 oder 16stufige Farbreihen; Farbdaten in Spalte (A-n): rgb + cmy0 (A_j + k26_n27), 000n (k), w (l), nnn0 (m), www (n), colorm = 0, xchart = 0, pchart = 0

TUB-Prüfvorlage fgl7; fgl7: Prüfvorlage 2g_di mit 40x27=1080 Farben; DH
Digital gleichabständige 9 oder 16stufige Farbreihen, D-HDR; $\gamma_R=0,8$ 000n/w/cmy0/rgb
->rgb*_d, 030-0:

<http://farbe.li.tu-berlin.de/fgl7/fgl710na.txt> / .ps; nur Vektorgrafik VG; Start-Ausgabe

Siehe separate Bilder dieser Seite: <http://farbe.li.tu-berlin.de/fgl7/fgl7.htm>

Siehe ähnliche Dateien der ganzen Seite: <http://farbe.li.tu-berlin.de/fgl7/fgl7.htm>
Technische Information: <http://farbe.li.tu-berlin.de/A/33872E.html>
oder <http://standards.iso.org/iso/9241/306/ed-1/index.html>

Table with columns labeled A-Z and a-b and rows labeled 01-27. Each cell contains a numerical value representing color data for a specific color and position.

fgl70-70, Seite 2/16, Prüfvorgabe G mit 40x27=1080 Farben; digital gleichabständige 9 oder 16stufige Farbreihen; Farbdaten in Spalte (A-n); rgb (A_j + k26_n27), 000n (k), w (l), nnn (m), www (n), colormap = 0, xchart = 0, pchart = 1

TUB-Prüfvorgabe fgl7; fgl7: Prüfvorgabe 2g_di mit 40x27=1080 Farben; DH: Digital gleichabständige 9 oder 16stufige Farbreihen, D-HDR; $\gamma_R=0,8$

000n/w/cmy0/rgb
->rgb*d, 030:1

TUB-Registrierung: 20240301-fgl7/fgl710na.txt / .ps
Anwendung für Beurteilung und Messung von Display- oder Druck-Ausgabe
TUB-Material: Code=rhaffta

01
02
03
04
05
06
07
08
09
10
11
12
13
14
15
16
17
18
19
20
21
22
23
24
25
26
27

a
b
c
d
e
f
g
h
i
j
k
l
m
n

Siehe ähnliche Dateien der ganzen Serie: <http://farbe.li.tu-berlin.de/fgls.htm>
 Technische Information: <http://farbe.li.tu-berlin.de/A/33872E.html>
 oder <http://standards.iso.org/iso/9241/306/ed-2/index.html>

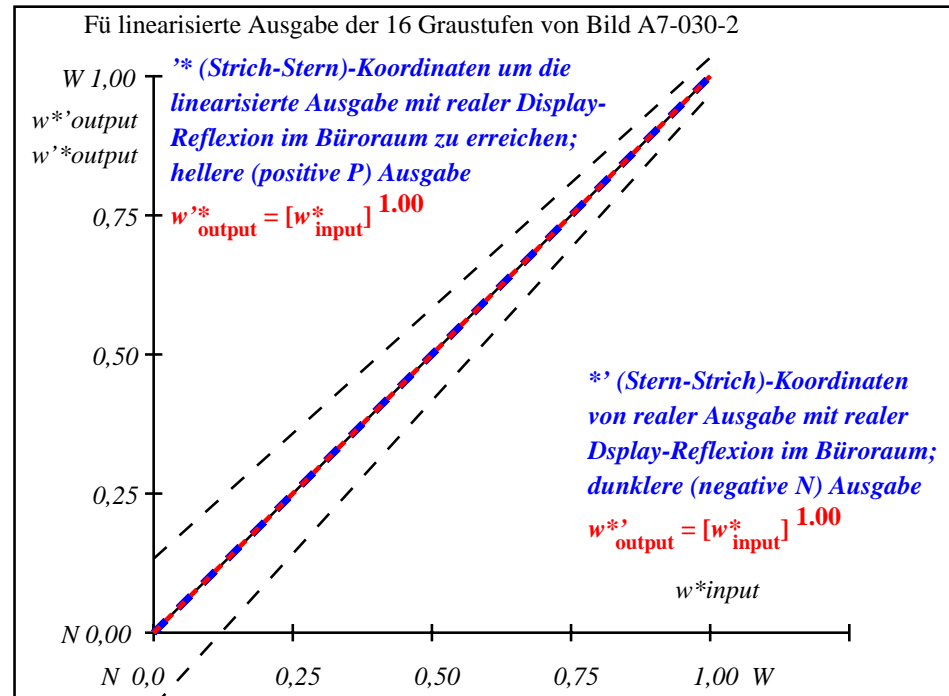
TÜB-Registrierung: 20240301-fgl7/fgl710na.txt /.ps
 Anwendung für Beurteilung und Messung von Display- oder Druck-Ausgabe

TÜB-Material: Code=rh4ta

i	LAB*ref	l*out	LAB*out	LAB*out/c-ref	ΔE*	Start-Ausgabe S1
1	0.0	0.0	0.0	0.0	0.0	Kennzeichnung nach ISO/IEC 15775 Anhang G und DIN 33866-1 Anhang G
2	6.36	0.0	0.07	6.36	0.0	
3	12.72	0.0	0.13	12.72	0.0	
4	19.08	0.0	0.2	19.08	0.0	
5	25.44	0.0	0.27	25.44	0.0	
6	31.8	0.0	0.33	31.8	0.0	
7	38.16	0.0	0.4	38.16	0.0	
8	44.52	0.0	0.47	44.52	0.0	
9	50.89	0.0	0.53	50.89	0.0	
10	57.25	0.0	0.6	57.25	0.0	
11	63.61	0.0	0.67	63.61	0.0	
12	69.97	0.0	0.73	69.97	0.0	
13	76.33	0.0	0.8	76.33	0.0	
14	82.69	0.0	0.87	82.69	0.0	
15	89.05	0.0	0.93	89.05	0.0	
16	95.41	0.0	1.0	95.41	0.0	
17	0.0	0.0	0.0	0.0	0.0	
18	23.85	0.0	0.25	23.85	0.0	
19	47.71	0.0	0.5	47.71	0.0	
20	71.56	0.0	0.75	71.56	0.0	
21	95.41	0.0	1.0	95.41	0.0	

Mittlerer Helligkeitsabstand (16 Stufen) $\Delta E^*_{CIELAB} = 0.0$
 Mittlerer Helligkeitsabstand (5 Stufen) $\Delta L^*_{CIELAB} = 0.0$
 Mittlerer Farbwiedergabe-Index: $R^*_{ab,m} = 100$

fgl70-3N-030-2: File: Measure unknown; Device: Device unknown; Date: Date unknown



fgl71-3N-030-2: File: Measure unknown; Device: Device unknown; Date: Date unknown

$L^*/Y_{intended}$ (absolut)	0.0/0.0	6.4/0.7	12.7/1.5	19.1/2.8	25.4/4.6	31.8/7.0	38.2/10.2	44.5/14.2	50.9/19.2	57.2/25.2	63.6/32.3	70.0/40.7	76.3/50.4	82.7/61.6	89.0/74.3	95.4/88.6
$w^* w^* w^*$ setrgb																
gp=1.00																
Nr. und Hex-Code	00;F	01;E	02;D	03;C	04;B	05;A	06;9	07;8	08;7	09;6	10;5	11;4	12;3	13;2	14;1	15;0
$w^* = l^*_{CIELAB, r}$ (relativ)																
$w^*_{intended}$	0,000	0,067	0,133	0,200	0,267	0,333	0,400	0,467	0,533	0,600	0,667	0,733	0,800	0,867	0,933	1,000
w^*_{out}	0.0	0.067	0.133	0.2	0.267	0.333	0.4	0.467	0.533	0.6	0.667	0.733	0.8	0.867	0.933	1.0

fgl70-7N-030-2: 16 visuell gleichabständige L^* -Graustufen; PS-Operator: $w^* w^* w^*$ setrgbcolor