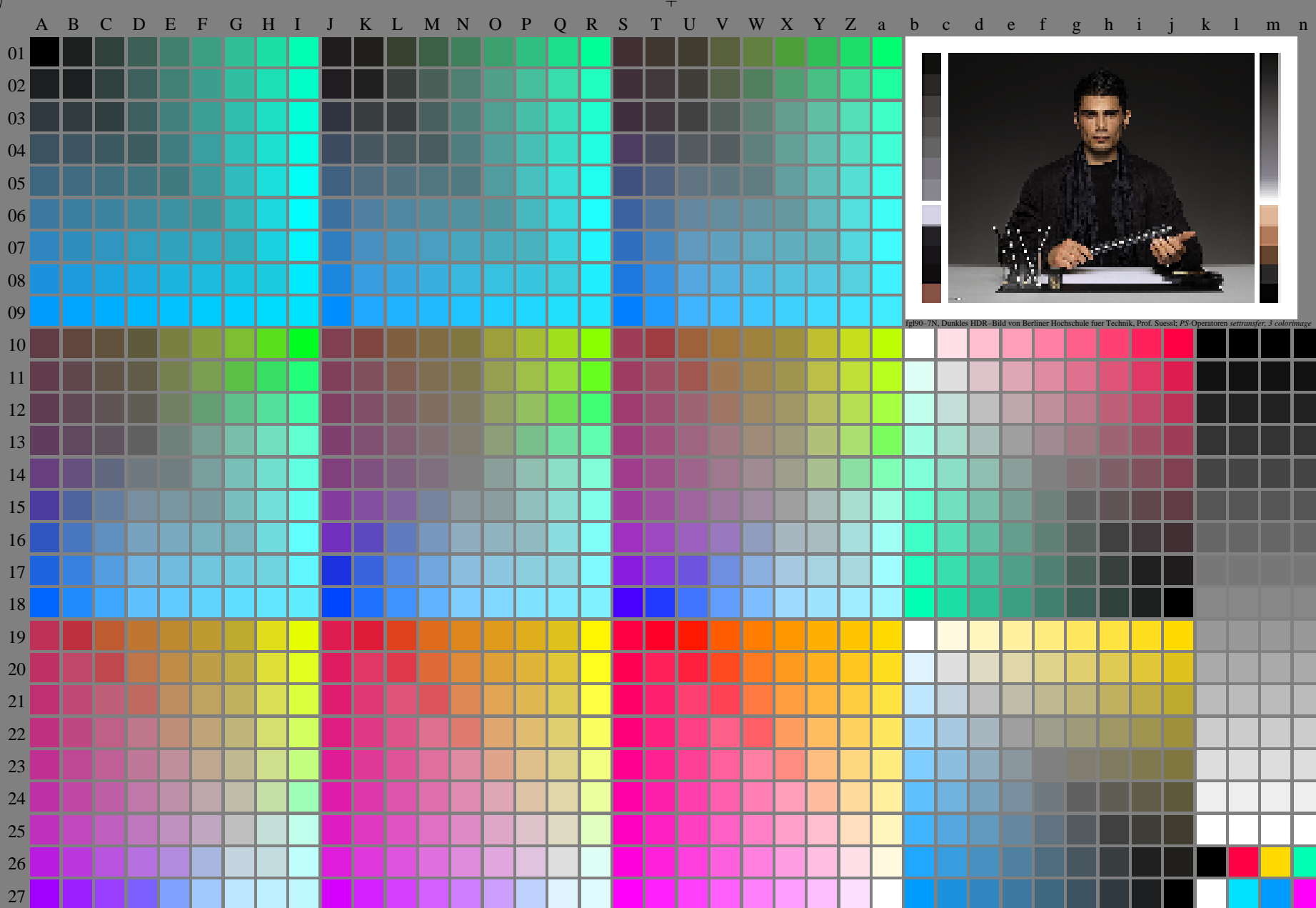


Siehe ähnliche Dateien der ganzen Serie: <http://farbe.li.tu-berlin.de/fgls.htm>
Technische Information: <http://farbe.li.tu-berlin.de/A/33872E.html>
oder <http://standards.iso.org/iso/9241/306/ed-2/index.html>

TUB-Registrierung: 20240301-fgl9/fgl910fa.txt / .ps
Anwendung für Beurteilung und Messung von Display- oder Druck-Ausgabe
TUB-Material: Code=rha4ta



fgl9-7N, Dunkles HDR-Bild von Berliner Hochschule fuer Technik, Prof. Suess; PS-Operatoren settransfer, 3 colorimage

fgl9-7N, Seite 1/16, Prüfvorlage 2G mit 40x27=1080 Farben; digital gleichabständige 9 oder 16stufige Farbreihen; Farbdaten in Spalte (A-n): rgb^* (A_n), colorm = 1, xchart = 0, pchart = 0

TUB-Prüfvorlage fgl9; fgl9: Prüfvorlage 2g_di mit 40x27=1080 Farben; 1MR, DEH000n/w/cmy0/rgb
Digital gleichabständige 9 oder 16stufige Farbreihen, D-HDR; $\gamma_R=1,0$
-> rgb^*_{de} , 130-0: