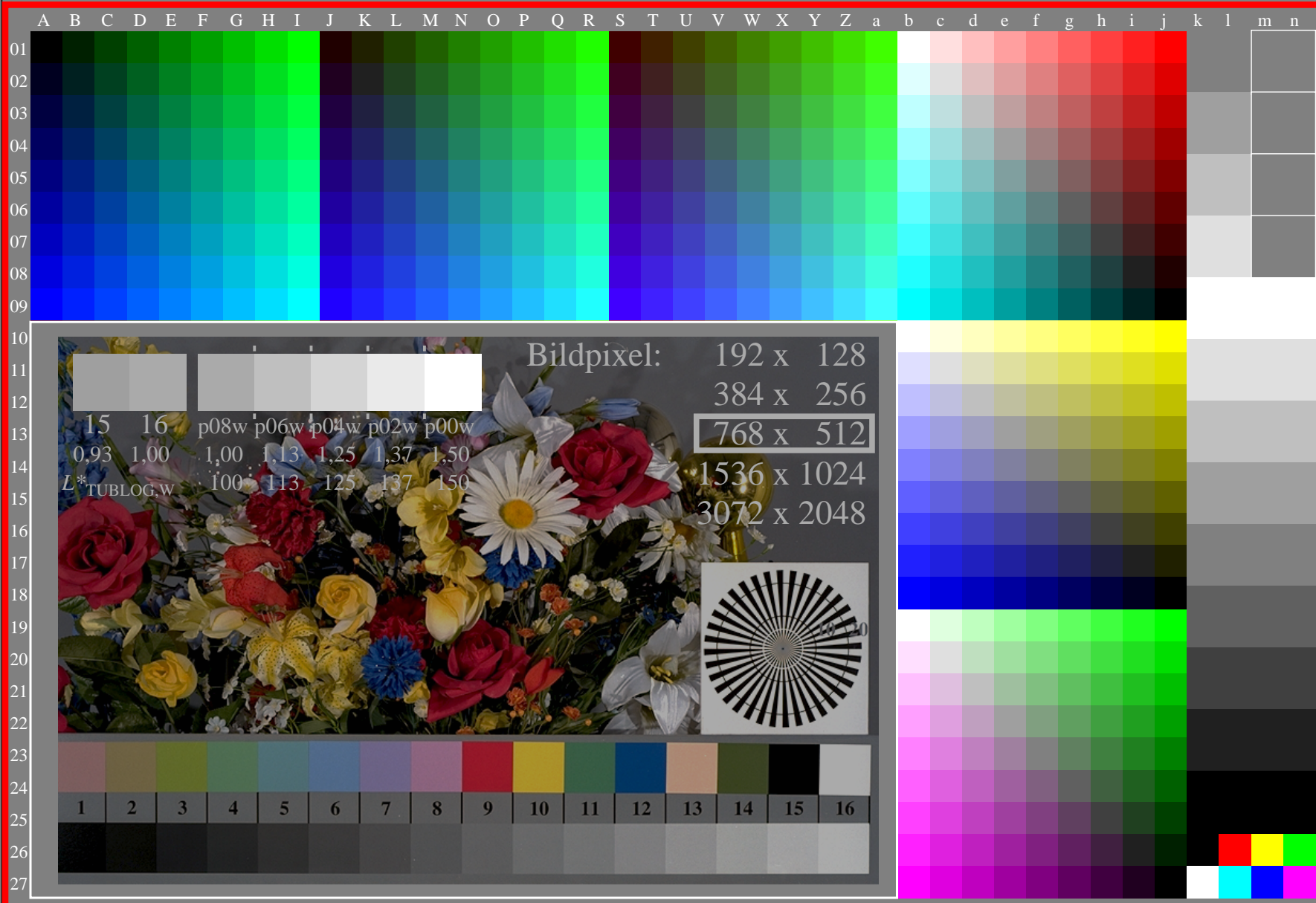


<http://farbe.li.tu-berlin.de/fgw2/fgw210na.txt> /.ps; nur Vektorgrafik VG;  
Siehe separate Bilder dieser Seite: <http://farbe.li.tu-berlin.de/fgw2/fgw2.htm>

Siehe ähnliche Dateien der ganzen Serie: <http://farbe.li.tu-berlin.de/fgws.htm>  
Technische Information: <http://farbe.li.tu-berlin.de> oder <http://color.li.tu-berlin.de>

TUB-Registrierung: 20240501-fgw2/fgw210na.txt /.ps  
Anwendung für Beurteilung und Messung von Display- oder Druck-Ausgabe  
TUB-Material: Code=rh4kta



fgw20-7n, gamma  $g_a=3,600$ ,  $g_p=1,500$ ,

fgw20-7n

TUB-Prüfvorlage fgw2; Prüfvorlagen, 5&9&16stufige Farbserien für linearisierte Displayausgabe  
Blumenstrau&sxlig; und 1080 Farben nach ISO 9241-306;  $0 \leq r, g, b \leq 1$  f&uuml;r Bereich N-P2

0=000700=F0