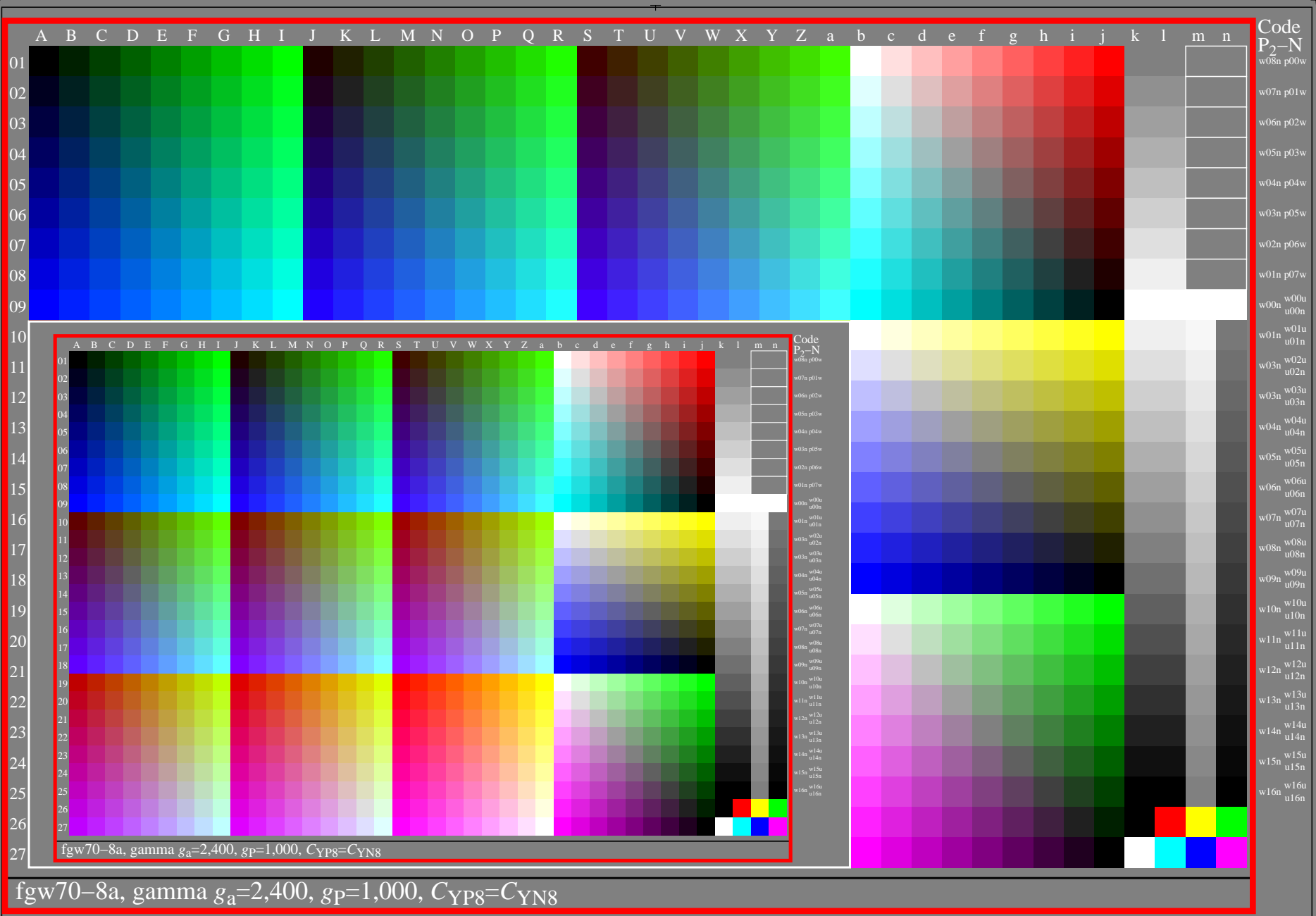


<http://farbe.li.tu-berlin.de/fgw7/fgw710na.txt> /.ps; nur Vektorgrafik VG;
Siehe separate Bilder dieser Seite: <http://farbe.li.tu-berlin.de/fgw7/fgw7.htm>

Siehe ähnliche Dateien der ganzen Serie: <http://farbe.li.tu-berlin.de/fgws.htm>
Technische Information: <http://farbe.li.tu-berlin.de> oder <http://color.li.tu-berlin.de>

TUB-Registrierung: 20240501-[fgw7/fgw710na.txt](http://farbe.li.tu-berlin.de/fgw7/fgw710na.txt) /.ps
Anwendung für Beurteilung und Messung von Display- oder Druck-Ausgabe
TUB-Material: Code=thakta



TUB-Prüfvorlage fgw7; Prüfvorlagen mit 9&17stufigen Farbserien für linearisierte Displayausgabe
Gamma-Optimierung für 15 Display-Reflexionen nach ISO 9241-306; mit Bild; $\gamma_{rel}=1,000$