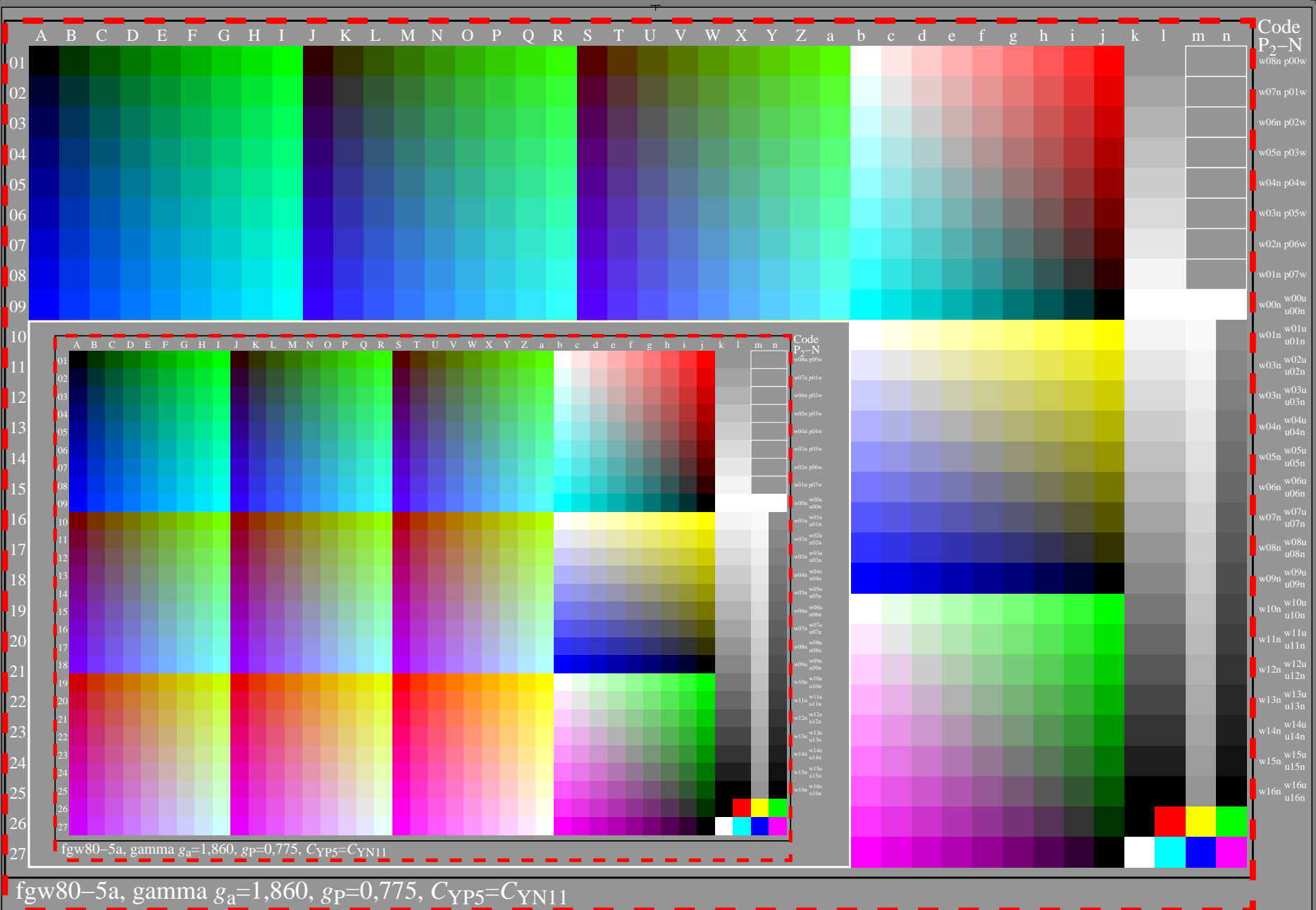


<http://farbe.li.tu-berlin.de/fgw8/fgw810na.txt> /.ps; nur Vektorgrafik VG;
Siehe separate Bilder dieser Seite: <http://farbe.li.tu-berlin.de/fgw8/fgw8.htm>

Siehe ähnliche Dateien der ganzen Serie: <http://farbe.li.tu-berlin.de/fgw8.htm>
Technische Information: <http://farbe.li.tu-berlin.de> oder <http://color.li.tu-berlin.de>

TUB-Registrierung: 20240501-fgw8/fgw810na.txt /.ps
Anwendung für Beurteilung und Messung von Display- oder Druck-Ausgabe
TUB-Material: Code=rh4ta



fgw80-5a, gamma $g_a=1,860$, $g_p=0,775$, $C_{YP5}=C_{YN11}$

TUB-Prüfvorlage fgw8; Prüfvorlagen mit 9&17stufigen Farbserien für linearisierte Displayausgabe
Gamma-Optimierung für 15 Display-Reflexionen nach ISO 9241-306; mit Bild; $\gamma_{rel}=1,000$