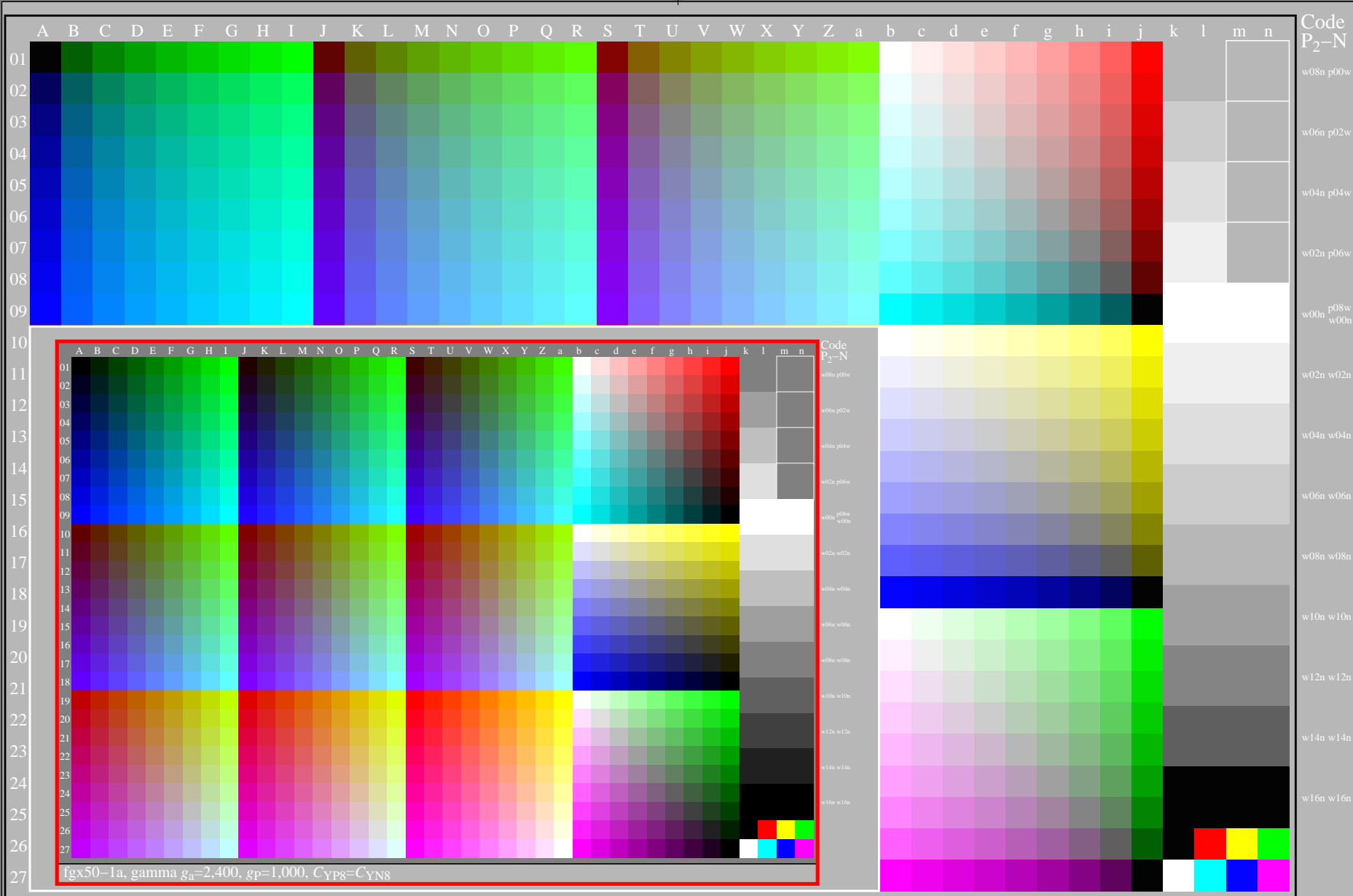


Siehe ähnliche Dateien der ganzen Serie: <http://farbe.li.tu-berlin.de/fgx5.htm>  
Technische Information: <http://farbe.li.tu-berlin.de> oder <http://color.li.tu-berlin.de>

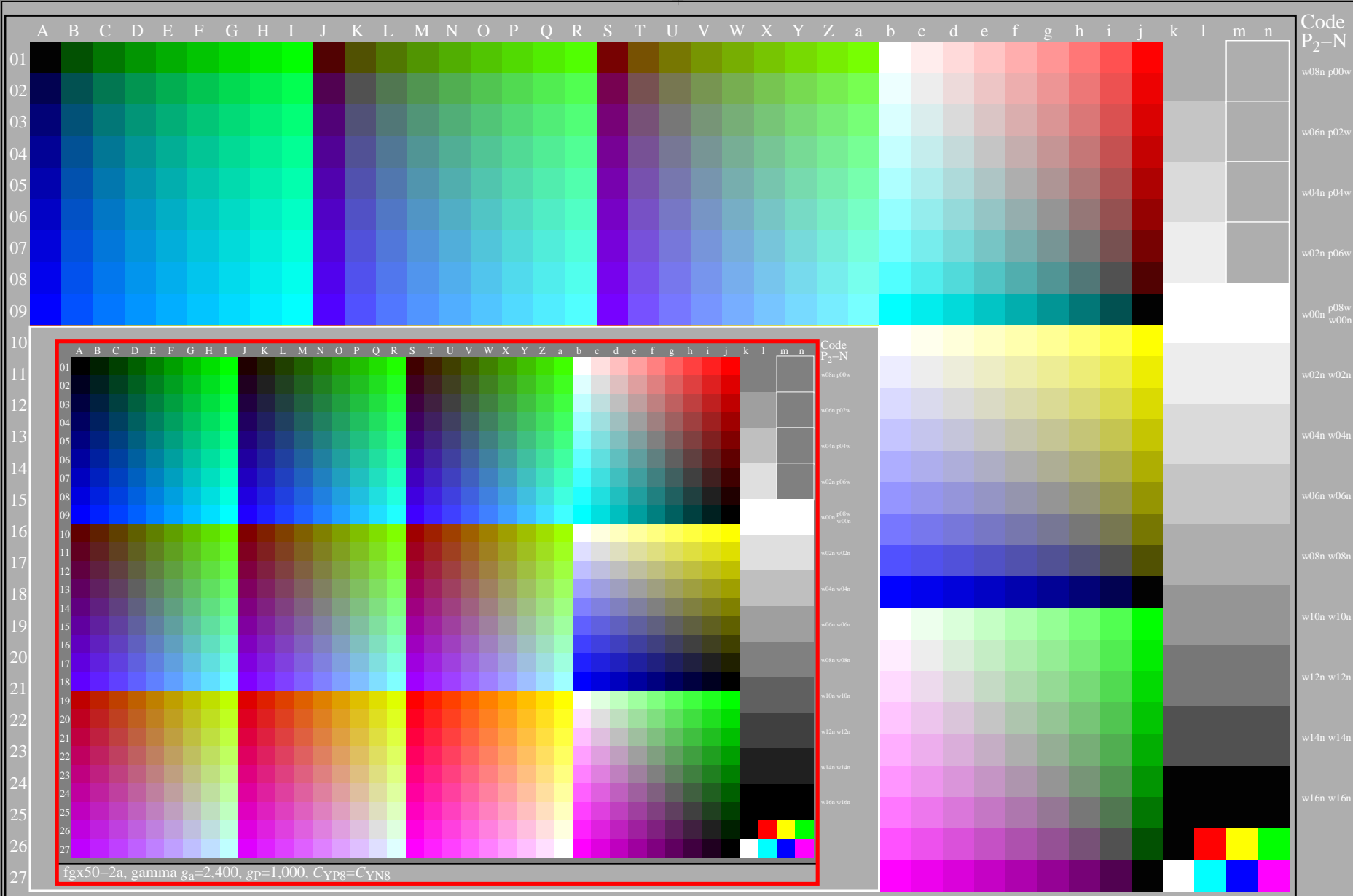


fgx50-1a, gamma  $g_a=1,140$ ,  $g_p=0,475$ ,  $C_{YP1}=C_{YN15}$

TUB-Registrierung: 20240501-fgx5/fgx510na.txt /ps  
Anwendung für Beurteilung und Messung von Display- oder Druck-Ausgabe  
TUB-Material: Code=thakta

<http://farbe.li.tu-berlin.de/fgx5/fgx510na.txt> /ps; nur Vektorgrafik VG;  
Siehe separate Bilder dieser Seite: <http://farbe.li.tu-berlin.de/fgx5/fgx5.htm>

Siehe ähnliche Dateien der ganzen Serie: <http://farbe.li.tu-berlin.de/fgx5.htm>  
Technische Information: <http://farbe.li.tu-berlin.de> oder <http://color.li.tu-berlin.de>



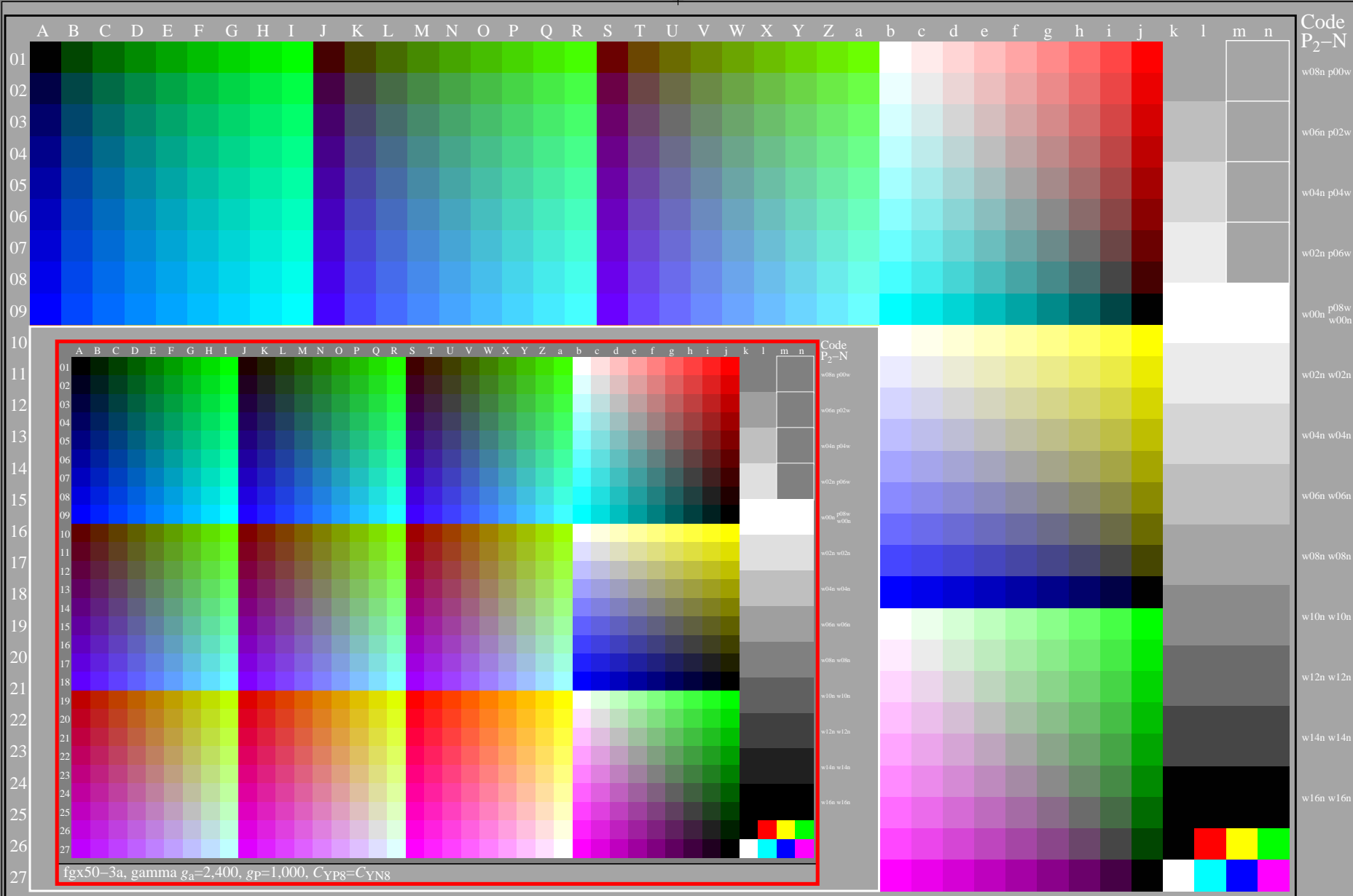
fgx50-2a, gamma  $g_a=1,320$ ,  $g_p=0,550$ ,  $C_{YP2}=C_{YN14}$

TUB-Prüfvorlage fgx5; Prüfvorlagen mit 5&9stufigen Farbserien für linearisierte Displayausgabe  
Gamma-Optimierung für 15 Display-Reflexionen nach ISO 9241-306; mit Bild;  $\gamma_{rel}=1,000$

TUB-Registrierung: 20240501-fgx5/fgx510na.txt /ps  
Anwendung für Beurteilung und Messung von Display- oder Druck-Ausgabe  
TUB-Material: Code=thakta

<http://farbe.li.tu-berlin.de/fgx5/fgx510na.txt> / .ps; nur Vektorgrafik VG;  
Siehe separate Bilder dieser Seite: <http://farbe.li.tu-berlin.de/fgx5/fgx5.htm>

Siehe ähnliche Dateien der ganzen Serie: <http://farbe.li.tu-berlin.de/fgx5.htm>  
Technische Information: <http://farbe.li.tu-berlin.de> oder <http://color.li.tu-berlin.de>



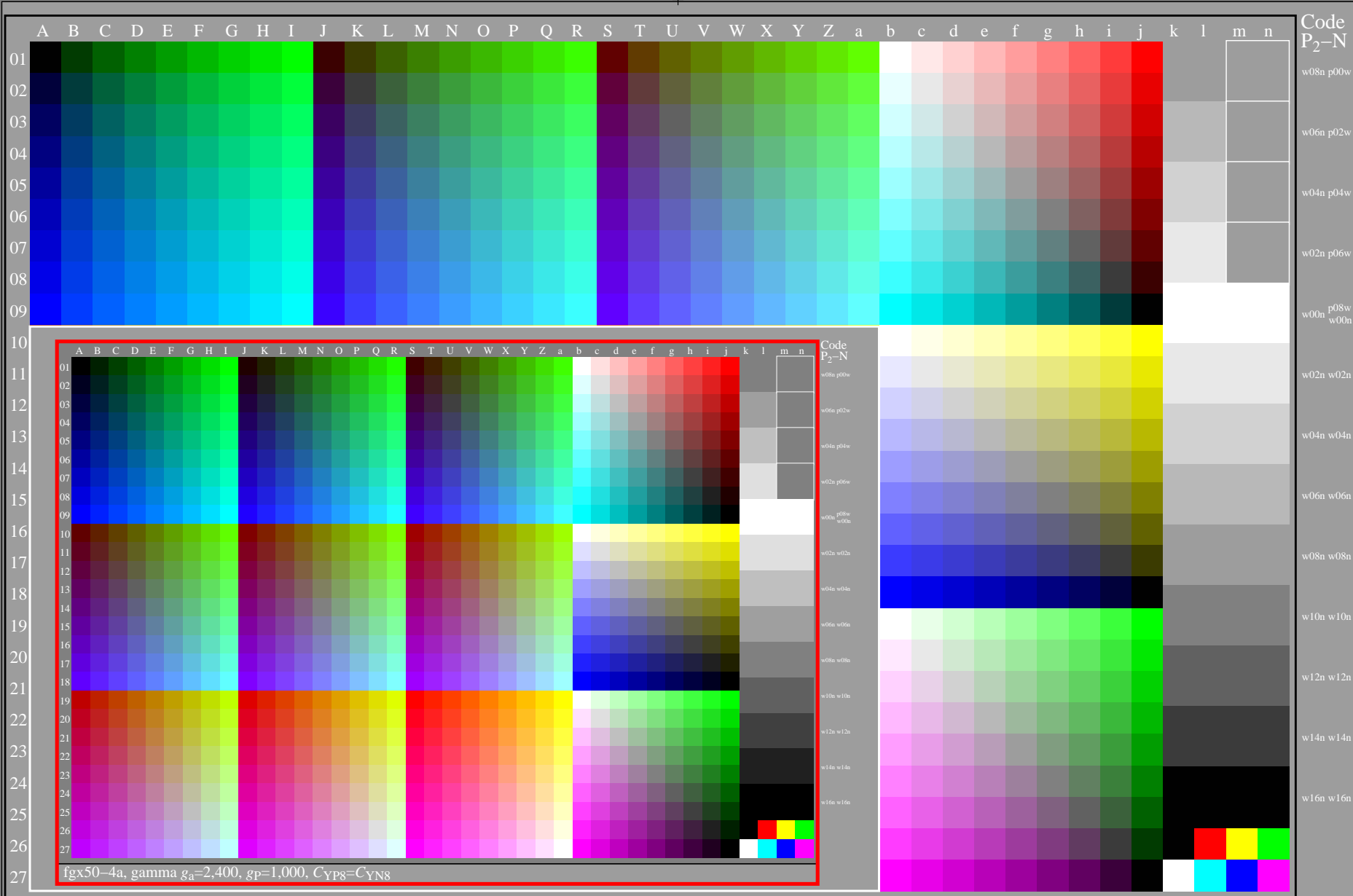
fgx50-3a, gamma  $g_a=1,500$ ,  $g_p=0,625$ ,  $C_{YP3}=C_{YN13}$

TUB-Prüfvorlage fgx5; Prüfvorlagen mit 5&9stufigen Farbserien für linearisierte Displayausgabe  
Gamma-Optimierung für 15 Display-Reflexionen nach ISO 9241-306; mit Bild;  $\gamma_{rel}=1,000$

TUB-Registrierung: 20240501-fgx5/fgx510na.txt / .ps  
Anwendung für Beurteilung und Messung von Display- oder Druck-Ausgabe  
TUB-Material: Code=thakta

<http://farbe.li.tu-berlin.de/fgx5/fgx510na.txt> /ps; nur Vektorgrafik VG;  
Siehe separate Bilder dieser Seite: <http://farbe.li.tu-berlin.de/fgx5/fgx5.htm>

Siehe ähnliche Dateien der ganzen Serie: <http://farbe.li.tu-berlin.de/fgx5.htm>  
Technische Information: <http://farbe.li.tu-berlin.de> oder <http://color.li.tu-berlin.de>



fgx50-4a, gamma  $g_a=1,680$ ,  $g_p=0,700$ ,  $C_{YP4}=C_{YN12}$

fgx50-4a, gamma  $g_a=2,400$ ,  $g_p=1,000$ ,  $C_{YP8}=C_{YN8}$

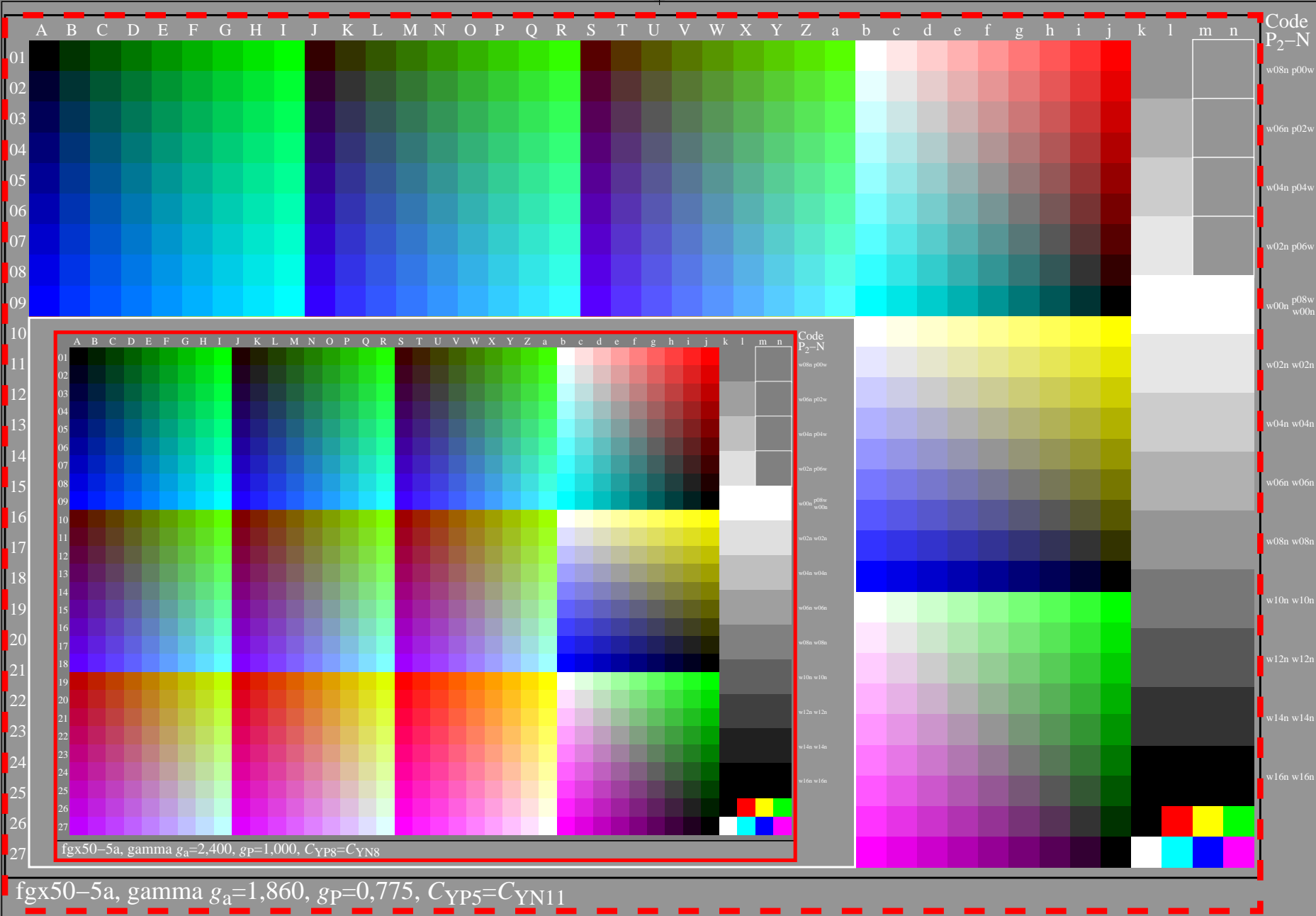
TUB-Registrierung: 20240501-fgx5/fgx510na.txt /ps  
Anwendung für Beurteilung und Messung von Display- oder Druck-Ausgabe  
TUB-Material: Code=thakta

TUB-Prüfvorlage fgx5; Prüfvorlagen mit 5&9stufigen Farbserien für linearisierte Displayausgabe  
Gamma-Optimierung für 15 Display-Reflexionen nach ISO 9241-306; mit Bild;  $\gamma_{rel}=1,000$

<http://farbe.li.tu-berlin.de/fgx5/fgx510na.txt> /ps; nur Vektorgrafik VG;  
Siehe separate Bilder dieser Seite: <http://farbe.li.tu-berlin.de/fgx5/fgx5.htm>

Siehe ähnliche Dateien der ganzen Serie: <http://farbe.li.tu-berlin.de/fgx5.htm>  
Technische Information: <http://farbe.li.tu-berlin.de> oder <http://color.li.tu-berlin.de>

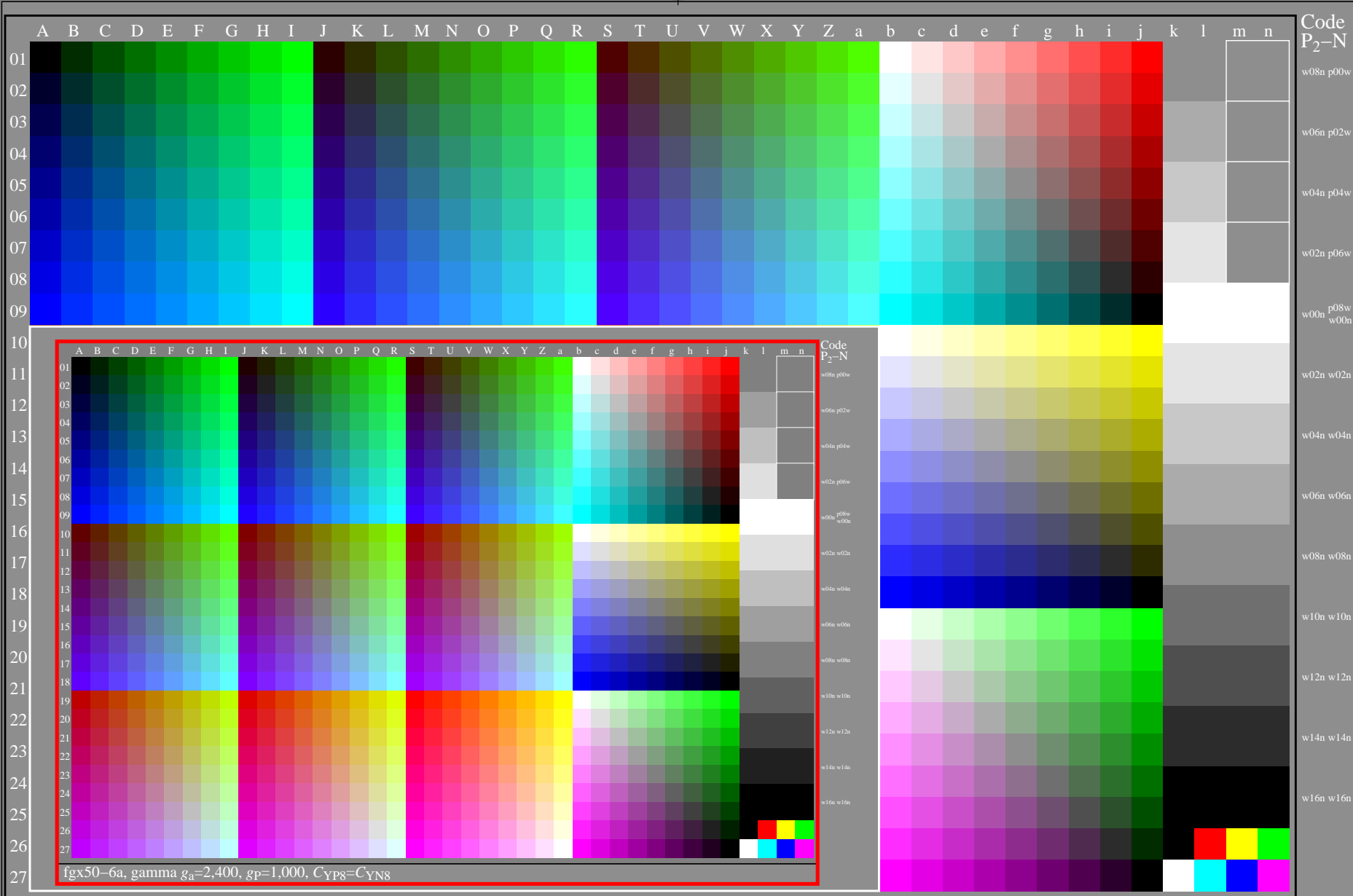
TUB-Registrierung: 20240501-fgx5/fgx510na.txt /ps  
Anwendung für Beurteilung und Messung von Display- oder Druck-Ausgabe  
TUB-Material: Code=thakta



TUB-Prüfvorlage fgx5; Prüfvorlagen mit 5&9stufigen Farbserien für linearisierte Displayausgabe  
Gamma-Optimierung für 15 Display-Reflexionen nach ISO 9241-306; mit Bild;  $\gamma_{rel}=1,000$

<http://farbe.li.tu-berlin.de/fgx5/fgx510na.txt> / .ps; nur Vektorgrafik VG;  
Siehe separate Bilder dieser Seite: <http://farbe.li.tu-berlin.de/fgx5/fgx5.htm>

Siehe ähnliche Dateien der ganzen Serie: <http://farbe.li.tu-berlin.de/fgx5.htm>  
Technische Information: <http://farbe.li.tu-berlin.de> oder <http://color.li.tu-berlin.de>

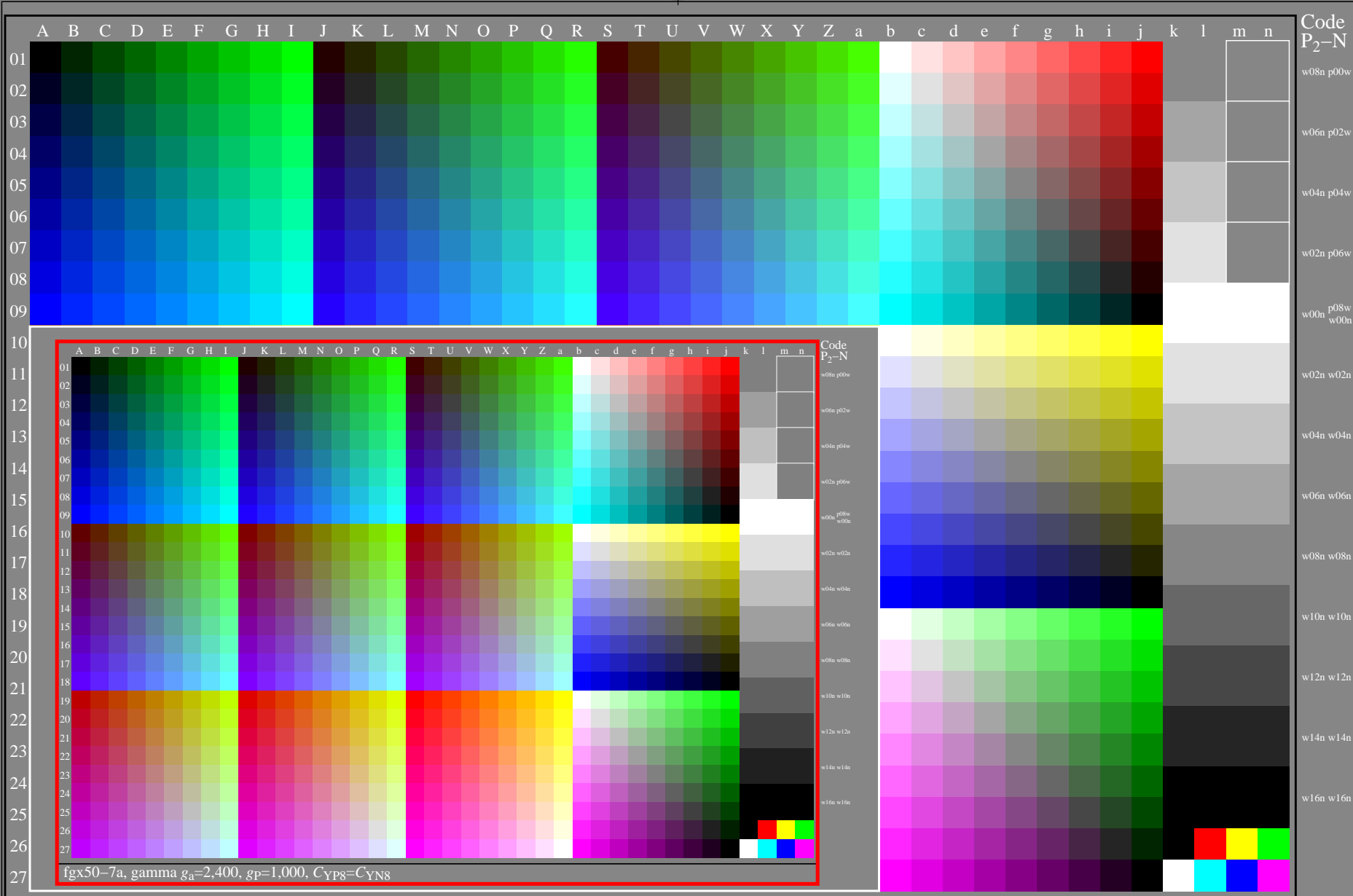


TUB-Registrierung: 20240501-fgx5/fgx510na.txt / .ps  
Anwendung für Beurteilung und Messung von Display- oder Druck-Ausgabe  
TUB-Material: Code=thakta

TUB-Prüfvorlage fgx5; Prüfvorlagen mit 5&9stufigen Farbserien für linearisierte Displayausgabe  
Gamma-Optimierung für 15 Display-Reflexionen nach ISO 9241-306; mit Bild;  $\gamma_{rel}=1,000$

<http://farbe.li.tu-berlin.de/fgx5/fgx510na.txt> / .ps; nur Vektorgrafik VG;  
Siehe separate Bilder dieser Seite: <http://farbe.li.tu-berlin.de/fgx5/fgx5.htm>

Siehe ähnliche Dateien der ganzen Serie: <http://farbe.li.tu-berlin.de/fgx5.htm>  
Technische Information: <http://farbe.li.tu-berlin.de> oder <http://color.li.tu-berlin.de>



fgx50-7a, gamma  $g_a=2,400$ ,  $g_p=1,000$ ,  $C_{YP8}=C_{YN8}$

fgx50-7a, gamma  $g_a=2,217$ ,  $g_p=0,924$ ,  $C_{YP7}=C_{YN9}$

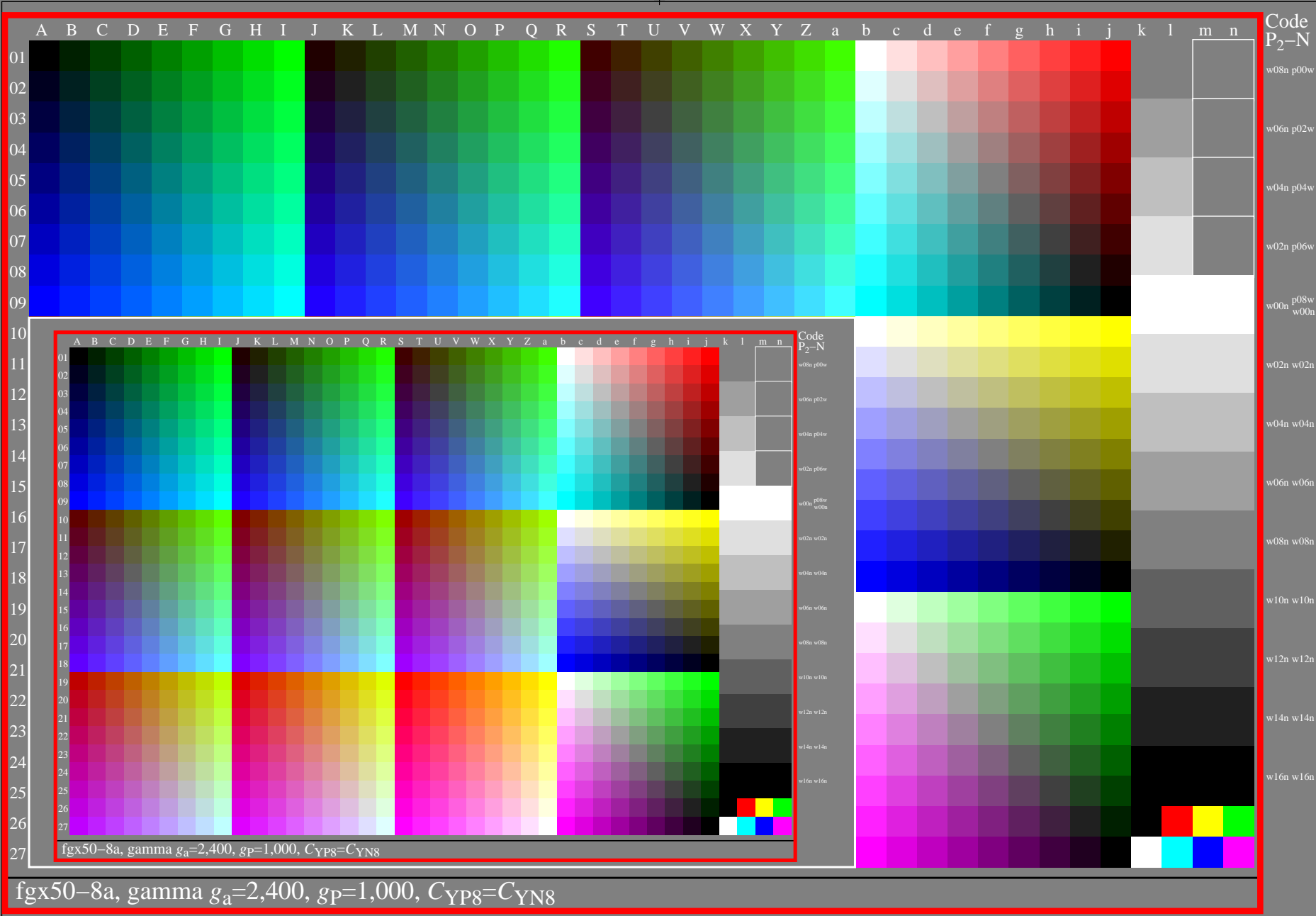
TUB-Prüfvorlage fgx5; Prüfvorlagen mit 5&9stufigen Farbserien für linearisierte Displayausgabe  
Gamma-Optimierung für 15 Display-Reflexionen nach ISO 9241-306; mit Bild;  $\gamma_{rel}=1,000$

TUB-Registrierung: 20240501-fgx5/fgx510na.txt / ps  
Anwendung für Beurteilung und Messung von Display- oder Druck-Ausgabe

TUB-Material: Code=thakta

<http://farbe.li.tu-berlin.de/fgx5/fgx510na.txt> / .ps; nur Vektorgrafik VG;  
Siehe separate Bilder dieser Seite: <http://farbe.li.tu-berlin.de/fgx5/fgx5.htm>

Siehe ähnliche Dateien der ganzen Serie: <http://farbe.li.tu-berlin.de/fgx5.htm>  
Technische Information: <http://farbe.li.tu-berlin.de> oder <http://color.li.tu-berlin.de>



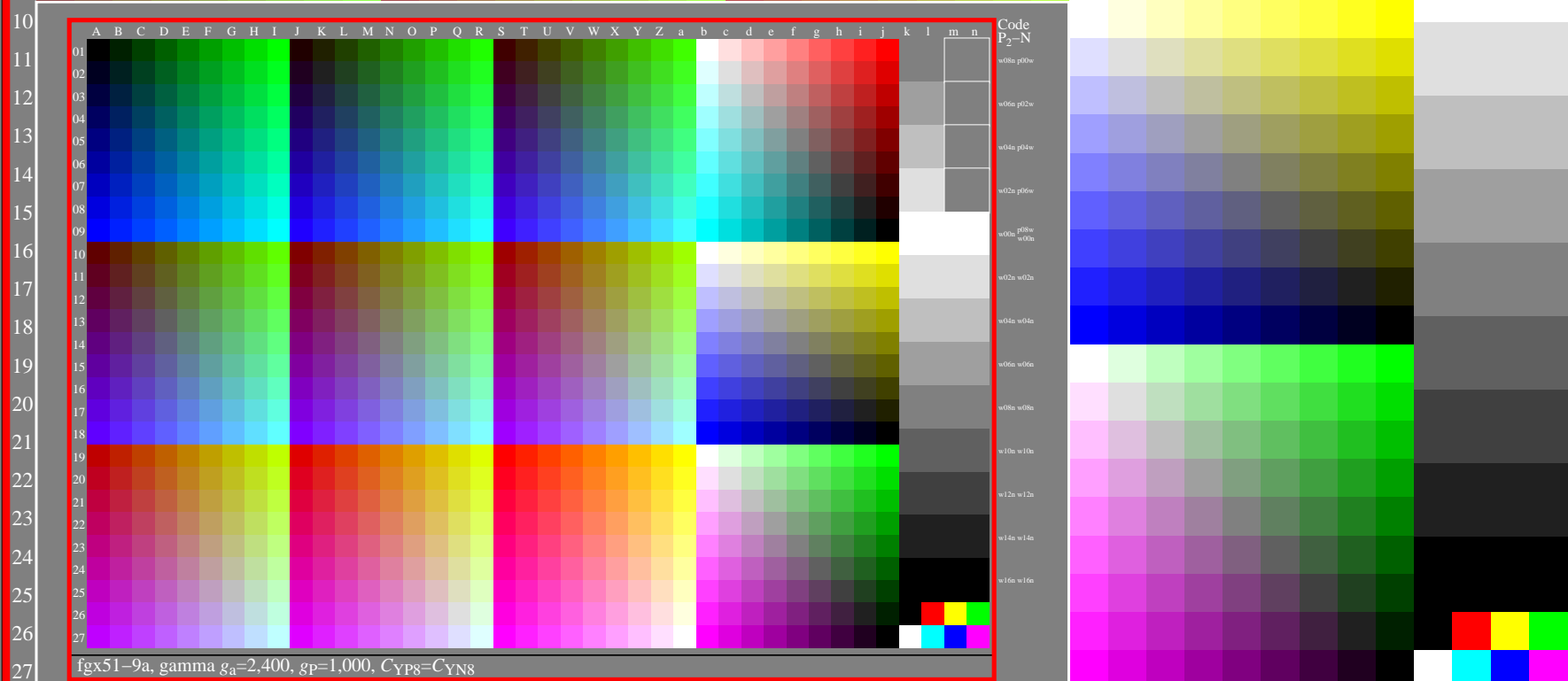
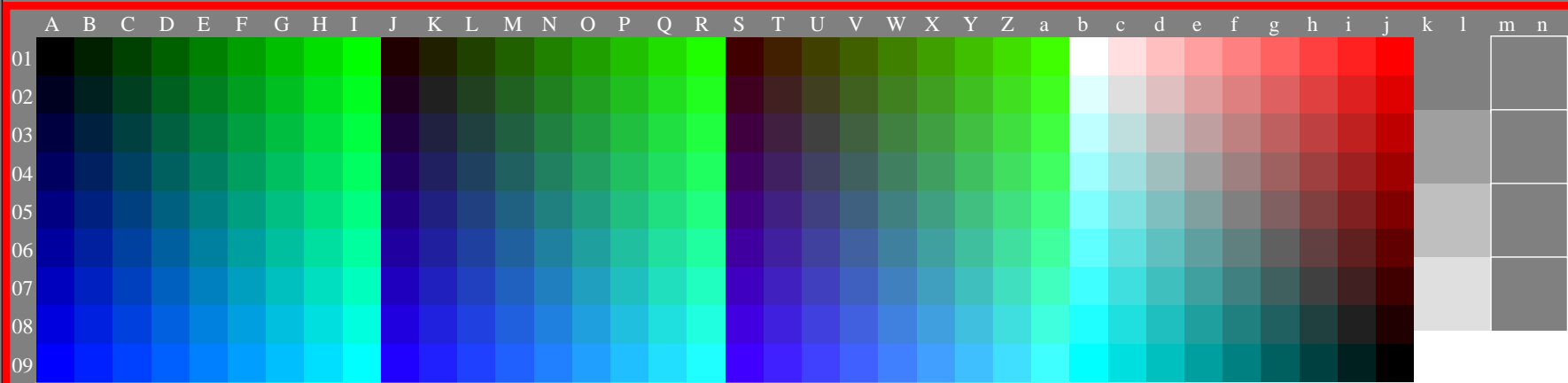
TUB-Registrierung: 20240501-fgx5/fgx510na.txt / .ps  
Anwendung für Beurteilung und Messung von Display- oder Druck-Ausgabe  
TUB-Material: Code=thakta

TUB-Prüfvorlage fgx5; Prüfvorlagen mit 5&9stufigen Farbserien für linearisierte Displayausgabe  
Gamma-Optimierung für 15 Display-Reflexionen nach ISO 9241-306; mit Bild;  $\gamma_{rel}=1,000$



<http://farbe.li.tu-berlin.de/fgx5/fgx510na.txt> / .ps; nur Vektorgrafik VG;  
Siehe separate Bilder dieser Seite: <http://farbe.li.tu-berlin.de/fgx5/fgx5.htm>

Siehe ähnliche Dateien der ganzen Serie: <http://farbe.li.tu-berlin.de/fgx5.htm>  
Technische Information: <http://farbe.li.tu-berlin.de> oder <http://color.li.tu-berlin.de>



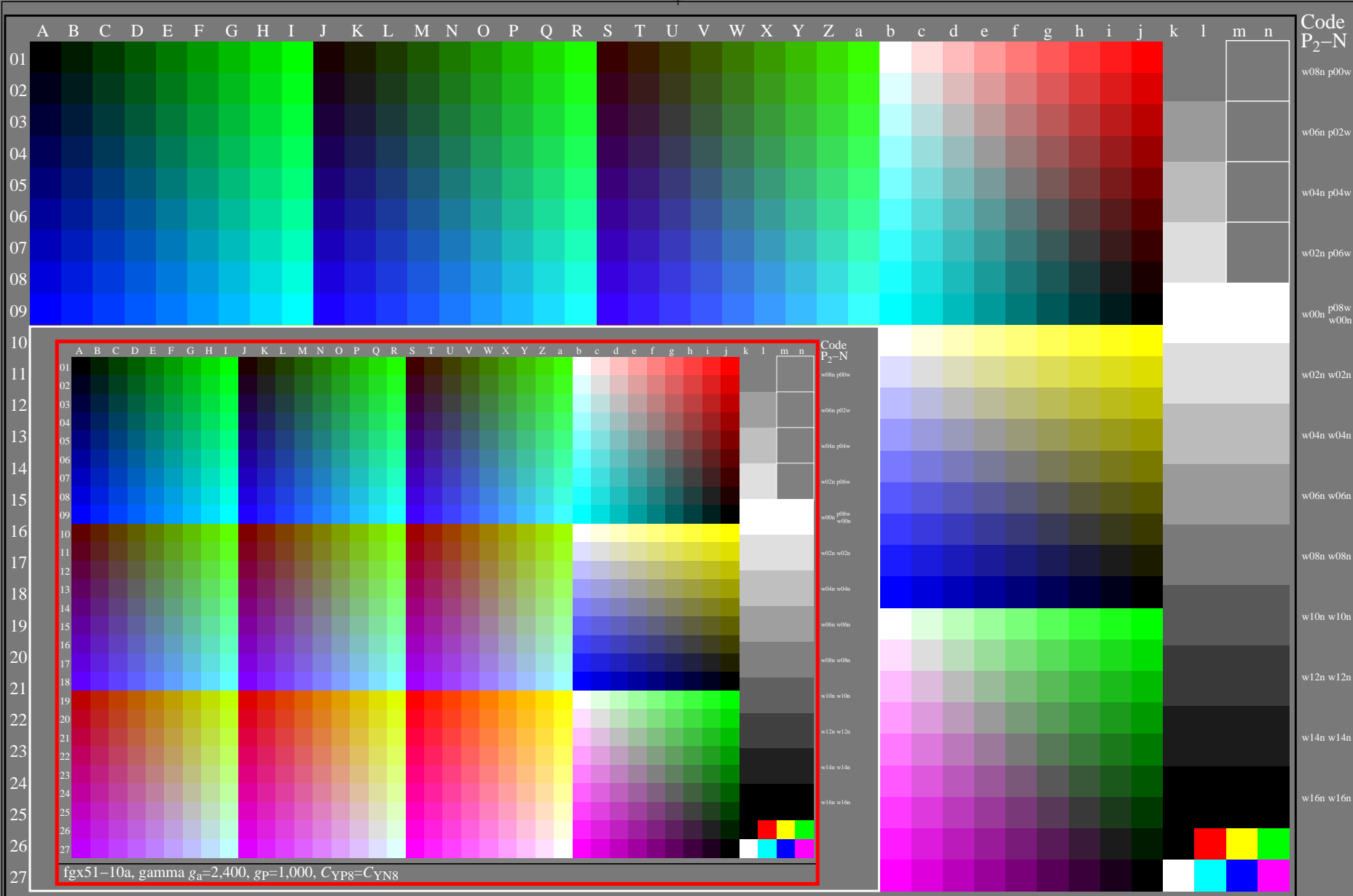
fgx51-9a, gamma  $g_a=2,400$ ,  $g_p=1,000$ ,  $C_{YP8}=C_{YN8}$

TUB-Prüfvorlage fgx5; Prüfvorlagen mit 5&9stufigen Farbserien für linearisierte Displayausgabe  
Gamma-Optimierung für 15 Display-Reflexionen nach ISO 9241-306; mit Bild;  $\gamma_{rel}=1,000$

TUB-Registrierung: 20240501-fgx5/fgx510na.txt / .ps  
Anwendung für Beurteilung und Messung von Display- oder Druck-Ausgabe  
TUB-Material: Code=thakta

<http://farbe.li.tu-berlin.de/fgx5/fgx510na.txt> / .ps; nur Vektorgrafik VG;  
Siehe separate Bilder dieser Seite: <http://farbe.li.tu-berlin.de/fgx5/fgx5.htm>

Siehe ähnliche Dateien der ganzen Serie: <http://farbe.li.tu-berlin.de/fgx5.htm>  
Technische Information: <http://farbe.li.tu-berlin.de> oder <http://color.li.tu-berlin.de>



Code P<sub>2</sub>-N

w08n p00w  
w06n p02w  
w04n p04w  
w02n p06w  
w00n p08w  
w00n w00n  
w02n w02n  
w04n w04n  
w06n w06n  
w08n w08n  
w10n w10n  
w12n w12n  
w14n w14n  
w16n w16n

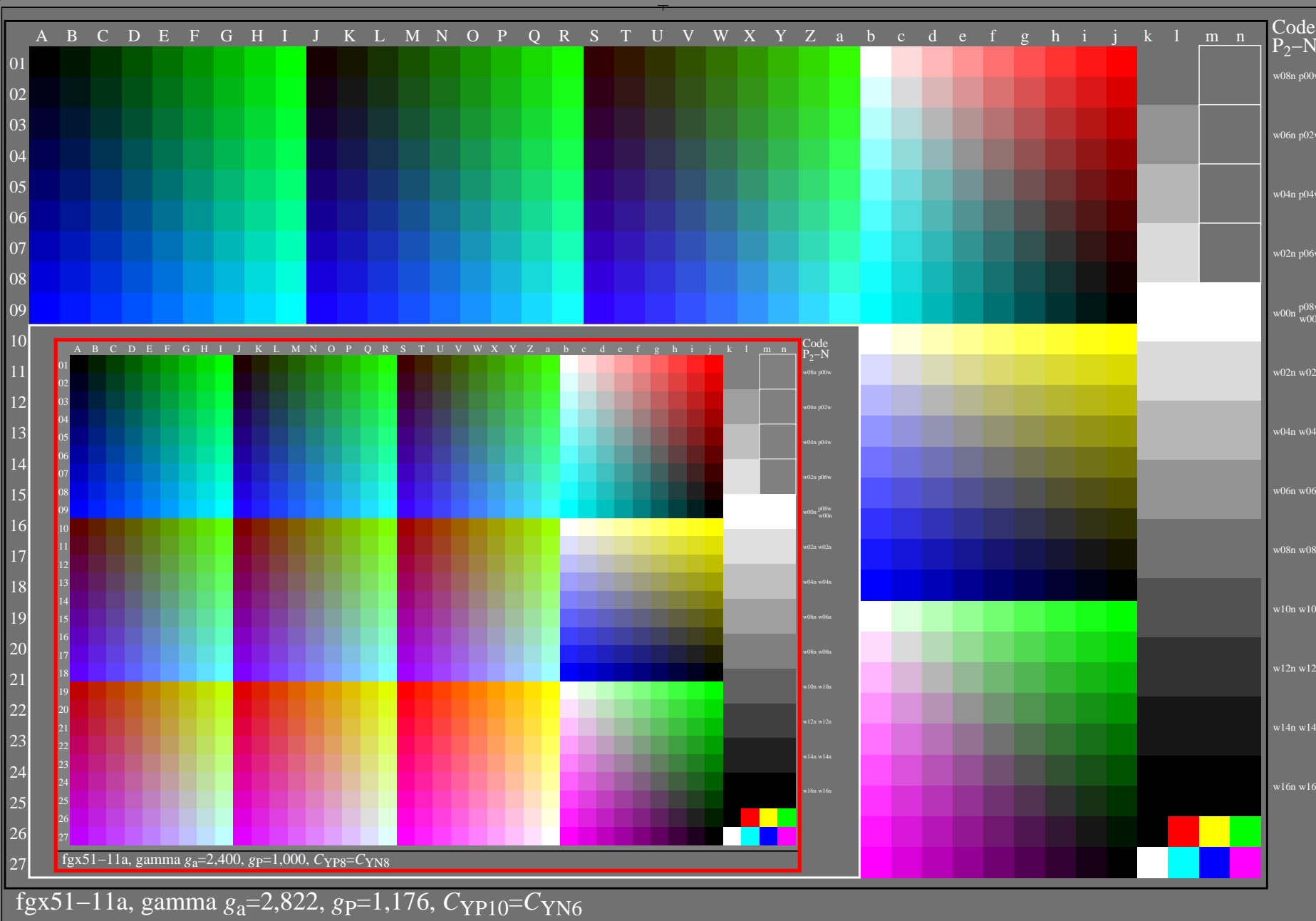
fgx51-10a, gamma  $g_a=2,594$ ,  $g_p=1,081$ ,  $C_{YP9}=C_{YN7}$

TUB-Prüfvorlage fgx5; Prüfvorlagen mit 5&9stufigen Farbserien für linearisierte Displayausgabe  
Gamma-Optimierung für 15 Display-Reflexionen nach ISO 9241-306; mit Bild;  $\gamma_{rel}=1,000$

TUB-Registrierung: 20240501-fgx5/fgx510na.txt / ps  
Anwendung für Beurteilung und Messung von Display- oder Druck-Ausgabe  
TUB-Material: Code=thakta

<http://farbe.li.tu-berlin.de/fgx5/fgx510na.txt> / .ps; nur Vektorgrafik VG;  
Siehe separate Bilder dieser Seite: <http://farbe.li.tu-berlin.de/fgx5/fgx5.htm>

Siehe ähnliche Dateien der ganzen Serie: <http://farbe.li.tu-berlin.de/fgx5.htm>  
Technische Information: <http://farbe.li.tu-berlin.de> oder <http://color.li.tu-berlin.de>



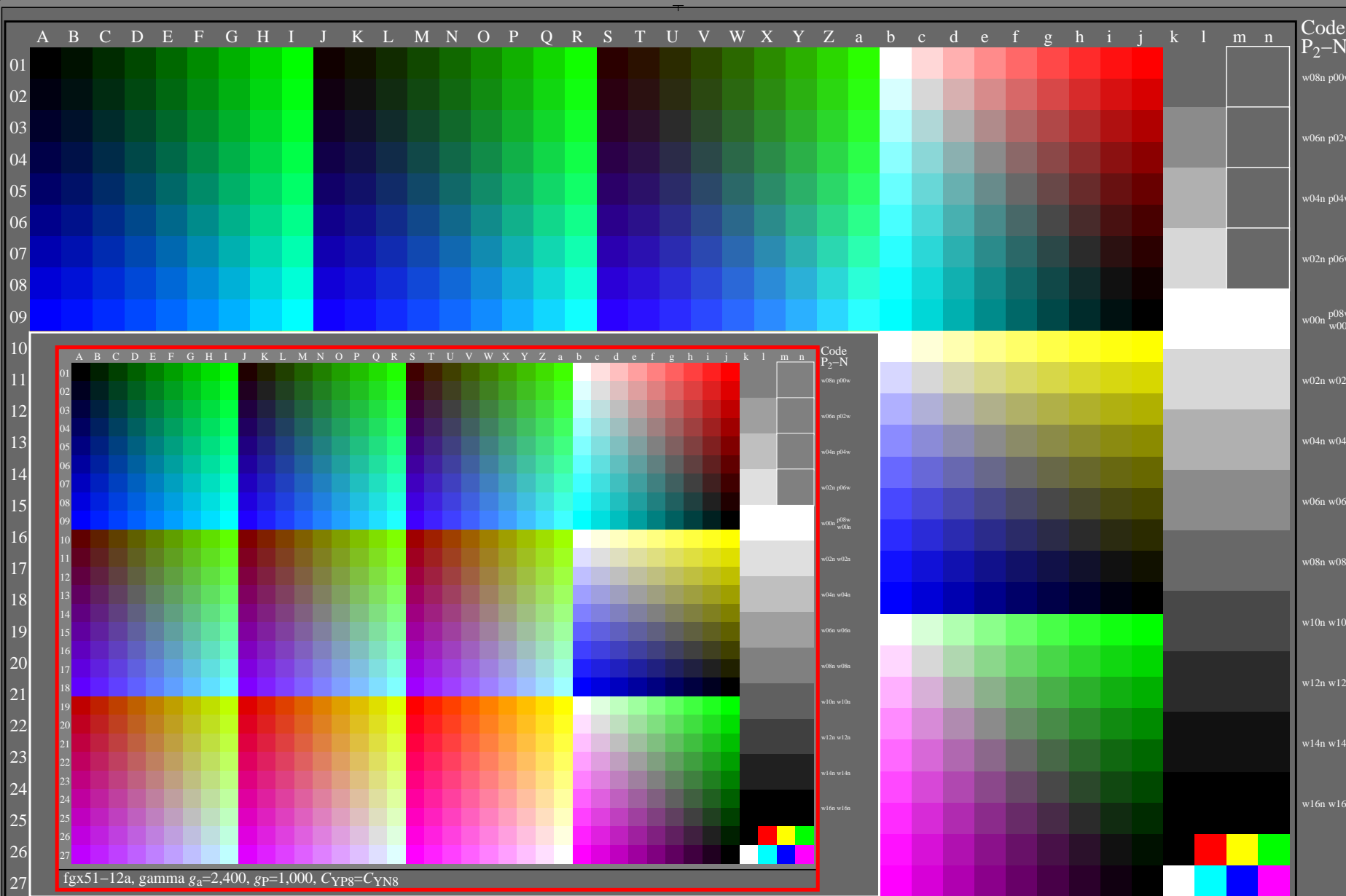
TUB-Registrierung: 20240501-fgx5/fgx510na.txt / .ps  
Anwendung für Beurteilung und Messung von Display- oder Druck-Ausgabe  
TUB-Material: Code=thakta

TUB-Prüfvorlage fgx5; Prüfvorlagen mit 5&9stufigen Farbserien für linearisierte Displayausgabe  
Gamma-Optimierung für 15 Display-Reflexionen nach ISO 9241-306; mit Bild;  $\gamma_{rel}=1,000$

0=0001000=F0

<http://farbe.li.tu-berlin.de/fgx5/fgx510na.txt> / .ps; nur Vektorgrafik VG;  
Siehe separate Bilder dieser Seite: <http://farbe.li.tu-berlin.de/fgx5/fgx5.htm>

Siehe ähnliche Dateien der ganzen Serie: <http://farbe.li.tu-berlin.de/fgx5.htm>  
Technische Information: <http://farbe.li.tu-berlin.de> oder <http://color.li.tu-berlin.de>



fgx51-12a, gamma  $g_a=2,400$ ,  $g_p=1,000$ ,  $C_{YP8}=C_{YN8}$

fgx51-12a, gamma  $g_a=3,096$ ,  $g_p=1,290$ ,  $C_{YP11}=C_{YN5}$

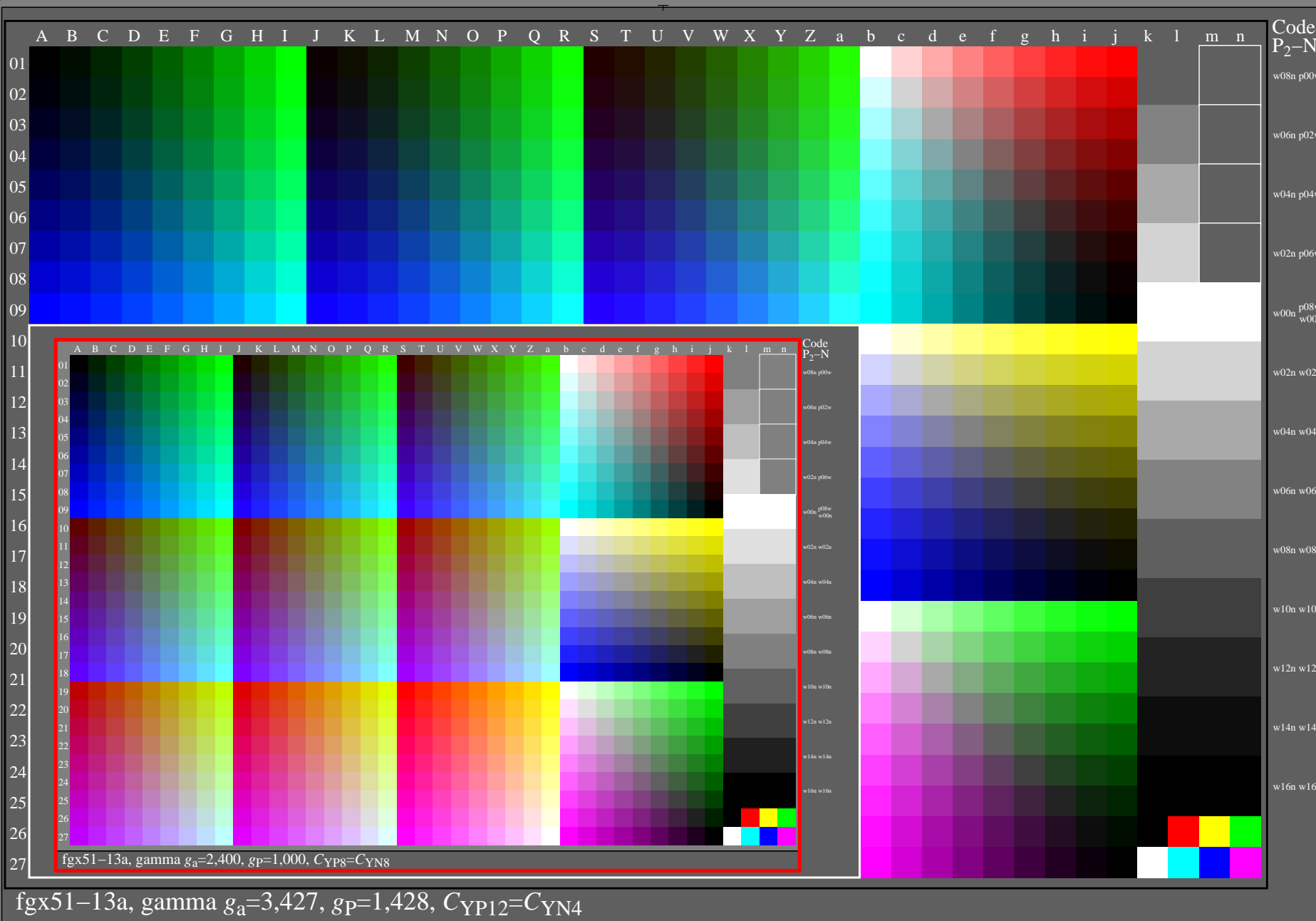
TUB-Registrierung: 20240501-fgx5/fgx510na.txt / ps  
Anwendung für Beurteilung und Messung von Display- oder Druck-Ausgabe  
TUB-Material: Code=thakta

TUB-Prüfvorlage fgx5; Prüfvorlagen mit 5&9stufigen Farbserien für linearisierte Displayausgabe  
Gamma-Optimierung für 15 Display-Reflexionen nach ISO 9241-306; mit Bild;  $\gamma_{rel}=1,000$

0=0001100=F0

<http://farbe.li.tu-berlin.de/fgx5/fgx510na.txt> / .ps; nur Vektorgrafik VG;  
Siehe separate Bilder dieser Seite: <http://farbe.li.tu-berlin.de/fgx5/fgx5.htm>

Siehe ähnliche Dateien der ganzen Serie: <http://farbe.li.tu-berlin.de/fgx5.htm>  
Technische Information: <http://farbe.li.tu-berlin.de> oder <http://color.li.tu-berlin.de>

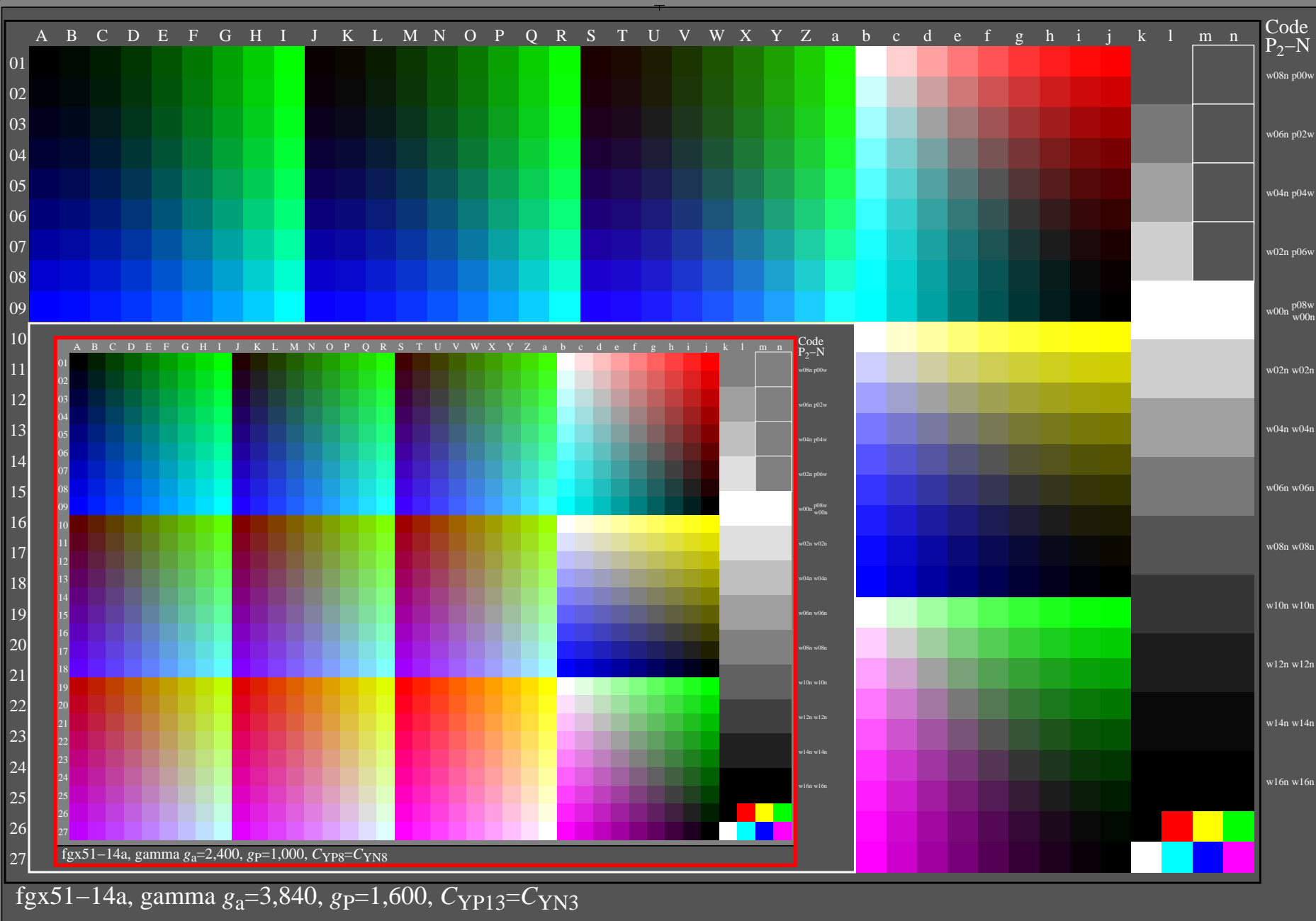


TUB-Registrierung: 20240501-[fgx5/fgx510na.txt](http://farbe.li.tu-berlin.de/fgx5/fgx510na.txt) / .ps  
Anwendung für Beurteilung und Messung von Display- oder Druck-Ausgabe  
TUB-Material: Code=thakta

TUB-Prüfvorlage fgx5; Prüfvorlagen mit 5&9stufigen Farbserien für linearisierte Displayausgabe  
Gamma-Optimierung für 15 Display-Reflexionen nach ISO 9241-306; mit Bild;  $\gamma_{rel}=1,000$

<http://farbe.li.tu-berlin.de/fgx5/fgx510na.txt> / .ps; nur Vektorgrafik VG;  
Siehe separate Bilder dieser Seite: <http://farbe.li.tu-berlin.de/fgx5/fgx5.htm>

Siehe ähnliche Dateien der ganzen Serie: <http://farbe.li.tu-berlin.de/fgx5.htm>  
Technische Information: <http://farbe.li.tu-berlin.de> oder <http://color.li.tu-berlin.de>

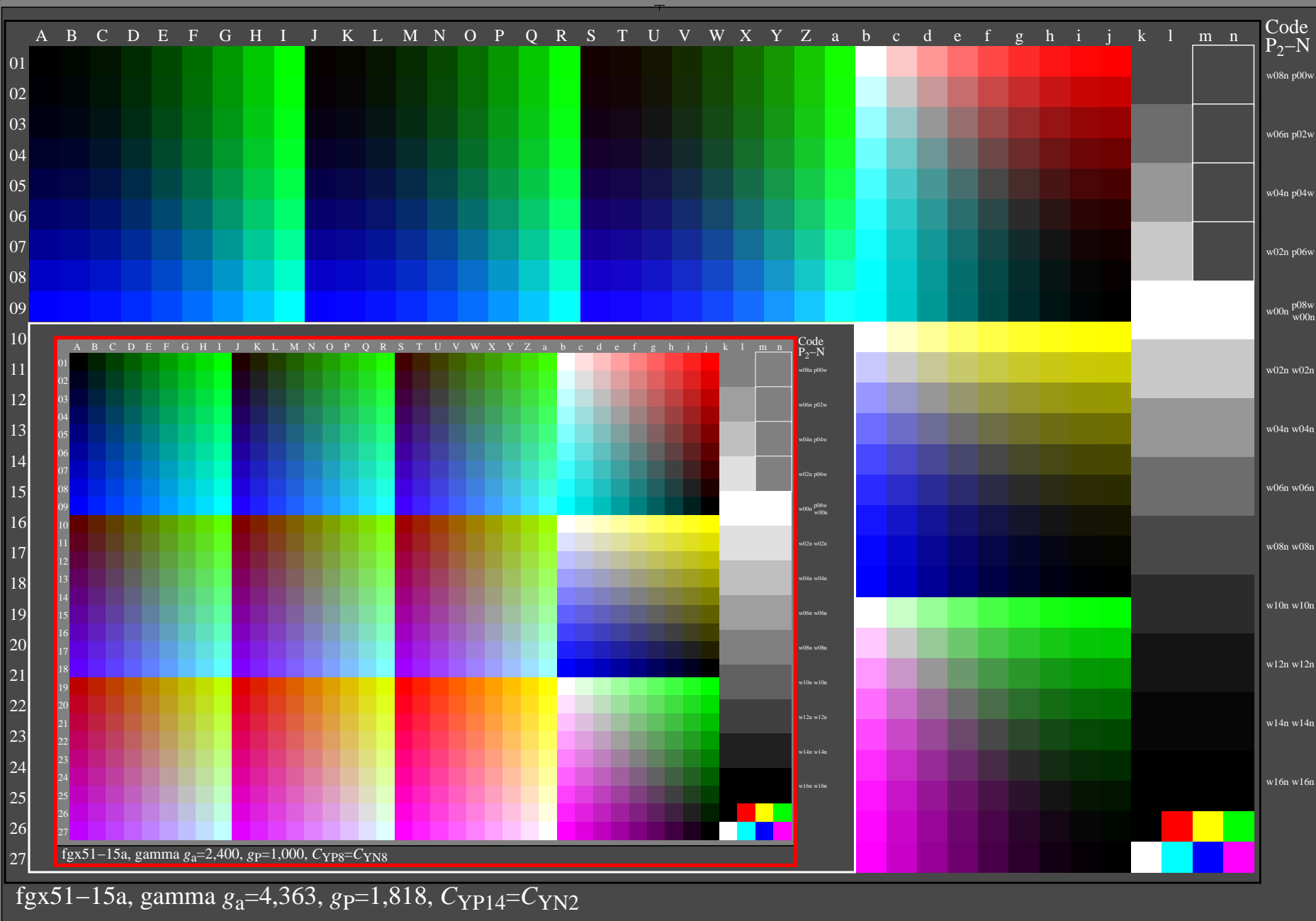


TUB-Registrierung: 20240501-fgx5/fgx510na.txt / .ps  
Anwendung für Beurteilung und Messung von Display- oder Druck-Ausgabe  
TUB-Material: Code=thakta

TUB-Prüfvorlage fgx5; Prüfvorlagen mit 5&9stufigen Farbserien für linearisierte Displayausgabe  
Gamma-Optimierung für 15 Display-Reflexionen nach ISO 9241-306; mit Bild;  $\gamma_{rel}=1,000$

<http://farbe.li.tu-berlin.de/fgx5/fgx510na.txt> /ps; nur Vektorgrafik VG;  
Siehe separate Bilder dieser Seite: <http://farbe.li.tu-berlin.de/fgx5/fgx5.htm>

Siehe ähnliche Dateien der ganzen Serie: <http://farbe.li.tu-berlin.de/fgx5.htm>  
Technische Information: <http://farbe.li.tu-berlin.de> oder <http://color.li.tu-berlin.de>



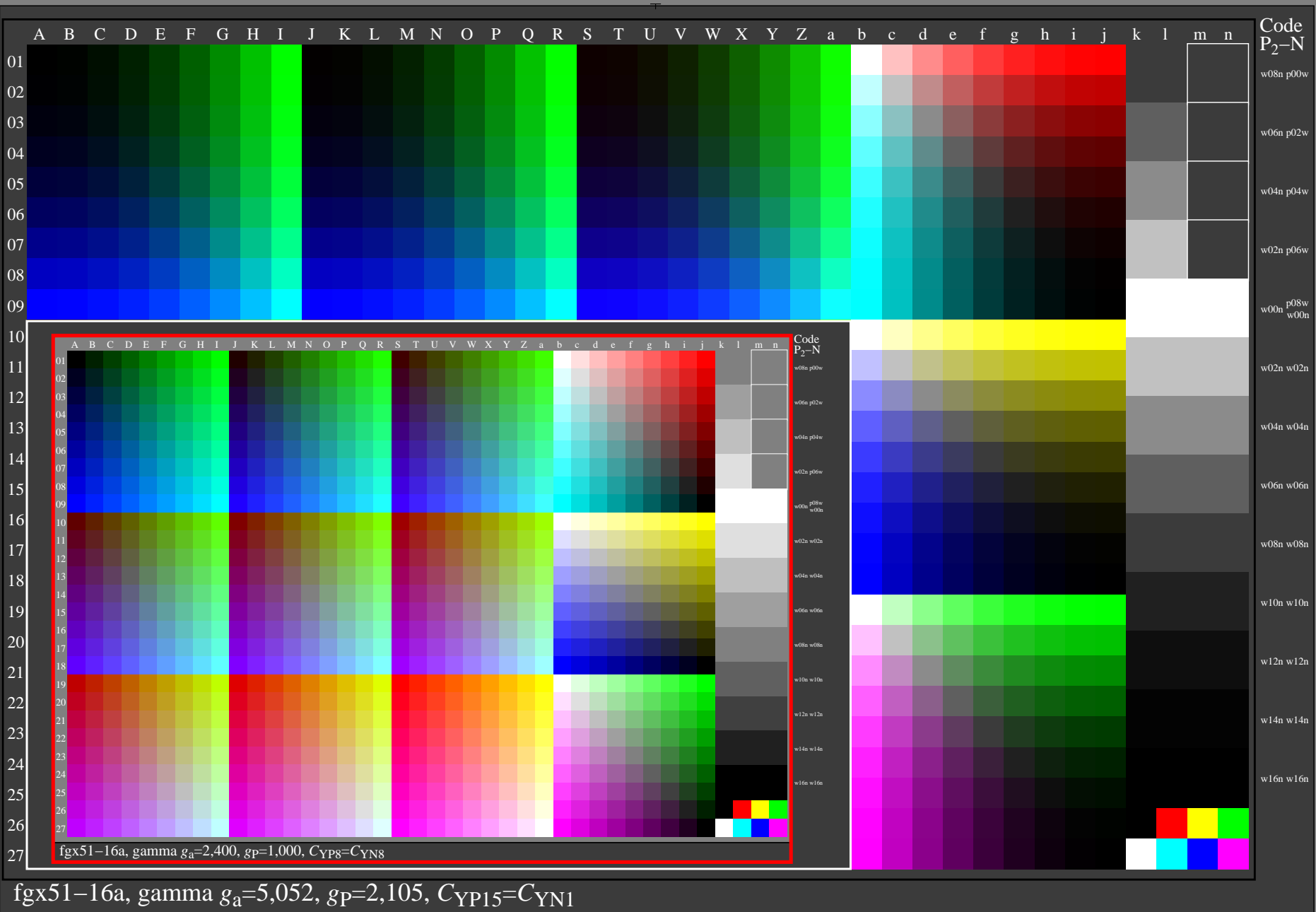
TUB-Registrierung: 20240501-fgx5/fgx510na.txt /ps  
Anwendung für Beurteilung und Messung von Display- oder Druck-Ausgabe  
TUB-Material: Code=thakta

TUB-Prüfvorlage fgx5; Prüfvorlagen mit 5&9stufigen Farbserien für linearisierte Displayausgabe  
Gamma-Optimierung für 15 Display-Reflexionen nach ISO 9241-306; mit Bild;  $\gamma_{rel}=1,000$

0=0001400=F0

<http://farbe.li.tu-berlin.de/fgx5/fgx510na.txt> /ps; nur Vektorgrafik VG;  
Siehe separate Bilder dieser Seite: <http://farbe.li.tu-berlin.de/fgx5/fgx5.htm>

Siehe ähnliche Dateien der ganzen Serie: <http://farbe.li.tu-berlin.de/fgx5.htm>  
Technische Information: <http://farbe.li.tu-berlin.de> oder <http://color.li.tu-berlin.de>



TUB-Registrierung: 20240501-fgx5/fgx510na.txt /ps  
Anwendung für Beurteilung und Messung von Display- oder Druck-Ausgabe  
TUB-Material: Code=thakta

TUB-Prüfvorlage fgx5; Prüfvorlagen mit 5&9stufigen Farbserien für linearisierte Displayausgabe  
Gamma-Optimierung für 15 Display-Reflexionen nach ISO 9241-306; mit Bild;  $\gamma_{rel}=1,000$