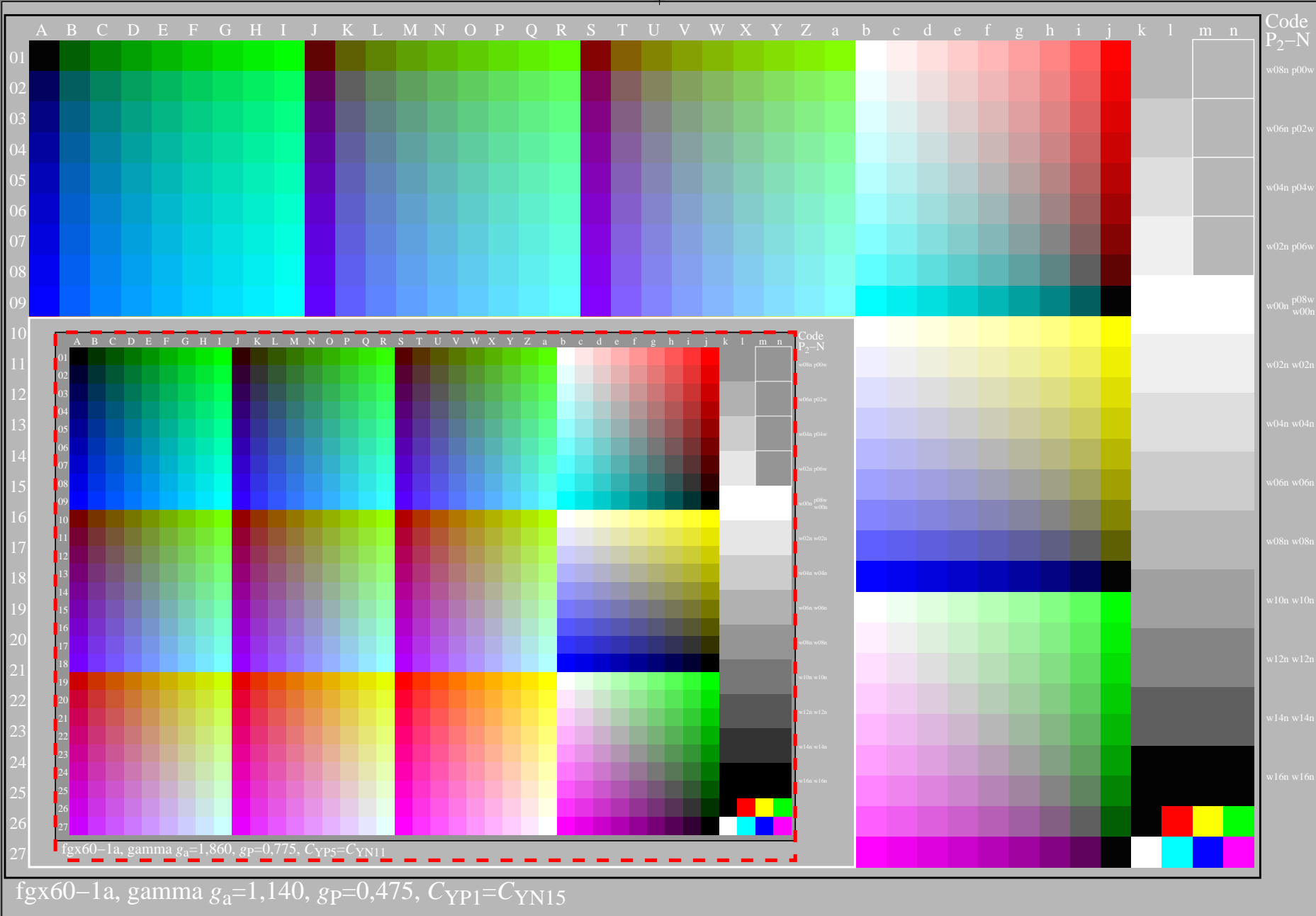


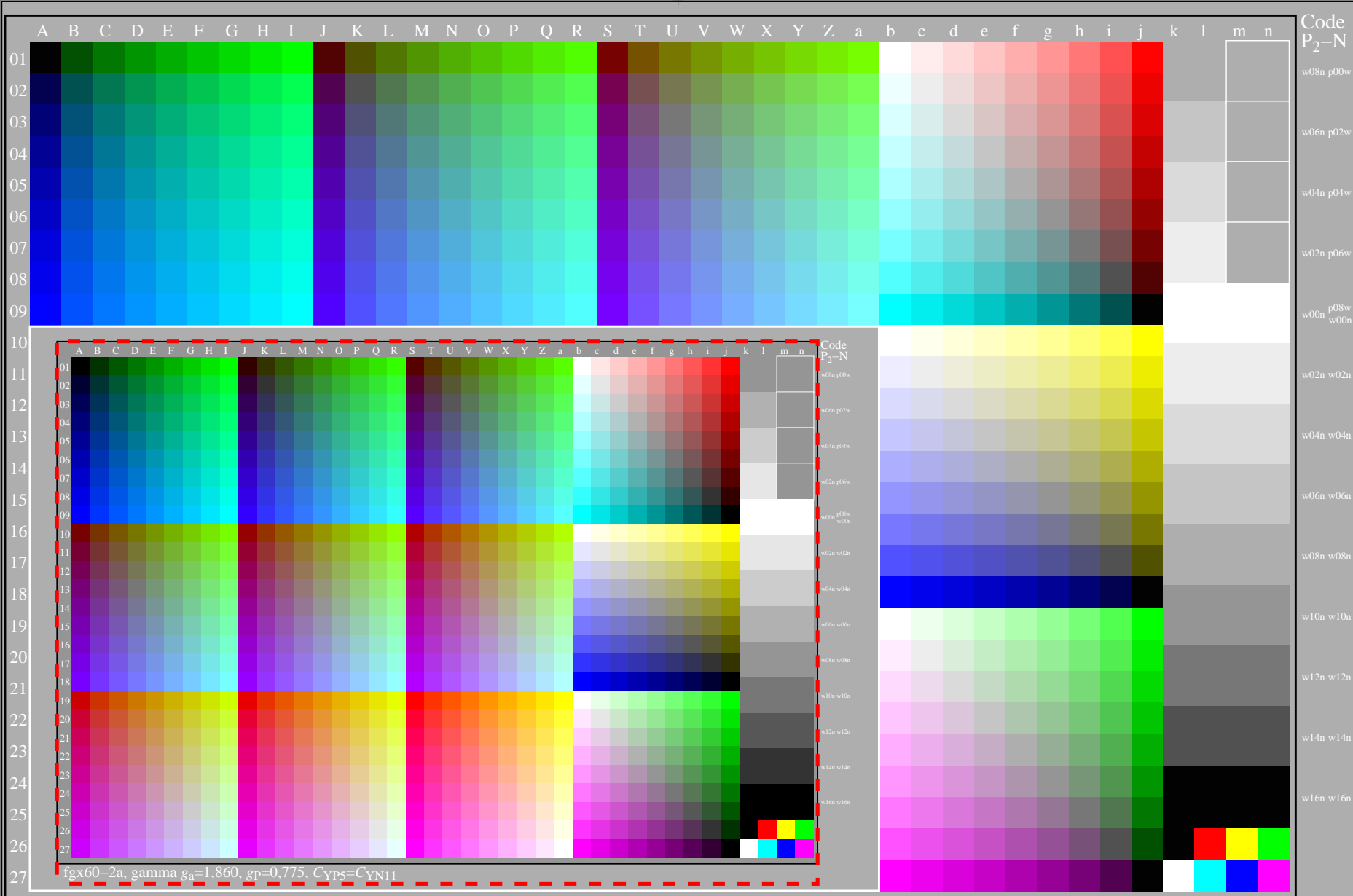
Siehe ähnliche Dateien der ganzen Serie: <http://farbe.li.tu-berlin.de/fgxs.htm>  
Technische Information: <http://farbe.li.tu-berlin.de> oder <http://color.li.tu-berlin.de>



TUB-Registrierung: 20240501-[fgx6/fgx610na.txt](http://farbe.li.tu-berlin.de/fgx6/fgx610na.txt) /ps  
Anwendung für Beurteilung und Messung von Display- oder Druck- Ausgabe  
TUB-Material: Code=thakta

<http://farbe.li.tu-berlin.de/fgx6/fgx610na.txt> / .ps; nur Vektorgrafik VG;  
Siehe separate Bilder dieser Seite: <http://farbe.li.tu-berlin.de/fgx6/fgx6.htm>

Siehe ähnliche Dateien der ganzen Serie: <http://farbe.li.tu-berlin.de/fgxs.htm>  
Technische Information: <http://farbe.li.tu-berlin.de> oder <http://color.li.tu-berlin.de>



fgx60-2a, gamma  $g_a=1,320$ ,  $g_p=0,550$ ,  $C_{YP2}=C_{YN14}$

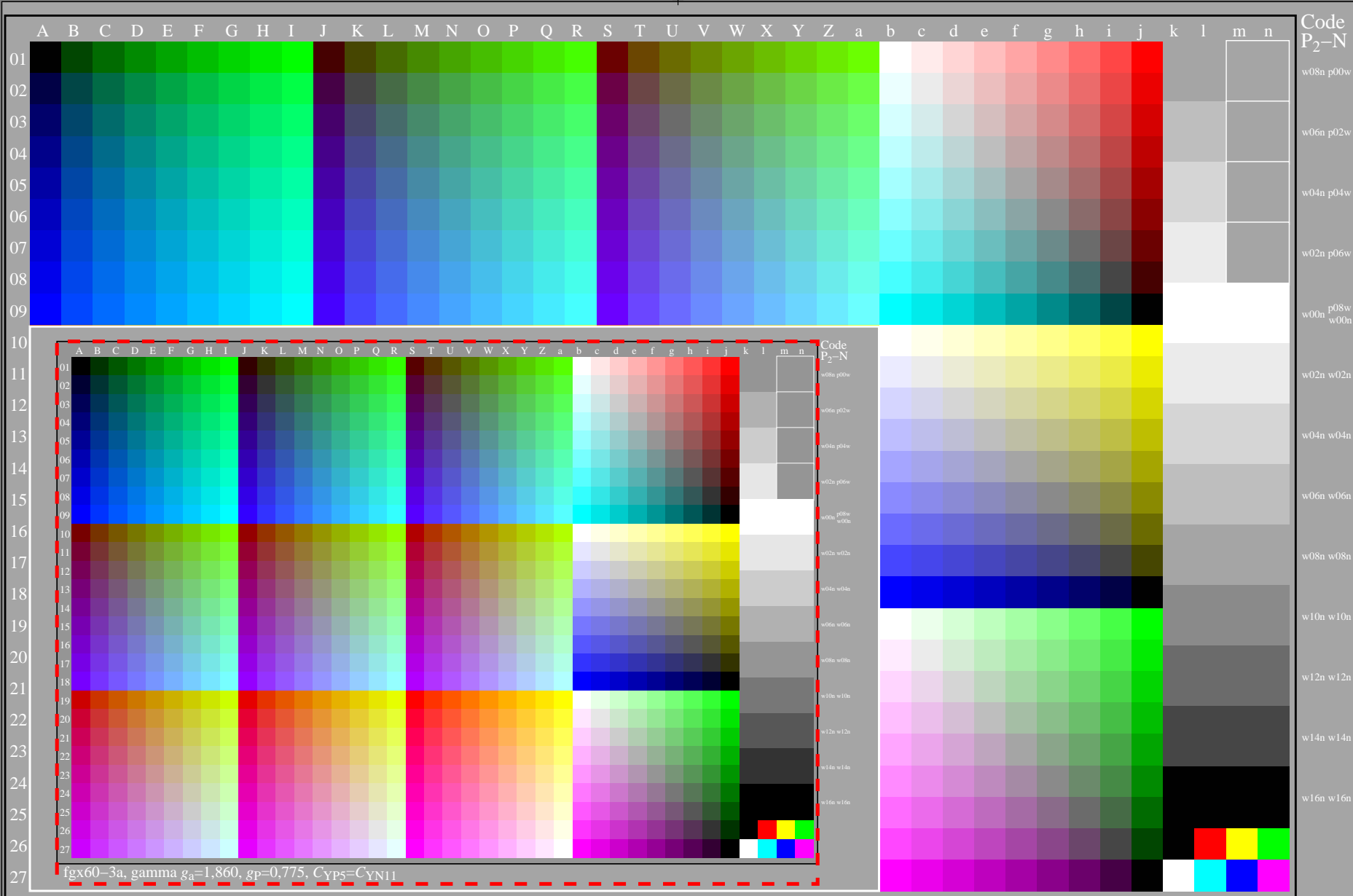
TUB-Prüfvorlage fgx6; Prüfvorlagen mit 5&9stufigen Farbserien für linearisierte Displayausgabe  
Gamma-Optimierung für 15 Display-Reflexionen nach ISO 9241-306; mit Bild;  $\gamma_{rel}=0,775$

TUB-Registrierung: 20240501-fgx6/fgx610na.txt / ps  
Anwendung für Beurteilung und Messung von Display- oder Druck-Ausgabe  
TUB-Material: Code=thakta

<http://farbe.li.tu-berlin.de/fgx6/fgx610na.txt> / .ps; nur Vektorgrafik VG;  
Siehe separate Bilder dieser Seite: <http://farbe.li.tu-berlin.de/fgx6/fgx6.htm>

Siehe ähnliche Dateien der ganzen Serie: <http://farbe.li.tu-berlin.de/fgxs.htm>  
Technische Information: <http://farbe.li.tu-berlin.de> oder <http://color.li.tu-berlin.de>

TUB-Registrierung: 20240501-fgx6/fgx610na.txt / .ps  
Anwendung für Beurteilung und Messung von Display- oder Druck-Ausgabe  
TUB-Material: Code=thakta

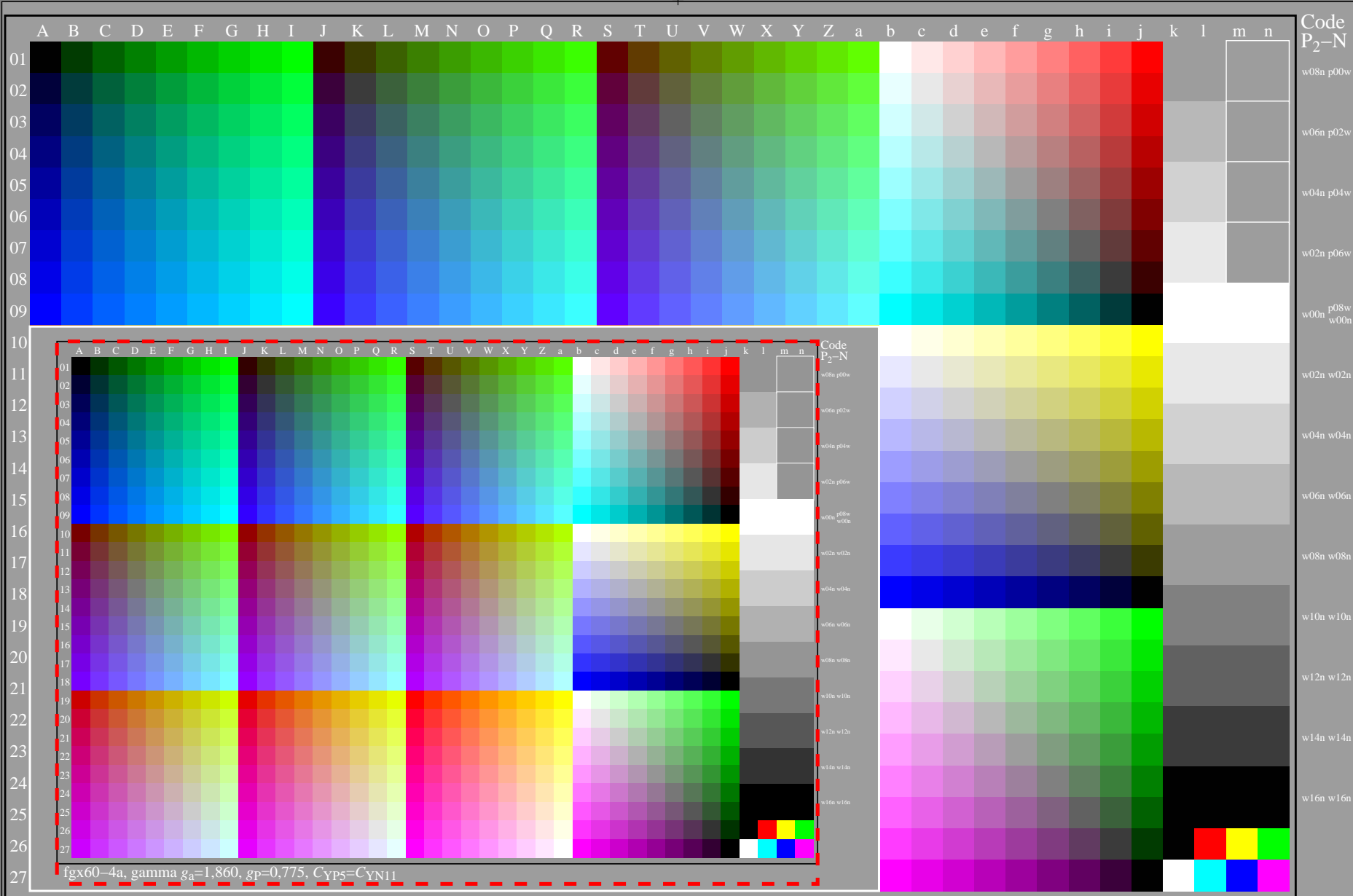


fgx60-3a, gamma  $g_a=1,500$ ,  $g_p=0,625$ ,  $C_{YP3}=C_{YN13}$

TUB-Prüfvorlage fgx6; Prüfvorlagen mit 5&9stufigen Farbserien für linearisierte Displayausgabe  
Gamma-Optimierung für 15 Display-Reflexionen nach ISO 9241-306; mit Bild;  $\gamma_{rel}=0,775$

<http://farbe.li.tu-berlin.de/fgx6/fgx610na.txt> /ps; nur Vektorgrafik VG;  
Siehe separate Bilder dieser Seite: <http://farbe.li.tu-berlin.de/fgx6/fgx6.htm>

Siehe ähnliche Dateien der ganzen Serie: <http://farbe.li.tu-berlin.de/fgxs.htm>  
Technische Information: <http://farbe.li.tu-berlin.de> oder <http://color.li.tu-berlin.de>



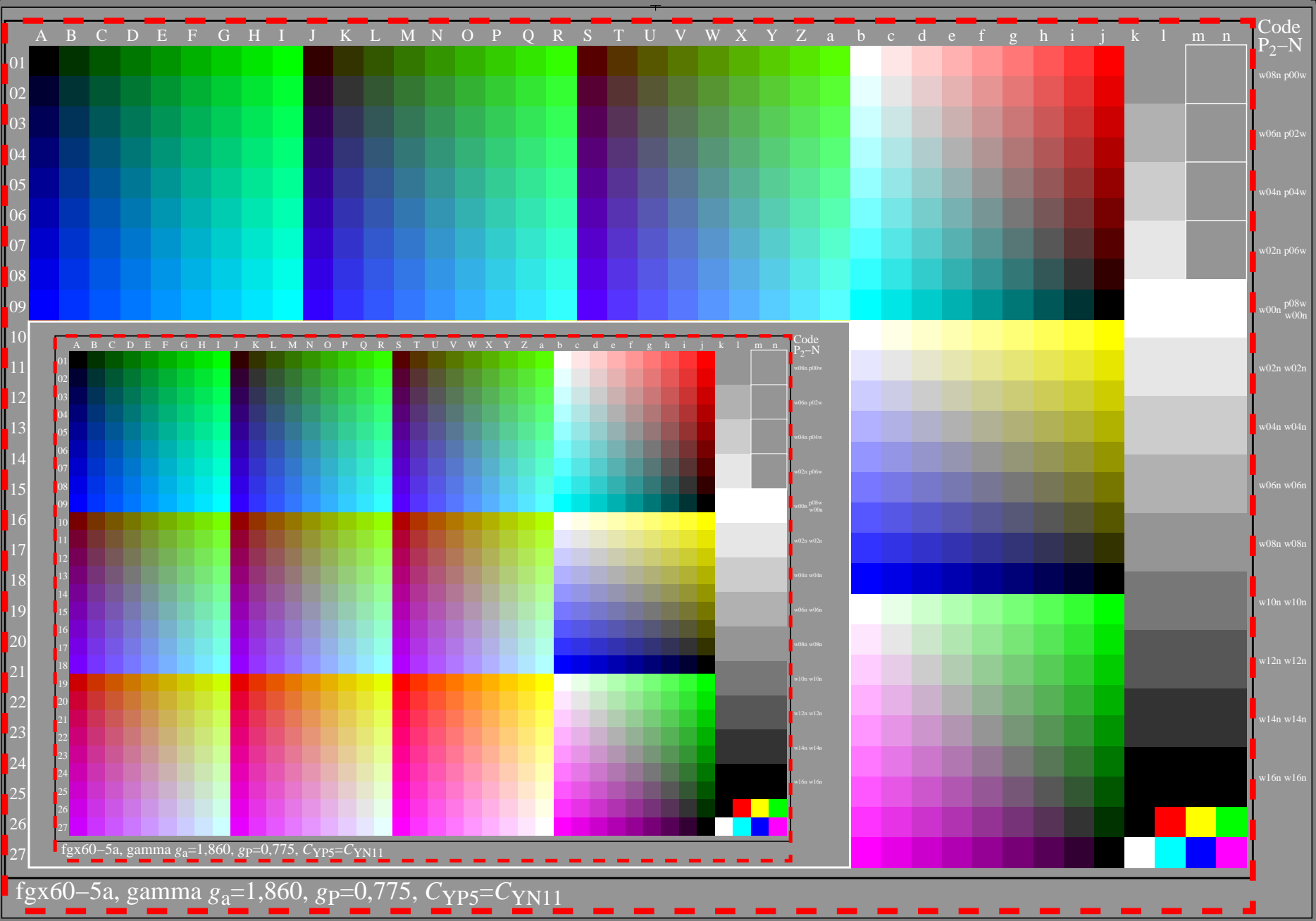
TUB-Registrierung: 20240501-[fgx6/fgx610na.txt](http://farbe.li.tu-berlin.de/fgx6/fgx610na.txt) /ps  
Anwendung für Beurteilung und Messung von Display- oder Druck-Ausgabe  
TUB-Material: Code=thakta

TUB-Prüfvorlage fgx6; Prüfvorlagen mit 5&9stufigen Farbserien für linearisierte Displayausgabe  
Gamma-Optimierung für 15 Display-Reflexionen nach ISO 9241-306; mit Bild;  $\gamma_{rel}=0,775$

<http://farbe.li.tu-berlin.de/fgx6/fgx610na.txt> /ps; nur Vektorgrafik VG;  
Siehe separate Bilder dieser Seite: <http://farbe.li.tu-berlin.de/fgx6/fgx6.htm>

Siehe ähnliche Dateien der ganzen Serie: <http://farbe.li.tu-berlin.de/fgx.htm>  
Technische Information: <http://farbe.li.tu-berlin.de> oder <http://color.li.tu-berlin.de>

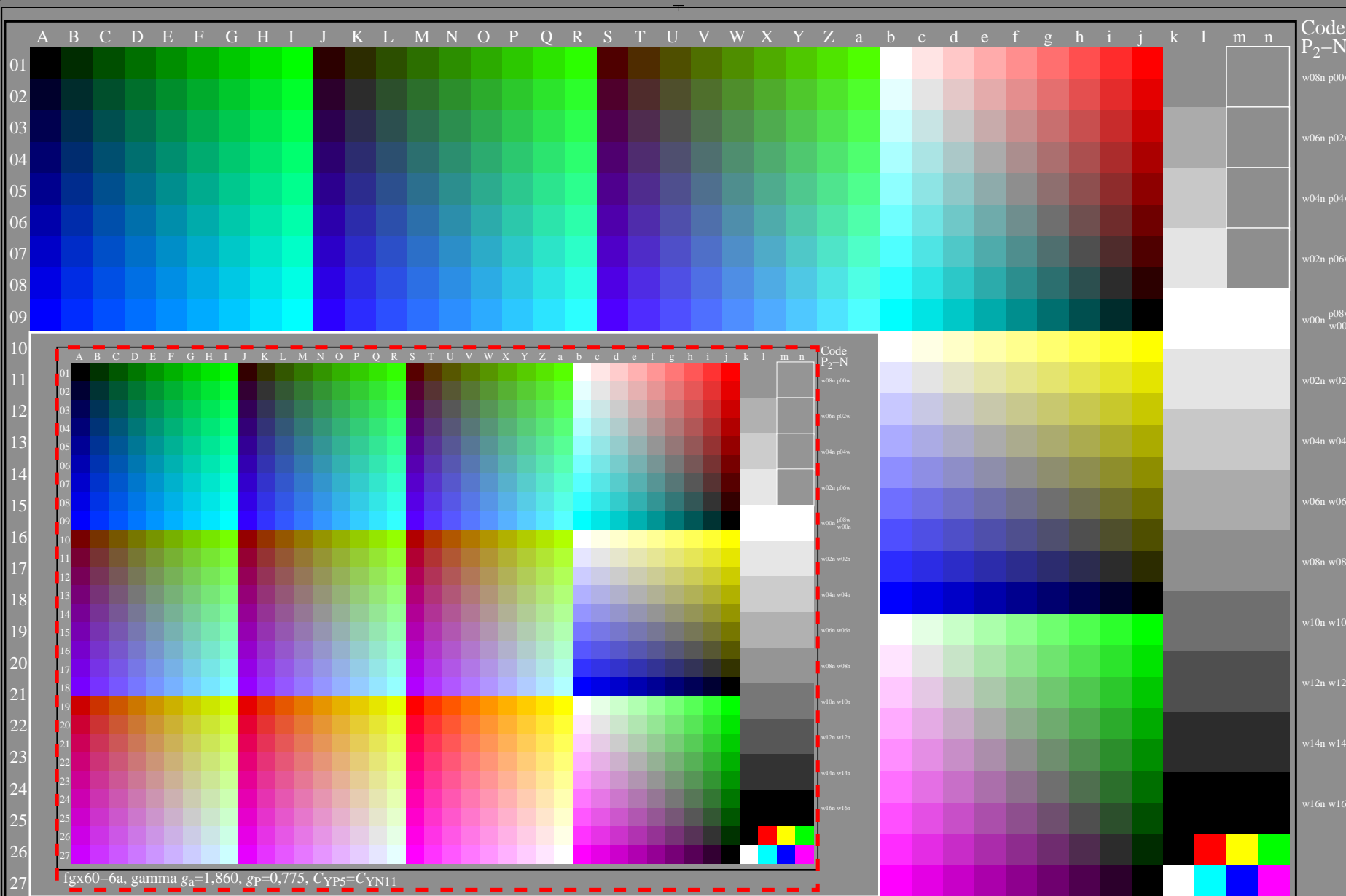
TUB-Registrierung: 20240501-fgx6/fgx610na.txt /ps  
Anwendung für Beurteilung und Messung von Display- oder Druck-Ausgabe  
TUB-Material: Code=thakta



TUB-Prüfvorlage fgx6; Prüfvorlagen mit 5&9stufigen Farbserien für linearisierte Displayausgabe  
Gamma-Optimierung für 15 Display-Reflexionen nach ISO 9241-306; mit Bild;  $\gamma_{rel}=0,775$

<http://farbe.li.tu-berlin.de/fgx6/fgx610na.txt> / .ps; nur Vektorgrafik VG;  
Siehe separate Bilder dieser Seite: <http://farbe.li.tu-berlin.de/fgx6/fgx6.htm>

Siehe ähnliche Dateien der ganzen Serie: <http://farbe.li.tu-berlin.de/fgxs.htm>  
Technische Information: <http://farbe.li.tu-berlin.de> oder <http://color.li.tu-berlin.de>



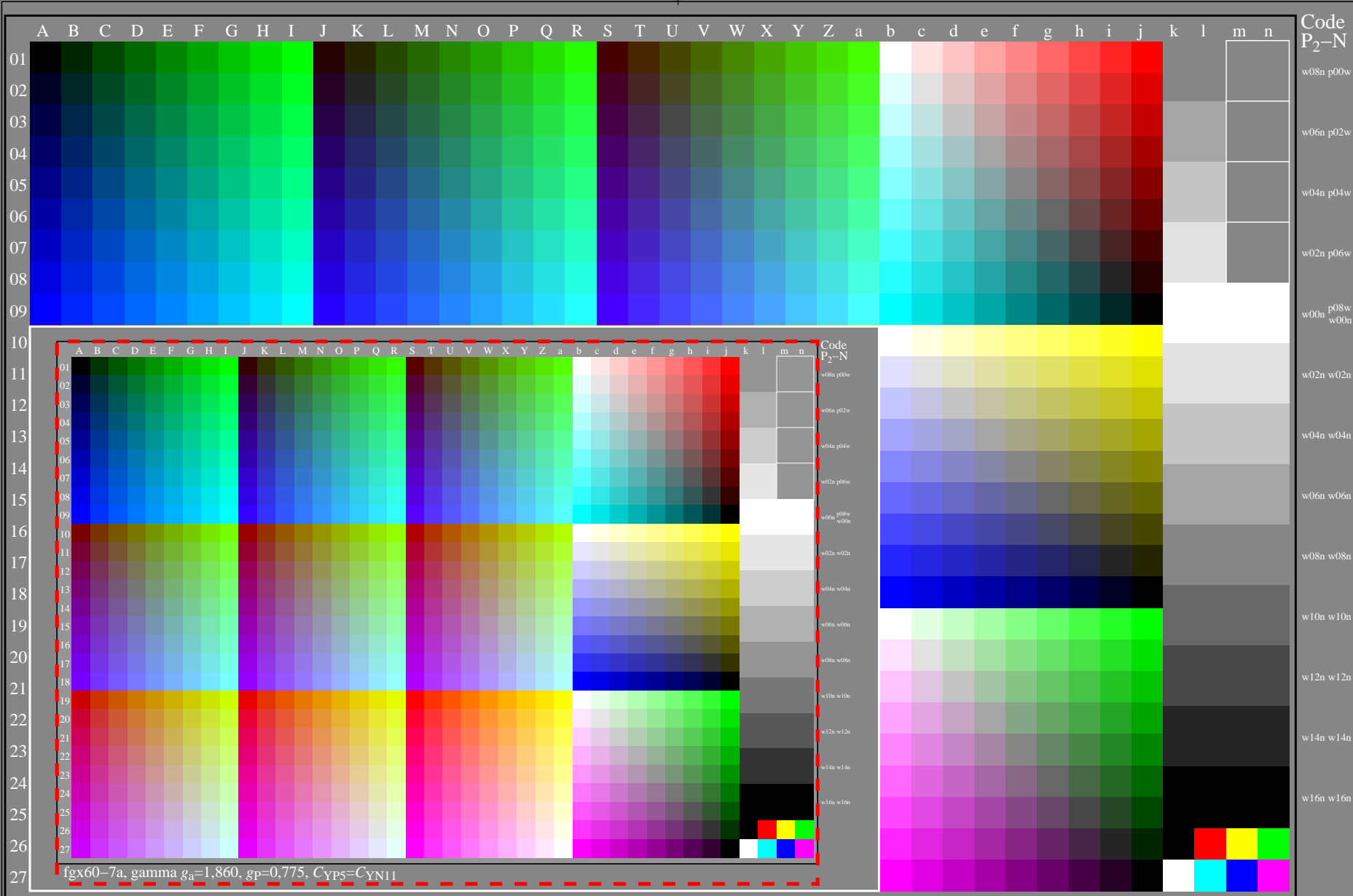
fgx60-6a, gamma  $g_a=2,037$ ,  $g_p=0,849$ ,  $C_{YP6}=C_{YN10}$

TUB-Prüfvorlage fgx6; Prüfvorlagen mit 5&9stufigen Farbserien für linearisierte Displayausgabe  
Gamma-Optimierung für 15 Display-Reflexionen nach ISO 9241-306; mit Bild;  $\gamma_{rel}=0,775$

TUB-Registrierung: 20240501-fgx6/fgx610na.txt / ps  
Anwendung für Beurteilung und Messung von Display- oder Druck-Ausgabe  
TUB-Material: Code=thakta

<http://farbe.li.tu-berlin.de/fgx6/fgx610na.txt> / .ps; nur Vektorgrafik VG;  
Siehe separate Bilder dieser Seite: <http://farbe.li.tu-berlin.de/fgx6/fgx6.htm>

Siehe ähnliche Dateien der ganzen Serie: <http://farbe.li.tu-berlin.de/fgxs.htm>  
Technische Information: <http://farbe.li.tu-berlin.de> oder <http://color.li.tu-berlin.de>



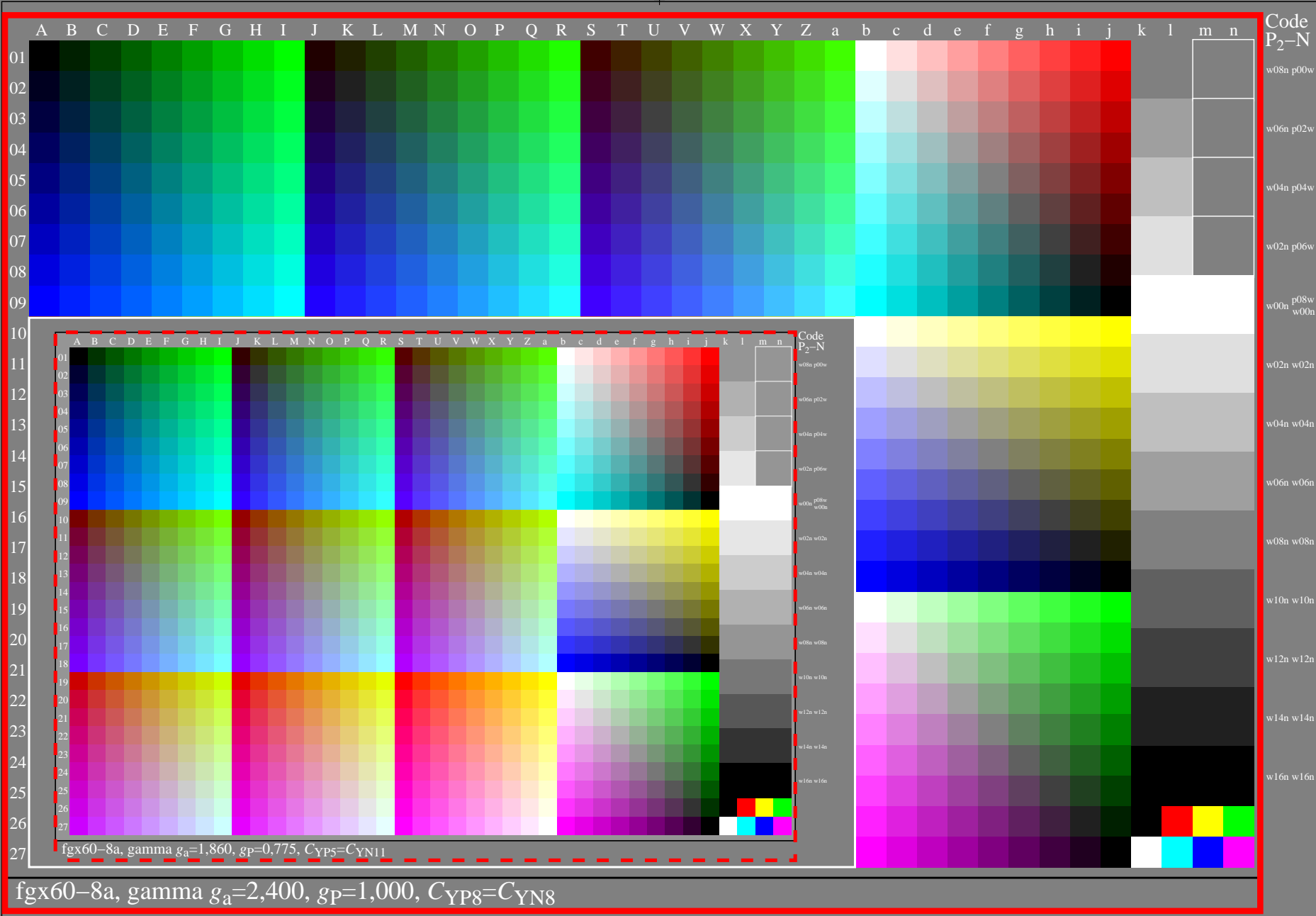
fgx60-7a, gamma  $g_a=2,217$ ,  $g_p=0,924$ ,  $C_{YP7}=C_{YN9}$

TUB-Prüfvorlage fgx6; Prüfvorlagen mit 5&9stufigen Farbserien für linearisierte Displayausgabe  
Gamma-Optimierung für 15 Display-Reflexionen nach ISO 9241-306; mit Bild;  $\gamma_{rel}=0,775$

TUB-Registrierung: 20240501-fgx6/fgx610na.txt / ps  
Anwendung für Beurteilung und Messung von Display- oder Druck-Ausgabe  
TUB-Material: Code=thakta

<http://farbe.li.tu-berlin.de/fgx6/fgx610na.txt> / .ps; nur Vektorgrafik VG;  
Siehe separate Bilder dieser Seite: <http://farbe.li.tu-berlin.de/fgx6/fgx6.htm>

Siehe ähnliche Dateien der ganzen Serie: <http://farbe.li.tu-berlin.de/fgxs.htm>  
Technische Information: <http://farbe.li.tu-berlin.de> oder <http://color.li.tu-berlin.de>



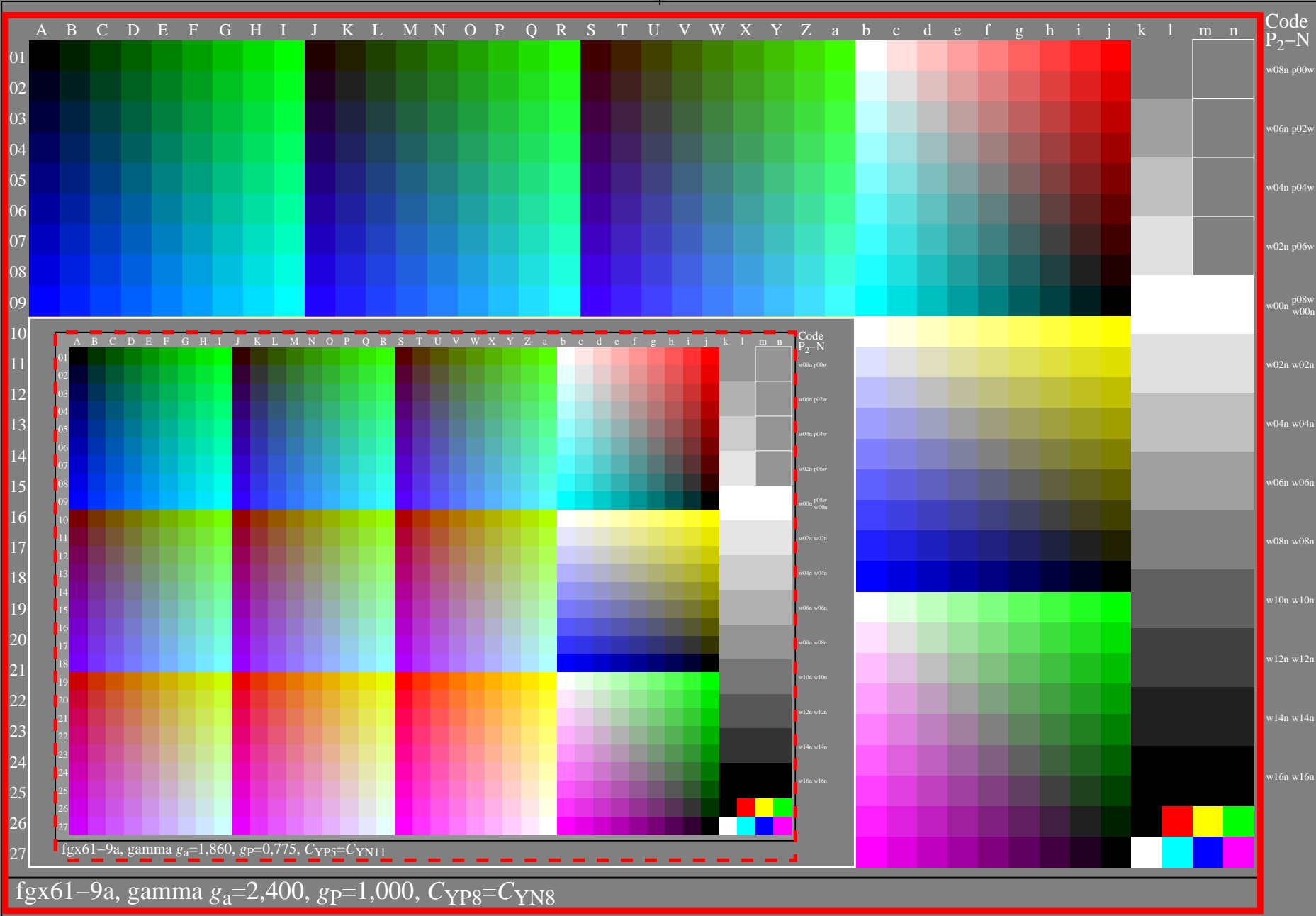
TUB-Registrierung: 20240501-fgx6/fgx610na.txt / .ps  
Anwendung für Beurteilung und Messung von Display- oder Druck-Ausgabe  
TUB-Material: Code=thakta

TUB-Prüfvorlage fgx6; Prüfvorlagen mit 5&9stufigen Farbserien für linearisierte Displayausgabe  
Gamma-Optimierung für 15 Display-Reflexionen nach ISO 9241-306; mit Bild;  $\gamma_{rel}=0,775$



<http://farbe.li.tu-berlin.de/fgx6/fgx610na.txt> / .ps; nur Vektorgrafik VG;  
Siehe separate Bilder dieser Seite: <http://farbe.li.tu-berlin.de/fgx6/fgx6.htm>

Siehe ähnliche Dateien der ganzen Serie: <http://farbe.li.tu-berlin.de/fgx.htm>  
Technische Information: <http://farbe.li.tu-berlin.de> oder <http://color.li.tu-berlin.de>

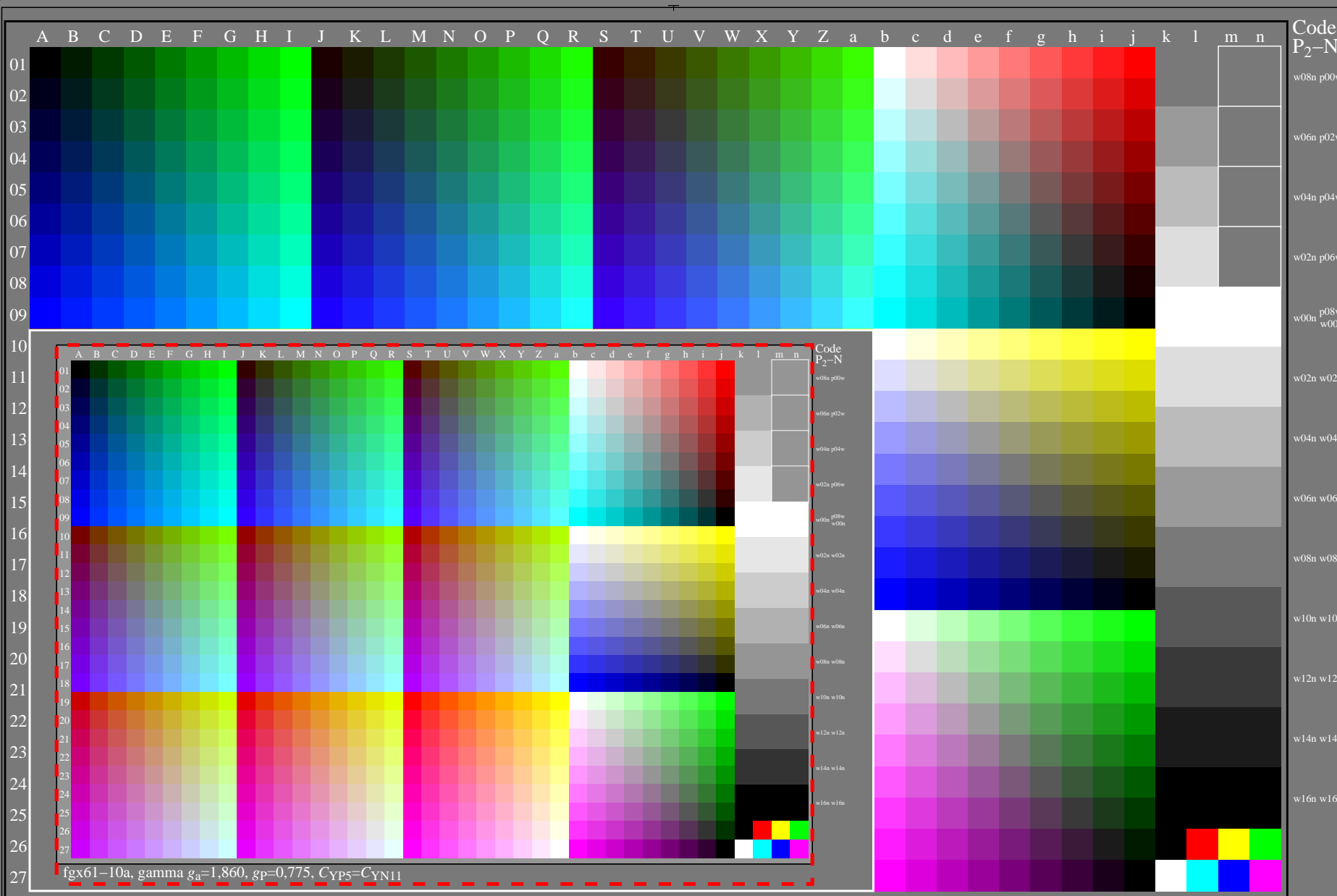


TUB-Registrierung: 20240501-fgx6/fgx610na.txt / .ps  
Anwendung für Beurteilung und Messung von Display- oder Druck-Ausgabe  
TUB-Material: Code=thakta

TUB-Prüfvorlage fgx6; Prüfvorlagen mit 5&9stufigen Farbserien für linearisierte Displayausgabe  
Gamma-Optimierung für 15 Display-Reflexionen nach ISO 9241-306; mit Bild;  $\gamma_{rel}=0,775$

<http://farbe.li.tu-berlin.de/fgx6/fgx610na.txt> / .ps; nur Vektorgrafik VG;  
Siehe separate Bilder dieser Seite: <http://farbe.li.tu-berlin.de/fgx6/fgx6.htm>

Siehe ähnliche Dateien der ganzen Serie: <http://farbe.li.tu-berlin.de/fgxs.htm>  
Technische Information: <http://farbe.li.tu-berlin.de> oder <http://color.li.tu-berlin.de>



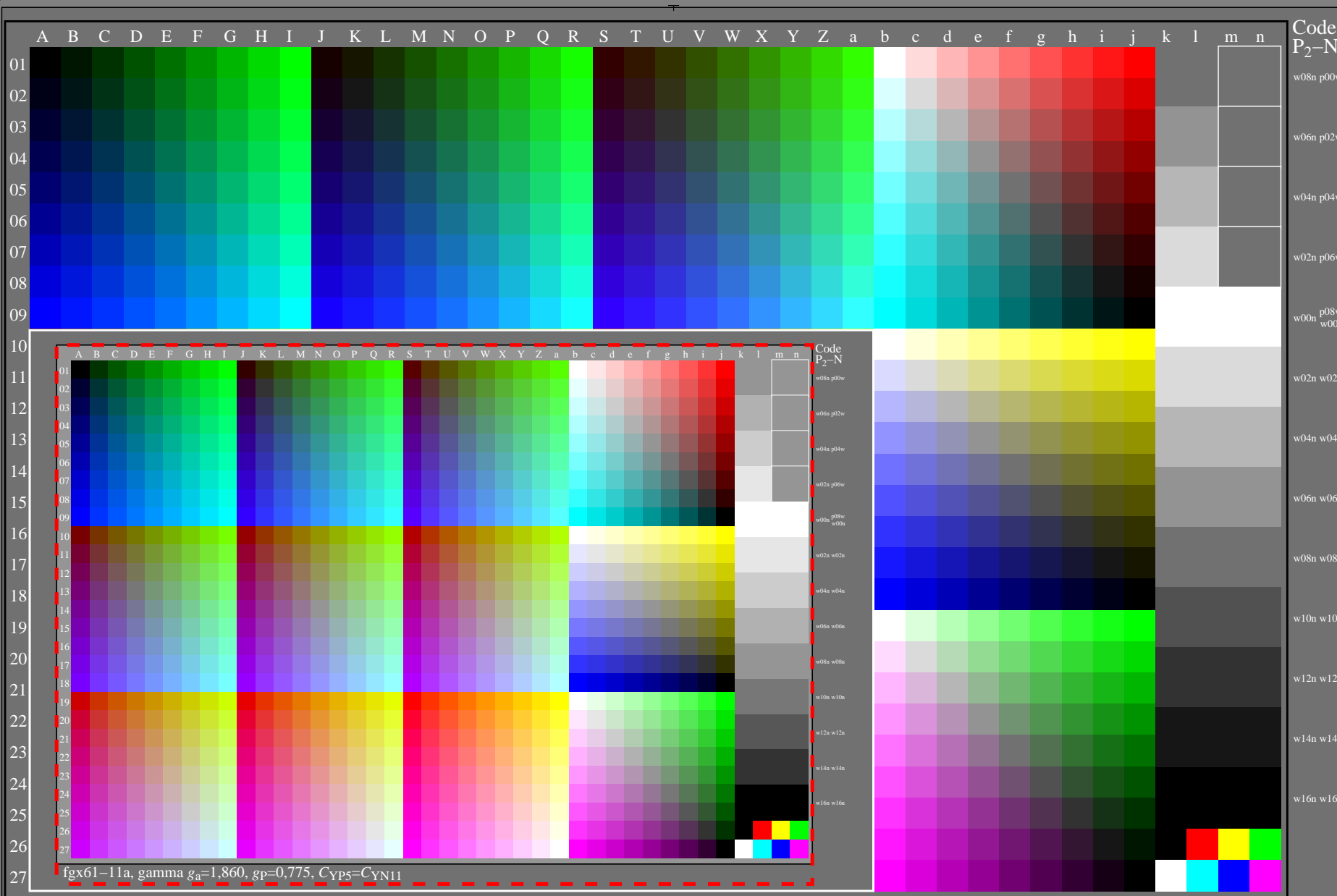
fgx61-10a, gamma  $g_a=2,594$ ,  $g_p=1,081$ ,  $C_{YP9}=C_{YN7}$

TUB-Prüfvorlage fgx6; Prüfvorlagen mit 5&9stufigen Farbserien für linearisierte Displayausgabe  
Gamma-Optimierung für 15 Display-Reflexionen nach ISO 9241-306; mit Bild;  $\gamma_{rel}=0,775$

TUB-Registrierung: 20240501-fgx6/fgx610na.txt / ps  
Anwendung für Beurteilung und Messung von Display- oder Druck-Ausgabe  
TUB-Material: Code=thakta

<http://farbe.li.tu-berlin.de/fgx6/fgx610na.txt> / .ps; nur Vektorgrafik VG;  
Siehe separate Bilder dieser Seite: <http://farbe.li.tu-berlin.de/fgx6/fgx6.htm>

Siehe ähnliche Dateien der ganzen Serie: <http://farbe.li.tu-berlin.de/fgxs.htm>  
Technische Information: <http://farbe.li.tu-berlin.de> oder <http://color.li.tu-berlin.de>



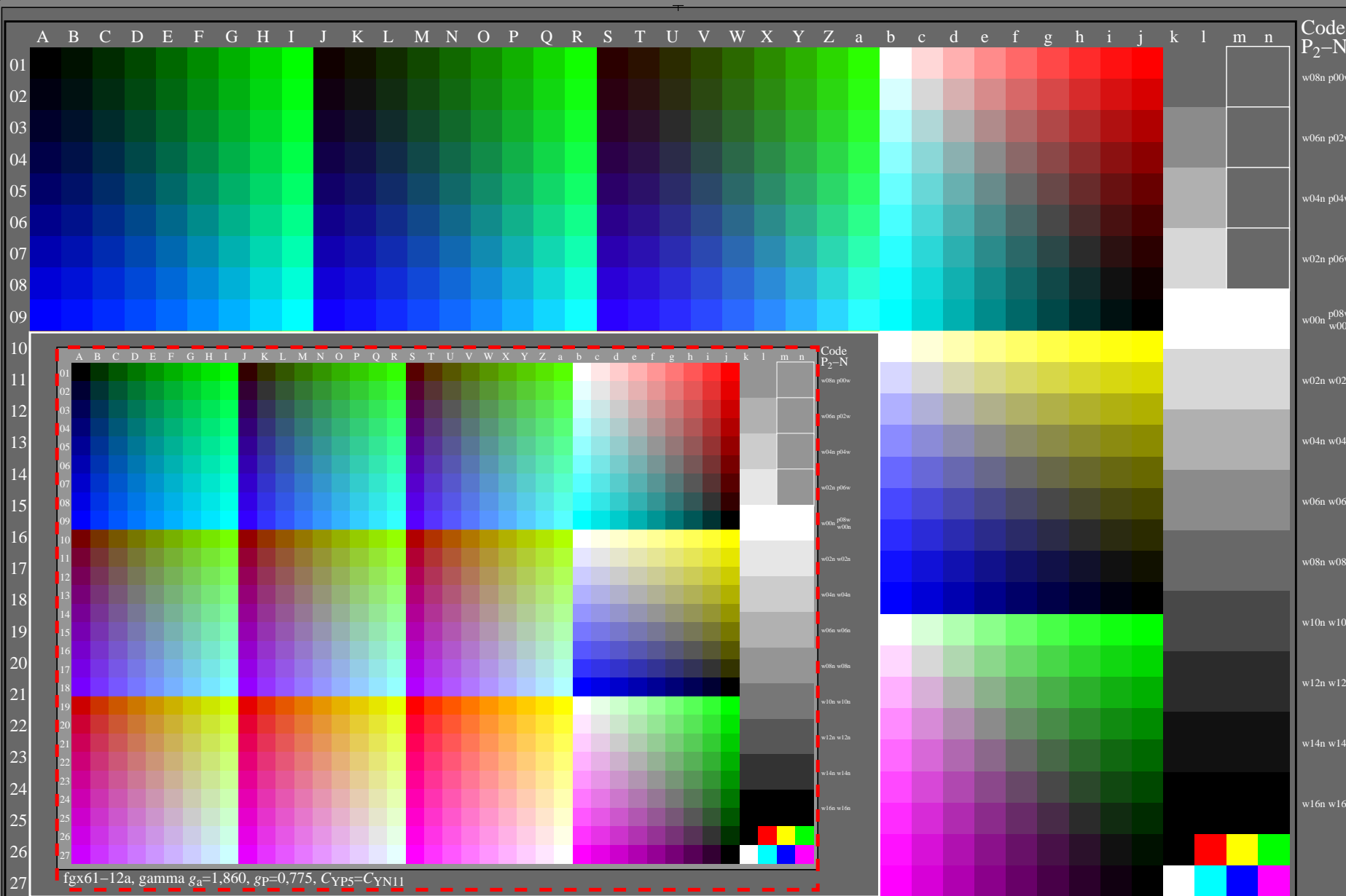
fgx61-11a, gamma  $g_a=2,822$ ,  $g_p=1,176$ ,  $C_{YP10}=C_{YN6}$

TUB-Prüfvorlage fgx6; Prüfvorlagen mit 5&9stufigen Farbserien für linearisierte Displayausgabe  
Gamma-Optimierung für 15 Display-Reflexionen nach ISO 9241-306; mit Bild;  $\gamma_{rel}=0,775$

TUB-Registrierung: 20240501-fgx6/fgx610na.txt / .ps  
Anwendung für Beurteilung und Messung von Display- oder Druck-Ausgabe  
TUB-Material: Code=thakta

<http://farbe.li.tu-berlin.de/fgx6/fgx610na.txt> / .ps; nur Vektorgrafik VG;  
Siehe separate Bilder dieser Seite: <http://farbe.li.tu-berlin.de/fgx6/fgx6.htm>

Siehe ähnliche Dateien der ganzen Serie: <http://farbe.li.tu-berlin.de/fgxs.htm>  
Technische Information: <http://farbe.li.tu-berlin.de> oder <http://color.li.tu-berlin.de>



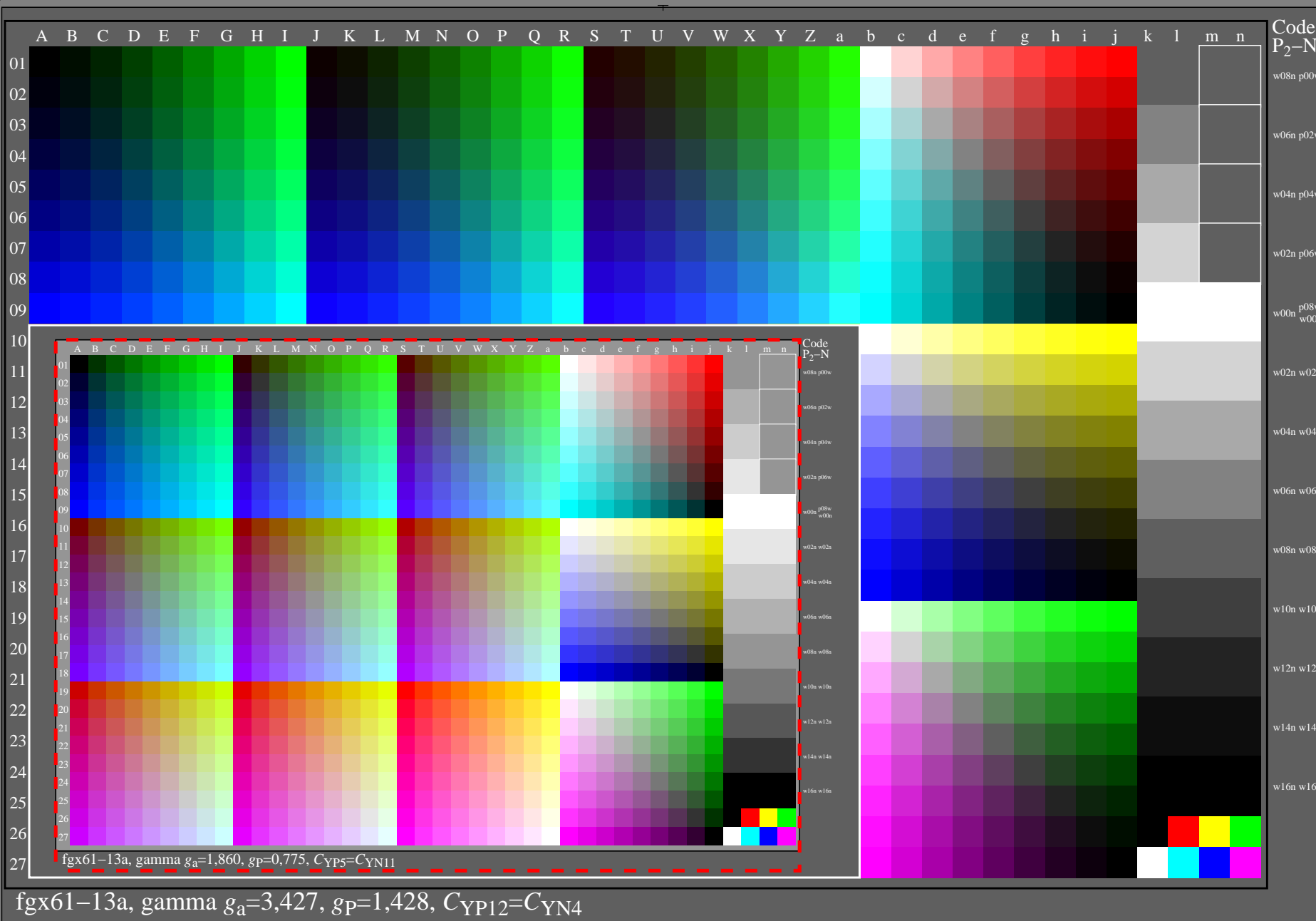
fgx61-12a, gamma  $g_a=3,096$ ,  $g_p=1,290$ ,  $C_{YP11}=C_{YN5}$

TUB-Prüfvorlage fgx6; Prüfvorlagen mit 5&9stufigen Farbserien für linearisierte Displayausgabe  
Gamma-Optimierung für 15 Display-Reflexionen nach ISO 9241-306; mit Bild;  $\gamma_{rel}=0,775$

TUB-Registrierung: 20240501-fgx6/fgx610na.txt / ps  
Anwendung für Beurteilung und Messung von Display- oder Druck-Ausgabe  
TUB-Material: Code=thakta

<http://farbe.li.tu-berlin.de/fgx6/fgx610na.txt> / .ps; nur Vektorgrafik VG;  
Siehe separate Bilder dieser Seite: <http://farbe.li.tu-berlin.de/fgx6/fgx6.htm>

Siehe ähnliche Dateien der ganzen Serie: <http://farbe.li.tu-berlin.de/fgxs.htm>  
Technische Information: <http://farbe.li.tu-berlin.de> oder <http://color.li.tu-berlin.de>

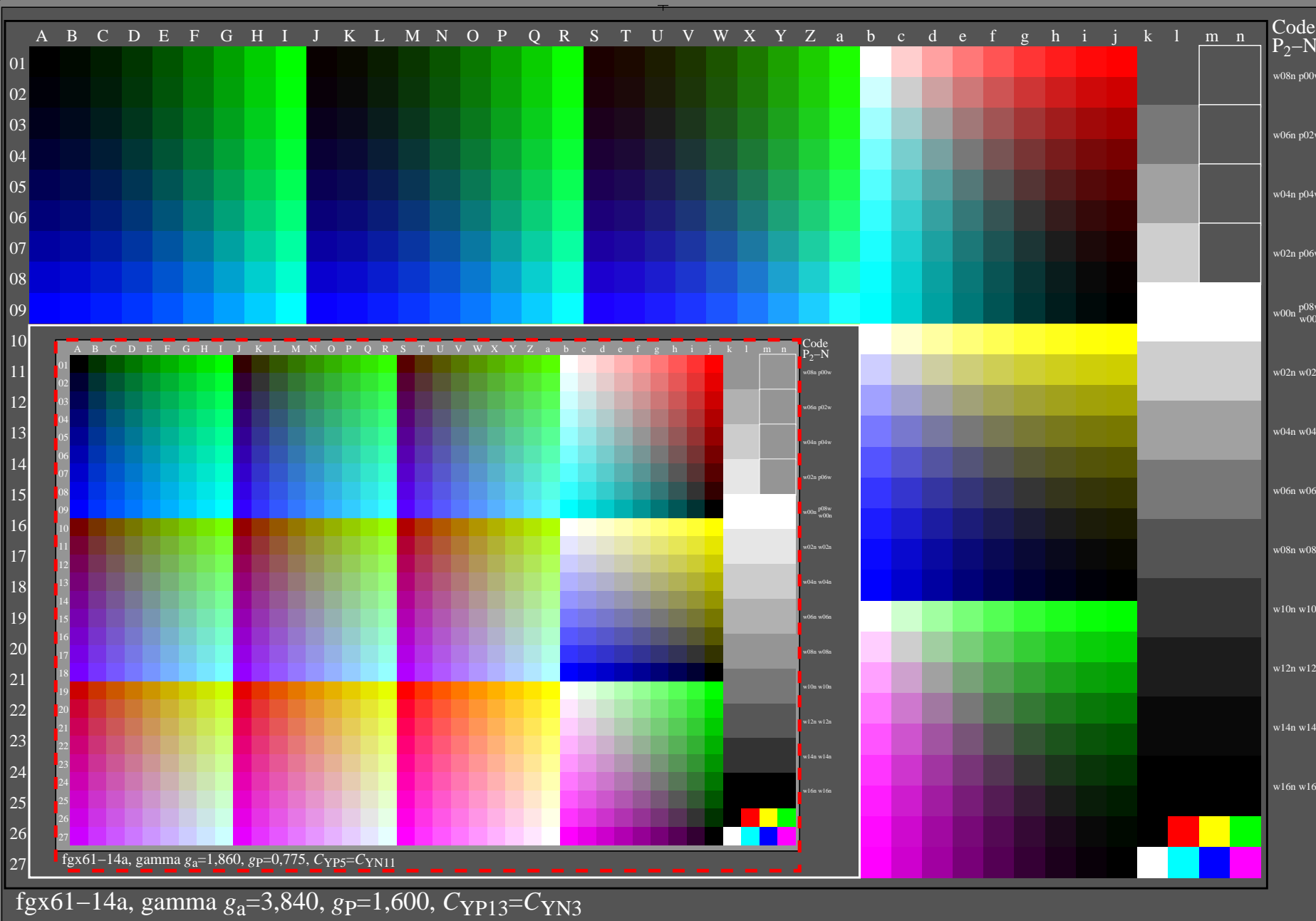


TUB-Registrierung: 20240501-fgx6/fgx610na.txt / ps  
Anwendung für Beurteilung und Messung von Display- oder Druck-Ausgabe  
TUB-Material: Code=thakta

TUB-Prüfvorlage fgx6; Prüfvorlagen mit 5&9stufigen Farbserien für linearisierte Displayausgabe  
Gamma-Optimierung für 15 Display-Reflexionen nach ISO 9241-306; mit Bild;  $\gamma_{rel}=0,775$

<http://farbe.li.tu-berlin.de/fgx6/fgx610na.txt> /ps; nur Vektorgrafik VG;  
Siehe separate Bilder dieser Seite: <http://farbe.li.tu-berlin.de/fgx6/fgx6.htm>

Siehe ähnliche Dateien der ganzen Serie: <http://farbe.li.tu-berlin.de/fgxs.htm>  
Technische Information: <http://farbe.li.tu-berlin.de> oder <http://color.li.tu-berlin.de>



Code  $P_2-N$

- w08n p00w
- w06n p02w
- w04n p04w
- w02n p06w
- w00n p08w
- w00n w00n
- w02n w02n
- w04n w04n
- w06n w06n
- w08n w08n
- w10n w10n
- w12n w12n
- w14n w14n
- w16n w16n

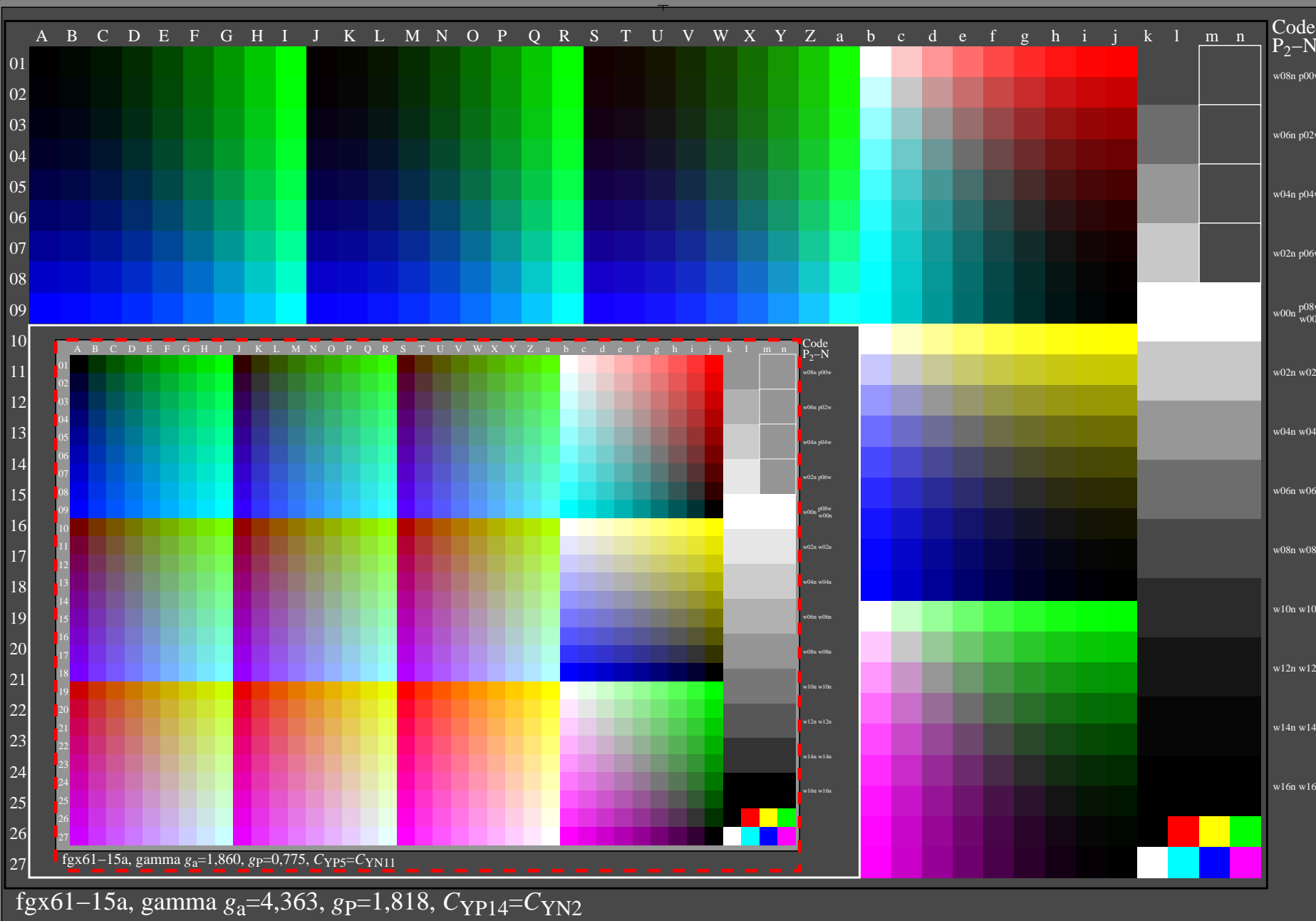
TUB-Registrierung: 20240501-fgx6/fgx610na.txt /ps  
Anwendung für Beurteilung und Messung von Display- oder Druck-Ausgabe  
TUB-Material: Code=thakta

TUB-Prüfvorlage fgx6; Prüfvorlagen mit 5&9stufigen Farbserien für linearisierte Displayausgabe  
Gamma-Optimierung für 15 Display-Reflexionen nach ISO 9241-306; mit Bild;  $\gamma_{rel}=0,775$

0=0001300=F0

<http://farbe.li.tu-berlin.de/fgx6/fgx610na.txt> /ps; nur Vektorgrafik VG;  
Siehe separate Bilder dieser Seite: <http://farbe.li.tu-berlin.de/fgx6/fgx6.htm>

Siehe ähnliche Dateien der ganzen Serie: <http://farbe.li.tu-berlin.de/fgxs.htm>  
Technische Information: <http://farbe.li.tu-berlin.de> oder <http://color.li.tu-berlin.de>



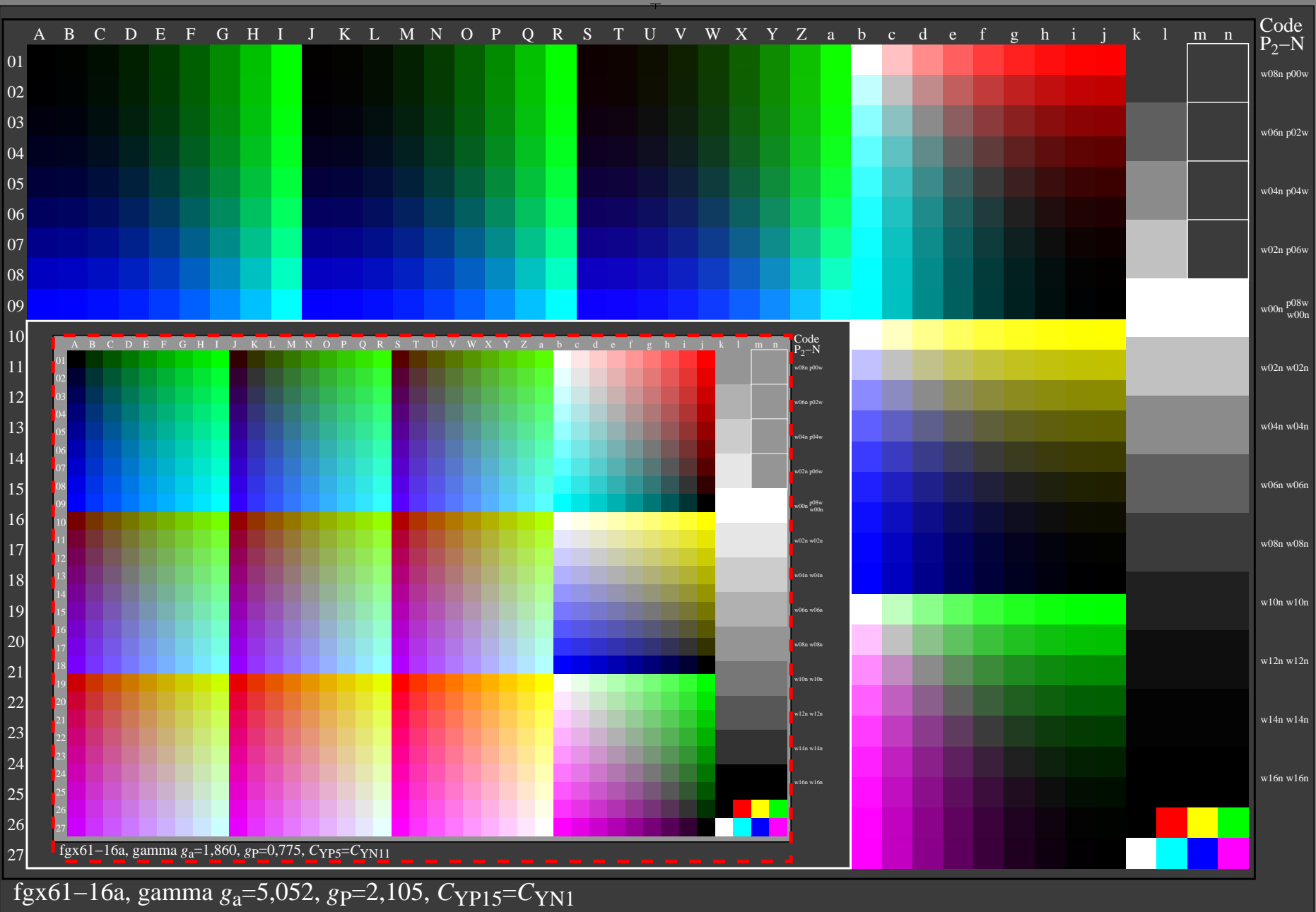
TUB-Registrierung: 20240501-fgx6/fgx610na.txt /ps  
Anwendung für Beurteilung und Messung von Display- oder Druck-Ausgabe  
TUB-Material: Code=thakta

TUB-Prüfvorlage fgx6; Prüfvorlagen mit 5&9stufigen Farbserien für linearisierte Displayausgabe  
Gamma-Optimierung für 15 Display-Reflexionen nach ISO 9241-306; mit Bild;  $\gamma_{rel}=0,775$

0=0001400=F0

<http://farbe.li.tu-berlin.de/fgx6/fgx610na.txt> /ps; nur Vektorgrafik VG;  
Siehe separate Bilder dieser Seite: <http://farbe.li.tu-berlin.de/fgx6/fgx6.htm>

Siehe ähnliche Dateien der ganzen Serie: <http://farbe.li.tu-berlin.de/fgxs.htm>  
Technische Information: <http://farbe.li.tu-berlin.de> oder <http://color.li.tu-berlin.de>



TUB-Registrierung: 20240501-fgx6/fgx610na.txt /ps  
Anwendung für Beurteilung und Messung von Display- oder Druck-Ausgabe  
TUB-Material: Code=thakta

TUB-Prüfvorlage fgx6; Prüfvorlagen mit 5&9stufigen Farbserien für linearisierte Displayausgabe  
Gamma-Optimierung für 15 Display-Reflexionen nach ISO 9241-306; mit Bild;  $\gamma_{rel}=0,775$