

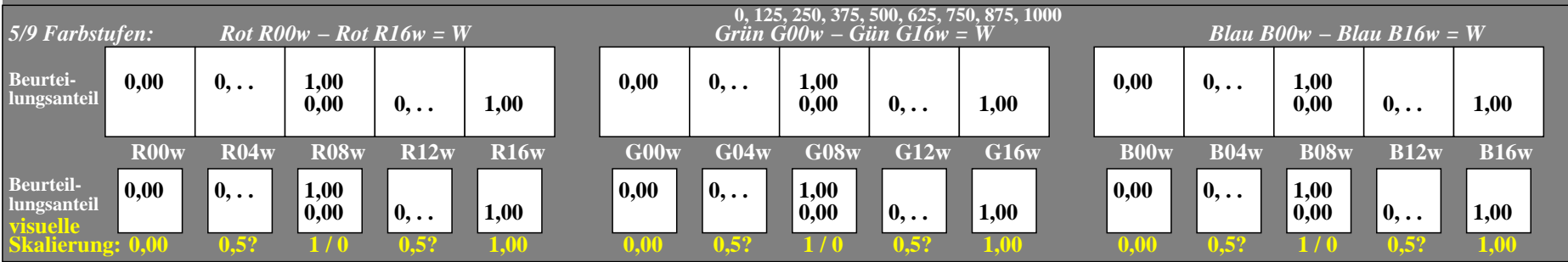
Siehe ähnliche Dateien der ganzen Serie: <http://farbe.li.tu-berlin.de/ggas.htm>
Technische Information: <http://farbe.li.tu-berlin.de> oder <http://color.li.tu-berlin.de>

TUB-Registrierung: 20240501-gga5/gga510np.pdf / .ps
Anwendung für Beurteilung und Messung von Display- oder Druck-Ausgabe

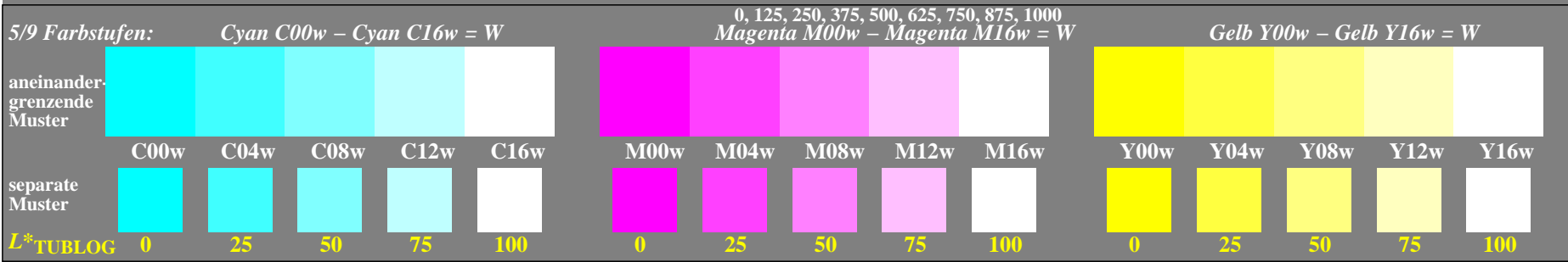
TUB-Material: Code=rh4ta



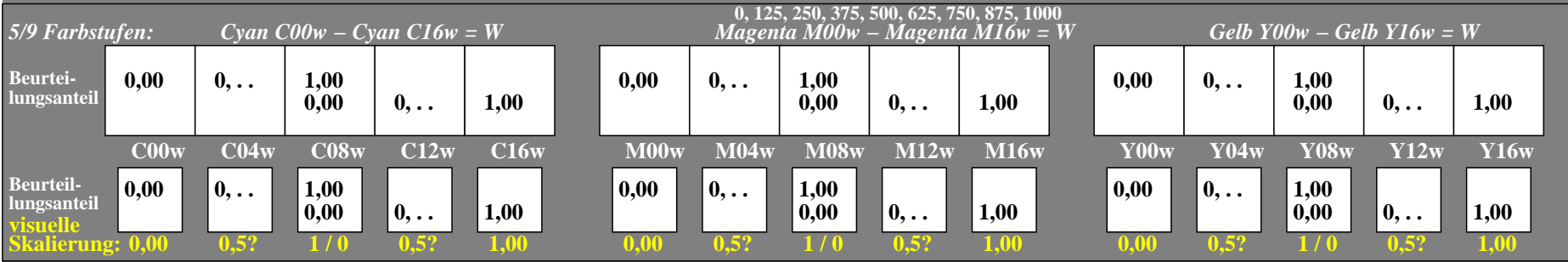
gga50-1n, Prüfmuster: 3x5 Farbstufen, exp0=1, expg=1, inw=1, xchart=0



gga50-3n, Bewertungsbogen: 3x5 Farbstufen, exp0=1, expg=1, inw=1, xchart=1



gga50-5n, Prüfmuster: 3x5 Farbstufen, exp0=1, expg=1, inw=1, xchart=0



gga50-7n, Bewertungsbogen: 3x5 Farbstufen, exp0=1, expg=1, inw=1, xchart=1