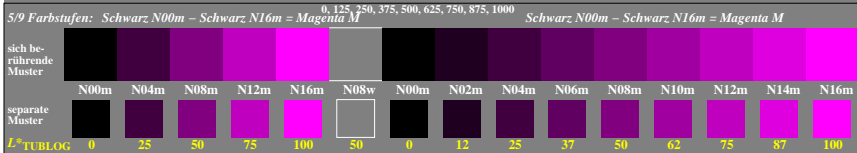
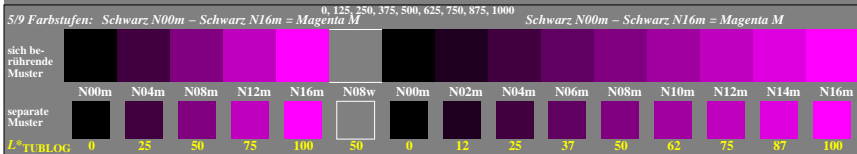
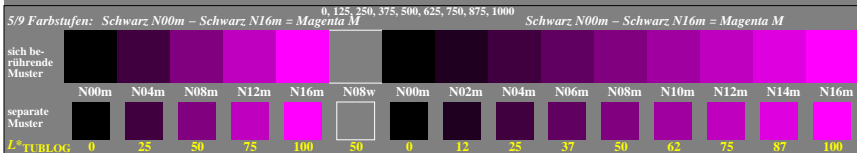
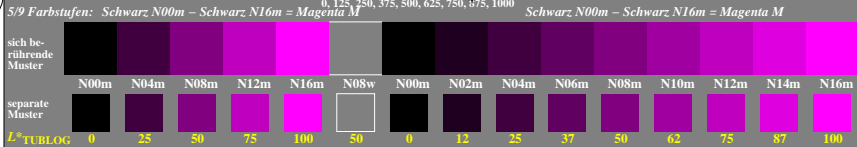


<http://farbe.li.tu-berlin.de/ggc5/ggc5l0n1.txt> / .ps; nur Vektorgrafik VG; Start-Ausgabe
 Siehe separate Bilder dieser Seite: <http://farbe.li.tu-berlin.de/ggc5/ggc5.htm>

0, 125, 250, 375, 500, 625, 750, 875, 1000



TUB-Prüfvorlage ggc5; Aneinandergrenzende und separate Farbmuster für Intervallskalierung
 Beurteilung von Farbstufen der Serie N-M mit 5 und 9 Stufen; Umfeld Mittelgrau U=N08w

Siehe ähnliche Dateien der ganzen Serie: <http://farbe.li.tu-berlin.de/ggc5.htm>
 Technische Information: <http://farbe.li.tu-berlin.de/oder> <http://color.li.tu-berlin.de>

TUB-Registrierung: 20240601-ggc5/ggc5l0n1.txt / .ps
 Anwendung für Beurteilung und Messung von Display- oder Druck-Ausgabe

TUB-Material: Code=th4ta