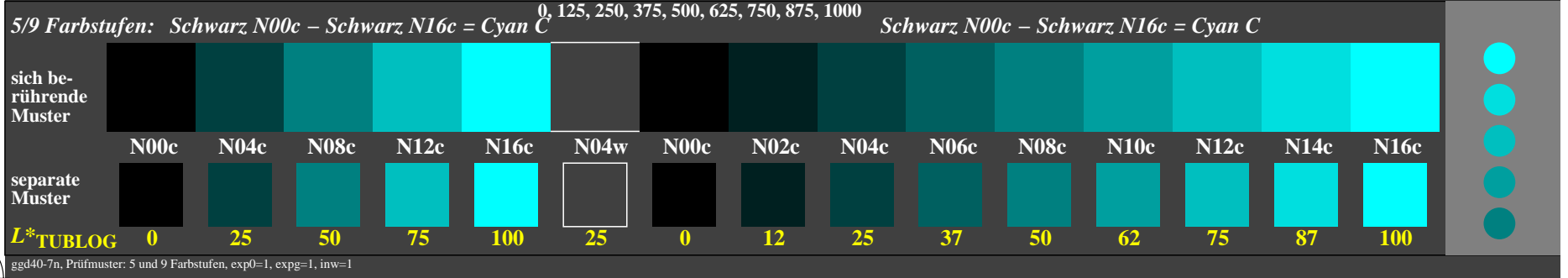
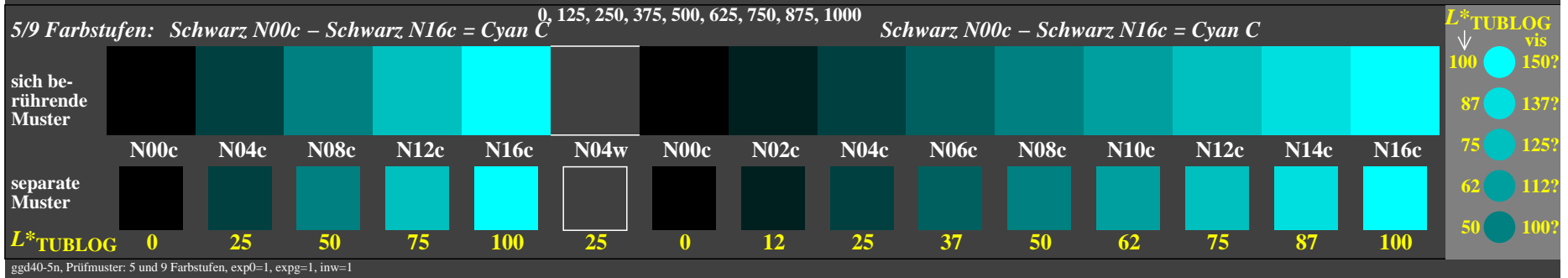
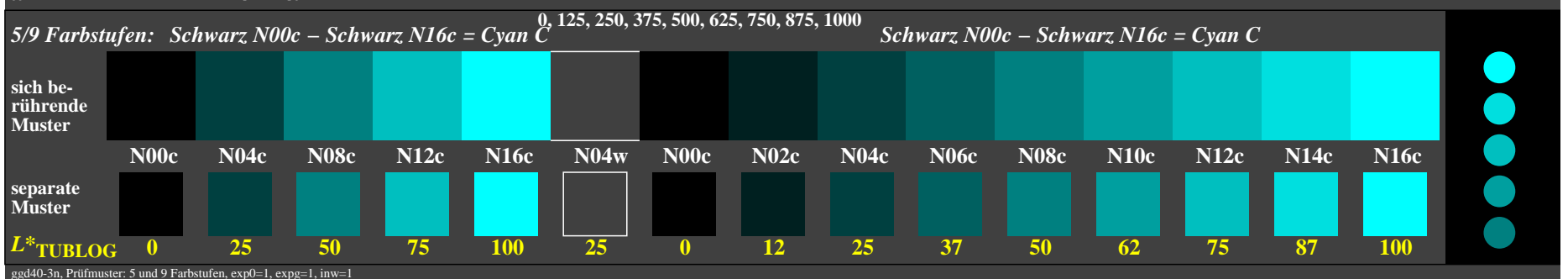
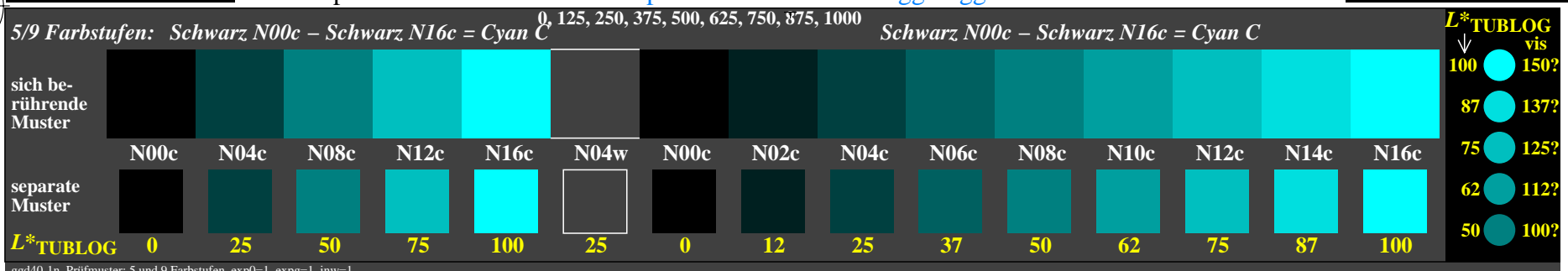


Siehe ähnliche Dateien der ganzen Serie: <http://farbe.li.tu-berlin.de/ggd.htm>
 Technische Information: <http://farbe.li.tu-berlin.de> oder <http://color.li.tu-berlin.de>

TUB-Registrierung: 20240601-ggd4/ggd410np.pdf / .ps
 Anwendung für Beurteilung und Messung von Display- oder Druck-Ausgabe

TUB-Material: Code=rh4ta



TUB-Prüfvorlage ggd4; Aneinandergrenzende und separate Farbmuster für Intervallskalierung
 Beurteilung von Farbstufen der Serie N–C mit 5 und 9 Stufen; Umfeld Dunkelgrau D=N04w