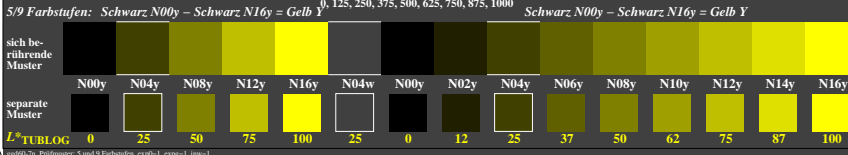
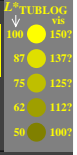
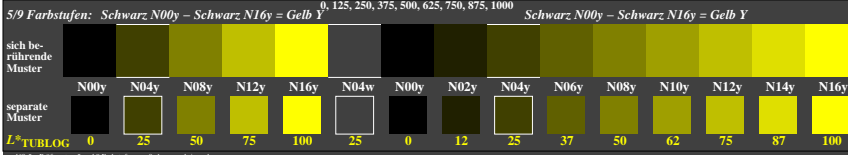
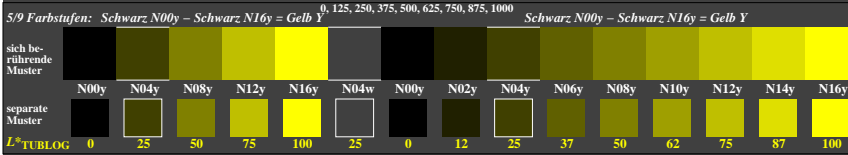
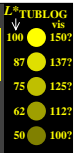
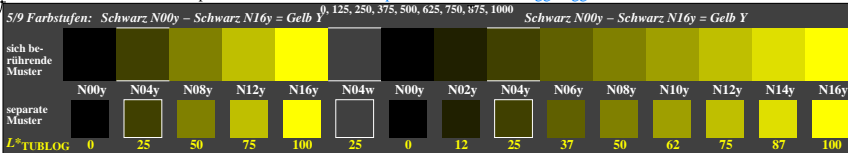


<http://farbe.li.tu-berlin.de/ggd6/ggd60n1.txt/.ps>; nur Vektorgrafik VG; Start-Ausgabe
 Siehe separate Bilder dieser Seite: <http://farbe.li.tu-berlin.de/ggd6/ggd6.htm>



TUB-Prüfvorlage gg6; Aneinandergrenzende und separate Farbmuster für Intervallskalierung
 Beurteilung von Farbstufen der Serie N–Y mit 5 und 9 Stufen; Umfeld Dunkelgrau D=N04w

Siehe ähnliche Dateien der ganzen Serie: <http://farbe.li.tu-berlin.de/ggd6.htm>
 Technische Information: <http://farbe.li.tu-berlin.de> oder <http://color.li.tu-berlin.de>

TUB-Registrierung: 20240601-ggd6/ggd60n1.txt/.ps
 Anwendung für Beurteilung und Messung von Display- oder Druck-Ausgabe
 TUB-Material: Code=th4ta