

<http://farbe.li.tu-berlin.de/ggd9/ggd90n1.txt> / .ps; nur Vektorgrafik VG; Start-Ausgabe

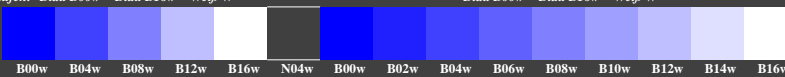
Siehe separate Bilder dieser Seite: <http://farbe.li.tu-berlin.de/ggd9/ggd9.htm>

5/9 Farbstufen: Blau B00w – Blau B16w = Weiß W

0, 125, 250, 375, 500, 625, 750, 875, 1000

Blau B00w – Blau B16w = Weiß W

sich be-
rührende
Muster



L*_{TUBLOG}

0 25 50 75 100 25 0 12 25 37 50 62 75 87 100

gg90-1a, Prüfmuster: 5 und 9 Farbstufen, exp0=1, exp1=1, iuw=1

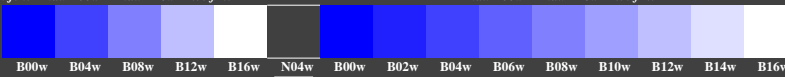
L*_{TUBLOG}
vis
100 150?
87 137?
75 125?
62 112?
50 100?

5/9 Farbstufen: Blau B00w – Blau B16w = Weiß W

0, 125, 250, 375, 500, 625, 750, 875, 1000

Blau B00w – Blau B16w = Weiß W

sich be-
rührende
Muster



L*_{TUBLOG}

0 25 50 75 100 25 0 12 25 37 50 62 75 87 100

gg90-3a, Prüfmuster: 5 und 9 Farbstufen, exp0=1, exp1=1, iuw=1

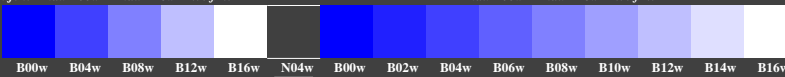
L*_{TUBLOG}
vis
100 150?
87 137?
75 125?
62 112?
50 100?

5/9 Farbstufen: Blau B00w – Blau B16w = Weiß W

0, 125, 250, 375, 500, 625, 750, 875, 1000

Blau B00w – Blau B16w = Weiß W

sich be-
rührende
Muster



L*_{TUBLOG}

0 25 50 75 100 25 0 12 25 37 50 62 75 87 100

gg90-5a, Prüfmuster: 5 und 9 Farbstufen, exp0=1, exp1=1, iuw=1

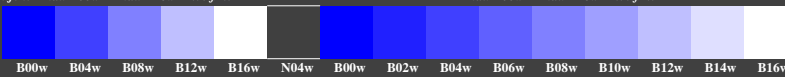
L*_{TUBLOG}
vis
100 150?
87 137?
75 125?
62 112?
50 100?

5/9 Farbstufen: Blau B00w – Blau B16w = Weiß W

0, 125, 250, 375, 500, 625, 750, 875, 1000

Blau B00w – Blau B16w = Weiß W

sich be-
rührende
Muster



L*_{TUBLOG}

0 25 50 75 100 25 0 12 25 37 50 62 75 87 100

gg90-7a, Prüfmuster: 5 und 9 Farbstufen, exp0=1, exp1=1, iuw=1

L*_{TUBLOG}
vis
100 150?
87 137?
75 125?
62 112?
50 100?

TUB-Prüfvorlage gg9; Aneinandergrenzende und separate Farbmuster für Intervallskalierung
Beurteilung von Farbstufen der Serie B–W mit 5 und 9 Stufen; Umfeld Dunkelgrau D=N04w

Siehe ähnliche Dateien der ganzen Serie: <http://farbe.li.tu-berlin.de/ggd9.htm>
Technische Information: <http://farbe.li.tu-berlin.de/oder> <http://color.li.tu-berlin.de>

TUB-Registrierung: 20240601-ggd9/ggd90n1.txt / .ps
Anwendung für Beurteilung und Messung von Display- oder Druck-Ausgabe
TUB-Material: Code=th4ta