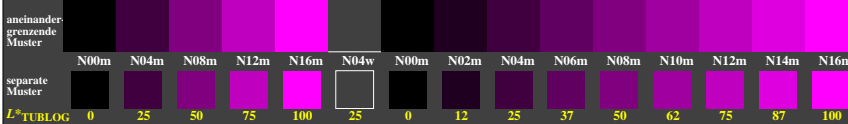
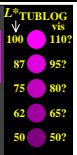


5/9 Farbstufen: Schwarz N00m – Schwarz N16m = Magenta M
 0, 125, 250, 375, 500, 625, 750, 875, 1000
 Schwarz N00m – Schwarz N16m = Magenta M



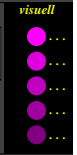
ggh50-1a, Prüfmuster: 5 und 9 Farbstufen, exp0=1, exp1=1, iuv=1, schart=0



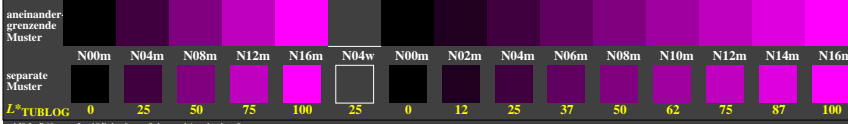
5/9 Farbstufen: Schwarz N00m – Schwarz N16m = Magenta M
 0, 125, 250, 375, 500, 625, 750, 875, 1000
 Schwarz N00m – Schwarz N16m = Magenta M



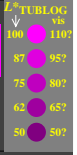
ggh50-3b, Bewertungsbogen: 5 und 9 Farbstufen, exp0=1, exp1=1, iuv=1, schart=0



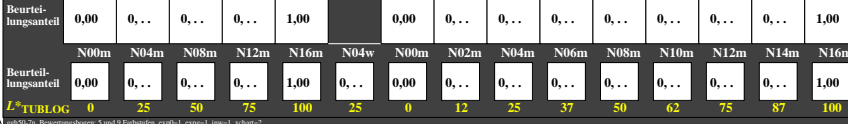
5/9 Farbstufen: Schwarz N00m – Schwarz N16m = Magenta M
 0, 125, 250, 375, 500, 625, 750, 875, 1000
 Schwarz N00m – Schwarz N16m = Magenta M



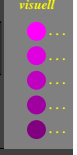
ggh50-5a, Prüfmuster: 5 und 9 Farbstufen, exp0=1, exp1=1, iuv=1, schart=0



5/9 Farbstufen: Schwarz N00m – Schwarz N16m = Magenta M
 0, 125, 250, 375, 500, 625, 750, 875, 1000
 Schwarz N00m – Schwarz N16m = Magenta M



ggh50-7a, Bewertungsbogen: 5 und 9 Farbstufen, exp0=1, exp1=1, iuv=1, schart=2



Siehe ähnliche Dateien der ganzen Serie: <http://farbe.li.tu-berlin.de/ggh5.htm>
 Technische Information: <http://farbe.li.tu-berlin.de> oder <http://color.li.tu-berlin.de>

TUB-Registrierung: 20240601-ggh5/ggh50n1.txt / .ps
 Anwendung für Beurteilung und Messung von Display- oder Druck-Ausgabe
 TUB-Material: Code=th4ta