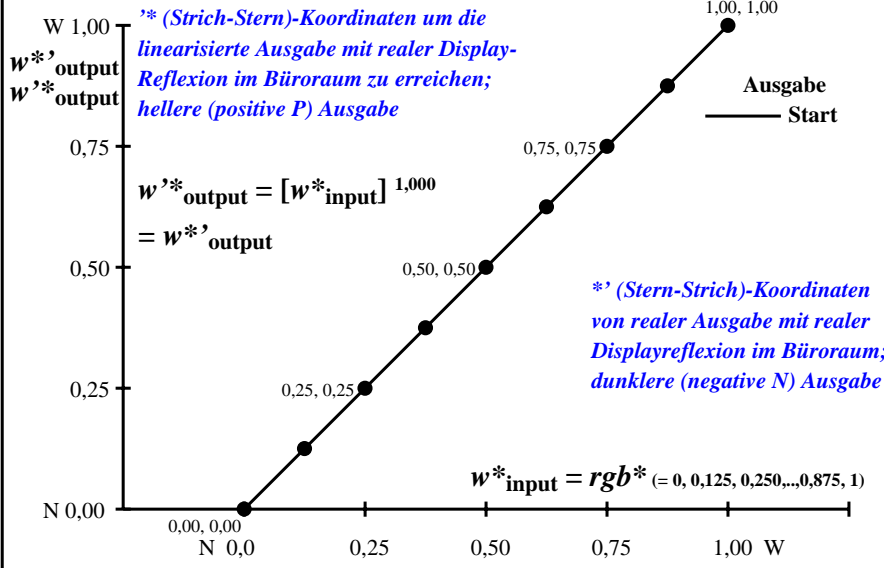
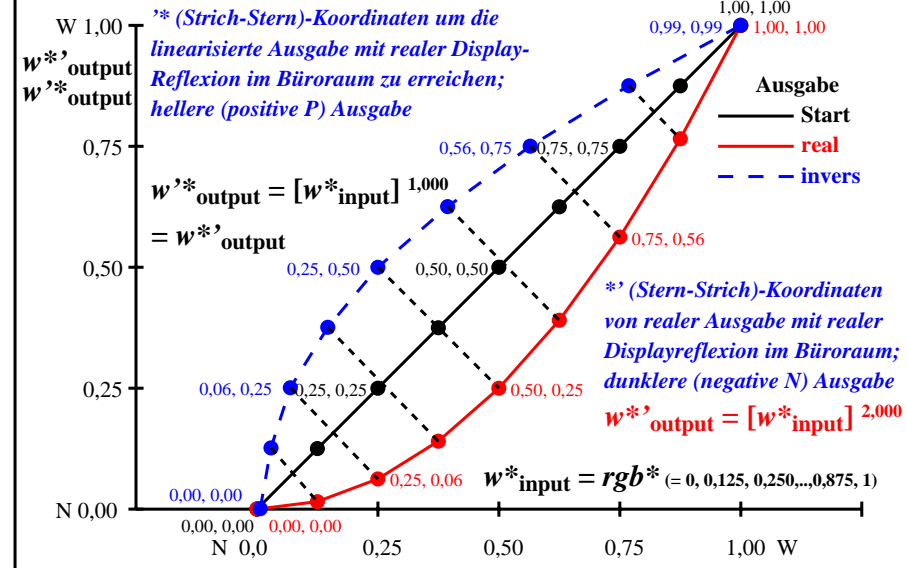


### Farbmanagement Ausgabelinearisierung einer 9stufigen Grauskala

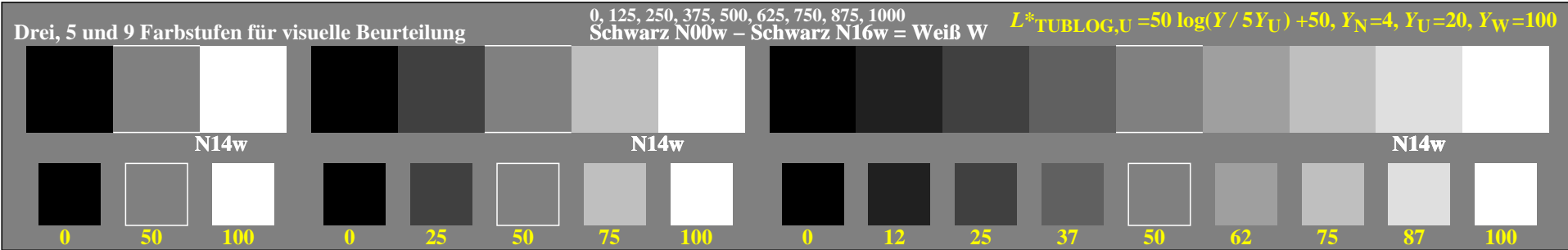


### Farbmanagement Ausgabelinearisierung einer 9stufigen Grauskala

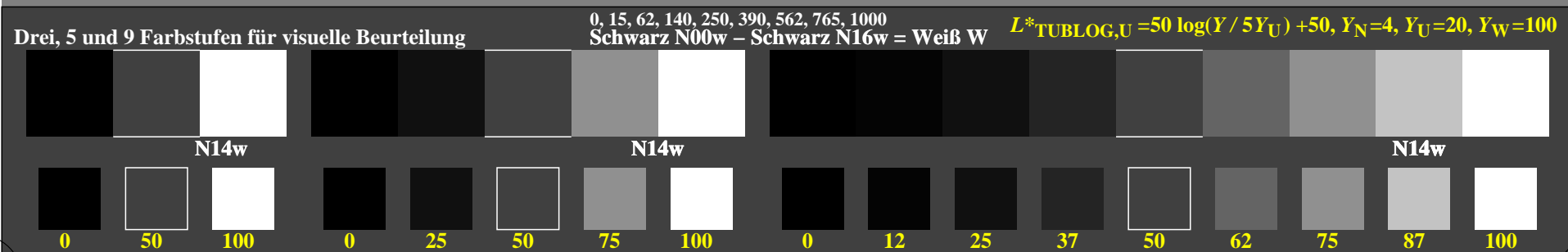


ggq40-3n

ggq41-3n



ggq40-5n, Prüfmuster: 3, 5 und 9 Farbstufen, greu=0,500, expu=1,000, expa=1,000



ggq40-7n, Prüfmuster: 3, 5 und 9 Farbstufen, greu=0,500, expu=2,000, expa=2,000

TUB-Prüfvorlage ggq4; Datei-(F)-Linearisierungscode *IMR-0000F* und Gamma (71 Zeilen) in vier D Gammawerte 1 (start), 2 (real) und 0,5 (invers); Keine Linearisierung mit Gamma=1

Technische Informationen: <http://farbe.li.tu-berlin.de> oder <http://color.li.tu-berlin.de>

TUB-Registrierung: 20240701-ggq4/ggq410na.txt / .ps  
 Anwendung für Beurteilung und Messung von Display- oder Druck-Ausgabe

TUB-Material: Code=th4ta