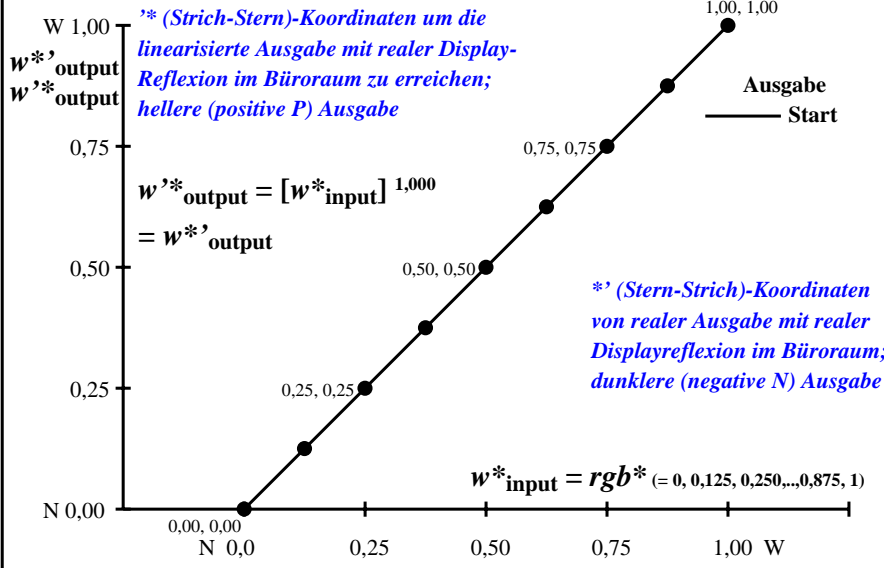
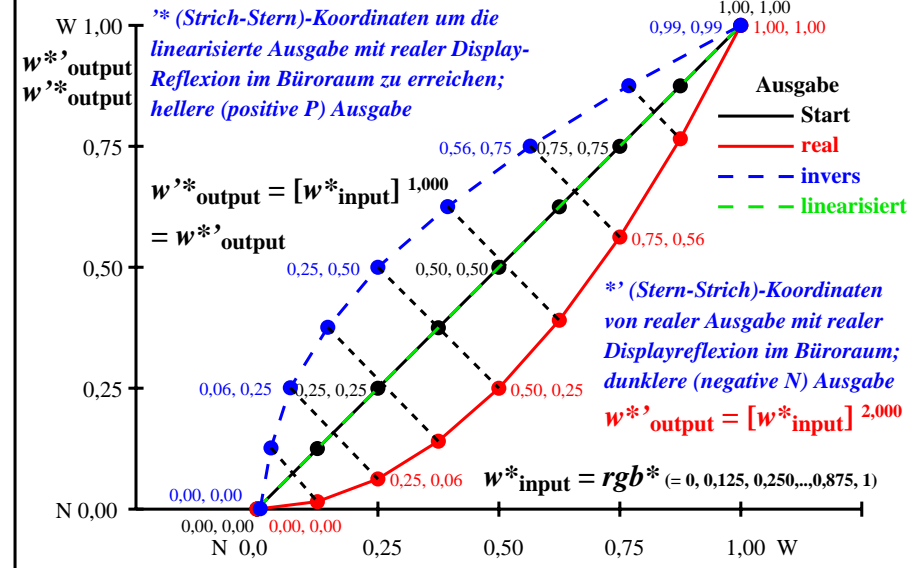


Farbmanagement Ausgabelinearisierung einer 9stufigen Grauskala

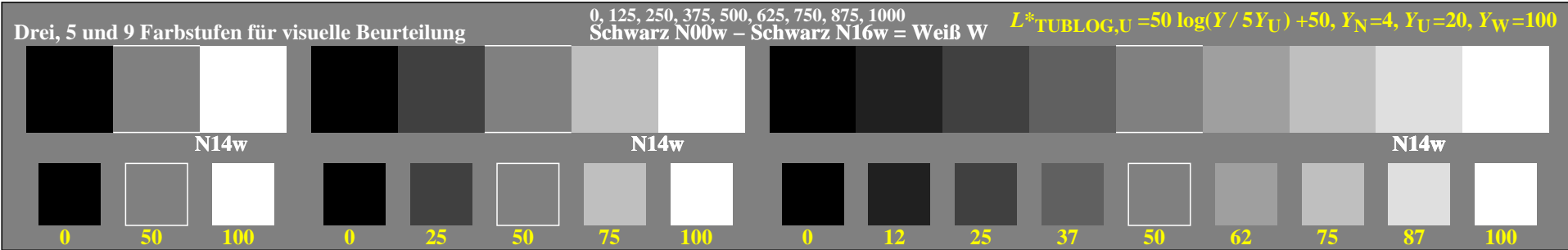


Farbmanagement Ausgabelinearisierung einer 9stufigen Grauskala

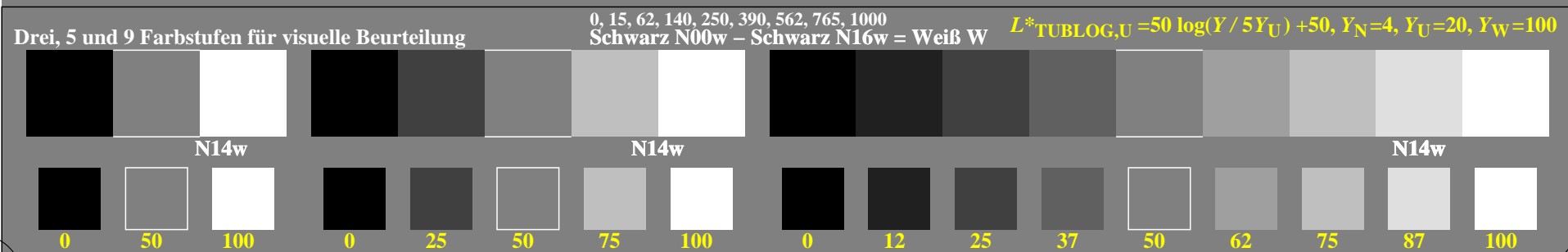


ggq50-3n

ggq51-3n



ggq50-5n, Prüfmuster: 3, 5 und 9 Farbstufen, greu=0,500, expu=1,000, expa=1,000



ggq50-7n, Prüfmuster: 3, 5 und 9 Farbstufen, greu=0,500, expu=2,000, expa=2,000

Technische Informationen: <http://farbe.li.tu-berlin.de> oder <http://color.li.tu-berlin.de>

TUB-Registrierung: 20240701-ggq5/ggq510np.pdf /.ps
 Anwendung für Beurteilung und Messung von Display- oder Druck-Ausgabe

TUB-Material: Code=th4ta