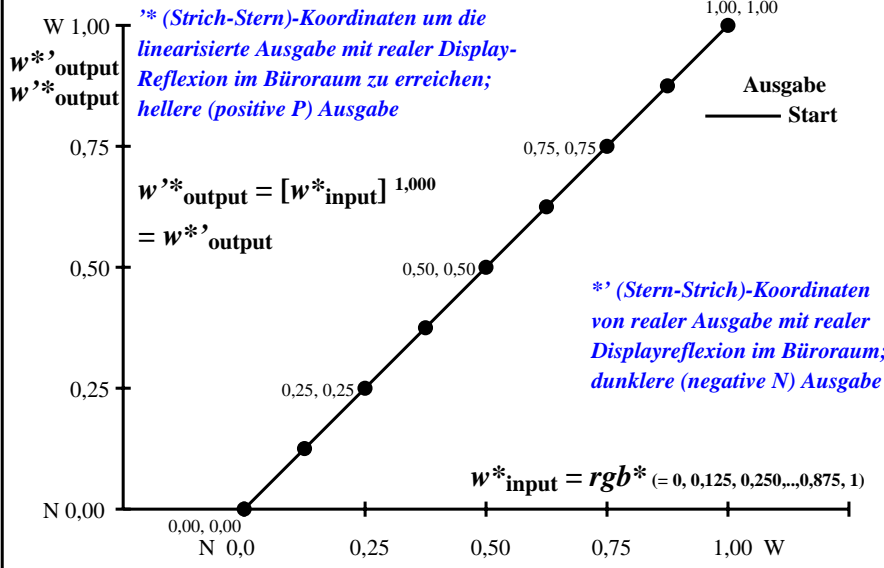
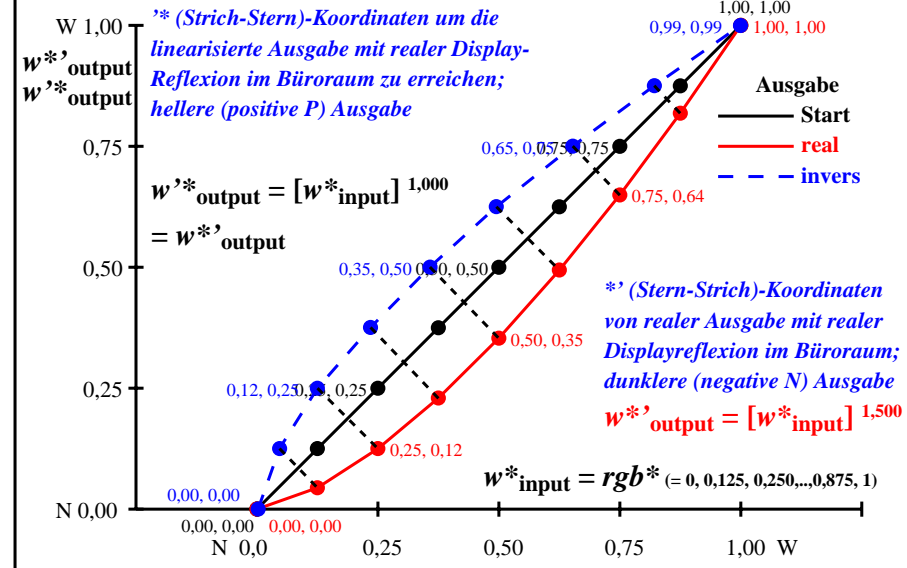


Farbmanagement Ausgabelinearisierung einer 9stufigen Grauskala

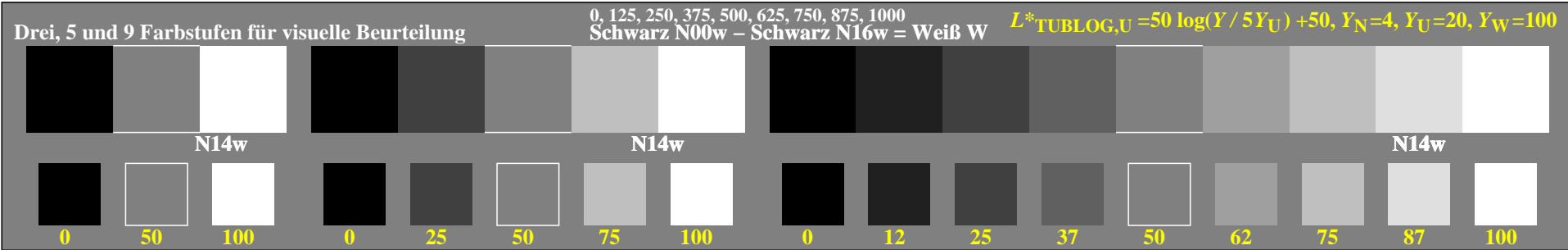


Farbmanagement Ausgabelinearisierung einer 9stufigen Grauskala

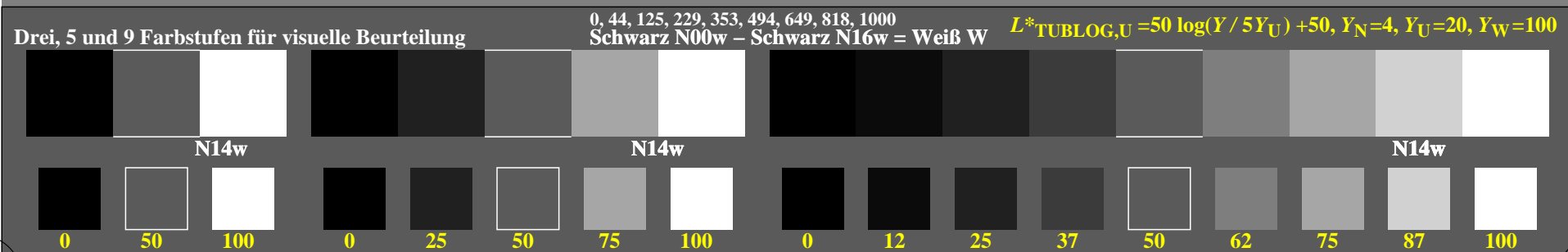


ggq80-3n

ggq81-3n



ggq80-5n, Prüfmuster: 3, 5 und 9 Farbstufen, greu=0,500, expu=1,000, expa=1,000



ggq80-7n, Prüfmuster: 3, 5 und 9 Farbstufen, greu=0,500, expu=1,500, expa=1,500

TUB-Prüfvorlage ggq8; Datei-(F)-Linearisierungscode *IMR-0000F* und Gamma (71 Zeilen) in vier D Gammawerte 1 (start), 1,5 (real) und 0,667 (invers); Keine Linearisierung mit Gamma=1

Siehe ähnliche Dateien der ganzen Serie: <http://farbe.li.tu-berlin.de/ggqs.htm>
 Technische Information: <http://farbe.li.tu-berlin.de> oder <http://color.li.tu-berlin.de>

TUB-Registrierung: 20240701-ggq8/ggq810np.pdf /.ps
 Anwendung für Beurteilung und Messung von Display- oder Druck-Ausgabe

TUB-Material: Code=th4ta