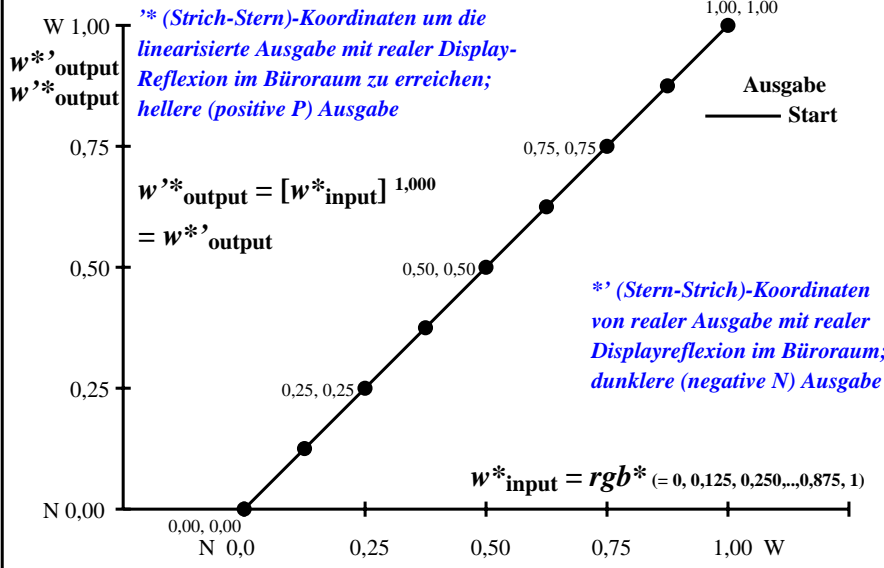
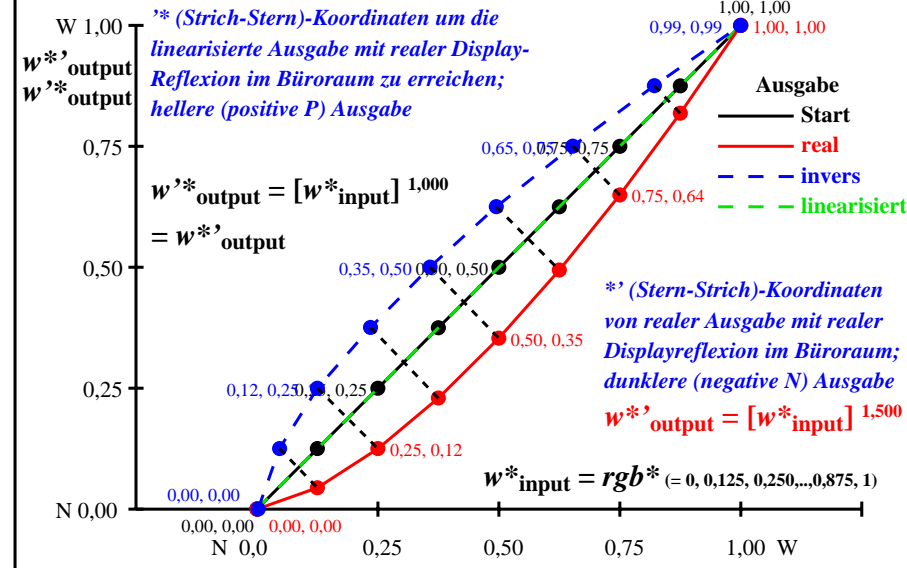


Farbmanagement Ausgabelinearisierung einer 9stufigen Grauskala

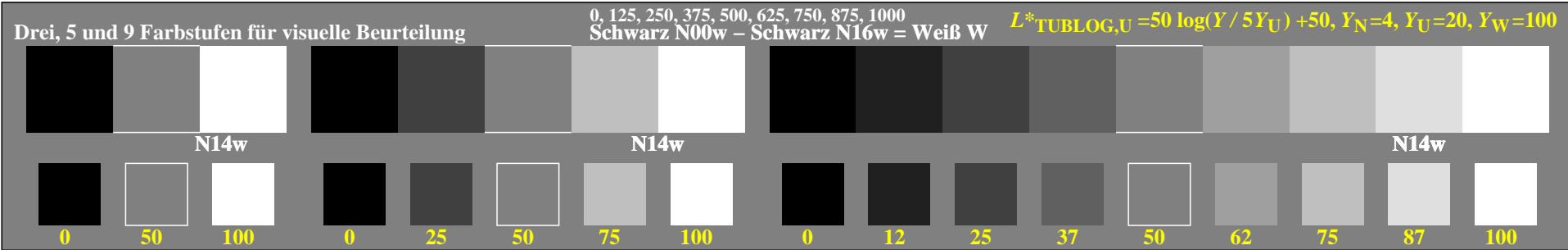


Farbmanagement Ausgabelinearisierung einer 9stufigen Grauskala

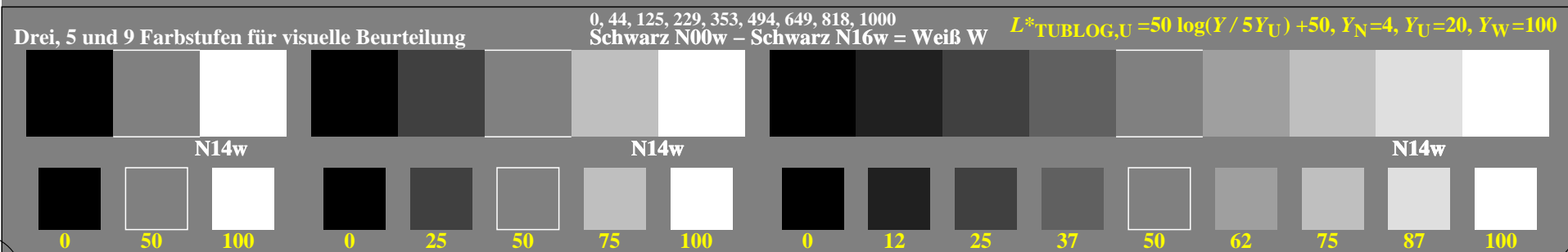


ggq90-3n

ggq91-3n



ggq90-5n, Prüfmuster: 3, 5 und 9 Farbstufen, greu=0,500, expu=1,000, expa=1,000



ggq90-7n, Prüfmuster: 3, 5 und 9 Farbstufen, greu=0,500, expu=1,500, expa=1,500

Technische Informationen: <http://farbe.li.tu-berlin.de> oder <http://color.li.tu-berlin.de>
 Siehe ähnliche Dateien der ganzen Serie: <http://farbe.li.tu-berlin.de/ggqs.htm>

TUB-Registrierung: 20240701-ggq9/ggq910np.pdf /.ps
 Anwendung für Beurteilung und Messung von Display- oder Druck-Ausgabe

TUB-Material: Code=th4ta