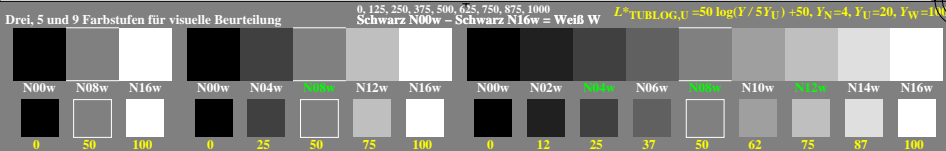
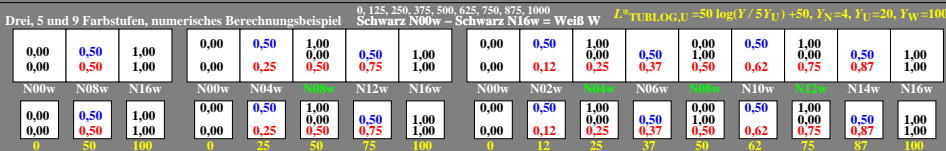


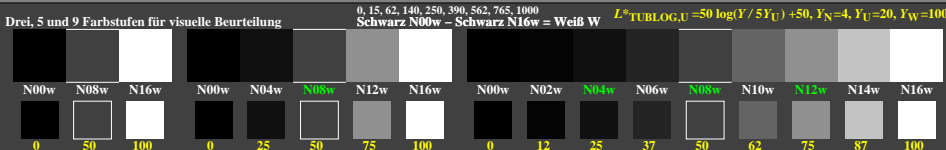
<http://farbe.li.tu-berlin.de/ggr2/ggr210n1.txt> / ps; nur Vektorgrafik VG; Start-Ausgabe
 Siehe separate Bilder dieser Seite: <http://farbe.li.tu-berlin.de/ggr2/ggr2.htm>



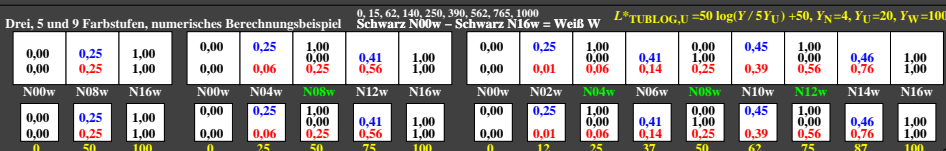
ggr20-16, Prüfmaster: 3, 5 und 9 Farbstufen, greu=0,500, expu=1,000, expa=1,000



ggr20-36, Prüfmaster: 3, 5 und 9 Farbstufen, greu=0,500, expu=1,000, expa=1,000



ggr20-56, Prüfmaster: 3, 5 und 9 Farbstufen, greu=0,500, expu=2,000, expa=2,000



ggr20-76, Prüfmaster: 3, 5 und 9 Farbstufen, greu=0,500, expu=2,000, expa=2,000

TUB-Prüfvorlage ggr2; Dies ist ein beispieltext für viele Anwendungen
 text case3

Stehende ästhetische Dateien der ganzen Serie: <http://farbe.li.tu-berlin.de/ggrs.htm>
 Technische Information: <http://farbe.li.tu-berlin.de/oder http://color.li.tu-berlin.de>

TUB-Registrierung: 202240701-ggr2/ggr210n1.txt / ps
 Anwendung für Beurteilung und Messung von Display- oder Druck-Ausgaben
 TUB-Material: Code=th4ta